

[aller au menu](#) [aller au contenu](#) [accessibilité](#)

lorient.bzh

- [EN](#)Version anglaise du site
- [BZH](#)Version bretonne du site
- [Plan de ville](#)
- [Facebook](#)
- [Twitter](#)
- [Instagram](#)
- [LinkedIn](#)
- [YouTube](#)

[ti-user](#)[Démarche](#)[ti-user](#)[Je participe](#) [Toggle navigation](#)

- [Recherche](#)
- [Actualités](#)
- [Services](#)
- [Vie municipale](#)
- [Territoire](#)
- [ti-user](#)[Démarches](#)
- [ti-user](#)[Je participe](#)



1. [Accueil](#)
2. [Vie municipale](#)
3. [Marchés publics](#)
4. Formulaires

Formulaire

- [Formulaire DC1](#) 104 Ko

DC1 : Lettre de candidature. Désignation du mandataire par ses co-traitants (document Word)

- [Formulaire DC2](#) 104 Ko

DC2 : Déclaration du candidat individuel ou du membre du groupement (document Word)

- [Sous-traitance](#) 123 Ko

Formulaire de déclaration de sous-traitance (document Word)

- [Sous-traitance de second rang](#) 120 Ko

Formulaire de déclaration de sous-traitance de second rang (document Word)

- [Notice pour le DC1](#) 56 Ko

Notice explicative pour le DC1 (document pdf)

- [Notice pour le DC2](#) 61 Ko

Notice explicative pour le DC2 (document pdf)

[Attestation de vigilance](#) (délivrée par l'Urssaf)

[Attestation de régularité fiscale et sociale](#) (informations complètes et liens à partir de Service-Public-Pro.fr)

[Déclaration obligatoire d'emploi de travailleurs handicapés - Agefiph](#) (informations complètes et liens à partir de Service-Public-Pro.fr)

Contact

- *Map* Mairie de Lorient
2 Boulevard Leclerc
CS 30010 - 56315 Lorient Cedex
- *Téléphone* 02 97 02 22 00
- *Enveloppe* contact@mairie-lorient.fr

Pour postuler à un emploi ou envoyer une candidature spontanée, [cliquez ici](#)

Horaires d'ouverture

Du lundi au vendredi de 8h30 à 17h15
Le samedi de 9h à 12h, uniquement pour l'état civil

[Nous écrire](#)

Le kiosque

[Accès aux magazines](#)

LORIENT *mag*

SUPPLÉMENT
DÉTACHABLE
2^e ANNÉE
DE MANDAT



FOCUS / P.8

**Les Conseils Citoyens
de Quartier**

JEUNESSE / P.11

Une aide au permis B

À LA UNE / P.18

**Les solidarités
en action**

Langues

- [ENVersion anglaise du site](#)
- [BZHVersion bretonne du site](#)
- [Plan de ville](#)



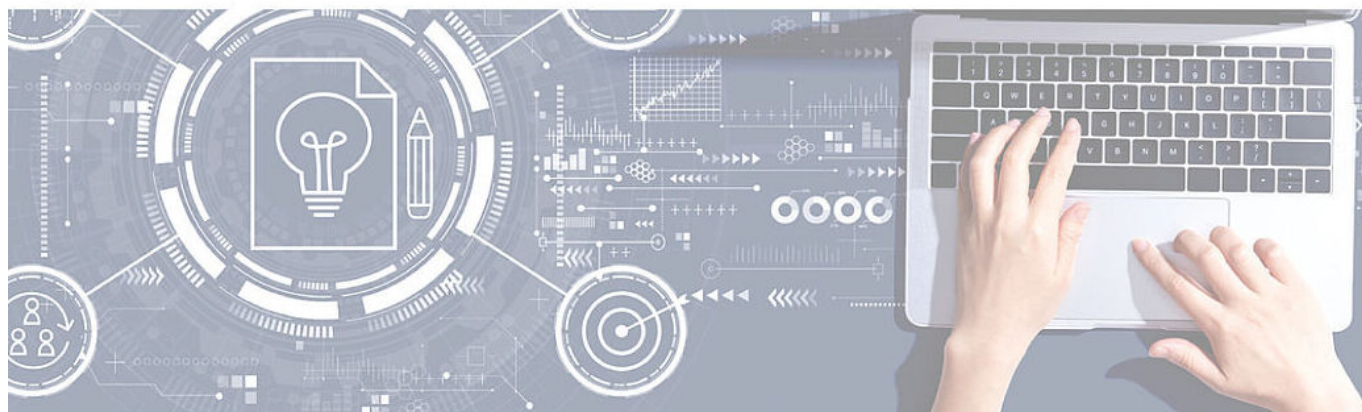
Pour ses actions liées à la transition numérique de l'administration :

- >> Infrastructure serveur performante et sécurisée
- >> Mise en place des applications de la Ville (dont mise à jour de la messagerie et de la suite bureautique)



la Ville de Lorient bénéficie d'une subvention de **414 700 €** dans le cadre de France Relance

>> Au total, **1,23 millions d'euros** sont mobilisés pour un territoire connecté avec des services publics dématérialisés qui facilitent la vie, et une e-administration collaborative et simplifiée.



COFINANCÉ PAR _____

UNION EUROPÉENNE
UNANIEZH EUROPA



***L'Europe s'engage
en Bretagne***

*Avec le Fonds européen
de développement régional*

Suivez-nous

- [Facebook](#)
- [Twitter](#)
- [Instagram](#)
- [LinkedIn](#)
- [YouTube](#)

Téléchargez l'appli

- [Android](#)
- [IOS](#)

© 2018 - Site officiel de la ville de Lorient

- [Rainbow](#)
- [Support](#)
- [Accessibilité](#)
- [Plan du site](#)
- [Données personnelles](#)

- [Mentions légales](#)
- [Formulaire de contact](#)

- [Imprimer](#)
- [PDF](#)
- [Partager](#)
[Facebook](#)[Twitter](#)[Addthis](#)

[Retour en haut](#)