

[aller au menu](#) [aller au contenu](#) [accessibilité](#)



VILLE DE LORIENT

- [EN](#)Version anglaise du site
- [BZH](#)Version bretonne du site
- [Plan de ville](#)
- [Facebook](#)
- [Twitter](#)
- [Instagram](#)
- [LinkedIn](#)
- [YouTube](#)

[ti-user](#)[Démarche](#)[ti-user](#)[Je participe](#) [Toggle navigation](#)

- [Recherche](#)
- [Actualités](#)
- [Services](#)
- [Vie municipale](#)
- [Territoire](#)
- [ti-user](#)[Démarches](#)
- [ti-user](#)[Je participe](#)





1. [Accueil](#)
2. [Territoire](#)
3. [Mobilités](#)
4. Transports collectifs

Transports collectifs

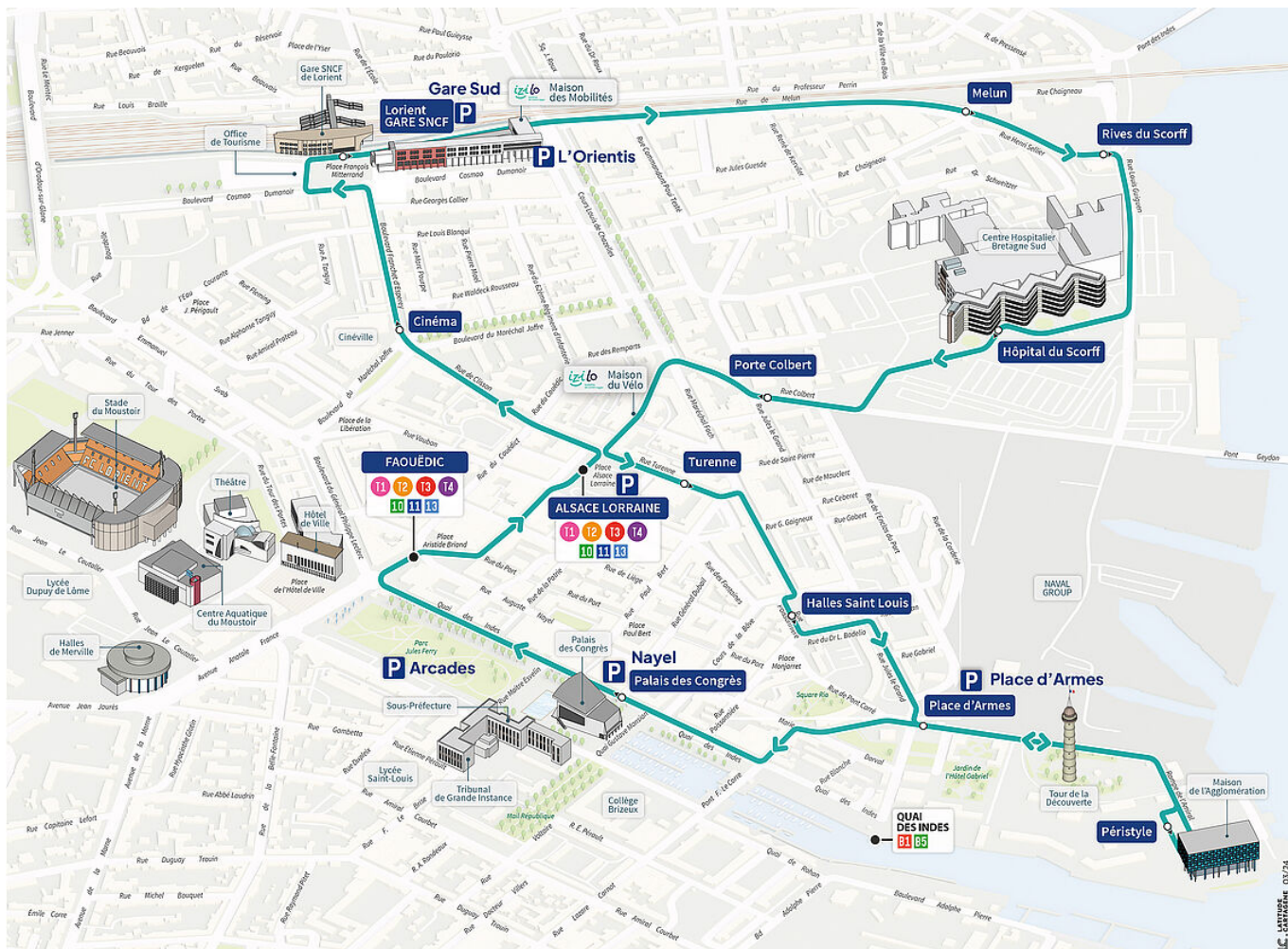


[Trains régionaux : TER BreizhGo](#)



[IZILO Mobilités de](#)

[Lorient Agglo : bus et bateaux](#)



Plan de la navette électrique dans le centre-ville de Lorient. Cliquez pour ouvrir le plan en pdf !

Ma navette,

mon CENTRE-VILLE



- Toutes les 25 min
- De 8h à 19h30 du lundi au samedi
- Trajet 1,50 €, paiement possible par carte bancaire
- Voyage offert pour la clientèle des parkings de Lorient

Plus d'infos sur izilo.bzh

LORIENT
AGGLOMÉRATION

izilo
Mobilités
de Lorient Agglo



Cliquez pour ouvrir le site IZILO Mobilités de Lorient Agglo

Contact

- *Map* Mairie de Lorient
2 Boulevard Leclerc
CS 30010 - 56315 Lorient Cedex
- *Téléphone* 02 97 02 22 00
- *Enveloppe* contact@lorient.bzh

Pour postuler à un emploi ou envoyer une candidature spontanée, [cliquez ici](#)

Horaires d'ouverture

Du lundi au vendredi de 8h30 à 17h15
Le samedi de 9h à 12h, état civil uniquement

[Nous écrire](#)

[Lorient Mag : accès au kiosque](#)

[L'appli Lorient et moi : les liens de téléchargement](#)

Pour ses actions liées à la transition numérique de l'administration :

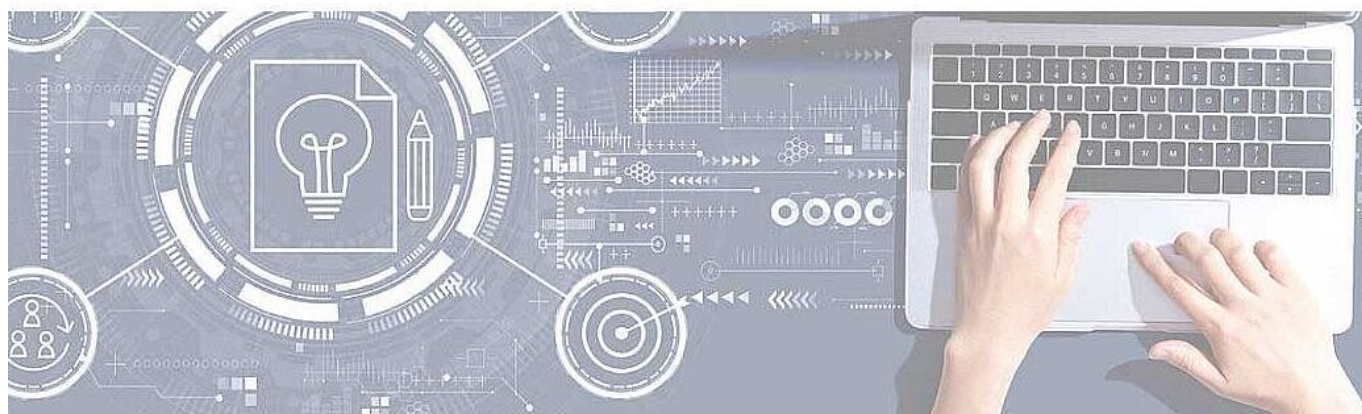
DSIL

- >> Infrastructure serveur performante et sécurisée
- >> Mise en place des applications de la Ville (dont mise à jour de la messagerie et de la suite bureautique)



la Ville de Lorient bénéficie d'une subvention de
417 500 € dans le cadre de France Relance

>> Au total, **1,23 millions d'euros** sont mobilisés pour un territoire connecté avec des services publics dématérialisés qui facilitent la vie, et une e-administration collaborative et simplifiée.



COFINANCÉ PAR

UNION EUROPÉENNE
UNANIEZH EUROPA



FINANCEMENT
DANS LE CADRE
DE LA RÉPONSE
DE L'UNION
À LA PANDÉMIE
DE COVID-19



**L'Europe s'engage
en Bretagne** / Avec le Fonds européen
de développement régional

COFINANCÉ PAR

UNION EUROPÉENNE
UNANIEZH EUROPA



**L'Europe s'engage
en Bretagne** / Avec le Fonds européen
de développement régional

© 2018 - Site officiel de la ville de Lorient

- [Rainbow](#)
- [Support](#)
- [Accessibilité](#)
- [Plan du site](#)

- [Données personnelles](#)
- [Mentions légales](#)
- [Formulaire de contact](#)

- [Imprimer](#)

- [PDF](#)

- [Partager](#)

[Facebook](#)[Twitter](#)[Addthis](#)

[Retour en haut](#)