



VILLE DE LORIENT

- [EN](#)Version anglaise du site
- [BZH](#)Version bretonne du site
- [Plan de ville](#)
- [Facebook](#)
- [Twitter](#)
- [Instagram](#)
- [LinkedIn](#)
- [YouTube](#)

[ti-user](#)[Démarche](#)[ti-user](#)[Je participe](#) [Toggle navigation](#)

- [Recherche](#)
- [Actualités](#)
- [Services](#)
- [Vie municipale](#)
- [Territoire](#)
- [ti-user](#)[Démarches](#)
- [ti-user](#)[Je participe](#)





1. [Accueil](#)
2. [Territoire](#)
3. [Stationner](#)
4. Véhicules électriques

Véhicules électriques

[Recharger son vélo à assistance électrique sur une borne à "wattures"](#)

En route pour la mobilité électrique !

Des bornes de recharge accélérée ou rapide pour les véhicules électriques sont installées progressivement sur le territoire lorientais.

Une mission confiée à Morbihan Énergies, le syndicat départemental d'énergies du Morbihan, la Ville de Lorient contribuant financièrement à hauteur de 10 %. Morbihan Énergies porte avec la Région Bretagne le projet de déploiement d'infrastructures de recharge pour véhicules électriques dans le département.

Objectif : 250 bornes de recharge dans le Morbihan.

À Lorient, des implantations potentielles de bornes ont été repérées par la Ville. Elles présentent l'intérêt d'être positionnées sur des espaces facilement aménageables et situées à proximité de pôles attractifs, tels que les commerces et équipements en centre-ville, ou proches des zones et parcs d'activités.



Bornes de recharge

Situer toutes les bornes de recharge pour les wattures à Lorient [Consulter le plan](#)



Morbihan énergies

Relever les défis de la transition énergétique en Morbihan [Consulter le site](#)

Contact

- *Map* Mairie de Lorient
2 Boulevard Leclerc
CS 30010 - 56315 Lorient Cedex
- *Téléphone* 02 97 02 22 00
- *Enveloppe* contact@lorient.bzh

Pour postuler à un emploi ou envoyer une candidature spontanée, [cliquez ici](#)

Horaires d'ouverture

Du lundi au vendredi de 8h30 à 17h15
Le samedi de 9h à 12h, état civil uniquement

[Nous écrire](#)

[**Lorient Mag : accès au kiosque**](#)

[**L'appli Lorient et moi : les liens de téléchargement**](#)

Pour ses actions liées à la transition numérique de l'administration :

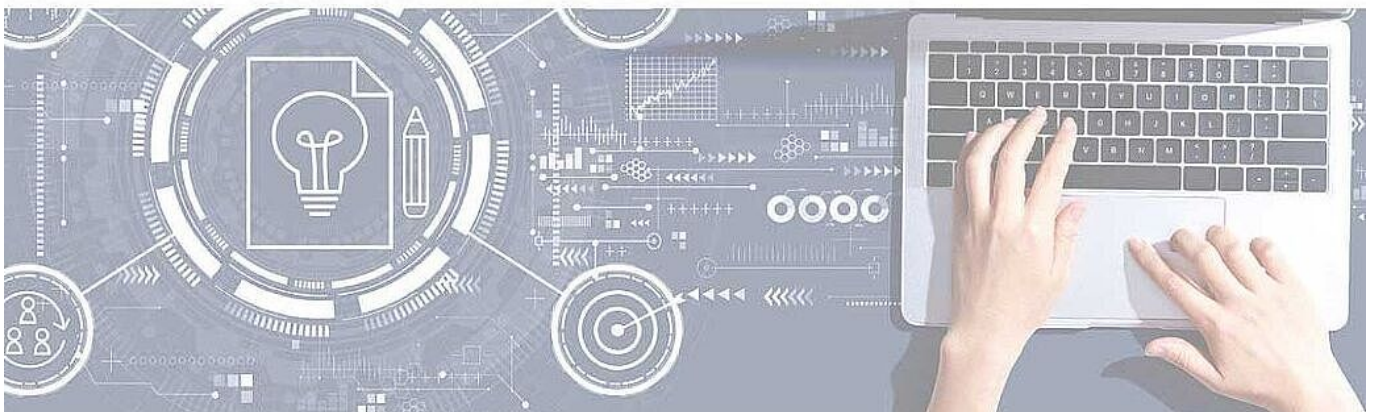
DSIL

- >> Infrastructure serveur performante et sécurisée
- >> Mise en place des applications de la Ville (dont mise à jour de la messagerie et de la suite bureautique)



la Ville de Lorient bénéficie d'une subvention de **417 500 €** dans le cadre de France Relance

>> Au total, **1,23 millions d'euros** sont mobilisés pour un territoire connecté avec des services publics dématérialisés qui facilitent la vie, et une e-administration collaborative et simplifiée.



COFINANCÉ PAR

**UNION EUROPÉENNE
UNANIEZH EUROPA**



FINANCEMENT
DANS LE CADRE
DE LA RÉPONSE
DE L'UNION
À LA PANDÉMIE
DE COVID-19



**L'Europe s'engage
en Bretagne** / Avec le Fonds européen
de développement régional

COFINANCÉ PAR _____

UNION EUROPÉENNE
UNANIEZH EUROPA



***L'Europe s'engage
en Bretagne***

*Avec le Fonds européen
de développement régional*

© 2018 - Site officiel de la ville de Lorient

- [Rainbow](#)
- [Support](#)
- [Accessibilité](#)
- [Plan du site](#)
- [Données personnelles](#)
- [Mentions légales](#)
- [Formulaire de contact](#)

- [Imprimer](#)
- [PDF](#)
- [Partager](#)
[Facebook](#)[Twitter](#)[Addthis](#)

[Retour en haut](#)