



VILLE DE LORIENT

- [EN](#)Version anglaise du site
- [BZH](#)Version bretonne du site
- [Plan de ville](#)
- [Facebook](#)
- [Twitter](#)
- [Instagram](#)
- [LinkedIn](#)
- [YouTube](#)

[ti-user](#)[Démarche](#)[ti-user](#)[Je participe](#) [Toggle navigation](#)

- [Recherche](#)
- [Actualités](#)
- [Services](#)
- [Vie municipale](#)
- [Territoire](#)
- [ti-user](#)[Démarches](#)
- [ti-user](#)[Je participe](#)





1. [Accueil](#)
2. [Territoire](#)
3. [Stationner](#)
4. [Véhicules électriques](#)
5. Recharger son vélo à assistance électrique sur une borne à "wattures"

Recharger son vélo à assistance électrique sur une borne à "wattures"

Un utilisateur de vélo à assistance électrique (VAE) qui a avec lui son chargeur peut utiliser la prise type E/F (prise domestique) accessible de chaque côté de la borne de recharge sous les trappes.

En effet à l'intérieur des trappes il y a une prise type 2 et une prise E/F.

Les bornes étant équipées de deux points de charge (trappes), deux vélos peuvent simultanément se recharger.

Seules les bornes de la rue Jean Le Coutaller et Léo Lagrange, étant équipées de câbles et non de prises, ne permettent pas la recharge de VAE.

Les conditions d'accès sont les mêmes que pour les véhicules électriques :

- badge d'abonnement Morbihan énergies
- badge d'un autre opérateur en de mobilité en itinérance
- application mobile (via QR code)
- carte bancaire pour paiement sans contact

Le prix est identique.

Contact

- *Map* Mairie de Lorient
2 Boulevard Leclerc
CS 30010 - 56315 Lorient Cedex
- *Téléphone* 02 97 02 22 00
- *Enveloppe* contact@lorient.bzh

Pour postuler à un emploi ou envoyer une candidature spontanée, [cliquez ici](#)

Horaires d'ouverture

Du lundi au vendredi de 8h30 à 17h15
Le samedi de 9h à 12h, état civil uniquement

[Nous écrire](#)

[**Lorient Mag : accès au kiosque**](#)

[**L'appli Lorient et moi : les liens de téléchargement**](#)

Pour ses actions liées à la transition numérique de l'administration :

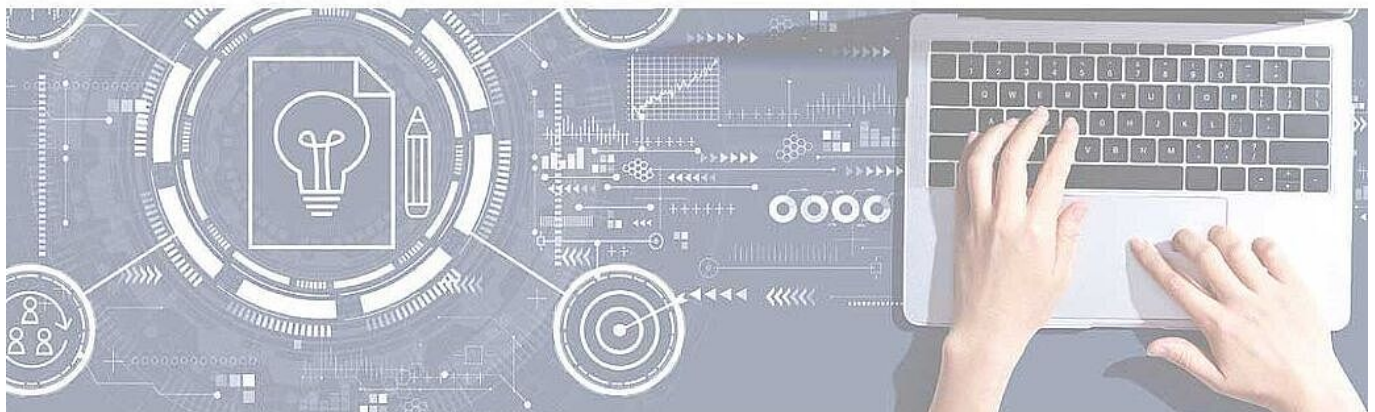
DSIL

- >> Infrastructure serveur performante et sécurisée
- >> Mise en place des applications de la Ville (dont mise à jour de la messagerie et de la suite bureautique)



la Ville de Lorient bénéficie d'une subvention de **417 500 €** dans le cadre de France Relance

>> Au total, **1,23 millions d'euros** sont mobilisés pour un territoire connecté avec des services publics dématérialisés qui facilitent la vie, et une e-administration collaborative et simplifiée.



COFINANCÉ PAR

**UNION EUROPÉENNE
UNANIEZH EUROPA**



FINANCEMENT
DANS LE CADRE
DE LA RÉPONSE
DE L'UNION
À LA PANDÉMIE
DE COVID-19



**L'Europe s'engage
en Bretagne** / Avec le Fonds européen
de développement régional

COFINANCÉ PAR _____

UNION EUROPÉENNE
UNANIEZH EUROPA



***L'Europe s'engage
en Bretagne***

*Avec le Fonds européen
de développement régional*

© 2018 - Site officiel de la ville de Lorient

- [Rainbow](#)
- [Support](#)
- [Accessibilité](#)
- [Plan du site](#)
- [Données personnelles](#)
- [Mentions légales](#)
- [Formulaire de contact](#)

- [Imprimer](#)
- [PDF](#)
- [Partager](#)
[Facebook](#)[Twitter](#)[Addthis](#)

[Retour en haut](#)