



VILLE DE LORIENT

- [EN](#)Version anglaise du site
- [BZH](#)Version bretonne du site
- [Plan de ville](#)
- [Facebook](#)
- [Twitter](#)
- [Instagram](#)
- [LinkedIn](#)
- [YouTube](#)

[ti-user](#)[Démarche](#)[ti-user](#)[Je participe](#) [Toggle navigation](#)

- [Recherche](#)
- [Actualités](#)
- [Services](#)
- [Vie municipale](#)
- [Territoire](#)
- [ti-user](#)[Démarches](#)
- [ti-user](#)[Je participe](#)





1. [Accueil](#)
2. [Territoire](#)
3. [Quartiers](#)
4. [Politique de la ville](#)
5. Conseils citoyens

Conseils citoyens

Les conseils citoyens ont été instaurés dans le cadre de la loi de programmation pour la ville et la cohésion urbaine du 21 février 2014. Ils concernent les quartiers prioritaires de la politique de la ville.

Ainsi, des conseils citoyens ont été mis en place dans les **quatre quartiers prioritaires lorientais : Kervénanec nord, Polygone-Frébault, Bois-du-Château, Kerguillette-Petit Paradis.**

Chaque conseil comprend deux types de participants : des habitants d'une part, des représentants d'associations et acteurs locaux d'autre part.

C'est un espace d'échange et de concertation où les avis et les idées de chacun sont considérés et pris en compte.

Quel est le rôle des conseils citoyens ?

La vocation des conseils citoyens est de promouvoir le pouvoir d'agir des habitants en leur donnant les moyens de s'investir au service de leur quartier.

- ils collectent les besoins liés au quartier
- ils formulent des avis sur les projets mis en œuvre dans leur quartier
- ils émettent des propositions d'aménagements ou d'actions, peuvent initier ou porter eux-mêmes des projets (ils sont dotés d'un budget)
- leurs représentants participent aux réunions de la politique de la ville et émettent des avis
- ils relaient les informations auprès de leur voisinage et de leur entourage.

Rejoignez le Conseil citoyen

et participez à la vie de votre quartier

Kervénanec nord



à vous la parole !

Conseil citoyen - flyer Kervénanec Nord

[Télécharger le flyer de Kervénanec Nord](#)

Comment participer ?

Peu importe votre âge, il suffit d'habiter l'un ou l'autre des quartiers cités plus haut et de se manifester auprès :

- les centres sociaux de quartier (pour Kervénanec, Bois-du-château ou Polygone-Frébault)
- de Magali Lefebvre, service proximité et vie citoyenne, 06 23 35 26 04 ou par messagerie
- des médiateurs de la ville

Charte des conseils citoyens

Lors de la mise en place des conseils citoyens lorientais, une [charte](#) a été élaborée.

Elle vise à formaliser et fixer les principes fondamentaux qui régissent leur fonctionnement.

Elle définit :

- les principes fondateurs: principes généraux (liberté d'expression, égalité, indépendance...), le périmètre et les objectifs
- les modalités d'organisation et de fonctionnement des conseils citoyens (composition, formation, soutien financier, évaluation...)

Tout nouveau rédacteur prendra connaissance de la présente charte, la signera et en recevra une copie.

Contact

- *Map* Mairie de Lorient
2 Boulevard Leclerc
CS 30010 - 56315 Lorient Cedex
- *Téléphone* 02 97 02 22 00
- *Enveloppe* contact@lorient.bzh

Pour postuler à un emploi ou envoyer une candidature spontanée, [cliquez ici](#)

Horaires d'ouverture

Du lundi au vendredi de 8h30 à 17h15

Le samedi de 9h à 12h, état civil uniquement

[Nous écrire](#)

Lorient Mag : accès au kiosque

L'appli Lorient et moi : les liens de téléchargement

Pour ses actions liées à la transition numérique de l'administration :

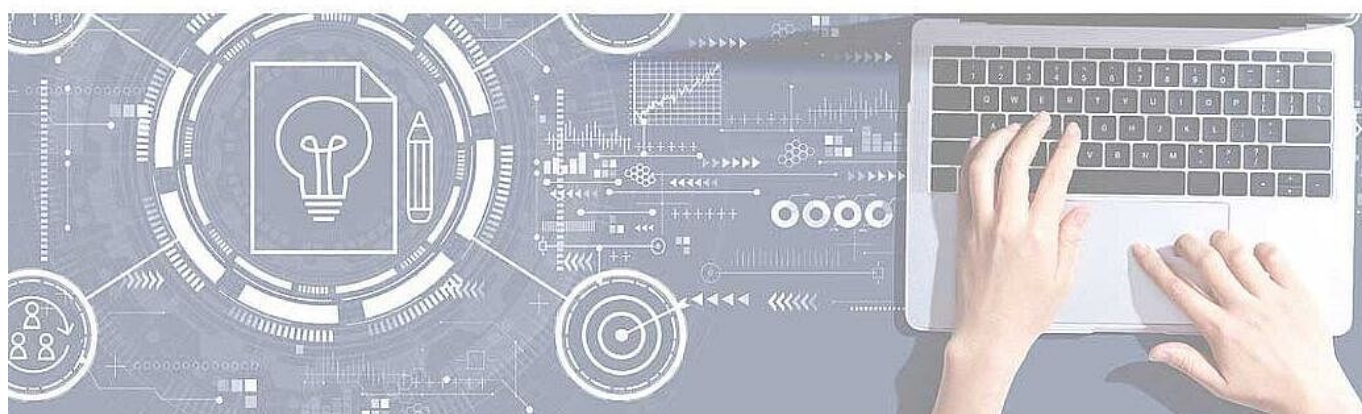
DSIL

- >> Infrastructure serveur performante et sécurisée
- >> Mise en place des applications de la Ville (dont mise à jour de la messagerie et de la suite bureautique)



la Ville de Lorient bénéficie d'une subvention de **417 500 €** dans le cadre de France Relance

>> Au total, **1,23 millions d'euros** sont mobilisés pour un territoire connecté avec des services publics dématérialisés qui facilitent la vie, et une e-administration collaborative et simplifiée.



COFINANCÉ PAR

UNION EUROPÉENNE
UNANIEZH EUROPA



FINANCEMENT
DANS LE CADRE
DE LA RÉPONSE
DE L'UNION
À LA PANDÉMIE
DE COVID-19



**L'Europe s'engage
en Bretagne** / Avec le Fonds européen
de développement régional

COFINANCÉ PAR _____

UNION EUROPÉENNE
UNANIEZH EUROPA



***L'Europe s'engage
en Bretagne***

*Avec le Fonds européen
de développement régional*

© 2018 - Site officiel de la ville de Lorient

- [Rainbow](#)
- [Support](#)
- [Accessibilité](#)
- [Plan du site](#)
- [Données personnelles](#)
- [Mentions légales](#)
- [Formulaire de contact](#)

- [Imprimer](#)
- [PDF](#)
- [Partager](#)
[Facebook](#)[Twitter](#)[Addthis](#)

[Retour en haut](#)