

[aller au menu](#) [aller au contenu](#) [accessibilité](#)



# VILLE DE LORIENT

- [EN](#)Version anglaise du site
- [BZH](#)Version bretonne du site
- [Plan de ville](#)
- [Facebook](#)
- [Twitter](#)
- [Instagram](#)
- [LinkedIn](#)
- [YouTube](#)

[ti-user](#)[Démarche](#)[ti-user](#)[Je participe](#) [Toggle navigation](#)

- [Recherche](#)
- [Actualités](#)
- [Services](#)
- [Vie municipale](#)
- [Territoire](#)
- [ti-user](#)[Démarches](#)
- [ti-user](#)[Je participe](#)





1. [Accueil](#)
2. [Territoire](#)
3. Grands projets urbains

## Grands projets urbains

---



[L'estacade](#)



[Mon centre-ville demain](#)



[Quartier Bodelio - sur le site de l'ancien hôpital](#)



[Rénovation des halles de Merville](#)



[Stade du Moustoir](#)



[Projet de territoire de l'agglomération](#)



[Rénovation urbaine à Bois-du-Châteauretenu comme programme d'intérêt national](#)



[ORU de Kervénanec](#)



[Enclos du port - Péristyle](#)

## Contact

- *Map* Mairie de Lorient  
2 Boulevard Leclerc  
CS 30010 - 56315 Lorient Cedex
- *Téléphone* 02 97 02 22 00
- *Enveloppe* [contact@lorient.bzh](mailto:contact@lorient.bzh)

Pour postuler à un emploi ou envoyer une candidature spontanée, [cliquez ici](#)

## Horaires d'ouverture

Du lundi au vendredi de 8h30 à 17h15  
Le samedi de 9h à 12h, état civil uniquement

[Nous écrire](#)

[\*\*Lorient Mag : accès au kiosque\*\*](#)

[\*\*L'appli Lorient et moi : les liens de téléchargement\*\*](#)

Pour ses actions liées à la transition numérique de l'administration :

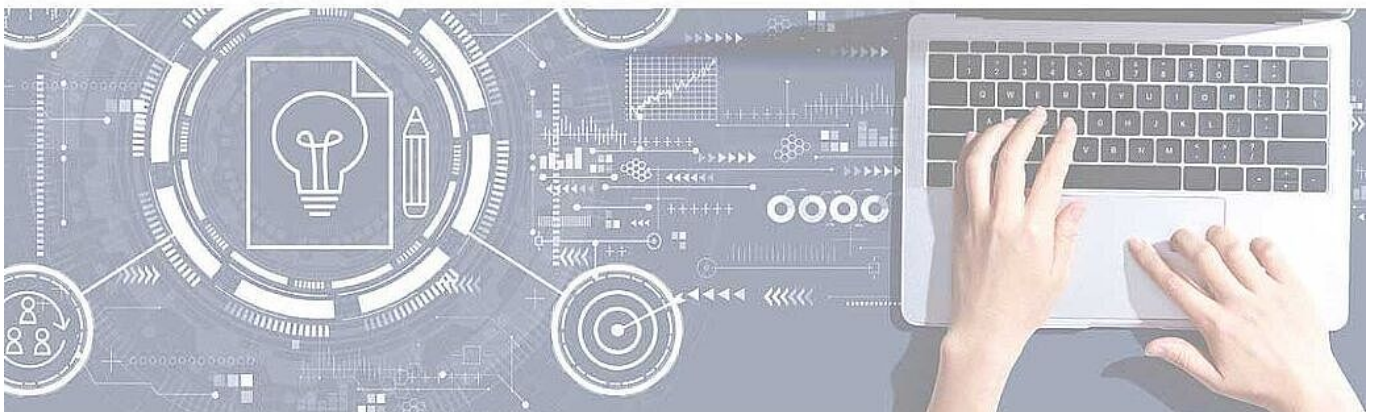
**DSIL**

- >> Infrastructure serveur performante et sécurisée
- >> Mise en place des applications de la Ville (dont mise à jour de la messagerie et de la suite bureautique)



la Ville de Lorient bénéficie d'une subvention de **417 500 €** dans le cadre de France Relance

>> Au total, **1,23 millions d'euros** sont mobilisés pour un territoire connecté avec des services publics dématérialisés qui facilitent la vie, et une e-administration collaborative et simplifiée.



COFINANCÉ PAR

**UNION EUROPÉENNE  
UNANIEZH EUROPA**



FINANCEMENT  
DANS LE CADRE  
DE LA RÉPONSE  
DE L'UNION  
À LA PANDÉMIE  
DE COVID-19



**L'Europe s'engage  
en Bretagne** / Avec le Fonds européen  
de développement régional

COFINANCÉ PAR \_\_\_\_\_

UNION EUROPÉENNE  
UNANIEZH EUROPA



***L'Europe s'engage  
en Bretagne***

*Avec le Fonds européen  
de développement régional*

© 2018 - Site officiel de la ville de Lorient

- [Rainbow](#)
- [Support](#)
- [Accessibilité](#)
- [Plan du site](#)
- [Données personnelles](#)
- [Mentions légales](#)
- [Formulaire de contact](#)

- [Imprimer](#)
- [PDF](#)
- [Partager](#)  
[Facebook](#)[Twitter](#)[Addthis](#)

[Retour en haut](#)