

[aller au menu](#) [aller au contenu](#) [accessibilité](#)



VILLE DE LORIENT

- [EN](#)Version anglaise du site
- [BZH](#)Version bretonne du site
- [Plan de ville](#)
- [Facebook](#)
- [Twitter](#)
- [Instagram](#)
- [LinkedIn](#)
- [YouTube](#)

[ti-user](#)[Démarche](#)[ti-user](#)[Je participe](#) [Toggle navigation](#)

- [Recherche](#)
- [Actualités](#)
- [Services](#)
- [Vie municipale](#)
- [Territoire](#)
- [ti-user](#)[Démarches](#)
- [ti-user](#)[Je participe](#)





1. [Accueil](#)
2. [Territoire](#)
3. [Grands projets urbains](#)
4. [Enclos du port - Péristyle](#)
5. Enclos du port - le projet

Enclos du port - le projet

Phase 2018-2022

- [Résidence Quai Péristyle](#)
- [Résidence Safran](#)
- [Place au jardin !](#)
- [Les toits de l'Hôtel Gabriel](#)
- [Tour de la Découverte](#)

49 logements, 1 jardin suspendu, services et commerces. La résidence *Quai Péristyle*, conçue par le cabinet d'architectes lorientais DDL pour le compte du promoteur Icade, a été livré fin 2020.

Contemporain et ambitieux, la résidence Safran prévoit des duplex et appartements lumineux disposés en espaliers le long des rives du Scorff. C'est le 4^e îlot du Péristyle : 66 logements, bureaux, commerces, stationnement en sous-sol

Travaux de septembre 2022 à fin 2024.

Un grand mail piéton avec son jardin central qui s'étend sur 1350 m², tel est le remarquable aménagement paysager. Il est baptisé Mail Jeanne Villepreux-Power en mars 2022.

La palette végétale est constituée d'arbres, d'arbustes, de graminées et de vivaces,

avec notamment des essences exotiques rappelant l'histoire du lieu et les expéditions des navires marchands de la Compagnie des Indes.

Le style du bâtiment, son histoire, ses usages et son architecture font de l'Hôtel Gabriel un « fleuron » du patrimoine lorientais.

Il est constitué de deux pavillons qui font l'objet de travaux de rénovation. Les interventions ont pour objet de rénover les couvertures en ardoise, avec également la reprise de maçonneries et des charpentes en bois. Un épi de faîtage remarquable est remis en place en 2021.

Altérée par la corrosion, la lanterne de la tour de la Découverte nécessitait d'être restaurée. Elle a été enlevée début 2018, et un projet de reconstitution a été mené.

Objectif ? Retrouver l'aspect et l'éclat de la structure initiale, datant du XIX^e siècle.

La nouvelle lanterne sera posée à l'automne 2019, l'occasion de découvrir le time-ball, boule horaire comme à l'époque !

Phase 2012-2017

- [Parking place d'Armes](#)
- [Habitat](#)
- [Passerelle et quai du Péristyle](#)
- [Maison de l'agglomération](#)

Depuis l'ouverture de l'hôpital du Scorff en 2013 et celle du parking place d'Armes fin 2015, le secteur situé entre l'immeuble de la "Banane" et la porte Colbert est devenu stratégique à l'échelle du territoire communal, et le sera d'autant plus avec la future gare et le quartier de l'Enclos du port qui se développe. Les enjeux ? Maîtriser les flux, assurer la sécurité des usagers, et améliorer les continuités piétonnes en centre-ville.

La rue de l'Enclos du port est mise en sens unique depuis la rentrée 2016. La place Porte Gabriel a fait l'objet de travaux pour aménager un carrefour de ville confortable et sécurisé pour les piétons et les cyclistes. Plusieurs passages piétons ont été créés ou repris pour en améliorer la visibilité, de part et d'autre de la place, rues de la cale Ory, de Guémené, de l'Enclos du port et Jules Legrand. Entre le porche de la Banane et la place Porte Gabriel, un cheminement fleuri est proposé afin de mieux intégrer le parking de la place d'Armes à l'hyper-centre.

Pour les cyclistes, les conditions de circulation et d'insertion sont améliorées rue de Guémené. Une bande cyclable et des îlots de protection permettent d'atteindre le carrefour en toute sécurité, et d'emprunter le nouveau trottoir cyclable bidirectionnel, qui longe les plantations. Un cheminement pour piétons est créé à côté du trottoir cyclable.

Le parking situé sous la place d'Armes est ouvert depuis la fin d'année 2015.

[Parkings couverts à Lorient](#)

L'Anoriente est un premier immeuble de cinq niveaux, résolument contemporain, en harmonie avec les façades de la Maison de l'agglomération. Cerclé de balcons, de terrasses et de loggias en verre, le bâtiment joue sur la transparence et la légèreté.

Le rez-de-chaussée de 1 000 m² est destiné aux activités commerciales et le premier étage aux bureaux. Les quatre étages supérieurs sont répartis en logements, pour 50 % en accession à coût abordable et en logements locatifs sociaux. Le reste est en accession libre.

Les toitures terrasses sont végétalisées participant ainsi à une démarche environnementale (BBC). Des stationnements spécifiques pour les véhicules électriques (recharges) sont prévus.

L'immeuble accueille l'[Espace Info Habitat](#) et le service foncier de Lorient.

Promenade de la Compagnie des Indes

Un cheminement réservé aux piétons et aux vélos, a été créé dans le prolongement du quai des Indes en 2014. L'ensemble du parcours a été baptisé *Promenade de la Compagnie des Indes*,

Grâce à une passerelle, on peut longer l'avant-port sans détours jusqu'à la pointe du Péristyle. Construite en acier et bois, la passerelle apporte une nette amélioration au cheminement. Elle permet en effet de contourner le bâtiment de la Marine nationale situé au bord du quai, assurant la continuité grâce à un passage surélevé au-dessus de la mer. Sa mise en place s'est accompagnée de l'aménagement d'une promenade large d'environ huit mètres. Offrant une belle perspective sur le littoral, elle est éclairée et accessible de jour comme de nuit. Elle est également agrémentée de plantations ainsi que de bancs et de chaises longues, en cohérence avec l'agencement des quais.

Aménagement des quais du Péristyle

Le site offre la possibilité de longer une large partie de la rade.

Les quais désormais revêtus de granit et grès des Indes offrent de nouvelles perspectives sur le littoral. Bancs, chaises et plantations exotiques agrémenteront l'ensemble. Autre point fort ? Un "gradinage" et un emmarchement qui rapproche les promeneurs de la rade. Cet emmarchement est prolongé jusqu'à l'eau.

Le bâtiment de verre est intégralement accessible aux personnes à mobilité réduite. Le socle est un espace public à part entière qui peut accueillir diverses manifestations et animations (réunions, expositions, conférences, forums,...). Les étages supérieurs reçoivent les espaces de travail. Il a été livré en 2014.

Le bâtiment est certifié PEQA (Performance énergétique et qualité associée) : chaufferie

bois, panneaux photovoltaïques, débits, pressions limitées, robinetteries temporisées et eaux pluviales pour les WC, confort acoustique, isolation thermique renforcée, ventilation double flux, éclairage naturel favorisé...

C'est le siège le [Lorient Agglomération](#)

Contact

- *Map* Mairie de Lorient
2 Boulevard Leclerc
CS 30010 - 56315 Lorient Cedex
- *Téléphone* 02 97 02 22 00
- *Enveloppe* contact@lorient.bzh

Pour postuler à un emploi ou envoyer une candidature spontanée, [cliquez ici](#)

Horaires d'ouverture

Du lundi au vendredi de 8h30 à 17h15

Le samedi de 9h à 12h, état civil uniquement

[Nous écrire](#)

[Lorient Mag : accès au kiosque](#)

[L'appli Lorient et moi : les liens de téléchargement](#)

Pour ses actions liées à la transition numérique de l'administration :

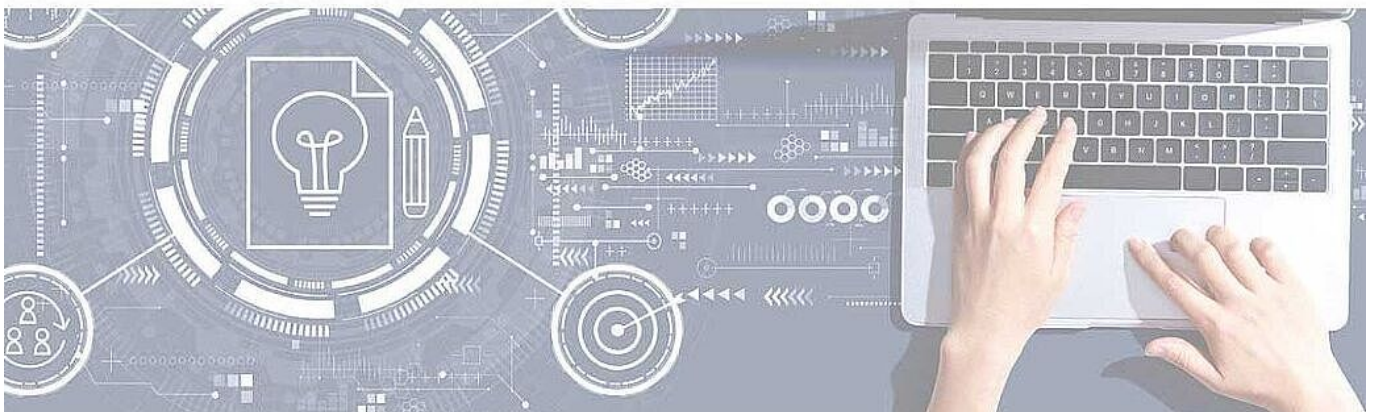
DSIL

- >> Infrastructure serveur performante et sécurisée
- >> Mise en place des applications de la Ville (dont mise à jour de la messagerie et de la suite bureautique)



la Ville de Lorient bénéficie d'une subvention de **417 500 €** dans le cadre de France Relance

>> Au total, **1,23 millions d'euros** sont mobilisés pour un territoire connecté avec des services publics dématérialisés qui facilitent la vie, et une e-administration collaborative et simplifiée.



COFINANCÉ PAR

**UNION EUROPÉENNE
UNANIEZH EUROPA**



FINANCEMENT
DANS LE CADRE
DE LA RÉPONSE
DE L'UNION
À LA PANDÉMIE
DE COVID-19



**L'Europe s'engage
en Bretagne** / Avec le Fonds européen
de développement régional

COFINANCÉ PAR _____

UNION EUROPÉENNE
UNANIEZH EUROPA



***L'Europe s'engage
en Bretagne***

*Avec le Fonds européen
de développement régional*

© 2018 - Site officiel de la ville de Lorient

- [Rainbow](#)
- [Support](#)
- [Accessibilité](#)
- [Plan du site](#)
- [Données personnelles](#)
- [Mentions légales](#)
- [Formulaire de contact](#)

- [Imprimer](#)
- [PDF](#)
- [Partager](#)
[Facebook](#)[Twitter](#)[Addthis](#)

[Retour en haut](#)