

[aller au menu](#) [aller au contenu](#) [accessibilité](#)



VILLE DE LORIENT

- [EN](#)Version anglaise du site
- [BZH](#)Version bretonne du site
- [Plan de ville](#)
- [Facebook](#)
- [Twitter](#)
- [Instagram](#)
- [LinkedIn](#)
- [YouTube](#)

[ti-user](#)[Démarche](#)[ti-user](#)[Je participe](#) [Toggle navigation](#)

- [Recherche](#)
- [Actualités](#)
- [Services](#)
- [Vie municipale](#)
- [Territoire](#)
- [ti-user](#)[Démarches](#)
- [ti-user](#)[Je participe](#)





1. [Accueil](#)
2. [Territoire](#)
3. [Environnement](#)
4. [Actus environnement](#)
5. Tri des biodéchets et valorisation des végétaux



Tri des biodéchets et valorisation des végétaux

19/02/2024

Lorient Agglomération a créé une unité de traitement biologique destinée aux biodéchets, Adaoz à Caudan, dès 2005. Le compost produit est certifié ASQA (amendement sélectionné qualité attesté). Il est ensuite revendu aux agriculteurs dans un rayon de 20 km autour d'Adaoz pour amender leurs terres et chaque année une centaine de tonnes de compost est distribuée gratuitement au grand public lors d'événements locaux

Quels déchets peuvent être déposés dans la poubelle verte ? Tous les déchets acceptés dans le bac vert sont les déchets dits "fermentescibles" : épluchures et restes de repas, coquilles et crustacés, vaisselle compostable, boîte d'œufs, essuie-tout, filtre et marc de café, nappes en papier, etc.

Où trouver des sacs pour le tri des biodéchets ? Afin de faciliter le tri des déchets

fermentescibles dans son bioseau, limiter les salissures dans sa poubelle et faciliter le vidage du bac au moment de sa collecte, il est demandé de déposer les biodéchets dans du papier journal ou en sacs compostables. Ceux-ci sont distribués gratuitement en déchèterie, en mairie et à la Maison de l'Agglomération à Lorient.

Pour réduire le poids des déchets végétaux collectés dans les déchèteries du territoire, des solutions alternatives sont proposées telles que : l'aide à la location d'un broyeur, l'encouragement des habitants à la pratique du paillage et/ou du mulching.

Qu'est-ce que le mulching ? Il s'agit d'utiliser sa pelouse, majoritairement composée d'eau, en paillage chez soi limite ainsi l'apport en engrais, diminue la fréquence des arrosages et bénéficie à la biodiversité des insectes, auxiliaires du jardin. Au contraire, une fois évacuées en déchèterie, les tontes présentent très peu d'intérêt pour la qualité du compost produit et sont par ailleurs coûteuses à traiter et évacuer.

[Informations sur l'aide à la location de broyeur sur le site de Lorient Agglo en cliquant ici](#)

Contact

- *Map* Mairie de Lorient
2 Boulevard Leclerc
CS 30010 - 56315 Lorient Cedex
- *Téléphone* 02 97 02 22 00
- *Enveloppe* contact@lorient.bzh

Pour postuler à un emploi ou envoyer une candidature spontanée, [cliquez ici](#)

Horaires d'ouverture

Du lundi au vendredi de 8h30 à 17h15
Le samedi de 9h à 12h, état civil uniquement

[Nous écrire](#)

[Lorient Mag : accès au kiosque](#)

[L'appli Lorient et moi : les liens de téléchargement](#)

Pour ses actions liées à la transition numérique de l'administration :

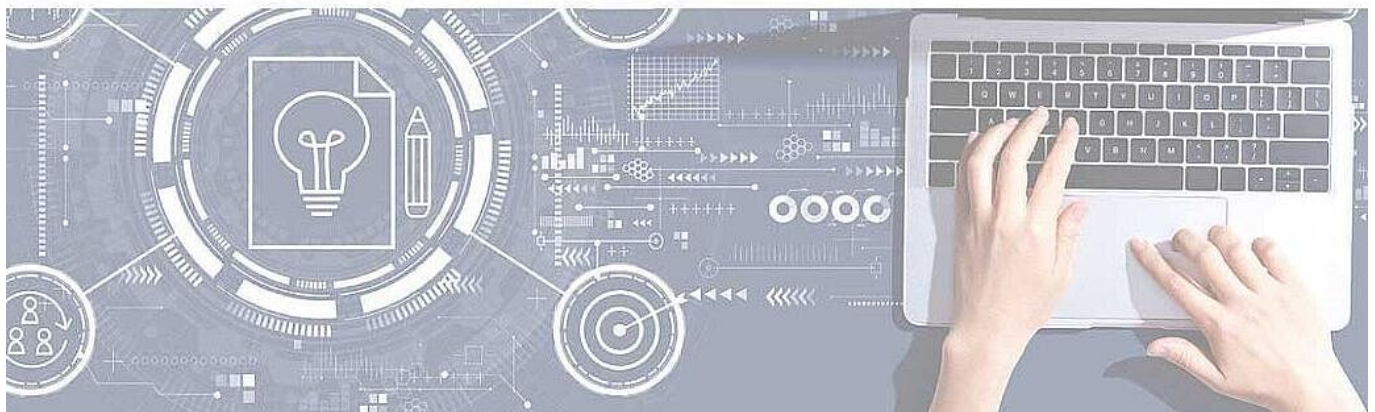
DSIL

- >> Infrastructure serveur performante et sécurisée
- >> Mise en place des applications de la Ville (dont mise à jour de la messagerie et de la suite bureautique)



la Ville de Lorient bénéficie d'une subvention de **417 500 €** dans le cadre de France Relance

>> Au total, **1,23 millions d'euros** sont mobilisés pour un territoire connecté avec des services publics dématérialisés qui facilitent la vie, et une e-administration collaborative et simplifiée.



COFINANCÉ PAR

**UNION EUROPÉENNE
UNANIEZH EUROPA**



FINANCEMENT
DANS LE CADRE
DE LA RÉPONSE
DE L'UNION
À LA PANDÉMIE
DE COVID-19



**L'Europe s'engage
en Bretagne** / Avec le Fonds européen
de développement régional

COFINANCÉ PAR _____

UNION EUROPÉENNE
UNANIEZH EUROPA



***L'Europe s'engage
en Bretagne***

*Avec le Fonds européen
de développement régional*

© 2018 - Site officiel de la ville de Lorient

- [Rainbow](#)
- [Support](#)
- [Accessibilité](#)
- [Plan du site](#)
- [Données personnelles](#)
- [Mentions légales](#)
- [Formulaire de contact](#)

- [Imprimer](#)
- [PDF](#)
- [Partager](#)
[Facebook](#)[Twitter](#)[Addthis](#)

[Retour en haut](#)