

[aller au menu](#) [aller au contenu](#) [accessibilité](#)



VILLE DE LORIENT

- [EN](#)Version anglaise du site
- [BZH](#)Version bretonne du site
- [Plan de ville](#)
- [Facebook](#)
- [Twitter](#)
- [Instagram](#)
- [LinkedIn](#)
- [YouTube](#)

[ti-user](#)[Démarche](#)[ti-user](#)[Je participe](#) [Toggle navigation](#)

- [Recherche](#)
- [Actualités](#)
- [Services](#)
- [Vie municipale](#)
- [Territoire](#)
- [ti-user](#)[Démarches](#)
- [ti-user](#)[Je participe](#)





1. [Accueil](#)
2. [Territoire](#)
3. Découvrir Lorient

Découvrir Lorient



[Patrimoine Lieux remarquables, édifices emblématiques, architecture, statues et monuments](#)



[jardins Historiques, botaniques, ludiques, romantiques ou nourriciers,... tous les jardins de Lorient !](#)



[Histoire Retrouvez](#)

[toutes les dates marquantes de Lorient, de 1666 à nos jours](#)



Promenades urbaines 8

circuits balisés pour découvrir la ville autrement. Des petites randonnées pour toute la famille.

[Promenades urbaines](#)

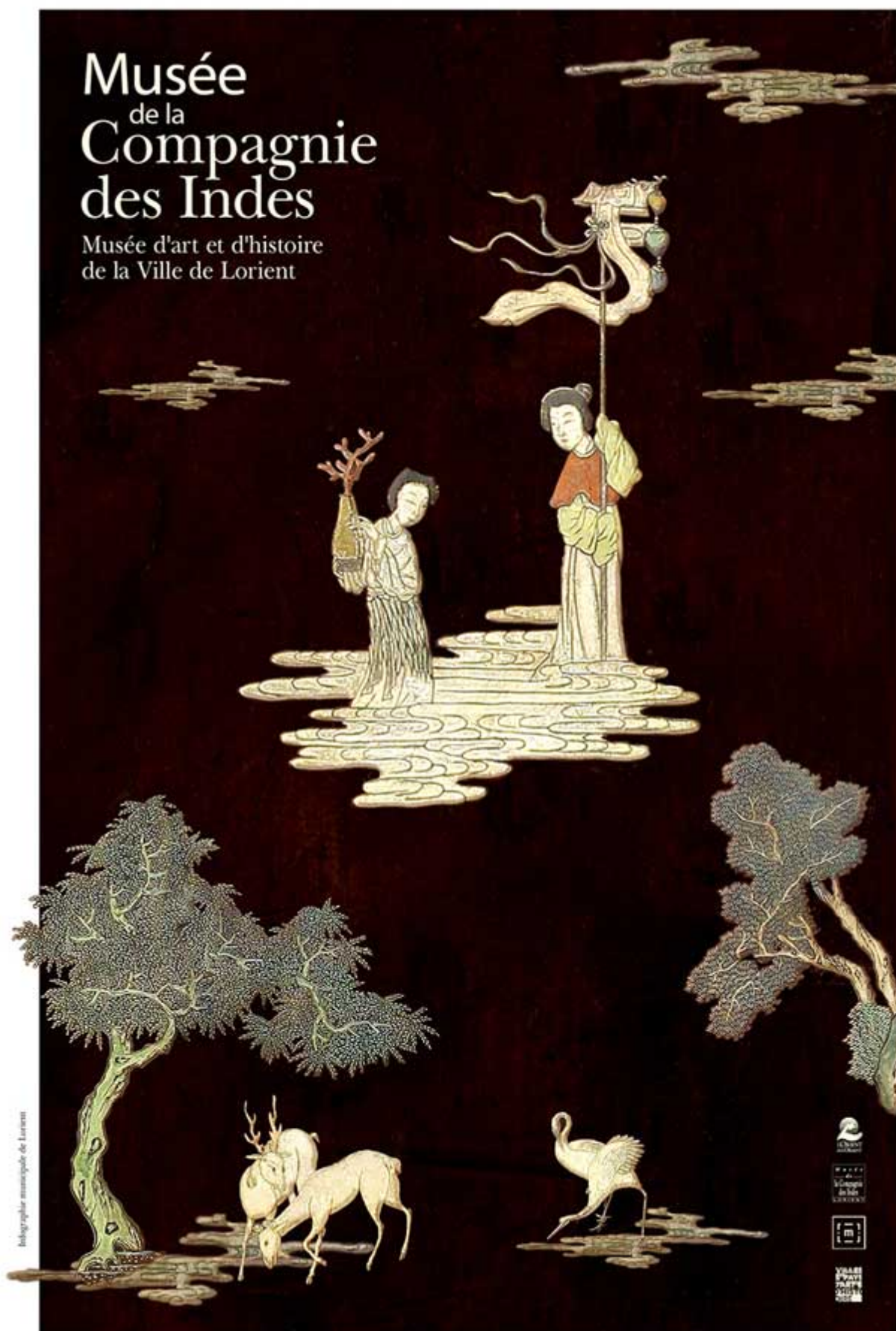


Culture Arts plastiques et visuels, musique, danse, lecture et numérique, culture bretonne, scientifique et technique, spectacle vivant, salles et quartiers [Culture](#)



Les marchés

de Lorient Producteurs locaux, halles aux mille saveurs, produits bio, les marchés de Lorient vous régalerent ! [Marchés de plein air](#)



Citadelle de Port-Louis

02 97 82 19 13

<http://musee.lorient.fr>

Musée de la Compagnie des Indes Découvrez ce musée, unique en France, qui retrace, à travers ses collections l'histoire des Compagnies des Indes françaises dans le cadre prestigieux de la citadelle de Port-Louis. [Le site du musée](#)



Pays de Lorient Préparez votre séjour dans le Pays de Lorient, découvrez des paysages et un

patrimoine inattendus : activités portuaires, île de Groix, citadelle de Port-Louis, nature sauvage, mur de l'Atlantique, gastronomie bretonne... [Office du tourisme](#)



Les grands projets urbains Parc Jules Ferry, Péristyle, Odyssée,... Lorient se transforme. [Grands projets urbains](#)



Vital'iti Parcours santé au fil d'une promenade bucolique le long du Scorff et dans le parc arboré de Bois-du-Château. [Vital'iti](#)

Contact

- *Map* Mairie de Lorient
2 Boulevard Leclerc
CS 30010 - 56315 Lorient Cedex
- *Téléphone* 02 97 02 22 00
- *Enveloppe* contact@lorient.bzh

Pour postuler à un emploi ou envoyer une candidature spontanée, [cliquez ici](#)

Horaires d'ouverture

Du lundi au vendredi de 8h30 à 17h15
Le samedi de 9h à 12h, état civil uniquement

[Nous écrire](#)

[Lorient Mag : accès au kiosque](#)

L'appli Lorient et moi : les liens de téléchargement

Pour ses actions liées à la transition numérique de l'administration :

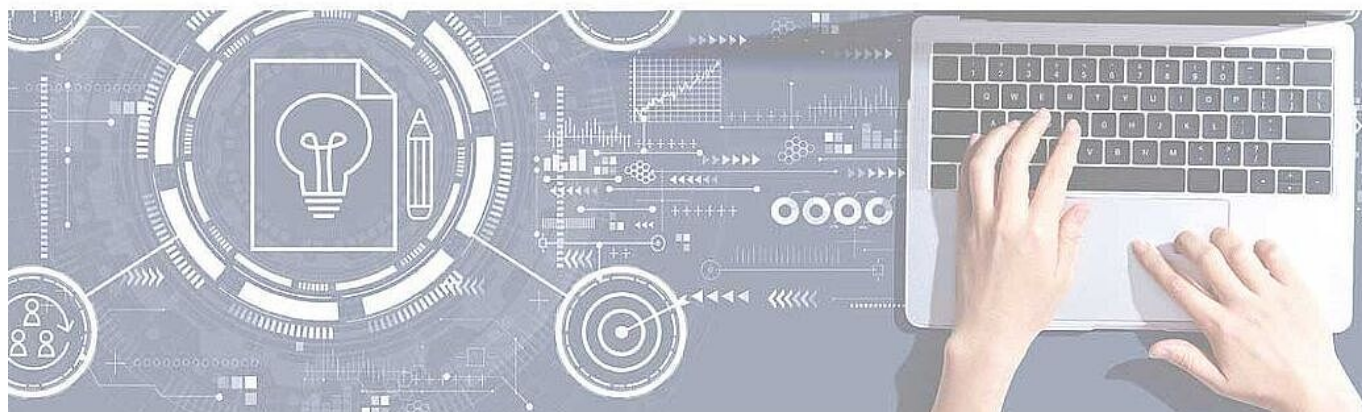
DSIL

- >> Infrastructure serveur performante et sécurisée
- >> Mise en place des applications de la Ville (dont mise à jour de la messagerie et de la suite bureautique)



la Ville de Lorient bénéficie d'une subvention de **417 500 €** dans le cadre de France Relance

>> Au total, **1,23 millions d'euros** sont mobilisés pour un territoire connecté avec des services publics dématérialisés qui facilitent la vie, et une e-administration collaborative et simplifiée.



COFINANCÉ PAR

UNION EUROPÉENNE
UNANIEZH EUROPA



FINANCEMENT
DANS LE CADRE
DE LA RÉPONSE
DE L'UNION
À LA PANDÉMIE
DE COVID-19



**L'Europe s'engage
en Bretagne** / Avec le Fonds européen
de développement régional

COFINANCÉ PAR _____

UNION EUROPÉENNE
UNANIEZH EUROPA



***L'Europe s'engage
en Bretagne***

*Avec le Fonds européen
de développement régional*

© 2018 - Site officiel de la ville de Lorient

- [Rainbow](#)
- [Support](#)
- [Accessibilité](#)
- [Plan du site](#)
- [Données personnelles](#)
- [Mentions légales](#)
- [Formulaire de contact](#)

- [Imprimer](#)
- [PDF](#)
- [Partager](#)
[Facebook](#)[Twitter](#)[Addthis](#)

[Retour en haut](#)