

[aller au menu](#) [aller au contenu](#) [accessibilité](#)

lorient.bzh

- [EN](#)Version anglaise du site
- [BZH](#)Version bretonne du site
- [Plan de ville](#)
- [Facebook](#)
- [Twitter](#)
- [Instagram](#)
- [LinkedIn](#)
- [YouTube](#)

[ti-user](#)[Démarche](#)[ti-user](#)[Je participe](#) Toggle navigation

- [Recherche](#)
- [Actualités](#)
- [Services](#)
- [Vie municipale](#)
- [Territoire](#)
- [ti-user](#)[Démarches](#)
- [ti-user](#)[Je participe](#)



1. [Accueil](#)
2. [Territoire](#)
3. Activité économique - Entreprendre

Activité économique - Entreprendre

Lorient est au cœur d'un territoire de vie de plus de 300 000 habitants en Bretagne sud. Activités industrielles, innovations technologiques et performances économiques s'y conjuguent pour former un pôle d'excellence maritime, marqué notamment par une filière navale développée, par le premier port de pêche français et par le premier pôle européen de course au large.



[ACTUS ÉCO](#)



[ECONOMIE SOCIALE](#)

[ET SOLIDAIRE](#)



[OPÉRATION DE](#)

[REVITALISATION DU TERRITOIRE - LORIENT ACTION COEUR DE VILLE](#)



[S'INSTALLER À](#)

[LORIENT](#)



[LE COMMERCE](#)



[TOUS LES SITES](#)

[D'ACTIVITÉS LORIENT BRETAGNE SUD](#)



CCI MORBIHAN

[CHAMBRE DE](#)

[COMMERCE ET D'INDUSTRIE DU MORBIHAN](#)



[AGENCE D'URBANISME, DE DÉVELOPPEMENT ÉCONOMIQUE ET TECHNOPOLE DU PAYS DE LORIENT](#)



Démarches en ligne

MARCHÉS PUBLICS

DE LORIENT [Formulaires, appels d'offres via Mégalis, clauses d'insertion, procédures, etc](#)

Contact

- *Map* Mairie de Lorient
2 Boulevard Leclerc
CS 30010 - 56315 Lorient Cedex
- *Téléphone* 02 97 02 22 00
- *Enveloppe* contact@mairie-lorient.fr

Pour postuler à un emploi ou envoyer une candidature spontanée, [cliquez ici](#)

Horaires d'ouverture

Du lundi au vendredi de 8h30 à 17h15

Le samedi de 9h à 12h, uniquement pour l'état civil

[Nous écrire](#)

Le kiosque

[Accès aux magazines](#)

LORIENT *mag*



Langues

- [ENVersion anglaise du site](#)
- [BZHVersion bretonne du site](#)
- [Plan de ville](#)



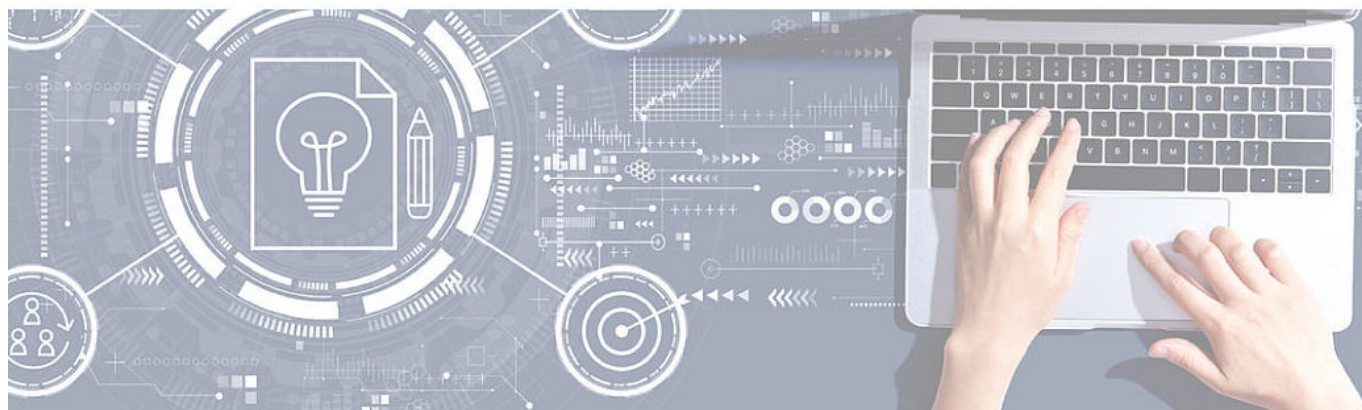
Pour ses actions liées à la transition numérique de l'administration :

- >> Infrastructure serveur performante et sécurisée
- >> Mise en place des applications de la Ville (dont mise à jour de la messagerie et de la suite bureautique)



la Ville de Lorient bénéficie d'une subvention de **414 700 €** dans le cadre de France Relance

>> Au total, **1,23 millions d'euros** sont mobilisés pour un territoire connecté avec des services publics dématérialisés qui facilitent la vie, et une e-administration collaborative et simplifiée.



COFINANCÉ PAR _____

UNION EUROPÉENNE
UNANIEZH EUROPA



***L'Europe s'engage
en Bretagne***

*Avec le Fonds européen
de développement régional*

Suivez-nous

- [Facebook](#)
- [Twitter](#)
- [Instagram](#)
- [LinkedIn](#)
- [YouTube](#)

Téléchargez l'appli

- [Android](#)
- [IOS](#)

© 2018 - Site officiel de la ville de Lorient

- [Rainbow](#)
- [Support](#)
- [Accessibilité](#)
- [Plan du site](#)
- [Données personnelles](#)

- [Mentions légales](#)
- [Formulaire de contact](#)

- [Imprimer](#)
- [PDF](#)
- [Partager](#)
[Facebook](#)[Twitter](#)[Addthis](#)

[Retour en haut](#)