

[aller au menu](#) [aller au contenu](#) [accessibilité](#)

lorient.bzh

- [EN](#)Version anglaise du site
- [BZH](#)Version bretonne du site
- [Plan de ville](#)
- [Facebook](#)
- [Twitter](#)
- [Instagram](#)
- [LinkedIn](#)
- [YouTube](#)

[ti-user](#)[Démarche](#)[ti-user](#)[Je participe](#) Toggle navigation

- [Recherche](#)
- [Actualités](#)
- [Services](#)
- [Vie municipale](#)
- [Territoire](#)
- [ti-user](#)[Démarches](#)
- [ti-user](#)[Je participe](#)



1. [Accueil](#)
2. [Territoire](#)
3. [Activité économique - Entreprendre](#)
4. S'installer à Lorient

S'installer à Lorient

- [Audelor](#)
- [Parc technologique de Soye](#)
- [CCIM du Morbihan](#)
- [Initiative Pays de Lorient](#)
- [La Colloc](#)

Agence d'urbanisme, de développement économique et technopole du pays de Lorient

AudéLor accompagne l'implantation de votre entreprise sur Lorient agglomération. Un chargé de mission référent vous accompagne sur l'ensemble de vos démarches pour découvrir notre territoire, et que vous évaluiez l'intérêt d'y installer votre activité.

Après une analyse approfondie de vos besoins, nous définissons conjointement un plan d'actions, sur un calendrier défini, adapté à votre projet. Vous aurez à votre disposition un ensemble d'outils et de ressources à mobiliser :

- recherche d'une solution foncière ou immobilière,
- bureau de passage et/ou salle de réunion pour vous organiser,
- rencontre et intégration des réseaux locaux via un ou des chefs d'entreprise locaux,
- découverte de l'écosystème local : sous-traitants, partenaires, services et compétences clés,
- optimisation du plan de financement via la recherche d'aides publiques.

Faites-nous connaître votre projet, nous nous occupons du reste !

Contact au Numéro vert d'AudéLor (appel gratuit) 0805 05 00 26 ou par formulaire sur <https://www.audelor.com/contact/>

[Audelor](#)

Un lieu d'excellence technologique et d'innovation. Situé sur la commune de Ploemeur, le Parc Technologique de Soye est dédié à l'accueil des entreprises technologiques et innovantes.

Idéalement situé au cœur de l'agglomération, le parc technologique est proche du campus de l'Université Bretagne Sud et des grandes zones d'activités de l'agglomération, comme Lorient La Base.

Il propose une animation et des services experts, abrite des équipements et des services tournés vers la technologie et le développement des innovations : pépinières et hôtels d'entreprises, plateau technique Composi'TIC, Institut régional en matériaux avancés, Fablab

Parc technologique de Soye - 15 rue Galilée - 56270 Ploemeur

Contact : Cécile Roudit-Le Roux - c.rouditleroux@audelor.com - 06 23 81 23 91

[Plus d'info sur Lorient Agglo](#)

La Chambre de commerce et d'industrie du Morbihan est l'interlocuteur privilégié des acteurs économiques pour créer ou reprendre une entreprise, développer son activité, se former, connaître les infrastructures, accompagner les projets, etc

CCIM : 21 quai des Indes - 56323 Lorient Cedex - 02 97 02 40 00 -

[CCIM du Morbihan](#)

Initiative Pays de Lorient fait partie des 214 plateformes du réseau Initiative France. Les experts de l'association sont à vos côtés pour vous accompagner dans le financement puis le démarrage de votre activité

Pays de Lorient Initiative : 12 avenue de la Perrière - 56324 Lorient Cedex - 06 38 66 91 40

[Initiative Pays de Lorient](#)

La Colloc développe un écosystème qui stimule les projets : en créant des espaces pour travailler et vivre mieux, elle rassemble une communauté d'individus et de travailleurs. Elle mise sur l'intelligence collective et le collaboratif, fait circuler les savoirs et partage les connaissances. Des synergies se créent, les liens et les projets se développent.

Lieux inspirants. Services flexibles. Communauté engagée.

Aujourd'hui, La Colloc c'est 1400 m² d'espaces de travail et de vie à Lorient, avenue de la Perrière. Près de 120 personnes s'y rendent tous les jours ; des entreprises, des indépendants, des entrepreneurs, des habitants.

La Colloc : 42 avenue de la Perrière - 56100 Lorient - 02 90 38 03 72 - [messagerie](#)

[La Colloc](#)

Contact

- *Map* Mairie de Lorient
2 Boulevard Leclerc
CS 30010 - 56315 Lorient Cedex
- *Téléphone* 02 97 02 22 00
- *Enveloppe* contact@mairie-orient.fr

Pour postuler à un emploi ou envoyer une candidature spontanée, [cliquez ici](#)

Horaires d'ouverture

Du lundi au vendredi de 8h30 à 17h15

Le samedi de 9h à 12h, uniquement pour l'état civil

[Nous écrire](#)

Le kiosque

[Accès aux magazines](#)

LORIENT *mag*

SUPPLÉMENT
DÉTACHABLE
2^e ANNÉE
DE MANDAT



FOCUS / P.8

**Les Conseils Citoyens
de Quartier**

JEUNESSE / P.11

Une aide au permis B

À LA UNE / P.18

**Les solidarités
en action**

Langues

- [ENVersion anglaise du site](#)
- [BZHVersion bretonne du site](#)
- [Plan de ville](#)



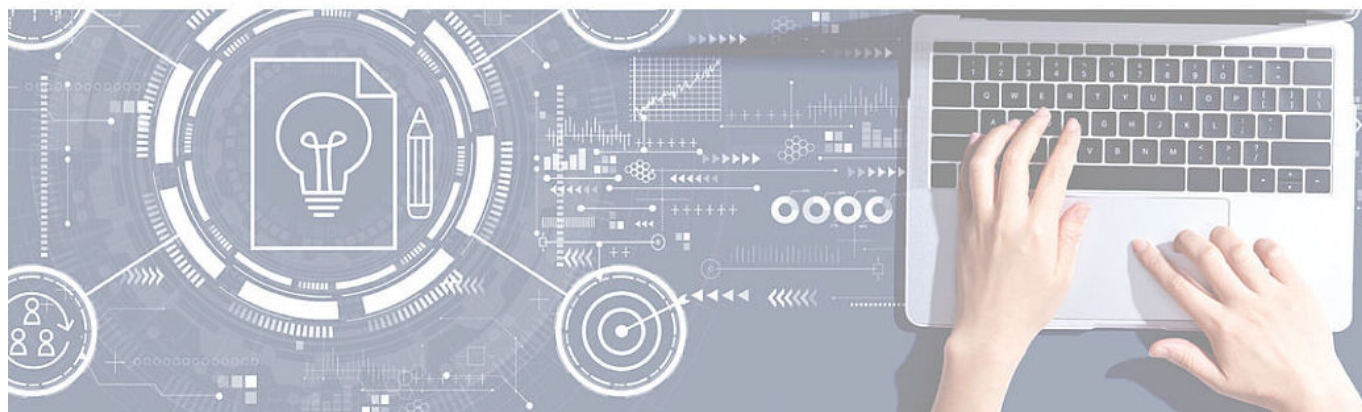
Pour ses actions liées à la transition numérique de l'administration :

- >> Infrastructure serveur performante et sécurisée
- >> Mise en place des applications de la Ville (dont mise à jour de la messagerie et de la suite bureautique)



la Ville de Lorient bénéficie d'une subvention de **414 700 €** dans le cadre de France Relance

>> Au total, **1,23 millions d'euros** sont mobilisés pour un territoire connecté avec des services publics dématérialisés qui facilitent la vie, et une e-administration collaborative et simplifiée.



COFINANCÉ PAR _____

UNION EUROPÉENNE
UNANIEZH EUROPA



***L'Europe s'engage
en Bretagne***

*Avec le Fonds européen
de développement régional*

Suivez-nous

- [Facebook](#)
- [Twitter](#)
- [Instagram](#)
- [LinkedIn](#)
- [YouTube](#)

Téléchargez l'appli

- [Android](#)
- [IOS](#)

© 2018 - Site officiel de la ville de Lorient

- [Rainbow](#)
- [Support](#)
- [Accessibilité](#)
- [Plan du site](#)
- [Données personnelles](#)

- [Mentions légales](#)
- [Formulaire de contact](#)

- [Imprimer](#)
- [PDF](#)
- [Partager](#)
[Facebook](#)[Twitter](#)[Addthis](#)

[Retour en haut](#)