

[aller au menu](#) [aller au contenu](#) [accessibilité](#)



# VILLE DE LORIENT

- [EN](#)Version anglaise du site
- [BZH](#)Version bretonne du site
- [Plan de ville](#)
- [Facebook](#)
- [Twitter](#)
- [Instagram](#)
- [LinkedIn](#)
- [YouTube](#)

[ti-user](#)[Démarche](#)[ti-user](#)[Je participe](#) [Toggle navigation](#)

- [Recherche](#)
- [Actualités](#)
- [Services](#)
- [Vie municipale](#)
- [Territoire](#)
- [ti-user](#)[Démarches](#)
- [ti-user](#)[Je participe](#)





1. [Accueil](#)
2. Les sites web du réseau

## Les sites web du réseau

---

### Services municipaux

#### [Les médiathèques de Lorient](#)

Il y a trois médiathèques à Lorient, à l'Orientis, à Kervénanec, à Keryado

Consultez leur site web sur [mediatheque.lorient.bzh](http://mediatheque.lorient.bzh)

#### [Patrimoine et archives de Lorient](#)

Les deux pavillons Gabriel situés dans l'Enclos du port sont à la fois l'un des lieux emblématiques de l'histoire de Lorient, ancienne salle des ventes de la Compagnie des Indes, le siège de la direction des Patrimoines de la Ville de Lorient (regroupant les Archives municipales et l'animation du patrimoine), un lieu d'expositions et de conférences.

Consulter le site [patrimoine.lorient.bzh](http://patrimoine.lorient.bzh)

#### [Musée de la Compagnie des Indes](#)

Le musée de la Compagnie des Indes, musée municipal de la Ville de Lorient est un musée d'art et d'histoire classé parmi les musées de France. Ce musée est installé depuis 1984 dans la citadelle de Port-Louis

Consultez le site du musée sur [musee.lorient.bzh](http://musee.lorient.bzh)

## **[Conservatoire de Lorient](#)**

Conservatoire à rayonnement départemental, c'est un lieu d'apprentissage, de création, de spectacle et de ressources. C'est un établissement d'enseignement artistique appartenant au réseau des écoles classées par l'Etat. On y enseigne la musique, la danse, le chant.

Consultez le site web du conservatoire sur [conservatoire.lorient.bzh](http://conservatoire.lorient.bzh)

## **[La photothèque publique](#)**

Images de Lorient, d'hier et d'aujourd'hui. Cartes postales, événements, photos anciennes et vues contemporaines de la ville dans toute sa diversité. La photothèque municipale offre la possibilité de visualiser des milliers d'images. La reproduction non-commerciale est possible gratuitement en cliquant sur l'icône de téléchargement.

Consultez la photothèque sur [images.lorient.bzh](http://images.lorient.bzh)

## **[Fonds documentaire Anita Conti](#)**

Le fonds Anita Conti est conservé par les Archives de Lorient depuis 2003.

D'une grande richesse et d'une grande diversité, ce fonds représente près d'un siècle de documents, photographies et objets produits ou collectés par Anita Conti tout au long de sa vie (1899-1997). Il se compose d'archives papier, d'environ quarante mille photographies, des centaines d'objets et une bibliothèque de mille huit cents ouvrages.

Consultez le site du fonds Anita Conti sur [anitaconti.lorient.bzh](http://anitaconti.lorient.bzh)

## **[Les Lorientais morts pour la France](#)**

Créée par la loi du 2 juillet 1915, la mention "Mort pour la France" honore la mémoire des victimes de guerre. La Ville ne pouvant inscrire tous les noms sur son monument aux Morts propose un site complet qui les recense. Seuls les défunts victimes des conflits des XXe et XXIe siècles sont référencés dans la base de données.

Une borne interactive est également accessible, avec le même contenu, à proximité du monument aux Morts, place Louis Glotin

Consultez le site sur [mortspourlafrance.lorient.fr](http://mortspourlafrance.lorient.fr)

## **[Boutique Vélo an Orient](#)**

Afin de promouvoir le vélo comme mode de déplacement urbain, la Ville de Lorient propose un service dénommé VéLO An Oriant, géré par l'association Agora Services.

Location, abris sécurisés, prêt, découvrez l'offre de la boutique sur [velo.lorient.bzh](http://velo.lorient.bzh)

### **Service funéraire de Lorient**

Le service funéraire comprend deux agences (une à Kerletu et une à la mairie), une chambre funéraire située à Kerletu, composée de deux salles de cérémonies et huit salons funéraires, un crematorium à Kerletu

La régie des pompes funèbres municipales de la Ville de Lorient a été créée au conseil municipal le 31 juillet 1925.

<https://pompesfunebres.lorient.bzh/>

La Ville de Lorient gère quatre cimetières, à Carnel, Kerletu, Kerentrech et Keryado. Le public peut rechercher le lieu de sépulture, ou de dispersion des cendres, des défunts sur [cimetiere.lorient.fr](http://cimetiere.lorient.fr)

## **Les partenaires**

### **Festival interceltique de Lorient**

Le Festival Interceltique de Lorient c'est le plus grand rassemblement mondial des celtes qui se tient chaque année du premier vendredi au deuxième dimanche d'août. Dix jours et dix nuits de concerts, spectacles, animations qui réunissent plus de cinq mille musiciens, chanteurs, danseurs, plasticiens, universitaires, cinéastes des pays celtes, huit cent cinquante mille visiteurs et plus de mille cinq cents bénévoles autour de trois cents spectacles et animations.

Toutes les informations sont à découvrir sur [www.festival-interceltique.bzh](http://www.festival-interceltique.bzh)

### **Ecole européenne supérieure d'art de Bretagne (EESAB) - site de Lorient**

L'EESAB regroupe quatre écoles en Bretagne (Rennes - Quimper- Brest et Lorient). L'enseignement délivré à Lorient est traversé par la notion de récit. Il propose deux options, art et communication et accueille environ cent quatre-vingts étudiants chaque année. Deux axes de développement complémentaires : les arts visuels pour le journalisme et l'animation/volume

Toutes les informations sur [www.eesab.fr](http://www.eesab.fr)

## **Le Théâtre de Lorient**

Le Théâtre de Lorient (TDL) fait partie du réseau national des théâtres labellisés "Centre dramatique national" par le Ministère de la Culture. Il produit des créations originales accessibles à tous les publics. Son directeur est nommé directement par le ministère de la Culture en concertation avec les collectivités qui financent son fonctionnement.

Doté de trois lieux de spectacle, le Grand Théâtre, le CDDB et le Studio, le TDL, outre sa programmation de spectacles, a la volonté d'aller à la rencontre du territoire morbihannais et de ses habitants à travers un dispositif de co-construction avec ses partenaires.

Découvrez le Théâtre de Lorient sur [www.theatredelorient.fr](http://www.theatredelorient.fr)

## **Lorient agglomération**

Lorient est la ville centre de Lorient agglomération, collectivité regroupant vingt-cinq communes.

Consultez le site [www.lorient-agglo.bzh](http://www.lorient-agglo.bzh)

## **Lorient Bretagne Sud Tourisme**

C'est l'Office de tourisme de Lorient Agglomération, des vingt-cinq communes composant le territoire. Il est également partenaire de [Quimperlé Communauté](#) à l'ouest, et de [Blavet Bellevue Océan](#) à l'est.

Consultez le site sur [www.lorientbretagnesudtourisme.fr](http://www.lorientbretagnesudtourisme.fr)

## **Contact**

- *Map* Mairie de Lorient  
2 Boulevard Leclerc  
CS 30010 - 56315 Lorient Cedex
- *Téléphone* 02 97 02 22 00
- *Enveloppe* [contact@lorient.bzh](mailto:contact@lorient.bzh)

Pour postuler à un emploi ou envoyer une candidature spontanée, [cliquez ici](#)

## **Horaires d'ouverture**

Du lundi au vendredi de 8h30 à 17h15

Le samedi de 9h à 12h, état civil uniquement

[Nous écrire](#)

## Le kiosque

[Accès au Lorient Mag](#)

## Téléchargez l'appli

- [Android](#)
- [IOS](#)

## Suivez-nous

- [Facebook](#)
- [Twitter](#)
- [Instagram](#)
- [LinkedIn](#)
- [YouTube](#)

Pour ses actions liées à la transition numérique de l'administration :

**DSIL**

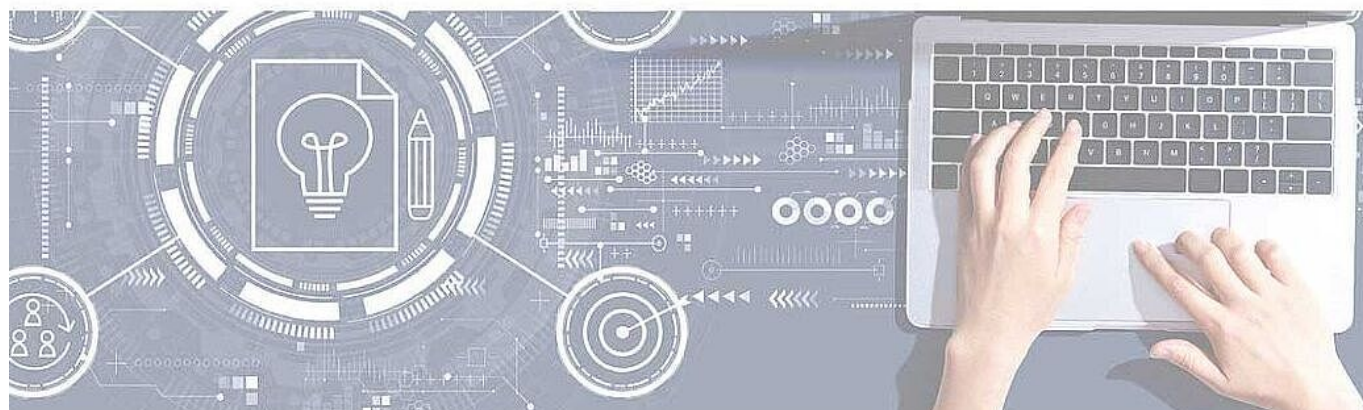
>> Infrastructure serveur performante et sécurisée

>> Mise en place des applications de la Ville (dont mise à jour de la messagerie et de la suite bureautique)



la Ville de Lorient bénéficie d'une subvention de **417 500 €** dans le cadre de France Relance

>> Au total, **1,23 millions d'euros** sont mobilisés pour un territoire connecté avec des services publics dématérialisés qui facilitent la vie, et une e-administration collaborative et simplifiée.



COFINANCÉ PAR

UNION EUROPÉENNE  
UNANIEZH EUROPA



FINANCEMENT  
DANS LE CADRE  
DE LA RÉPONSE  
DE L'UNION  
À LA PANDÉMIE  
DE COVID-19



**L'Europe s'engage  
en Bretagne** / Avec le Fonds européen  
de développement régional

COFINANCÉ PAR

UNION EUROPÉENNE  
UNANIEZH EUROPA



**L'Europe s'engage  
en Bretagne** / Avec le Fonds européen  
de développement régional

© 2018 - Site officiel de la ville de Lorient

- [Rainbow](#)
- [Support](#)
- [Accessibilité](#)
- [Plan du site](#)

- [Données personnelles](#)
- [Mentions légales](#)
- [Formulaire de contact](#)

- [Imprimer](#)

- [PDF](#)

- [Partager](#)

[Facebook](#)[Twitter](#)[Addthis](#)

[Retour en haut](#)