

[aller au menu](#) [aller au contenu](#) [accessibilité](#)



VILLE DE LORIENT

- [EN](#)Version anglaise du site
- [BZH](#)Version bretonne du site
- [Plan de ville](#)
- [Facebook](#)
- [Twitter](#)
- [Instagram](#)
- [LinkedIn](#)
- [YouTube](#)

[ti-user](#)[Démarche](#)[ti-user](#)[Je participe](#) [Toggle navigation](#)

- [Recherche](#)
- [Actualités](#)
- [Services](#)
- [Vie municipale](#)
- [Territoire](#)
- [ti-user](#)[Démarches](#)
- [ti-user](#)[Je participe](#)





1. [Accueil](#)
2. [Services](#)
3. [Vie pratique](#)
4. WiFi public

WiFi public

Des points d'accès gratuits en ville

Des accès wi-fi publics sont disponibles gratuitement dans plusieurs endroits de Lorient sur l'espace public :

- place de l'Hôtel de Ville
- parvis de la gare
- quai des Indes (entre le palais des congrès et la chambre de commerce)
- place Aristide Briand
- allée Loïc Le Page, le long du parc Jules Ferry (la borne est près du monument aux Morts)

En outre, plusieurs bâtiments sont également équipés :

- les trois médiathèques (l'Orientis, Kervénanec, Keryado)
- la Cité Allende
- l'hôtel de ville
- le conservatoire
- le CFA
- la Balise à Kervénanec
- la Maison de du projet à Bois-du-château
- la Maison de la solidarité à Keryado

[Consultez une carte vous permettant de localiser les points d'accès](#)

Informations pratiques :

- Nom : Lorient_Wifi_Public
- Connexion : pas d'identifiant, un seul clic qui vaut explicitement acceptation des conditions générales d'utilisation et redirection automatique vers le site lorient.bzh
- Traçabilité : l'opérateur conserve les données de navigation pendant un an, conformément à la réglementation. Notez bien que l'accès à Internet n'est jamais anonyme, les terminaux possèdent tous une identité
- Filtrage : sites interdits (haine, violence...) et contenus dits adultes.
- Durée de connexion : illimitée sur les plages d'ouverture du réseau (de 5h à 1h)
- Fermeture du service : de 1h à 5h





Cliquez pour ouvrir le plan dans le logiciel de cartographie puis jouez du zoom pour avoir le détail

Contact

- Map Mairie de Lorient
2 Boulevard Leclerc
CS 30010 - 56315 Lorient Cedex
- Téléphone 02 97 02 22 00
- Enveloppe contact@lorient.bzh

Pour postuler à un emploi ou envoyer une candidature spontanée, [cliquez ici](#)

Horaires d'ouverture

Du lundi au vendredi de 8h30 à 17h15
Le samedi de 9h à 12h, état civil uniquement

[Nous écrire](#)

[Lorient Mag : accès au kiosque](#)

[L'appli Lorient et moi : les liens de téléchargement](#)

Pour ses actions liées à la transition numérique de l'administration :

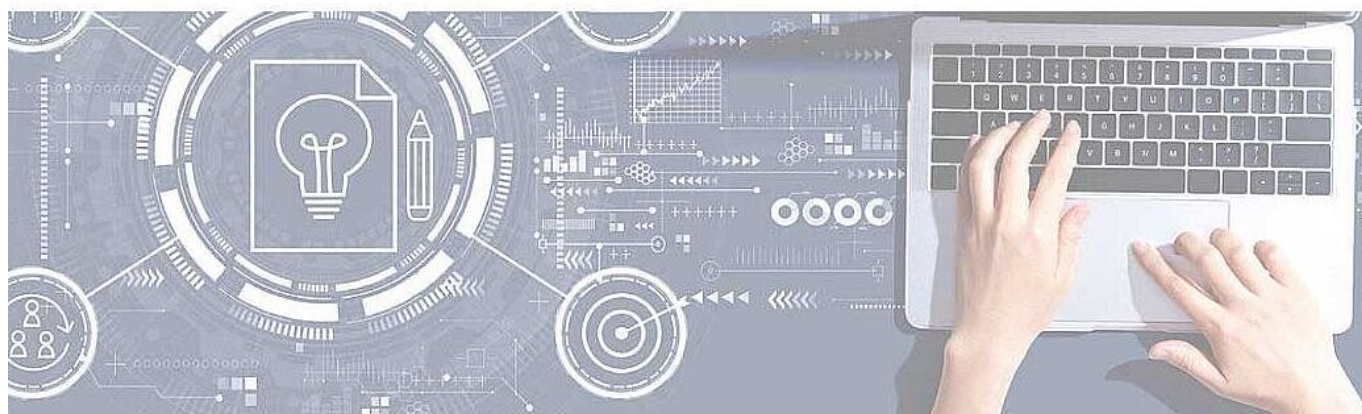
DSIL

- >> Infrastructure serveur performante et sécurisée
- >> Mise en place des applications de la Ville (dont mise à jour de la messagerie et de la suite bureautique)



la Ville de Lorient bénéficie d'une subvention de
417 500 € dans le cadre de France Relance

>> Au total, **1,23 millions d'euros** sont mobilisés pour un territoire connecté avec des services publics dématérialisés qui facilitent la vie, et une e-administration collaborative et simplifiée.



COFINANCÉ PAR

UNION EUROPÉENNE
UNANIEZH EUROPA



FINANCEMENT
DANS LE CADRE
DE LA RÉPONSE
DE L'UNION
À LA PANDÉMIE
DE COVID-19



**L'Europe s'engage
en Bretagne** / Avec le Fonds européen
de développement régional

COFINANCÉ PAR

UNION EUROPÉENNE
UNANIEZH EUROPA



**L'Europe s'engage
en Bretagne** / Avec le Fonds européen
de développement régional

© 2018 - Site officiel de la ville de Lorient

- [Rainbow](#)
- [Support](#)
- [Accessibilité](#)
- [Plan du site](#)

- [Données personnelles](#)
- [Mentions légales](#)
- [Formulaire de contact](#)

- [Imprimer](#)

- [PDF](#)

- [Partager](#)

[Facebook](#)[Twitter](#)[Addthis](#)

[Retour en haut](#)