

[aller au menu](#) [aller au contenu](#) [accessibilité](#)



VILLE DE LORIENT

- [EN](#)Version anglaise du site
- [BZH](#)Version bretonne du site
- [Plan de ville](#)
- [Facebook](#)
- [Twitter](#)
- [Instagram](#)
- [LinkedIn](#)
- [YouTube](#)

[ti-user](#)[Démarche](#)[ti-user](#)[Je participe](#) [Toggle navigation](#)

- [Recherche](#)
- [Actualités](#)
- [Services](#)
- [Vie municipale](#)
- [Territoire](#)
- [ti-user](#)[Démarches](#)
- [ti-user](#)[Je participe](#)





1. [Accueil](#)
2. [Territoire](#)
3. Mobilités

Mobilités



[Actus mobilités](#)



[Autopartage](#)



[Charte de la rue](#)



[Lorient à pied](#)



[Lorient à vélo](#)



[Transports collectifs](#)



[Mobilité électrique](#)



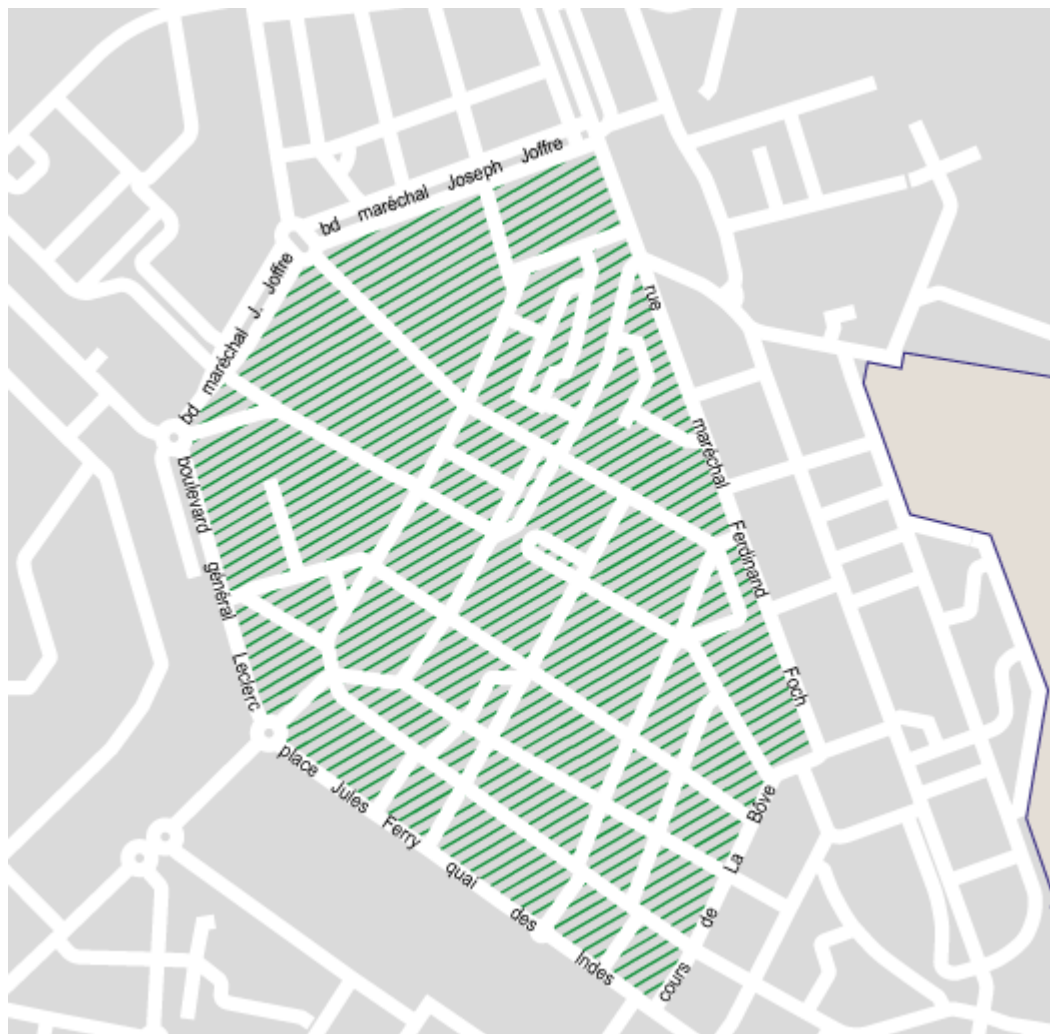
[Stations de taxis](#)

Zones de rencontre

Pour favoriser les distances de sécurité entre piétons, le dispositif de la zone de rencontre (limitée à 20 km/h, avec priorité donnée aux piétons sur tous les autres modes de transport) est élargi, dans l'hyper-centre, à un large périmètre (voir le plan). Objectif : de la place pour circuler !

Déjà mises en œuvre dans plus de 120 rues lorientaises, les zones de rencontre donnent satisfaction aux riverains : en abaissant les vitesses de circulation, elles sont autant de gages de sécurité, particulièrement pour les enfants et les personnes âgées.

La généralisation de la zone 30 à 98 % du territoire se poursuit quant à elle avec la rue de Lanveur puis le boulevard Blum.



Un drone a été acquis en 2018 à la Ville de Lorient pour remplir trois fonctions

- des relevés topo et autres plan d'installation (festival interceltique, fête foraine,...) pour intégration des données au système d'information géographique (SIG)
- l'inspection des structures et bâtiments difficiles d'accès (sous face de ponts, clochers,...) pour une première approche de l'état des structures en matière de sécurité
- l'analyse des flux de circulation et observatoire du stationnement. Ce dispositif est complété d'un logiciel pour le comptage des flux (voitures, camions, vélo,...)

Le déploiement est validé par les instances de l'Etat et la base aéronavale de Lann Bihoué. Il est également soumis aux règles "informatique et libertés".

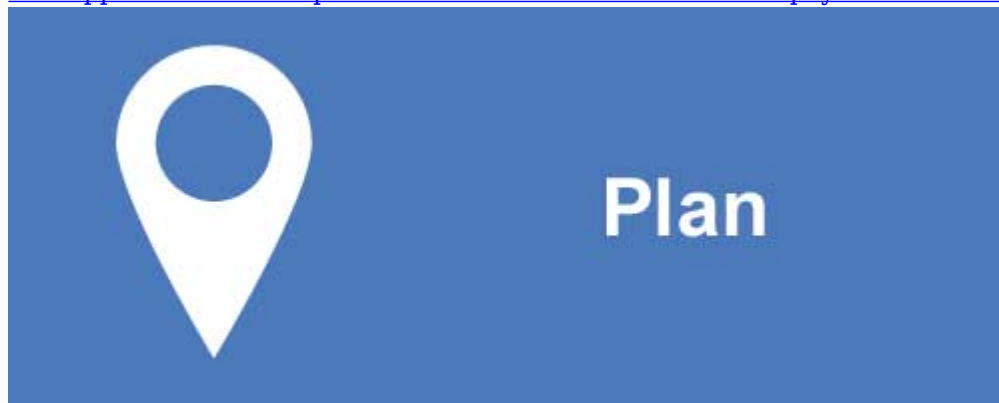


Rando Bretagne Sud

Randonnez connecté.e.s !

[Rando en Bretagne sud](#)

[Une application mobile pour randonner connecté.e.s dans le pays de Lorient et le pays de Quimperlé](#)



[Situer les arrêts de bus](#)

Contact

- *Map* Mairie de Lorient
2 Boulevard Leclerc
CS 30010 - 56315 Lorient Cedex
- *Téléphone* 02 97 02 22 00
- *Enveloppe* contact@lorient.bzh

Pour postuler à un emploi ou envoyer une candidature spontanée, [cliquez ici](#)

Horaires d'ouverture

Du lundi au vendredi de 8h30 à 17h15
Le samedi de 9h à 12h, état civil uniquement

[Nous écrire](#)

[Lorient Mag : accès au kiosque](#)

[L'appli Lorient et moi : les liens de téléchargement](#)

Pour ses actions liées à la transition numérique de l'administration :

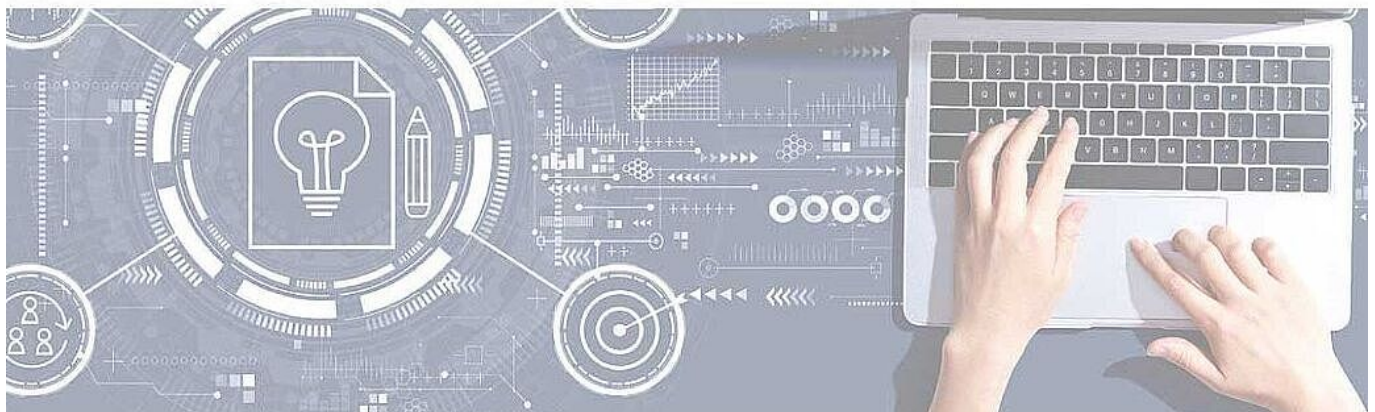
DSIL

- >> Infrastructure serveur performante et sécurisée
- >> Mise en place des applications de la Ville (dont mise à jour de la messagerie et de la suite bureautique)



la Ville de Lorient bénéficie d'une subvention de **417 500 €** dans le cadre de France Relance

>> Au total, **1,23 millions d'euros** sont mobilisés pour un territoire connecté avec des services publics dématérialisés qui facilitent la vie, et une e-administration collaborative et simplifiée.



COFINANCÉ PAR

**UNION EUROPÉENNE
UNANIEZH EUROPA**



FINANCEMENT
DANS LE CADRE
DE LA RÉPONSE
DE L'UNION
À LA PANDÉMIE
DE COVID-19



**L'Europe s'engage
en Bretagne** / Avec le Fonds européen
de développement régional

COFINANCÉ PAR _____

UNION EUROPÉENNE
UNANIEZH EUROPA



***L'Europe s'engage
en Bretagne***

*Avec le Fonds européen
de développement régional*

© 2018 - Site officiel de la ville de Lorient

- [Rainbow](#)
- [Support](#)
- [Accessibilité](#)
- [Plan du site](#)
- [Données personnelles](#)
- [Mentions légales](#)
- [Formulaire de contact](#)

- [Imprimer](#)
- [PDF](#)
- [Partager](#)
[Facebook](#)[Twitter](#)[Addthis](#)

[Retour en haut](#)