



VILLE DE LORIENT

- [EN](#)Version anglaise du site
- [BZH](#)Version bretonne du site
- [Plan de ville](#)
- [Facebook](#)
- [Twitter](#)
- [Instagram](#)
- [LinkedIn](#)
- [YouTube](#)

[ti-user](#)[Démarche](#)[ti-user](#)[Je participe](#) [Toggle navigation](#)

- [Recherche](#)
- [Actualités](#)
- [Services](#)
- [Vie municipale](#)
- [Territoire](#)
- [ti-user](#)[Démarches](#)
- [ti-user](#)[Je participe](#)





1. [Accueil](#)
2. [Services](#)
3. [Marchés de plein air](#)
4. Critères du marché bio

Critères du marché bio

Tous les exposants doivent être certifiés bio (AB, Demeter, Nature & Progrès) - les produits en conversion sont acceptés à partir de C2 (2^e année de conversion), s'il existe une certification. Les produits dont il n'existe pas de certification (produits de la mer, spiruline) sont autorisés mais devront être certifiés le jour où la certification existera.

Être producteur, artisan ou revendeur. La priorité est donnée aux producteurs par rapport aux transformateurs puis aux revendeurs. Un revendeur est accepté si les produits qu'il propose ne sont pas déjà produits ou fabriqués par les exposants déjà présents.

Être basé dans un rayon de 70 km maximum ou travailler exclusivement avec des produits locaux BIO d'un rayon de 70 km. Si et seulement si l'offre locale n'existe pas dans ce rayon : la revente de produits provenant d'un rayon supérieur à 70 km est autorisée/les artisans qui travaillent avec des produits venant de plus loin sont autorisés

Proportion : le marché peut comporter jusqu'à 30 exposants de produits alimentaires BIO ou non-alimentaires issus de la filière biologique. La diversité des exposants et des produits est recherchée.

Le marché accueille de manière ponctuelle ou régulière des associations qui participent à l'économie sociale et solidaire, les demandes seront transmises à la mairie.

Contact

- *Map* Mairie de Lorient
2 Boulevard Leclerc
CS 30010 - 56315 Lorient Cedex

- Téléphone 02 97 02 22 00
- Enveloppe contact@lorient.bzh

Pour postuler à un emploi ou envoyer une candidature spontanée, [cliquez ici](#)

Horaires d'ouverture

Du lundi au vendredi de 8h30 à 17h15
Le samedi de 9h à 12h, état civil uniquement

[Nous écrire](#)

[Lorient Mag : accès au kiosque](#)

[L'appli Lorient et moi : les liens de téléchargement](#)

Pour ses actions liées à la transition numérique de l'administration :

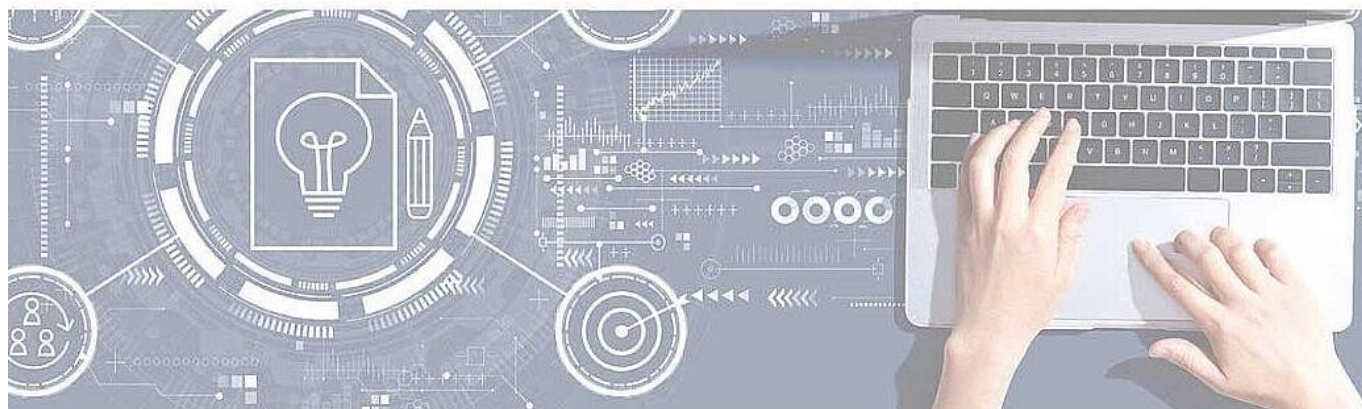
DSIL

- >> Infrastructure serveur performante et sécurisée
- >> Mise en place des applications de la Ville (dont mise à jour de la messagerie et de la suite bureautique)



la Ville de Lorient bénéficie d'une subvention de
417 500 € dans le cadre de France Relance

>> Au total, **1,23 millions d'euros** sont mobilisés pour un territoire connecté avec des services publics dématérialisés qui facilitent la vie, et une e-administration collaborative et simplifiée.



COFINANCÉ PAR

UNION EUROPÉENNE
UNANIEZH EUROPA



FINANCEMENT
DANS LE CADRE
DE LA RÉPONSE
DE L'UNION
À LA PANDÉMIE
DE COVID-19



**L'Europe s'engage
en Bretagne** / Avec le Fonds européen
de développement régional

COFINANCÉ PAR

UNION EUROPÉENNE
UNANIEZH EUROPA



**L'Europe s'engage
en Bretagne** / Avec le Fonds européen
de développement régional

© 2018 - Site officiel de la ville de Lorient

- [Rainbow](#)
- [Support](#)
- [Accessibilité](#)
- [Plan du site](#)

- [Données personnelles](#)
- [Mentions légales](#)
- [Formulaire de contact](#)

- [Imprimer](#)

- [PDF](#)

- [Partager](#)

[Facebook](#)[Twitter](#)[Addthis](#)

[Retour en haut](#)