

[aller au menu](#) [aller au contenu](#) [accessibilité](#)



VILLE DE LORIENT

- [EN](#)Version anglaise du site
- [BZH](#)Version bretonne du site
- [Plan de ville](#)
- [Facebook](#)
- [Twitter](#)
- [Instagram](#)
- [LinkedIn](#)
- [YouTube](#)

[ti-user](#)[Démarche](#)[ti-user](#)[Je participe](#) [Toggle navigation](#)

- [Recherche](#)
- [Actualités](#)
- [Services](#)
- [Vie municipale](#)
- [Territoire](#)
- [ti-user](#)[Démarches](#)
- [ti-user](#)[Je participe](#)





1. [Accueil](#)
2. [Vie municipale](#)
3. [Emploi](#)
4. [Lorient recrute](#)
5. Faites une demande de stage

Faites une demande de stage

Accueil de stagiaires

La Ville accueille des stagiaires dans tous ses domaines de compétences : logement, action sociale, urbanisme, environnement, aménagement du territoire, développement économique, culture, sport, éducation et petite enfance, sécurité. Des collégiens aux lycéens, des étudiants aux adultes, la Ville reçoit des stagiaires de tous horizons.

Conditions d'accès : être inscrit dans l'un des établissements suivants :

- collège / lycée
- université
- organisme de formation professionnel agréé
- Pôle Emploi / Mission locale

Déposez une demande de stage

Comment faire votre demande ?

- soit en déposant sur le site, un CV et une lettre de motivation relative au domaine de stage recherché en précisant la période sur laquelle vous devez le réaliser
- soit en répondant à une offre

Comment postuler ?

[Consultez les offres de stage en cliquant ici](#)

Cliquez sur l'offre qui correspond à votre souhait de stage et validez votre candidature en déposant sur cette offre votre CV, lettre de motivation. Les dossiers sont transmis aux services qui ont proposé une offre de stage. Vous serez alors conviés à un entretien si votre profil a retenu l'attention du service d'accueil.

Attention !

Compte tenu du nombre important de candidatures reçues, **nous vous conseillons de faire votre démarche au moins six semaines avant la date de début de votre stage.** Dans tous les cas, une convention devra être établie et signée par l'ensemble des parties avant le début du stage. Des pièces complémentaires pourront être demandées pour des stages auprès de structures dans le domaine de l'enfance ou des personnes âgées.

Contact

- *Map* Mairie de Lorient
2 Boulevard Leclerc
CS 30010 - 56315 Lorient Cedex
- *Téléphone* 02 97 02 22 00
- *Enveloppe* contact@lorient.bzh

Pour postuler à un emploi ou envoyer une candidature spontanée, [cliquez ici](#)

Horaires d'ouverture

Du lundi au vendredi de 8h30 à 17h15
Le samedi de 9h à 12h, état civil uniquement

[Nous écrire](#)

[**Lorient Mag : accès au kiosque**](#)

[**L'appli Lorient et moi : les liens de téléchargement**](#)

Pour ses actions liées à la transition numérique de l'administration :

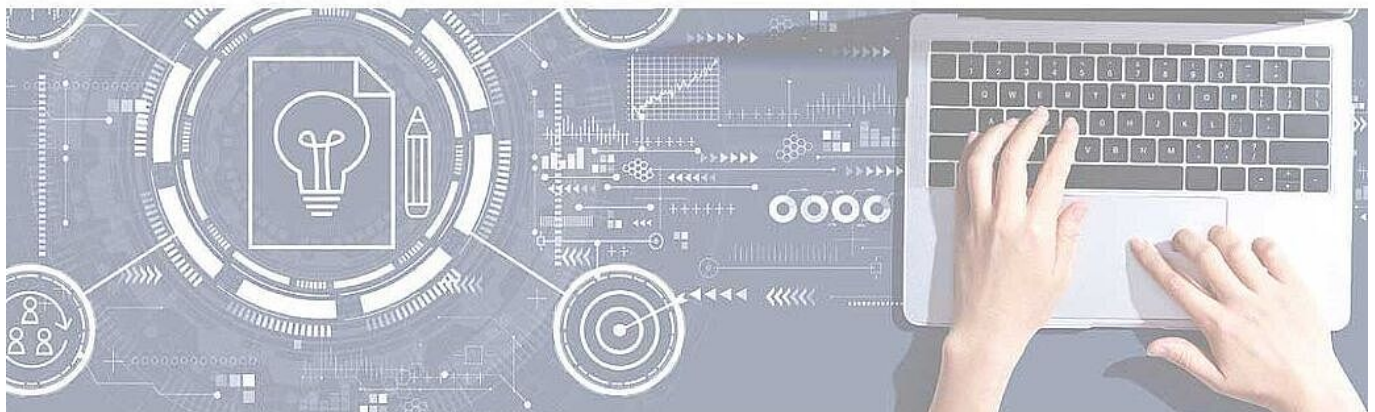
DSIL

- >> Infrastructure serveur performante et sécurisée
- >> Mise en place des applications de la Ville (dont mise à jour de la messagerie et de la suite bureautique)



la Ville de Lorient bénéficie d'une subvention de **417 500 €** dans le cadre de France Relance

>> Au total, **1,23 millions d'euros** sont mobilisés pour un territoire connecté avec des services publics dématérialisés qui facilitent la vie, et une e-administration collaborative et simplifiée.



COFINANCÉ PAR

**UNION EUROPÉENNE
UNANIEZH EUROPA**



FINANCEMENT
DANS LE CADRE
DE LA RÉPONSE
DE L'UNION
À LA PANDÉMIE
DE COVID-19



**L'Europe s'engage
en Bretagne** / Avec le Fonds européen
de développement régional

COFINANCÉ PAR _____

UNION EUROPÉENNE
UNANIEZH EUROPA



***L'Europe s'engage
en Bretagne***

*Avec le Fonds européen
de développement régional*

© 2018 - Site officiel de la ville de Lorient

- [Rainbow](#)
- [Support](#)
- [Accessibilité](#)
- [Plan du site](#)
- [Données personnelles](#)
- [Mentions légales](#)
- [Formulaire de contact](#)

- [Imprimer](#)
- [PDF](#)
- [Partager](#)
[Facebook](#)[Twitter](#)[Addthis](#)

[Retour en haut](#)