

[aller au menu](#) [aller au contenu](#) [accessibilité](#)



# VILLE DE LORIENT

- [EN](#)Version anglaise du site
- [BZH](#)Version bretonne du site
- [Plan de ville](#)
- [Facebook](#)
- [Twitter](#)
- [Instagram](#)
- [LinkedIn](#)
- [YouTube](#)

[ti-user](#)[Démarche](#)[ti-user](#)[Je participe](#) [Toggle navigation](#)

- [Recherche](#)
- [Actualités](#)
- [Services](#)
- [Vie municipale](#)
- [Territoire](#)
- [ti-user](#)[Démarches](#)
- [ti-user](#)[Je participe](#)





1. [Accueil](#)
2. [Territoire](#)
3. [Quartiers](#)
4. [Kervénanec](#)
5. [Rénovation urbaine du secteur sud de 2000 à 2013](#)
6. [Un quartier en mutation](#)
7. Espaces extérieurs réaménagés

## Espaces extérieurs réaménagés





Conteneurs enterrés

## **2010-2012: Aménagement de la rue Guergadi et de ses abords**

Les travaux, organisés en différentes zones d'intervention sur l'espace public, se sont achevés en juillet 2012 : route, mail piéton-vélo, espaces verts, stationnements, etc...

### **La rue Guergadi**

Ouverte à la circulation en juillet 2011, cette rue à double sens relie l'avenue Marianne à la rue Renault et à la nouvelle rue Emile Eudes qui établit une connexion avec la rue Maurice Thorez. Un rond point a été réalisé à l'intersection de l'avenue Marianne. La route est bordée d'un mail large afin de faciliter les déplacements des piétons.

### **Les conteneurs enterrés**

Le tri des déchets est un élément à part entière du projet d'aménagement de la rue. 5 conteneurs ont été installés pour : le verre, les emballages plastiques, le papier, les biodéchets, et une pour les autres déchets.

## **Les stationnements**

Le parking, situé derrière la tour du 6 rue Guergadi, a été entièrement rénové ainsi que celui situé près de la tour du 3 rue Maurice Thorez.

## **Aire de jeux des coccinelles**

Située entre les tours du 4 et du 6 rue Guergadi, cette aire de jeux, inaugurée le 16 février 2012, est dotée de deux jeux sur ressorts, d'une balançoire et d'une cabane en forme d'arbre agrémentée d'un toboggan. Ce lieu fait la joie des enfants de 0 à 6 ans. Il est entouré d'une clôture et d'un portillon, garantissant ainsi la sécurité des plus jeunes.

## **Contact**

- *Map* Mairie de Lorient  
2 Boulevard Leclerc  
CS 30010 - 56315 Lorient Cedex
- *Téléphone* 02 97 02 22 00
- *Enveloppe* [contact@lorient.bzh](mailto:contact@lorient.bzh)

Pour postuler à un emploi ou envoyer une candidature spontanée, [cliquez ici](#)

## **Horaires d'ouverture**

Du lundi au vendredi de 8h30 à 17h15  
Le samedi de 9h à 12h, état civil uniquement

[Nous écrire](#)

[\*\*Lorient Mag : accès au kiosque\*\*](#)

[\*\*L'appli Lorient et moi : les liens de téléchargement\*\*](#)

Pour ses actions liées à la transition numérique de l'administration :

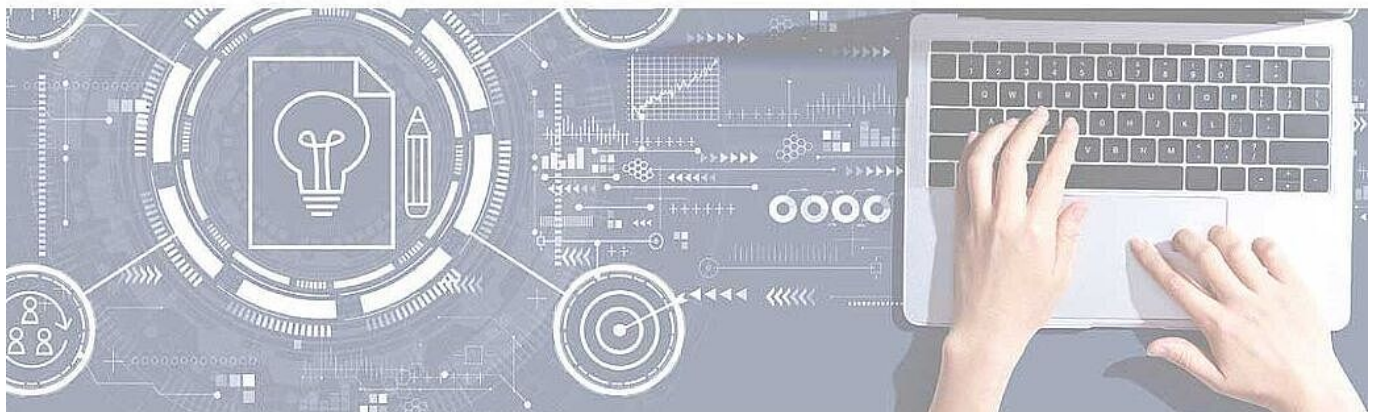
**DSIL**

- >> Infrastructure serveur performante et sécurisée
- >> Mise en place des applications de la Ville (dont mise à jour de la messagerie et de la suite bureautique)



la Ville de Lorient bénéficie d'une subvention de **417 500 €** dans le cadre de France Relance

>> Au total, **1,23 millions d'euros** sont mobilisés pour un territoire connecté avec des services publics dématérialisés qui facilitent la vie, et une e-administration collaborative et simplifiée.



COFINANCÉ PAR

**UNION EUROPÉENNE  
UNANIEZH EUROPA**



FINANCEMENT  
DANS LE CADRE  
DE LA RÉPONSE  
DE L'UNION  
À LA PANDÉMIE  
DE COVID-19



**L'Europe s'engage  
en Bretagne** / Avec le Fonds européen  
de développement régional

COFINANCÉ PAR \_\_\_\_\_

UNION EUROPÉENNE  
UNANIEZH EUROPA



***L'Europe s'engage  
en Bretagne***

*Avec le Fonds européen  
de développement régional*

© 2018 - Site officiel de la ville de Lorient

- [Rainbow](#)
- [Support](#)
- [Accessibilité](#)
- [Plan du site](#)
- [Données personnelles](#)
- [Mentions légales](#)
- [Formulaire de contact](#)

- [Imprimer](#)
- [PDF](#)
- [Partager](#)  
[Facebook](#)[Twitter](#)[Addthis](#)

[Retour en haut](#)