



# VILLE DE LORIENT

- [EN](#)Version anglaise du site
- [BZH](#)Version bretonne du site
- [Plan de ville](#)
- [Facebook](#)
- [Twitter](#)
- [Instagram](#)
- [LinkedIn](#)
- [YouTube](#)

[ti-user](#)[Démarche](#)[ti-user](#)[Je participe](#) [Toggle navigation](#)

- [Recherche](#)
- [Actualités](#)
- [Services](#)
- [Vie municipale](#)
- [Territoire](#)
- [ti-user](#)[Démarches](#)
- [ti-user](#)[Je participe](#)





1. [Accueil](#)
2. [Territoire](#)
3. [Quartiers](#)
4. [Kervénanec](#)
5. [Rénovation urbaine du secteur sud de 2000 à 2013](#)
6. [Un quartier en mutation](#)
7. Equipements restructurés

## Equipements restructurés

---

### **2010-2012 : création d'une salle culturelle et restructuration du groupe scolaire Bois Bissonnet**

**Cette double opération donne au quartier de Kervénanec un lieu adapté aux pratiques culturelles et artistiques, qu'elles soient professionnelles ou amateurs, avec la création d'une salle culturelle de 120 places, baptisée La Balise.**

En parallèle, l'actuelle école Bois Bissonnet a été entièrement restructurée pour devenir un groupe scolaire doté d'une école élémentaire et d'une école maternelle. A cette occasion, le restaurant scolaire a été également rénové. Un espace d'accueil périscolaire relie la salle culturelle et le groupe scolaire.

Les différentes étapes des travaux :

- Rénovation de l'école élémentaire (bâtiment sud) terminée à la rentrée 2011.
- Construction de la salle culturelle terminée à la rentrée 2012.
- Rénovation du bâtiment nord (école maternelle) terminée en juin 2012.
- Rénovation du restaurant scolaire terminée en juillet 2012.



La Balise



EHPAD, vue d'ensemble



EHPAD, le patio

## **2007-2009 : résidence pour personnes âgées dépendantes**

Construit dès 2007, cet équipement a accueilli ses premiers résidents en septembre 2009. Contrairement à l'ancien foyer-logement accueillant des personnes non dépendantes, il est parfaitement adapté aux personnes en perte d'autonomie. Il se compose ainsi de 80 lits, répartis en 4 unités dont 2 dédiées aux personnes les plus désorientées (28 lits).

Géré par le Centre communal d'action sociale de Lorient, le foyer a pu accueillir des personnes âgées de différents établissements de Lorient : 26 venant de l'ancien foyer-logement de Kervénanec, 22 venant de celui de Kergestenen, 12 venant de celui de Bois-du-Château.

L'établissement d'hébergement pour personnes âgées dépendantes (EHPAD) est également installé au centre même de Kervénanec, proche de la vie du quartier avec l'école Bois Bissonnet, le centre commercial, la bibliothèque et la place Pomel nouvellement aménagée pour y favoriser les rencontres et les déplacements doux.

## **2006 : extension du gymnase**

La salle multisports a été construite en 1976. Elle est située au sein d'un complexe sportif comprenant un terrain de football en herbe et un terrain de sport en stabilisé.

Le projet a consisté en la construction d'une salle de tennis de table de 224 m<sup>2</sup>, d'une petite salle multisports de 114 m<sup>2</sup>, de vestiaires-sanitaires-rangements de 79 m<sup>2</sup> et en la rénovation dans la salle existante d'un local de 64 m<sup>2</sup> pour l'association FOLCLO.



Terrain de sport en stabilisé et gymnase



L'entrée du bâtiment rue Maurice Thorez

## 2004-2009 : la Maison pour tous

Pendant plusieurs années, le centre social a connu des transformations successives en trois tranches de travaux pour devenir l'actuelle Maison du quartier.

La première phase des travaux, réalisée en 2004, a permis le réaménagement du rez-de-chaussée, avec l'intégration du centre médico-social regroupant différents services sociaux du Conseil général (Aide sociale, PMI, etc.) présents sur le quartier.

La seconde phase a principalement consisté à traiter les façades extérieures du bâtiment.

La troisième et dernière phase du projet qui s'est terminée en mai 2009 avait pour objectif de restructurer le premier étage pour davantage de cohérence dans l'organisation des locaux. Ces travaux permettent au Bureau d'Information Municipal précédemment situé près de la bibliothèque de rejoindre le bâtiment. Le patio intérieur a également subi quelques transformations et une entrée du bâtiment permettant de bien repérer ce lieu a été créée rue Thorez.

Une grande partie des services du quartier sont dorénavant centralisés en un même lieu :

- Rez-de-chaussée : crèche parentale Salopette et Pâte à sel, aide aux devoirs, foyer des jeunes, centre médico-social.
- Premier étage : Maison pour tous, services publics ou para-publics (BIM, Accueil Emploi, Mission locale,...), permanences d'associations et salles d'activités et de réunions.

## Contact

- *Map* Mairie de Lorient  
2 Boulevard Leclerc  
CS 30010 - 56315 Lorient Cedex
- *Téléphone* 02 97 02 22 00
- *Enveloppe* [contact@lorient.bzh](mailto:contact@lorient.bzh)

Pour postuler à un emploi ou envoyer une candidature spontanée, [cliquez ici](#)

## Horaires d'ouverture

Du lundi au vendredi de 8h30 à 17h15

Le samedi de 9h à 12h, état civil uniquement

[Nous écrire](#)

## Lorient Mag : accès au kiosque

## L'appli Lorient et moi : les liens de téléchargement

Pour ses actions liées à la transition numérique de l'administration :

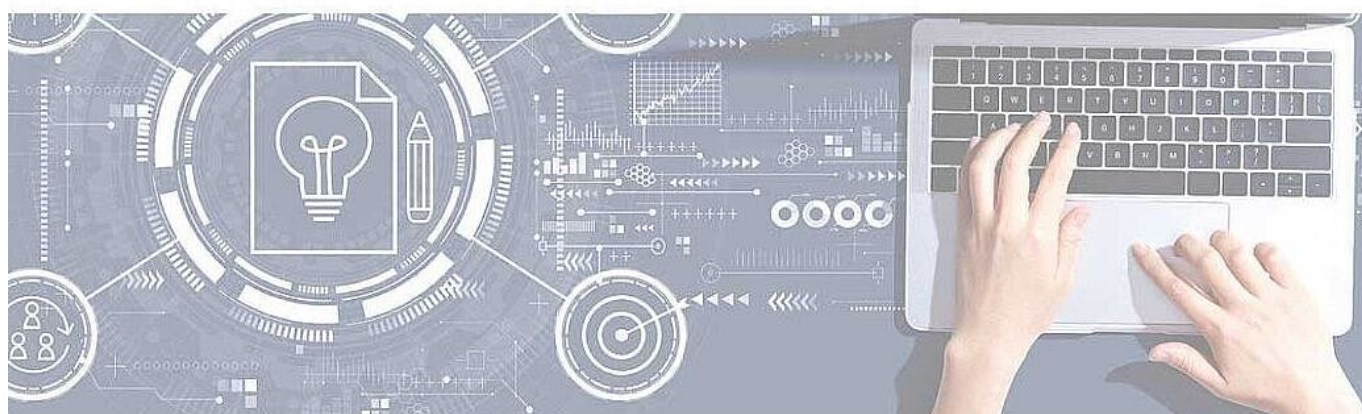
# DSIL

- >> Infrastructure serveur performante et sécurisée
- >> Mise en place des applications de la Ville (dont mise à jour de la messagerie et de la suite bureautique)



la Ville de Lorient bénéficie d'une subvention de **417 500 €** dans le cadre de France Relance

>> Au total, **1,23 millions d'euros** sont mobilisés pour un territoire connecté avec des services publics dématérialisés qui facilitent la vie, et une e-administration collaborative et simplifiée.



COFINANCÉ PAR

UNION EUROPÉENNE  
UNANIEZH EUROPA



FINANCEMENT  
DANS LE CADRE  
DE LA RÉPONSE  
DE L'UNION  
À LA PANDÉMIE  
DE COVID-19



**L'Europe s'engage  
en Bretagne** / Avec le Fonds européen  
de développement régional



COFINANCÉ PAR \_\_\_\_\_

UNION EUROPÉENNE  
UNANIEZH EUROPA



***L'Europe s'engage  
en Bretagne***

*Avec le Fonds européen  
de développement régional*

© 2018 - Site officiel de la ville de Lorient

- [Rainbow](#)
- [Support](#)
- [Accessibilité](#)
- [Plan du site](#)
- [Données personnelles](#)
- [Mentions légales](#)
- [Formulaire de contact](#)

- [Imprimer](#)
- [PDF](#)
- [Partager](#)  
[Facebook](#)[Twitter](#)[Addthis](#)

[Retour en haut](#)