



VILLE DE LORIENT

- [EN](#)Version anglaise du site
- [BZH](#)Version bretonne du site
- [Plan de ville](#)
- [Facebook](#)
- [Twitter](#)
- [Instagram](#)
- [LinkedIn](#)
- [YouTube](#)

[ti-user](#)[Démarche](#)[ti-user](#)[Je participe](#) [Toggle navigation](#)

- [Recherche](#)
- [Actualités](#)
- [Services](#)
- [Vie municipale](#)
- [Territoire](#)
- [ti-user](#)[Démarches](#)
- [ti-user](#)[Je participe](#)





1. [Accueil](#)
2. [Territoire](#)
3. [Quartiers](#)
4. [Kervénanec](#)
5. [Rénovation urbaine du secteur sud de 2000 à 2013](#)
6. [Un quartier en mutation](#)
7. Déconstructions

Déconstructions

La déconstruction d'un bâtiment sous entend différentes étapes :

- le désamiantage des logements
- le démontage des portes, des fenêtres, des cuisines, salles de bain, etc. pour ne garder que l'ossature du bâtiment
- la démolition méthodique par la grignoteuse, une pelle de 120 tonnes équipée d'une pince à béton
- le déferraillage des blocs de béton armé
- le concassage et l'évacuation des gravats du chantier.

Ce qui caractérise également la déconstruction, c'est le tri et la gestion des déchets liés à l'opération, en effet, la majeure partie des matériaux est ensuite valorisée. Cela contribue donc à limiter au maximum l'impact sur l'environnement. Les déconstructions font souvent partie des événements importants de la vie du quartier.

Ces périodes de grands changements peuvent être d'occasion d'animations. Ainsi, avant de la déconstruction de la tour 1 rue Thorez, le Musée éphémère s'est installé dans la tour pendant plusieurs mois. Le concours Phothorez a également été lancé lors de la déconstruction de cette tour.

- En octobre 2012, la tour de Kerléro
- De septembre 2009 à février 2010 : le foyer-logement accueillant des personnes âgées. L'établissement datant de 1977 proposait 53 studios individuels. En amont, un nouveau foyer de personnes âgées avait été construit au centre du quartier et 26

- résidents du foyer logement de Kervéanec avaient pu s'y installer en septembre 2009.
- De juillet 2009 à mars 2010, la tour de l'envolée située au 1 place Louise Michel. Construite au début des années 1970, elle est la 3^e du quartier à disparaître.



La "grignotteuse"



Déconstruction

Contact

- *Map* Mairie de Lorient
2 Boulevard Leclerc
CS 30010 - 56315 Lorient Cedex
- *Téléphone* 02 97 02 22 00
- *Enveloppe* contact@lorient.bzh

Pour postuler à un emploi ou envoyer une candidature spontanée, [cliquez ici](#)

Horaires d'ouverture

Du lundi au vendredi de 8h30 à 17h15
Le samedi de 9h à 12h, état civil uniquement

[Nous écrire](#)

Lorient Mag : accès au kiosque

L'appli Lorient et moi : les liens de téléchargement

Pour ses actions liées à la transition numérique de l'administration :

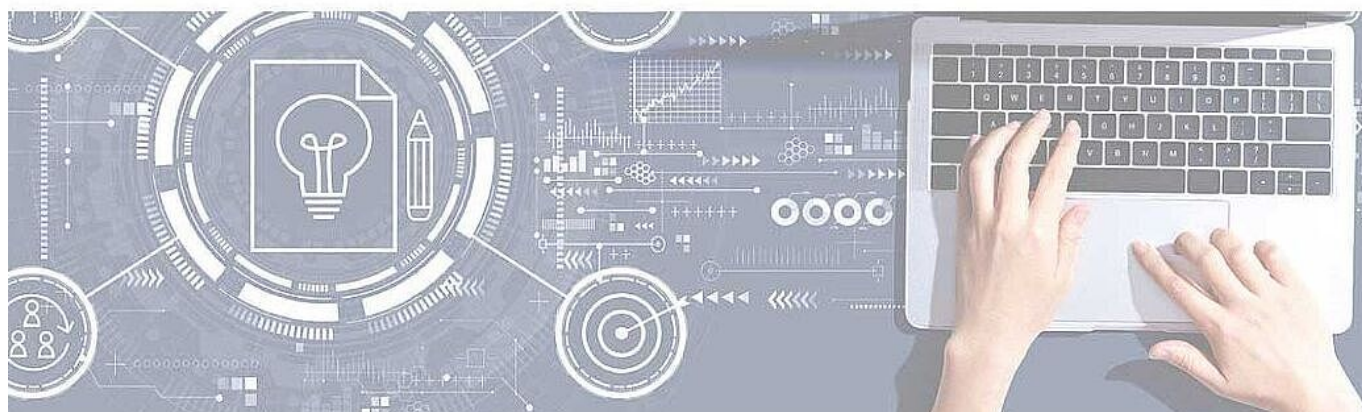
DSIL

- >> Infrastructure serveur performante et sécurisée
- >> Mise en place des applications de la Ville (dont mise à jour de la messagerie et de la suite bureautique)



la Ville de Lorient bénéficie d'une subvention de **417 500 €** dans le cadre de France Relance

>> Au total, **1,23 millions d'euros** sont mobilisés pour un territoire connecté avec des services publics dématérialisés qui facilitent la vie, et une e-administration collaborative et simplifiée.



COFINANCÉ PAR

UNION EUROPÉENNE
UNANIEZH EUROPA



FINANCEMENT
DANS LE CADRE
DE LA RÉPONSE
DE L'UNION
À LA PANDÉMIE
DE COVID-19



**L'Europe s'engage
en Bretagne** / Avec le Fonds européen
de développement régional

COFINANCÉ PAR _____

UNION EUROPÉENNE
UNANIEZH EUROPA



***L'Europe s'engage
en Bretagne***

*Avec le Fonds européen
de développement régional*

© 2018 - Site officiel de la ville de Lorient

- [Rainbow](#)
- [Support](#)
- [Accessibilité](#)
- [Plan du site](#)
- [Données personnelles](#)
- [Mentions légales](#)
- [Formulaire de contact](#)

- [Imprimer](#)
- [PDF](#)
- [Partager](#)
[Facebook](#)[Twitter](#)[Addthis](#)

[Retour en haut](#)