

[Accueil](#)

[Territoire](#)

[Quartiers](#)

[Kervénanec](#)

[Rénovation urbaine du secteur sud de 2000 à 2013](#)

[Un quartier en mutation](#)

Constructions neuves

Constructions neuves

2004-2005 : nord de l'avenue Capitaine Marianne

[NORD MARIENNE](#)

2005 - 2007 : îlot Jules Vallès

[ÎLOT JULES VALLÈS](#)

2004 - 2007 : îlot Georges Le Sant

[ÎLOT GEORGES LE SANT](#)

2008 - 2009 : les résidences du Ter

[RÉSIDENCES DU TER](#)

2009 - 2010 : îlot rue François Renault

[RUE FRANÇOIS RENAULT](#)

2011 : un nouvel îlot rue Auguste Guergadi

[RUE AUGUSTE GUERGADI](#)

2011 - 2012 : îlot rue Emile Eudes

[RUE EMILE EUDES](#)

2011 - 2013 : construction de nombreux logements locatifs

[4 ÎLOTS LOCATIFS](#)

2011 : après la destruction de la tour de Kerléro, l'îlot 8 accueille 11

pavillons

VENZU - KERLERO

2016 - 2017 : Les Marquises

LES MARQUISES



Résidence Delescluze



Esquisse des Marquises



îlot Louise Michel



Semi-collectif rue Jules Vallès



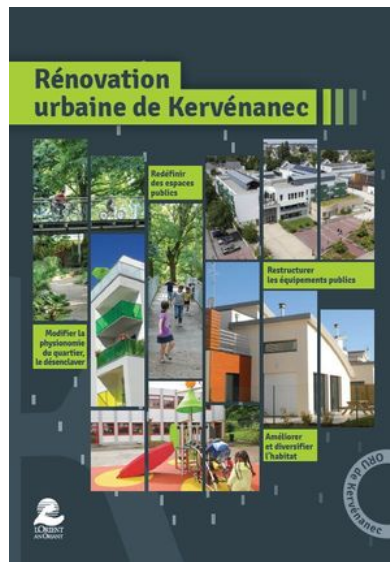
Résidences du Ter



îlot Guergadi



De la couleur dans le quartier
!



Le livret bilan de l'ORU de
Kervénanec