

[aller au menu](#) [aller au contenu](#) [accessibilité](#)



# VILLE DE LORIENT

- [EN](#)Version anglaise du site
- [BZH](#)Version bretonne du site
- [Plan de ville](#)
- [Facebook](#)
- [Twitter](#)
- [Instagram](#)
- [LinkedIn](#)
- [YouTube](#)

[ti-user](#)[Démarche](#)[ti-user](#)[Je participe](#) [Toggle navigation](#)

- [Recherche](#)
- [Actualités](#)
- [Services](#)
- [Vie municipale](#)
- [Territoire](#)
- [ti-user](#)[Démarches](#)
- [ti-user](#)[Je participe](#)





1. [Accueil](#)
2. [Territoire](#)
3. [Quartiers](#)
4. [Kervénanec](#)
5. [Rénovation urbaine du secteur sud de 2000 à 2013](#)
6. [Un quartier en mutation](#)
7. [Constructions neuves](#)
8. 2005-2007 : îlot Jules Vallès

## 2005-2007 : îlot Jules Vallès

---

Afin de répondre aux besoins de développement de la mixité sociale et de diversification de l'habitat, l'organisation et la structure de celui-ci ont été profondément modifiés. Les logements collectifs ont, en partie, laissés la place aux maisons individuelles.

### La déconstruction

Au 1er semestre 2005, les 40 logements situés au 1, 3, 5 et 7 rue Jules Vallès ont été déconstruits. Les 60 autres logements des 2, 4, 6, 8, 10 et 12 rue Jules Vallès furent déconstruits au second semestre 2005.

### La reconstruction

Dès l'automne 2005, la reconstruction des logements s'est engagée en débutant par ceux situés à l'angle des rues de Kervénanec et Marianne. La voirie a également été réaménagée à ce niveau de l'avenue Marianne. 5 maisons locatives ont d'abord été construites avec 3 T4, 1 T5 et 1 T6, puis 9 maisons en accession à la propriété (4 T4 et 5 T5). Un semi-collectif de 4 logements T3 a aussi été créé. Enfin, 2 immeubles collectifs de 3 étages au pied de la tour Louise Michel ont également été construits, ils comprennent 5 T2, 14 T3 et 3 T4.

Les logements individuels disposent tous d'un jardin privatif, de même que les locataires résidents du rez-de-chaussée du semi-collectif. Une grande partie des logements locatifs proposés sur cette opération ont été attribués à des familles relogées de Kervénanec.





## Contact

- *Map* Mairie de Lorient  
2 Boulevard Leclerc  
CS 30010 - 56315 Lorient Cedex
- *Téléphone* 02 97 02 22 00
- *Enveloppe* [contact@lorient.bzh](mailto:contact@lorient.bzh)

Pour postuler à un emploi ou envoyer une candidature spontanée, [cliquez ici](#)

## Horaires d'ouverture

Du lundi au vendredi de 8h30 à 17h15  
Le samedi de 9h à 12h, état civil uniquement

[Nous écrire](#)

[Lorient Mag : accès au kiosque](#)

## L'appli Lorient et moi : les liens de téléchargement

Pour ses actions liées à la transition numérique de l'administration :

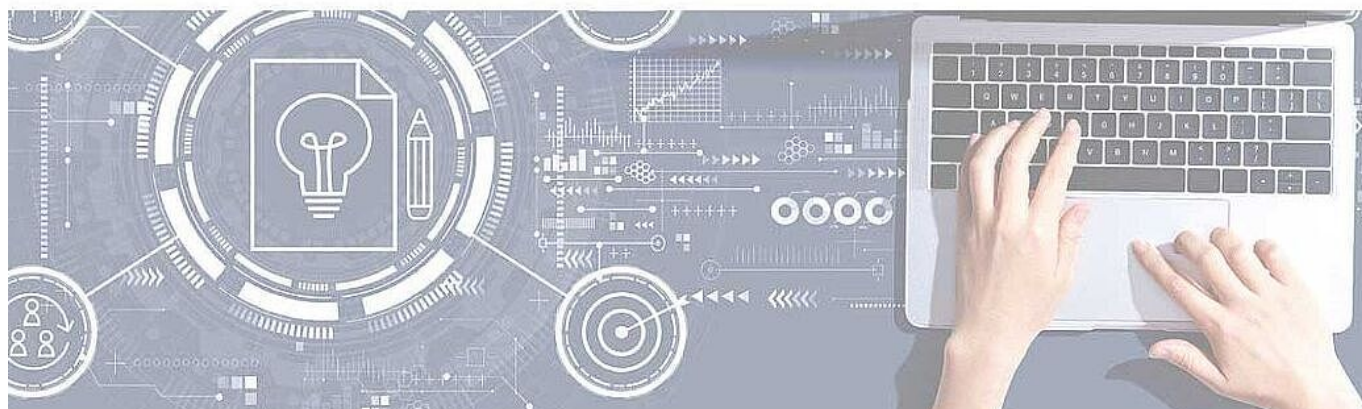
# DSIL

- >> Infrastructure serveur performante et sécurisée
- >> Mise en place des applications de la Ville (dont mise à jour de la messagerie et de la suite bureautique)



la Ville de Lorient bénéficie d'une subvention de **417 500 €** dans le cadre de France Relance

>> Au total, **1,23 millions d'euros** sont mobilisés pour un territoire connecté avec des services publics dématérialisés qui facilitent la vie, et une e-administration collaborative et simplifiée.



COFINANCÉ PAR

UNION EUROPÉENNE  
UNANIEZH EUROPA



FINANCEMENT  
DANS LE CADRE  
DE LA RÉPONSE  
DE L'UNION  
À LA PANDÉMIE  
DE COVID-19



**L'Europe s'engage  
en Bretagne** / Avec le Fonds européen  
de développement régional

COFINANCÉ PAR \_\_\_\_\_

UNION EUROPÉENNE  
UNANIEZH EUROPA



***L'Europe s'engage  
en Bretagne***

*Avec le Fonds européen  
de développement régional*

© 2018 - Site officiel de la ville de Lorient

- [Rainbow](#)
- [Support](#)
- [Accessibilité](#)
- [Plan du site](#)
- [Données personnelles](#)
- [Mentions légales](#)
- [Formulaire de contact](#)

- [Imprimer](#)
- [PDF](#)
- [Partager](#)  
[Facebook](#)[Twitter](#)[Addthis](#)

[Retour en haut](#)