



VILLE DE LORIENT

- [EN](#)Version anglaise du site
- [BZH](#)Version bretonne du site
- [Plan de ville](#)
- [Facebook](#)
- [Twitter](#)
- [Instagram](#)
- [LinkedIn](#)
- [YouTube](#)

[ti-user](#)[Démarche](#)[ti-user](#)[Je participe](#) [Toggle navigation](#)

- [Recherche](#)
- [Actualités](#)
- [Services](#)
- [Vie municipale](#)
- [Territoire](#)
- [ti-user](#)[Démarches](#)
- [ti-user](#)[Je participe](#)





1. [Accueil](#)
2. [Territoire](#)
3. [Quartiers](#)
4. [Kervénanec](#)
5. [Rénovation urbaine du secteur sud de 2000 à 2013](#)
6. [Un quartier en mutation](#)
7. [Constructions neuves](#)
8. 2005-2007 : îlot Jules Vallès

2005-2007 : îlot Jules Vallès

Afin de répondre aux besoins de développement de la mixité sociale et de diversification de l'habitat, l'organisation et la structure de celui-ci ont été profondément modifiés. Les logements collectifs ont, en partie, laissés la place aux maisons individuelles.

La déconstruction

Au 1er semestre 2005, les 40 logements situés au 1, 3, 5 et 7 rue Jules Vallès ont été déconstruits. Les 60 autres logements des 2, 4, 6, 8, 10 et 12 rue Jules Vallès furent déconstruits au second semestre 2005.

La reconstruction

Dès l'automne 2005, la reconstruction des logements s'est engagée en débutant par ceux situés à l'angle des rues de Kervénanec et Marianne. La voirie a également été réaménagée à ce niveau de l'avenue Marianne. 5 maisons locatives ont d'abord été construites avec 3 T4, 1 T5 et 1 T6, puis 9 maisons en accession à la propriété (4 T4 et 5 T5). Un semi-collectif de 4 logements T3 a aussi été créé. Enfin, 2 immeubles collectifs de 3 étages au pied de la tour Louise Michel ont également été construits, ils comprennent 5 T2, 14 T3 et 3 T4.

Les logements individuels disposent tous d'un jardin privatif, de même que les locataires résidents du rez-de-chaussée du semi-collectif. Une grande partie des logements locatifs proposés sur cette opération ont été attribués à des familles relogées de Kervénanec.





Contact

- *Map* Mairie de Lorient
2 Boulevard Leclerc
CS 30010 - 56315 Lorient Cedex
- *Téléphone* 02 97 02 22 00
- *Enveloppe* contact@lorient.bzh

Pour postuler à un emploi ou envoyer une candidature spontanée, [cliquez ici](#)

Horaires d'ouverture

Du lundi au vendredi de 8h30 à 17h15
Le samedi de 9h à 12h, état civil uniquement

[Nous écrire](#)

[Lorient Mag : accès au kiosque](#)

L'appli Lorient et moi : les liens de téléchargement

Pour ses actions liées à la transition numérique de l'administration :

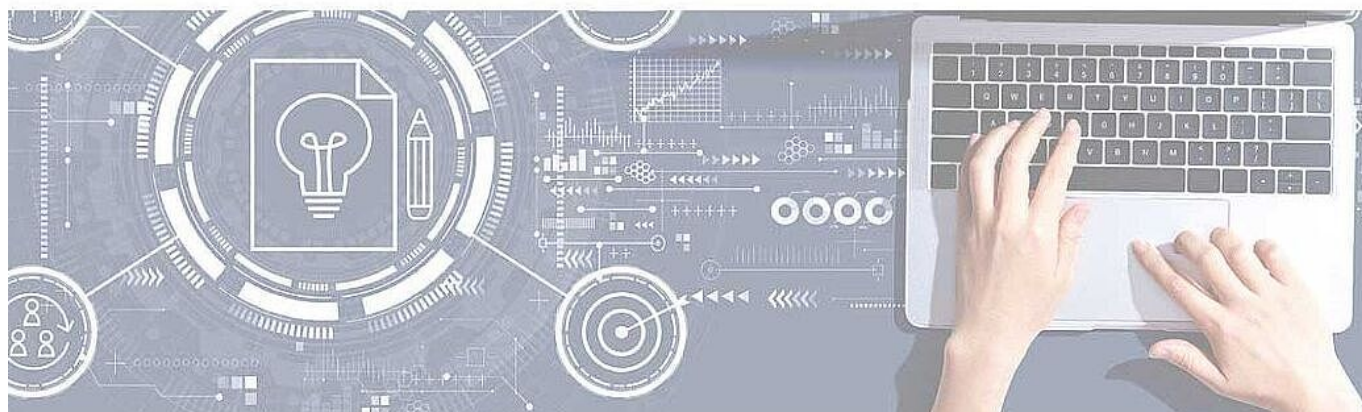
DSIL

- >> Infrastructure serveur performante et sécurisée
- >> Mise en place des applications de la Ville (dont mise à jour de la messagerie et de la suite bureautique)



la Ville de Lorient bénéficie d'une subvention de **417 500 €** dans le cadre de France Relance

>> Au total, **1,23 millions d'euros** sont mobilisés pour un territoire connecté avec des services publics dématérialisés qui facilitent la vie, et une e-administration collaborative et simplifiée.



COFINANCÉ PAR

UNION EUROPÉENNE
UNANIEZH EUROPA



FINANCEMENT
DANS LE CADRE
DE LA RÉPONSE
DE L'UNION
À LA PANDÉMIE
DE COVID-19



**L'Europe s'engage
en Bretagne** / Avec le Fonds européen
de développement régional

COFINANCÉ PAR _____

UNION EUROPÉENNE
UNANIEZH EUROPA



***L'Europe s'engage
en Bretagne***

*Avec le Fonds européen
de développement régional*

© 2018 - Site officiel de la ville de Lorient

- [Rainbow](#)
- [Support](#)
- [Accessibilité](#)
- [Plan du site](#)
- [Données personnelles](#)
- [Mentions légales](#)
- [Formulaire de contact](#)

- [Imprimer](#)
- [PDF](#)
- [Partager](#)
[Facebook](#)[Twitter](#)[Addthis](#)

[Retour en haut](#)