



VILLE DE LORIENT

- [EN](#)Version anglaise du site
- [BZH](#)Version bretonne du site
- [Plan de ville](#)
- [Facebook](#)
- [Twitter](#)
- [Instagram](#)
- [LinkedIn](#)
- [YouTube](#)

[ti-user](#)[Démarche](#)[ti-user](#)[Je participe](#) [Toggle navigation](#)

- [Recherche](#)
- [Actualités](#)
- [Services](#)
- [Vie municipale](#)
- [Territoire](#)
- [ti-user](#)[Démarches](#)
- [ti-user](#)[Je participe](#)





1. [Accueil](#)
2. [Territoire](#)
3. [Quartiers](#)
4. [Kervénanec](#)
5. [Rénovation urbaine du secteur sud de 2000 à 2013](#)
6. Histoire du quartier

Histoire du quartier

Construction de la ZUP

Depuis l'achat des terrains en 1968, le quartier de Kervénanec n'a cessé de se transformer. Les deux premières décennies sont essentiellement consacrées à la construction des ensembles et des services. Le diaporama porte sur la période 1968-1980.

La ZUP de Kervénanec

Le projet de Kervénanec prévoyait au départ une superficie de 250 hectares qui devait recevoir 5000 logements. Les terrains nord allant jusqu'à la voie de chemin de fer longeant Keryado sont finalement abandonnés et la surface est ramenée à 97 hectares pour 3000 logements puis divisée en deux sites : kervénanec et Lanveur. Les terrains nécessaires à la construction du quartier appartiennent à un petit nombre de propriétaires.

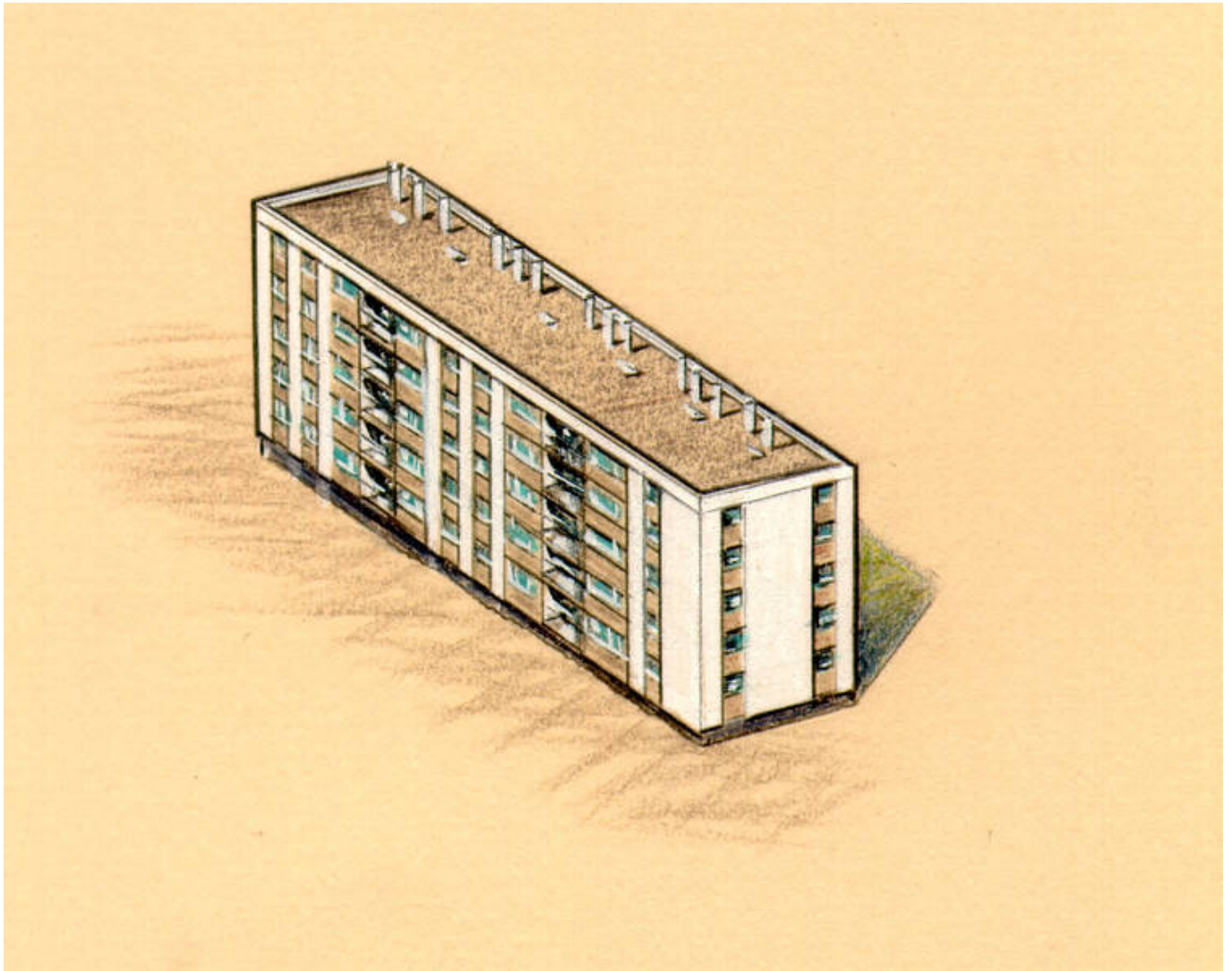
Le site, connu des Lorientais sous le nom de "la ferme de la Montagne", était quasiment vierge, peu de bâtiments seront détruits pour accueillir le nouveau quartier. Avant la construction, un village s'appelait déjà Kervénanec au sud du quartier. Il y avait également le village de Kerdirect au Nord sur la route de Ploemeur et à l'ouest le village des Montagnes.

Le chantier commence en 1969 par le sud accessible par la rue Monistrol. Le terrassement de l'ensemble de la zone est réalisé en une seule fois, dans un temps record, dégageant 32 hectares de terres nues.

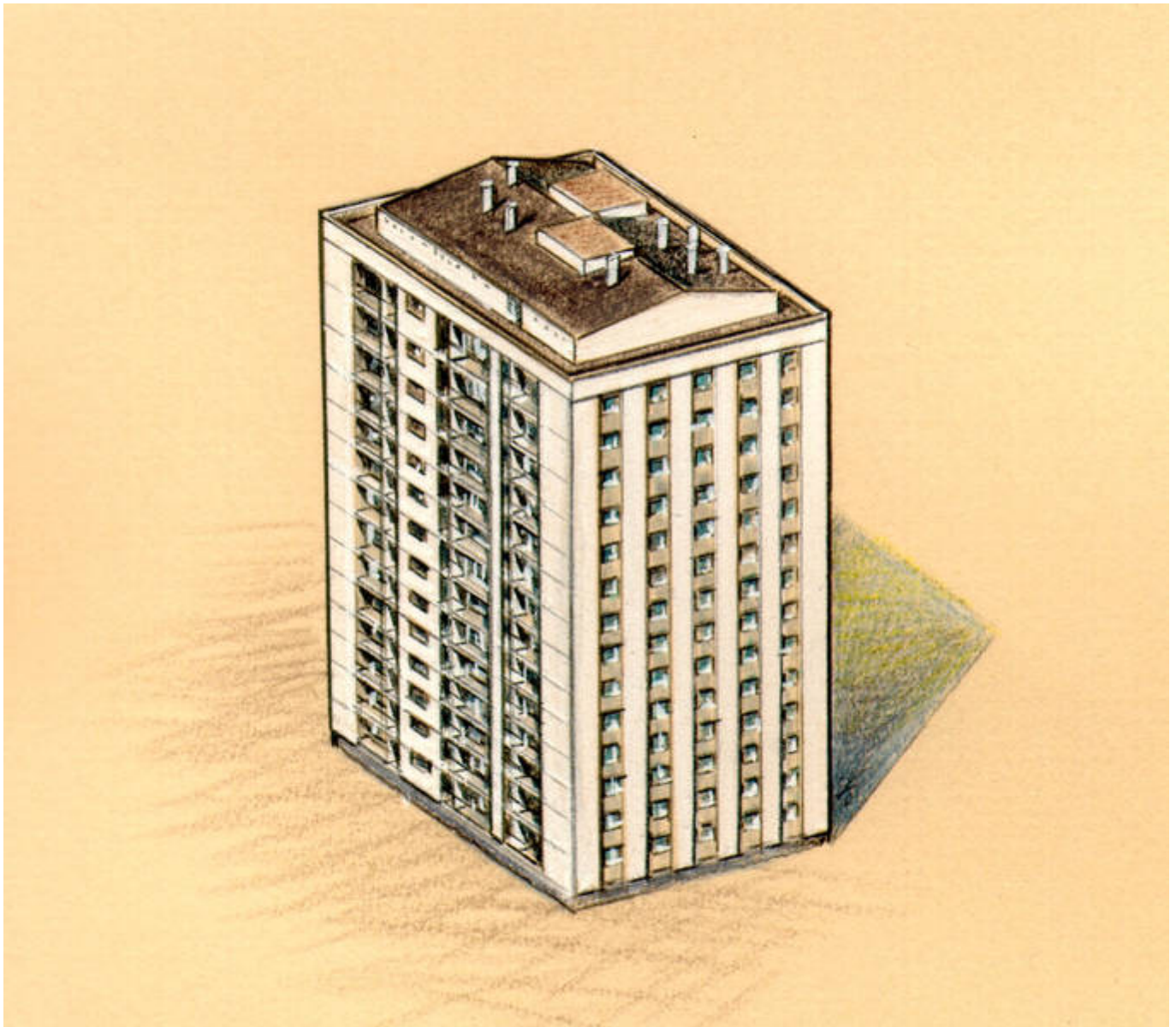
A Kervénanec, les concepteurs utiliseront deux types d'immeubles :

- des barres de 4 étages et de différentes longueurs qui, par leurs dispositions, forment des unités particulières
- des tours de 14 étages de 90 logements réparties suivant une trame au coeur du quartier

De la taille d'une ville de près de 8000 habitants, c'est un quartier créé de toute pièce qui est sorti de terre en l'espace de quelques années



Barre



Tour

L'après-guerre et la crise du logement

Une ville détruite

Après la guerre, une fois la reconstruction de la ville terminée, Lorient doit faire face à une demande en logements encore plus importante qu'ailleurs. Il faut reloger les sinistrés mais l'existant se révèle alors vétuste et inadapté à une population croissante et de plus en plus attirée par les villes (poussée démographique, reprise économique, exode rural, ...).

La crise du logement social

En 1962, près de 2000 ménages vivent encore en baraques et 3000 demandes sont en instance à l'office communal HLM de Lorient. Il subsiste une crise du logement à Lorient, en particulier du logement social. Les opérations au coup par coup ne suffisent plus, l'urgence nécessite une démarche d'ampleur.

La création des ZUP

En 1958, la loi sur les ZUP (Zones à urbaniser en priorité) donne aux communes des facilités pour acquérir des terrains agricoles en franges de ville pour le lancement d'opérations d'un grand nombre de logements. Construits dans des délais records, ces grands ensembles permirent de parer au plus pressé et de donner à tous un confort minimum.

Lorient établit le périmètre de ses futures ZUP en 1962 dont les deux principales : Keryado-Bois du Chateau et Lorient-Ploemeur.

Contact

- *Map* Mairie de Lorient
2 Boulevard Leclerc
CS 30010 - 56315 Lorient Cedex
- *Téléphone* 02 97 02 22 00
- *Enveloppe* contact@lorient.bzh

Pour postuler à un emploi ou envoyer une candidature spontanée, [cliquez ici](#)

Horaires d'ouverture

Du lundi au vendredi de 8h30 à 17h15
Le samedi de 9h à 12h, état civil uniquement

[Nous écrire](#)

[Lorient Mag : accès au kiosque](#)

[L'appli Lorient et moi : les liens de téléchargement](#)

Pour ses actions liées à la transition numérique de l'administration :

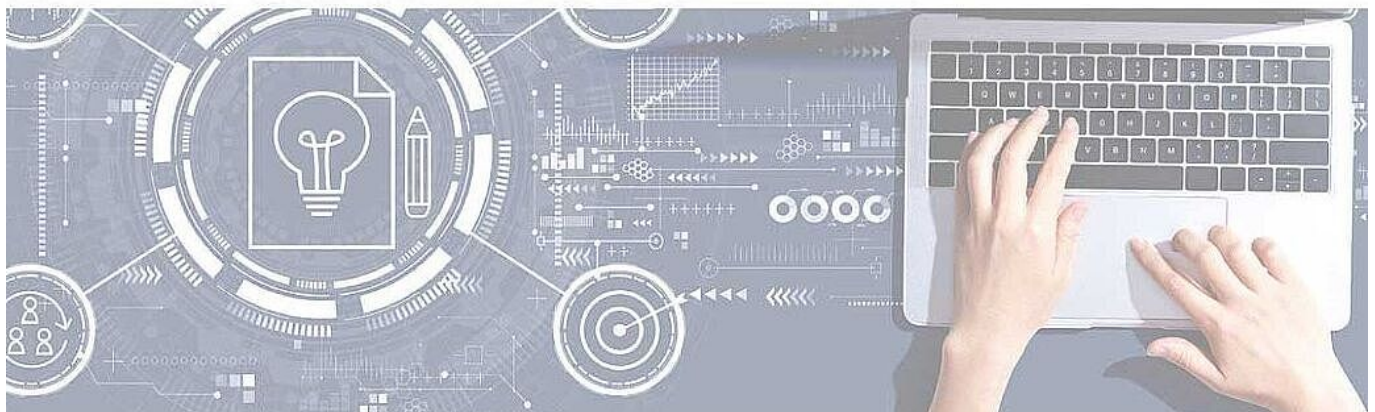
DSIL

- >> Infrastructure serveur performante et sécurisée
- >> Mise en place des applications de la Ville (dont mise à jour de la messagerie et de la suite bureautique)



la Ville de Lorient bénéficie d'une subvention de **417 500 €** dans le cadre de France Relance

>> Au total, **1,23 millions d'euros** sont mobilisés pour un territoire connecté avec des services publics dématérialisés qui facilitent la vie, et une e-administration collaborative et simplifiée.



COFINANCÉ PAR

**UNION EUROPÉENNE
UNANIEZH EUROPA**



FINANCEMENT
DANS LE CADRE
DE LA RÉPONSE
DE L'UNION
À LA PANDÉMIE
DE COVID-19



**L'Europe s'engage
en Bretagne** / Avec le Fonds européen
de développement régional

COFINANCÉ PAR _____

UNION EUROPÉENNE
UNANIEZH EUROPA



***L'Europe s'engage
en Bretagne***

*Avec le Fonds européen
de développement régional*

© 2018 - Site officiel de la ville de Lorient

- [Rainbow](#)
- [Support](#)
- [Accessibilité](#)
- [Plan du site](#)
- [Données personnelles](#)
- [Mentions légales](#)
- [Formulaire de contact](#)

- [Imprimer](#)
- [PDF](#)
- [Partager](#)
[Facebook](#)[Twitter](#)[Addthis](#)

[Retour en haut](#)