



VILLE DE LORIENT

- [EN](#)Version anglaise du site
- [BZH](#)Version bretonne du site
- [Plan de ville](#)
- [Facebook](#)
- [Twitter](#)
- [Instagram](#)
- [LinkedIn](#)
- [YouTube](#)

[ti-user](#)[Démarche](#)[ti-user](#)[Je participe](#) [Toggle navigation](#)

- [Recherche](#)
- [Actualités](#)
- [Services](#)
- [Vie municipale](#)
- [Territoire](#)
- [ti-user](#)[Démarches](#)
- [ti-user](#)[Je participe](#)





1. [Accueil](#)
2. [Territoire](#)
3. [Quartiers](#)
4. [Kervénanec](#)
5. P'tit journal de Kervé depuis 2016

P'tit journal de Kervé depuis 2016

2024

- [P'tit journal de kervé - 62 Mars 2024](#) 15 Mo

2023

- [P'tit journal de kervé - 59 Mars 2023](#) 4 Mo
- [P'tit journal de kervé - 60 juin 2023](#) 2 Mo
- [P'tit journal de kervé - 61 novembre 2023](#) 2 Mo

2016

- [P'tit journal de Kervé - 39 - mars 2016](#) 5 Mo

[P'tit journal de Kervé - 40 - juin 2016](#) 2 Mo

- [P'tit journal de Kervé - 41 - novembre 2016](#) 3 Mo

2022

- [P'tit journal de Kervé - 56 - mars 2022](#) 1 Mo
- [P'tit journal de Kervé - 57 - juin 2022](#) 3 Mo
- [P'tit Journal de Kervé - 58 - novembre 2022](#) 2 Mo

2017

- [P'tit journal de Kervé - 42 - mars 2017](#) 2 Mo
- [P'tit journal de Kervé - 42 - supplément](#) 231 Ko
- [P'tit journal de Kervé - 43 - juin 2017](#) 1 Mo
- [P'tit journal de Kervé - 44 - novembre 2017](#) 2 Mo

2021

- [P'tit journal de Kervé - 53 - mars 2021](#) 1 Mo
- [P'tit journal de Kervé - 54 - Juillet 2021](#) 6 Mo
- [P'tit journal de Kervé-55 -Novembre 2021](#) 9 Mo

2018

-

- [P'tit journal de Kervé - 45 - mars 2018](#) 3 Mo
- [P'tit journal de Kervé - 46 - juin 2018](#) 3 Mo
- [P'tit journal de Kervé - 47 - novembre 2018](#) 2 Mo

2020

- [P'tit journal de Kervé - 51 - mars 2020](#) 1 Mo
- [P'tit journal de Kervé - 52 - novembre 2020](#) 1 Mo

2019

- [P'tit journal de Kervé - 48 - mars 2019](#) 1 Mo
- [P'tit journal de Kervé - 49 - juin 2019](#) 18 Mo
- [P'tit journal de Kervé - 50 - novembre 2019](#) 2 Mo

[Les numéros de 2003 à 2015](#)



Charte rédactionnelle du

P'tit Journal de Kervé, validée par les habitants [Charte rédactionnelle](#)

Contact

- *Map* Mairie de Lorient
2 Boulevard Leclerc

- CS 30010 - 56315 Lorient Cedex
- *Téléphone* 02 97 02 22 00
 - *Enveloppe* contact@lorient.bzh

Pour postuler à un emploi ou envoyer une candidature spontanée, [cliquez ici](#)

Horaires d'ouverture

Du lundi au vendredi de 8h30 à 17h15
Le samedi de 9h à 12h, état civil uniquement

[Nous écrire](#)

[Lorient Mag : accès au kiosque](#)

[L'appli Lorient et moi : les liens de téléchargement](#)

Pour ses actions liées à la transition numérique de l'administration :

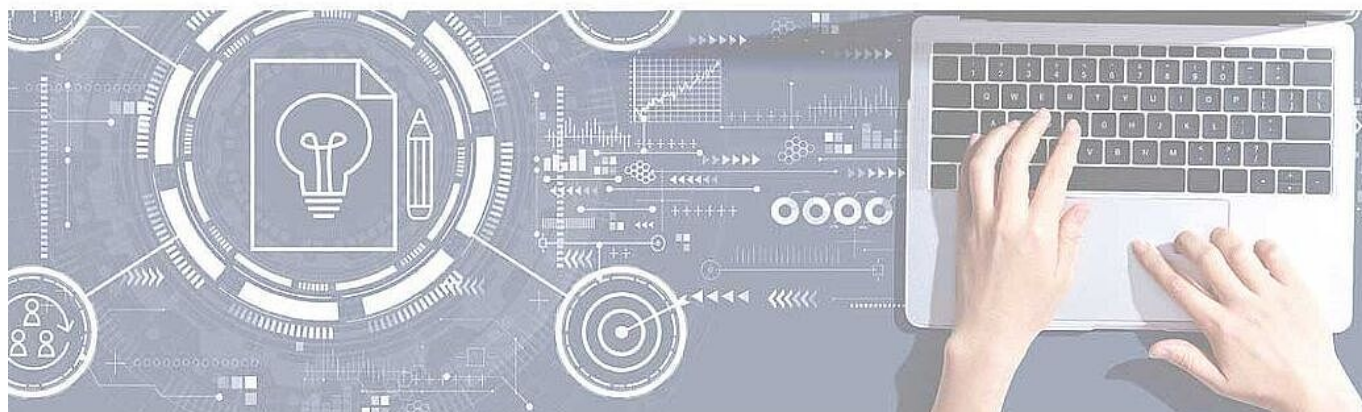
DSIL

- >> Infrastructure serveur performante et sécurisée
- >> Mise en place des applications de la Ville (dont mise à jour de la messagerie et de la suite bureautique)



la Ville de Lorient bénéficie d'une subvention de
417 500 € dans le cadre de France Relance

>> Au total, **1,23 millions d'euros** sont mobilisés pour un territoire connecté avec des services publics dématérialisés qui facilitent la vie, et une e-administration collaborative et simplifiée.



COFINANCÉ PAR

UNION EUROPÉENNE
UNANIEZH EUROPA



FINANCEMENT
DANS LE CADRE
DE LA RÉPONSE
DE L'UNION
À LA PANDÉMIE
DE COVID-19



**L'Europe s'engage
en Bretagne** / Avec le Fonds européen
de développement régional

COFINANCÉ PAR

UNION EUROPÉENNE
UNANIEZH EUROPA



**L'Europe s'engage
en Bretagne** / Avec le Fonds européen
de développement régional

© 2018 - Site officiel de la ville de Lorient

- [Rainbow](#)
- [Support](#)
- [Accessibilité](#)
- [Plan du site](#)

- [Données personnelles](#)
- [Mentions légales](#)
- [Formulaire de contact](#)

- [Imprimer](#)

- [PDF](#)

- [Partager](#)

[Facebook](#)[Twitter](#)[Addthis](#)

[Retour en haut](#)