

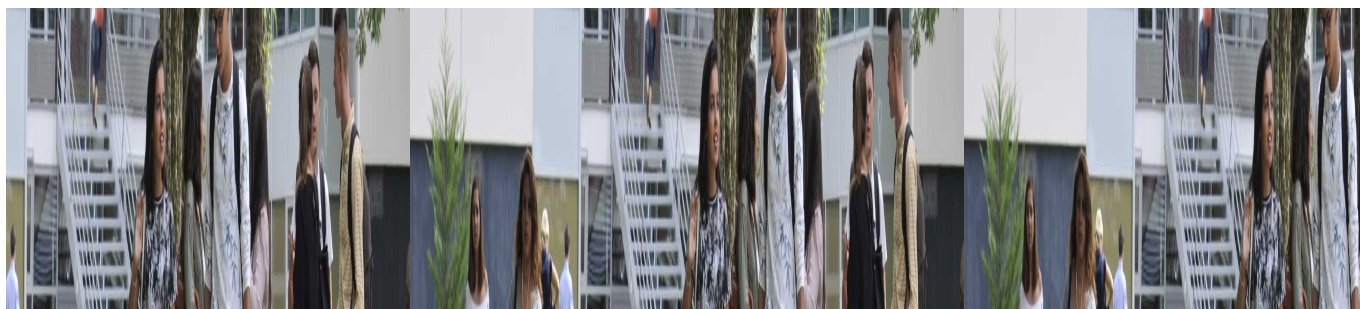


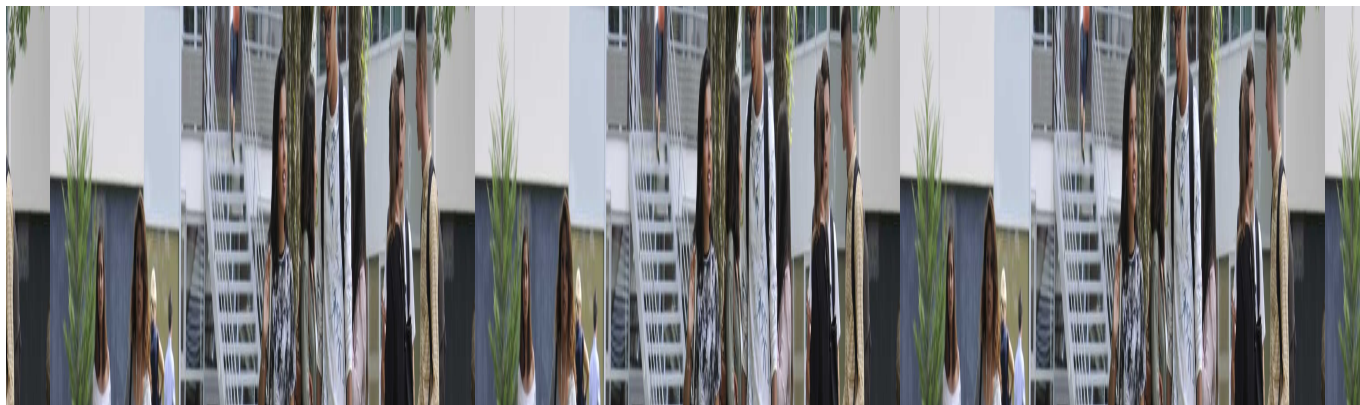
VILLE DE LORIENT

- [EN](#)Version anglaise du site
- [BZH](#)Version bretonne du site
- [Plan de ville](#)
- [Facebook](#)
- [Twitter](#)
- [Instagram](#)
- [LinkedIn](#)
- [YouTube](#)

[ti-user](#)[Démarche](#)[ti-user](#)[Je participe](#) [Toggle navigation](#)

- [Recherche](#)
- [Actualités](#)
- [Services](#)
- [Vie municipale](#)
- [Territoire](#)
- [ti-user](#)[Démarches](#)
- [ti-user](#)[Je participe](#)





1. [Accueil](#)
2. [Services](#)
3. [Jeunesse](#)
4. [Dispositifs d'aide aux jeunes](#)
5. Kart'Emploi

Kart'Emploi

Kart'emploi

Le dispositif **Kart'emploi** a été initié par la ville, la mission locale et le centre des jeunes dirigeants à titre expérimental fin 2012. Il a été mis en œuvre par une convention annuelle et a été renouvelé chaque année depuis. Il est conduit opérationnellement par la Mission locale.

Objectifs

Il vise à lever les freins à l'insertion professionnelle des jeunes des quartiers, à transformer les représentations réciproques entre les jeunes des quartiers et les entreprises, à permettre aux jeunes de reprendre confiance en eux et à apporter aux jeunes les plus éloignés de l'emploi des réponses très personnalisées et individualisées à leur recherche d'emploi.

Modalités d'action

Le projet place les entreprises au cœur de cet accompagnement renforcé. Chaque année, 60 jeunes des quartiers classés "Zones urbaines sensibles" sont accompagnés par un entrepreneur selon un système de parrainage renforcé adapté au profil et aux besoins du jeune.

Le projet est piloté par un comité associant élus, techniciens et chefs d'entreprise. Il apporte une réponse adaptée aux jeunes qui ne s'épanouissent pas dans les autres dispositifs dédiés existants et leur permet de bénéficier du "réseau Kart'emploi" pour

obtenir des stages ou des contrats.

Des actions atypiques sont proposées pour renforcer la cohésion du binôme "jeune-entreprise" et des apports théoriques sont délivrés aux parrains afin de les outiller.

Un conseiller de la Mission Locale est entièrement dédié à l'animation de ce dispositif.

Chaque année, une vingtaine d'entreprises s'investissent dans Kart'emploi et 40 binômes jeunes/entreprises sont réalisés.

Service Jeunesse

- *Map* Hôtel de ville
2 bd Leclerc
du lundi au vendredi de 8h30 à 17h15
- *Téléphone* 02 97 02 59 11 - 02 97 02 21 71
- *Enveloppe* actions.jeunesse@lorient.bzh



Infos jeunes Lorient ex

BIJ - Esplanade du Moustoir - Rue Sarah Bernhardt - 02 97 84 84 57 [Site du BIJ](#)



Mission Locale La

Mission Locale est au service des jeunes de 16 à 25 ans non scolarisés à la recherche d'un emploi, d'une formation, d'un soutien ou d'un conseil. [Voir le site](#)

© 2018 - Site officiel de la ville de Lorient

- [Rainbow](#)
- [Support](#)
- [Accessibilité](#)
- [Plan du site](#)

- [Données personnelles](#)
- [Mentions légales](#)
- [Formulaire de contact](#)

- [Imprimer](#)

- [PDF](#)

- [Partager](#)

[Facebook](#)[Twitter](#)[Addthis](#)

[Retour en haut](#)