

[aller au menu](#) [aller au contenu](#) [accessibilité](#)



# VILLE DE LORIENT

- [EN](#)Version anglaise du site
- [BZH](#)Version bretonne du site
- [Plan de ville](#)
- [Facebook](#)
- [Twitter](#)
- [Instagram](#)
- [LinkedIn](#)
- [YouTube](#)

[ti-user](#)[Démarche](#)[ti-user](#)[Je participe](#) [Toggle navigation](#)

- [Recherche](#)
- [Actualités](#)
- [Services](#)
- [Vie municipale](#)
- [Territoire](#)
- [ti-user](#)[Démarches](#)
- [ti-user](#)[Je participe](#)





1. [Accueil](#)
2. [Territoire](#)
3. [Nature en Ville et Jardins](#)
4. [Jardins, parcs et squares](#)
5. Parc du Venzu

## Parc du Venzu

---

### La renaissance d'un quartier

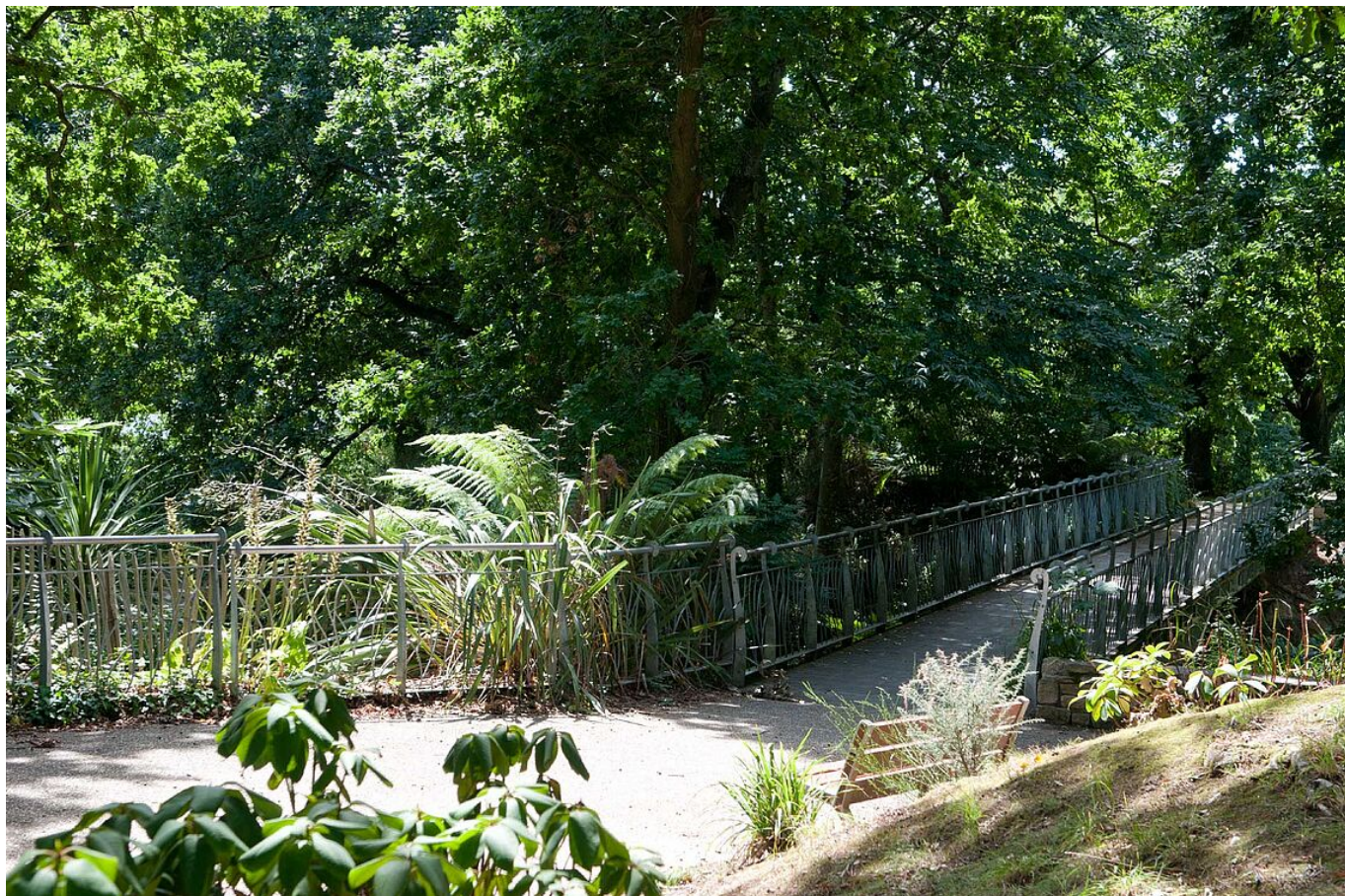
En 2012, le quartier de Kervénanec représentait à lui seul un quart du logement social de Lorient. En 2012, la démolition de la tour de Kerléro et de son grand parking laisse la place à des habitations plus modernes et permet la création du parc du Venzu, véritable symbole de ce nouveau départ.

Résolument aéré et ouvert sur son quartier, ce magnifique jardin vallonné de 4 hectares accueille de vieux chênes ainsi qu'une riche collection de fougères. Une passerelle longue de 25 mètres surplombe le vallon, cicatrice laissée par l'exploitation d'une ancienne carrière de granit. Les motifs du garde-corps de la passerelle rappellent le galbe d'une crosse de fougère et la rivière sèche "coulant" au-dessous, symbolise l'ancien ruisseau du Venzu qui descendait de Keryado jusqu'aux rives du Ter, et dont le jardin porte aujourd'hui le nom. (Venzu signifie "pierre noire")

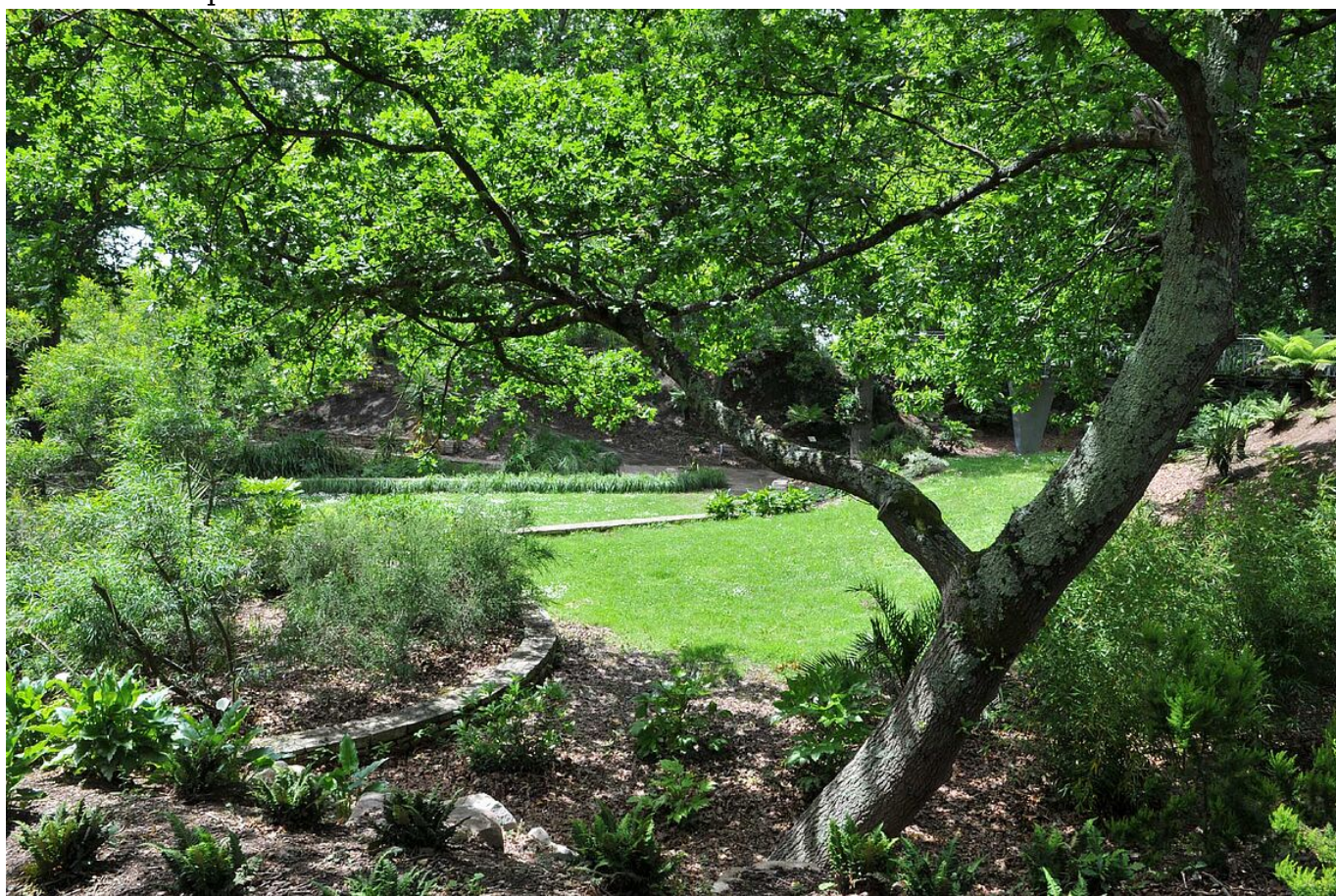
Un large choix de jeux, avec l'incontournable tyrolienne, fait le bonheur des enfants. Les amoureux des vieilles pierres n'oublieront pas, quant à eux, de contempler la discrète fontaine redécouverte sous les remblais et restaurée par un collectif d'habitants.

Coté végétal : on y découvre de beaux sujets de *dicksonia antarctica*, d'*adiantum* et d'*aspleninum*.





Passerelle du parc du Venzu



Parc du Venzu



## Contact

- *Map* Mairie de Lorient  
2 Boulevard Leclerc  
CS 30010 - 56315 Lorient Cedex
- *Téléphone* 02 97 02 22 00
- *Enveloppe* [contact@lorient.bzh](mailto:contact@lorient.bzh)

Pour postuler à un emploi ou envoyer une candidature spontanée, [cliquez ici](#)

## Horaires d'ouverture

Du lundi au vendredi de 8h30 à 17h15  
Le samedi de 9h à 12h, état civil uniquement

[Nous écrire](#)

[\*\*Lorient Mag : accès au kiosque\*\*](#)

[\*\*L'appli Lorient et moi : les liens de téléchargement\*\*](#)

Pour ses actions liées à la transition numérique de l'administration :

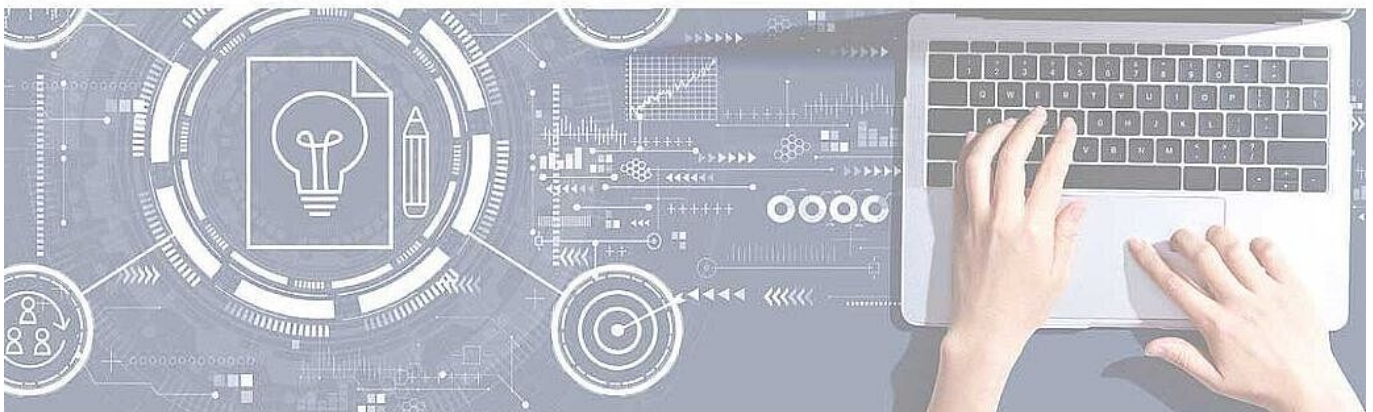
**DSIL**

- >> Infrastructure serveur performante et sécurisée
- >> Mise en place des applications de la Ville (dont mise à jour de la messagerie et de la suite bureautique)



la Ville de Lorient bénéficie d'une subvention de **417 500 €** dans le cadre de France Relance

>> Au total, **1,23 millions d'euros** sont mobilisés pour un territoire connecté avec des services publics dématérialisés qui facilitent la vie, et une e-administration collaborative et simplifiée.



COFINANCÉ PAR

**UNION EUROPÉENNE  
UNANIEZH EUROPA**



FINANCEMENT  
DANS LE CADRE  
DE LA RÉPONSE  
DE L'UNION  
À LA PANDÉMIE  
DE COVID-19



**L'Europe s'engage  
en Bretagne** / Avec le Fonds européen  
de développement régional

COFINANCÉ PAR \_\_\_\_\_

UNION EUROPÉENNE  
UNANIEZH EUROPA



***L'Europe s'engage  
en Bretagne***

*Avec le Fonds européen  
de développement régional*

© 2018 - Site officiel de la ville de Lorient

- [Rainbow](#)
- [Support](#)
- [Accessibilité](#)
- [Plan du site](#)
- [Données personnelles](#)
- [Mentions légales](#)
- [Formulaire de contact](#)

- [Imprimer](#)
- [PDF](#)
- [Partager](#)  
[Facebook](#)[Twitter](#)[Addthis](#)

[Retour en haut](#)