

[aller au menu](#) [aller au contenu](#) [accessibilité](#)

lorient.bzh

- [ENVersion anglaise du site](#)
- [BZHVersion bretonne du site](#)
- [Plan de ville](#)
- [Facebook](#)
- [Twitter](#)
- [Instagram](#)
- [LinkedIn](#)
- [YouTube](#)

[ti-user](#)[Démarche](#)[ti-user](#)[Je participe](#) [Toggle navigation](#)

- [Recherche](#)
- [Actualités](#)
- [Services](#)
- [Vie municipale](#)
- [Territoire](#)
- [ti-userDémarches](#)
- [ti-userJe participe](#)



1. [Accueil](#)
2. [Territoire](#)
3. [Urbanisme et habitat](#)
4. Logement social

Logement social

Le dossier unique

Le dossier unique permet de faire des demandes sur plusieurs communes en remplissant un seul dossier. Le dossier doit être rempli correctement et complètement, accompagné par la copie des deux derniers avis d'imposition ou non-imposition + la copie de la carte d'identité, éventuellement la copie de la carte de séjour (si le demandeur ou le conjoint est de nationalité étrangère)

Le dossier peut être ensuite adressé :

- soit à la commune qui le transmet au bailleur social intervenant sur son territoire
- soit directement au bailleur social de son choix qui enregistre la demande et la diffuse à l'ensemble des bailleurs sociaux du Morbihan. Vous recevez alors une attestation d'enregistrement.

Quatre organismes proposent des logements HLM à Lorient : Lorient Habitat, Espacil, Foyer d'Armor, Logis Breton. Les délais d'attente sont variables selon la taille du logement demandé et les disponibilités.

Pour les salariés d'entreprises employant au moins 10 personnes, une demande peut être faite auprès de l'employeur ou de l'organisme collecteur du 1 % logement. Celui-ci peut disposer de contingents réservés auprès de l'organisme HLM.

Pour les Morbihannais, les organismes collecteurs sont : C.I.L Atlantique - CIL Habitat Ouest - CILCOB

Les fonctionnaires peuvent aussi déposer leur dossier auprès de la préfecture qui bénéficie d'un contingent de logements réservés.

L'hébergement social d'urgence

Le Service intégré d'accueil d'orientation (SIAO) de Lorient peut orienter vers un hébergement de courte durée toute personne en difficulté sociale.

Accueil direct ou téléphonique pour tout public, 33 cours de Chazelles . Tél : 02 97 64 45 77



Plus de 21 000 logements locatifs sociaux en Bretagne [Espacil](#)



Groupe LB Habitat, implanté sur le Morbihan et le Finistère [Foyer d'Armor](#)



affilié à la fédération nationale des coopératives HLM [Le Logis breton](#)

Contact

- *Map* Mairie de Lorient
2 Boulevard Leclerc
CS 30010 - 56315 Lorient Cedex
- *Téléphone* 02 97 02 22 00
- *Enveloppe* contact@mairie-orient.fr

Pour postuler à un emploi ou envoyer une candidature spontanée, [cliquez ici](#)

Horaires d'ouverture

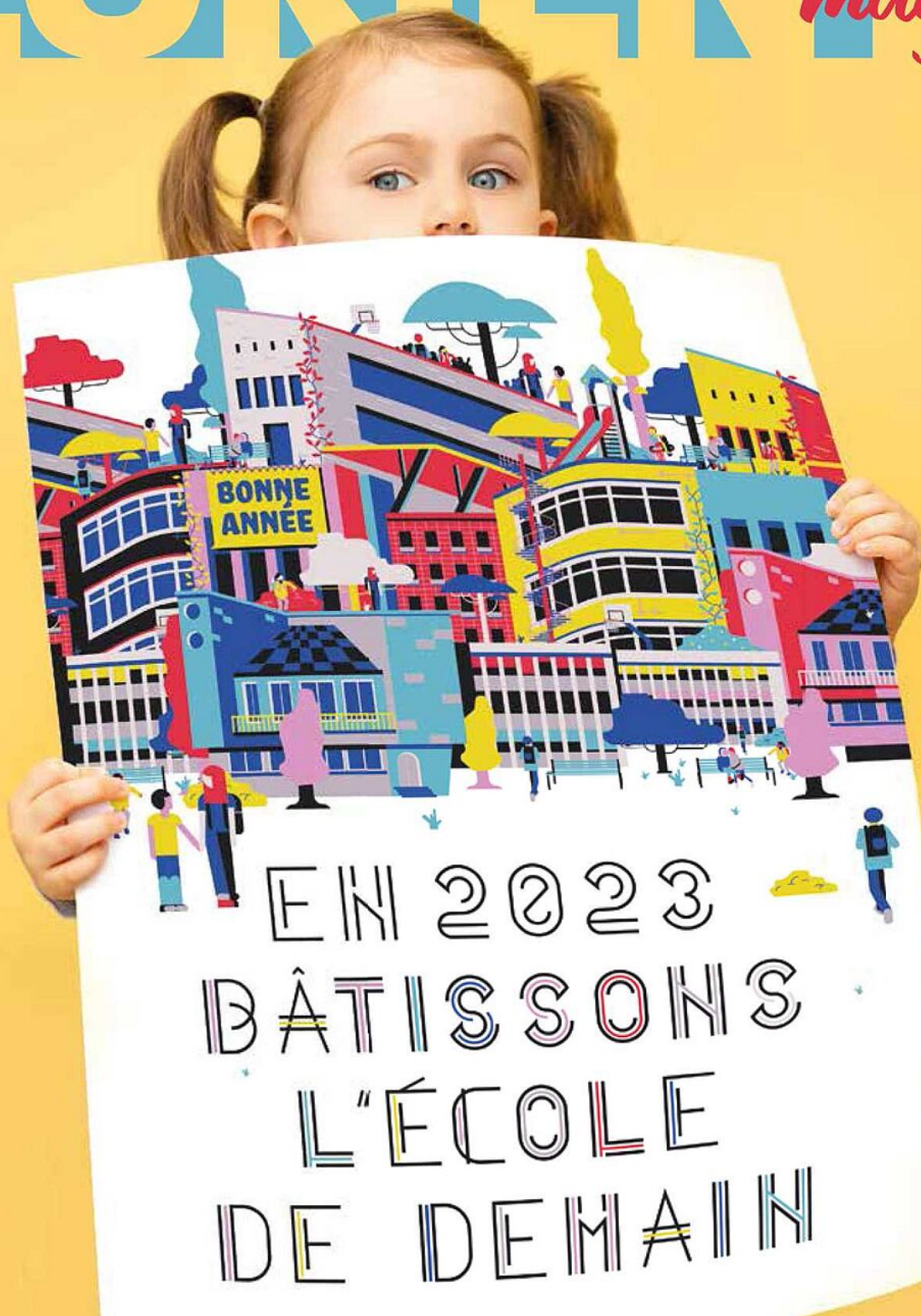
Du lundi au vendredi de 8h30 à 17h15
Le samedi de 9h à 12h, uniquement pour l'état civil

[Nous écrire](#)

Le kiosque

[Accès aux magazines](#)

LORIENT *mag*



Langues

- [ENVersion anglaise du site](#)
- [BZHVersion bretonne du site](#)
- [Plan de ville](#)



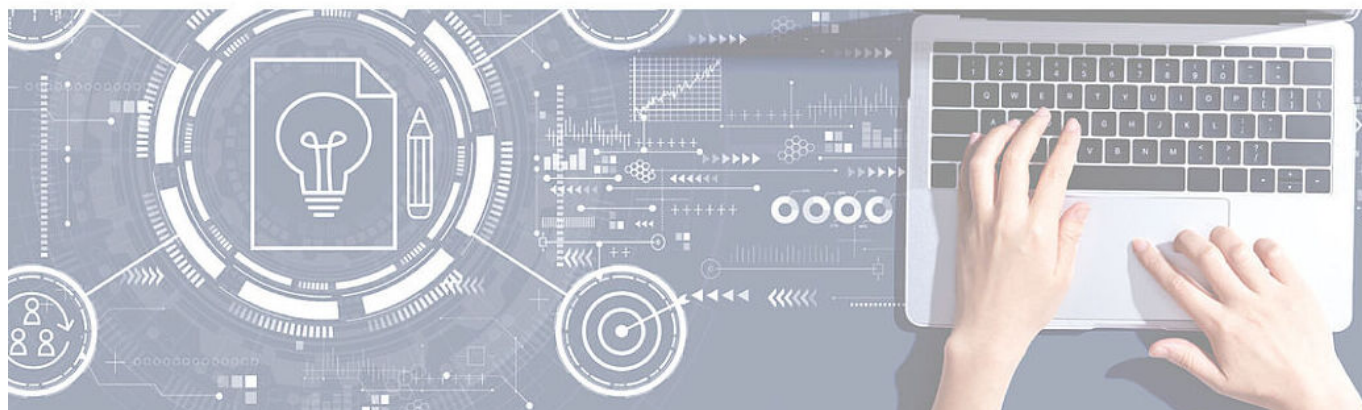
Pour ses actions liées à la transition numérique de l'administration :

- >> Infrastructure serveur performante et sécurisée
- >> Mise en place des applications de la Ville (dont mise à jour de la messagerie et de la suite bureautique)



la Ville de Lorient bénéficie d'une subvention de **414 700 €** dans le cadre de France Relance

>> Au total, **1,23 millions d'euros** sont mobilisés pour un territoire connecté avec des services publics dématérialisés qui facilitent la vie, et une e-administration collaborative et simplifiée.



COFINANCÉ PAR _____

UNION EUROPÉENNE
UNANIEZH EUROPA



***L'Europe s'engage
en Bretagne***

*Avec le Fonds européen
de développement régional*

Suivez-nous

- [Facebook](#)
- [Twitter](#)
- [Instagram](#)
- [LinkedIn](#)
- [YouTube](#)

Téléchargez l'appli

- [Android](#)
- [IOS](#)

© 2018 - Site officiel de la ville de Lorient

- [Rainbow](#)
- [Support](#)
- [Accessibilité](#)
- [Plan du site](#)
- [Données personnelles](#)

- [Mentions légales](#)
- [Formulaire de contact](#)

- [Imprimer](#)
- [PDF](#)
- [Partager](#)
[Facebook](#)[Twitter](#)[Addthis](#)

[Retour en haut](#)