



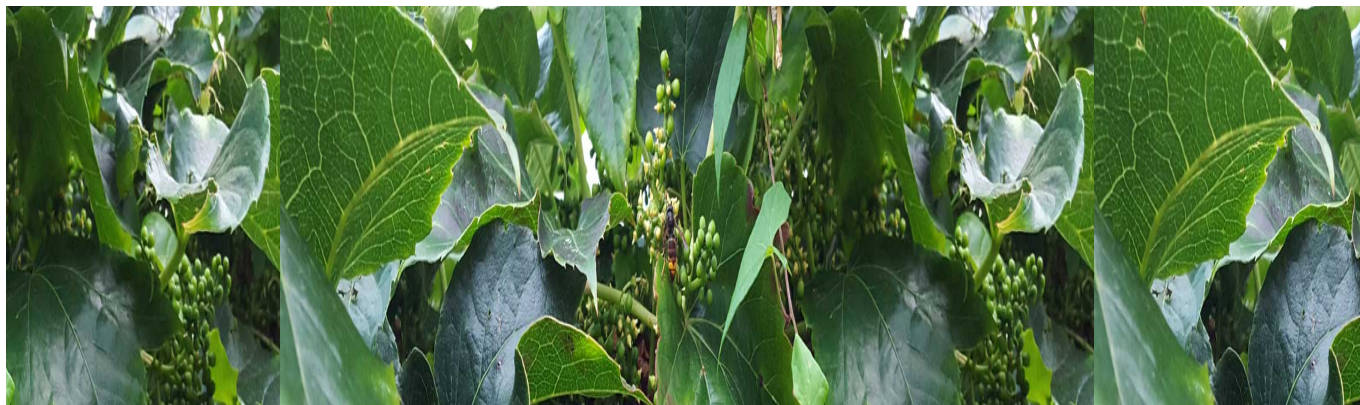
# VILLE DE LORIENT

- [EN](#)Version anglaise du site
- [BZH](#)Version bretonne du site
- [Plan de ville](#)
- [Facebook](#)
- [Twitter](#)
- [Instagram](#)
- [LinkedIn](#)
- [YouTube](#)

[ti-user](#)[Démarche](#)[ti-user](#)[Je participe](#) [Toggle navigation](#)

- [Recherche](#)
- [Actualités](#)
- [Services](#)
- [Vie municipale](#)
- [Territoire](#)
- [ti-user](#)[Démarches](#)
- [ti-user](#)[Je participe](#)





1. [Accueil](#)
2. [Territoire](#)
3. [Animaux](#)
4. Frelons asiatiques

## Frelons asiatiques

---

Grand prédateur d'abeilles, le frelon asiatique fait de nombreux dégâts dans les ruchers et sur les insectes pollinisateurs.

### Connaître et repérer les nids

Les nids primaires, les premiers de la saison, sont de petite taille, souvent situés au niveau du sol ou à hauteur d'homme. Ils ne sont utilisés que temporairement par la reine. Cabane de jardin, amas de bois, niche, barbecue, pots de fleurs, fissure de muret sont des cachettes possibles pour un nid primaire.

Les nids secondaires, construits ensuite par la colonie, sont plus imposants. Situés souvent en hauteur, à la cime des arbres, ils sont plus difficiles à repérer. On les observe plutôt de loin et/ou de haut.

Le recensement des signalements par la ville permet d'évaluer le niveau de colonisation sur le territoire.

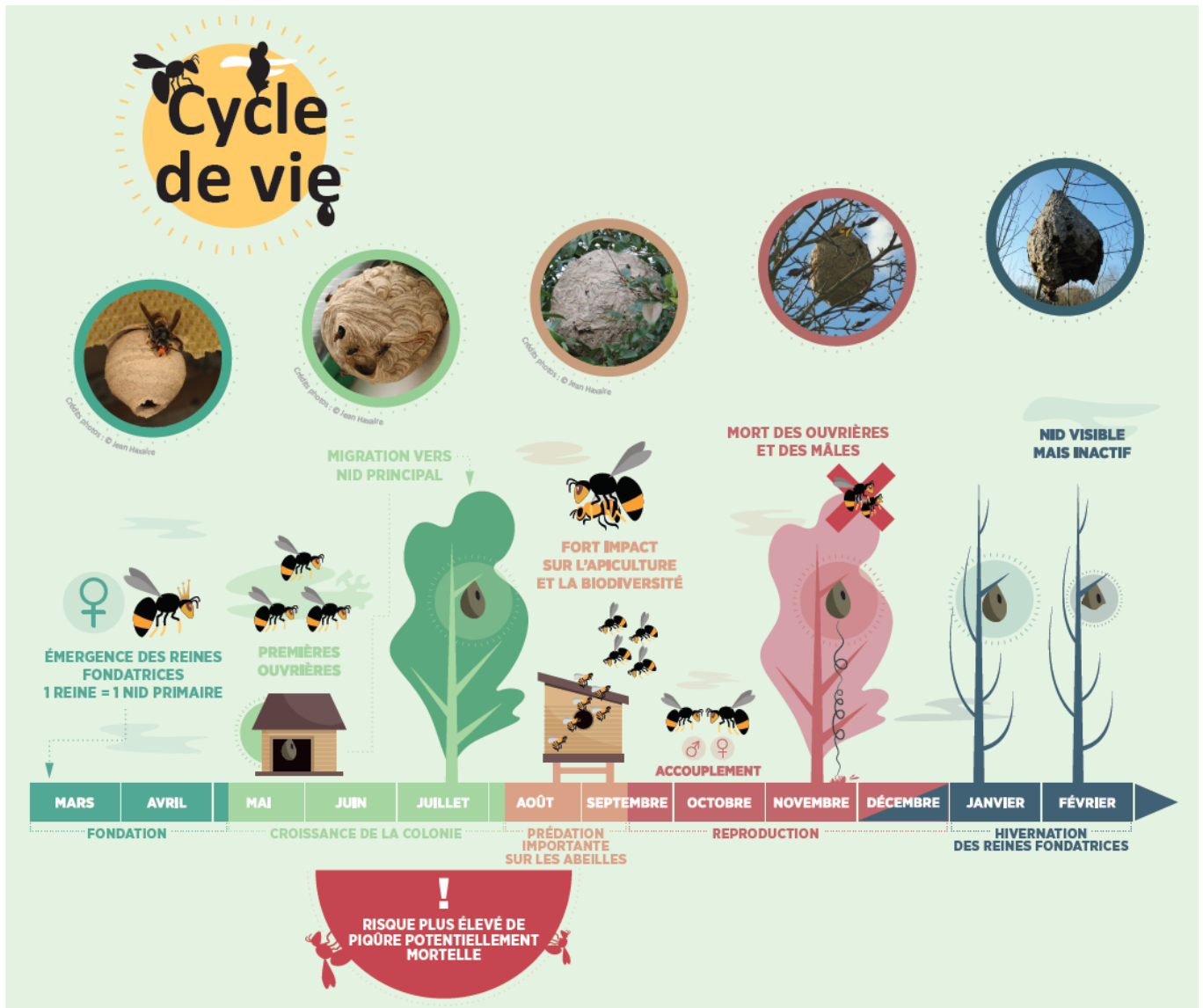


**Frelon asiatique  
(taille réelle 3 cm)**



**Frelon commun  
(jusqu'à 4 cm)**

Sachez reconnaître le frelon asiatique



Cycle de vie du frelon asiatique. Source : FREDON Centre Val de Loire

## Faire la démarche de signalement

Contactez le service communal d'Hygiène et de Santé au 02 97 35 32 62 du lundi au vendredi.

En dehors des heures d'ouverture (samedi, dimanche et jour férié), l'appel du demandeur sera enregistré et relayé au service qui prendra la demande en charge, sur les jours ouvrés suivants.

Les Lorientais peuvent également transmettre leur demande à [frelons@lorient.bzh](mailto:frelons@lorient.bzh) ou en utilisant le [formulaire de signalement en ligne sur Demat](#)

## Délais et conditions d'intervention

Le référent communal se déplace pour vérifier qu'il s'agit bien de frelons asiatiques, vérifie et analyse les conditions d'intervention (adresse exacte, hauteur, diamètre, support, accessibilité...). Il valide la réalisation de la prestation, soit par le service lui-même (accès aisé et d'une hauteur de moins de 10 mètres - gratuit dans ce cas pour le demandeur), soit

par un prestataire extérieur habilité par le marché en cours (si le nid est à plus de 10 mètres de haut). Dans ce second cas, la demande doit être confirmée au moyen de l'imprimé de commande de traitement du nid.

Si le signalement peut être fait par l'occupant, l'intervention quant à elle ne sera déclenchée qu'après acceptation des conditions du paiement, clairement présentées par l'agent communal.

## Participation financière de la Ville

Afin d'apporter sa contribution au plan départemental de lutte contre le frelon asiatique, la Ville de Lorient, en complément des actions menées par les services municipaux (intervention directe), apporte une participation financière correspondant à 50 % du coût de l'intervention si elle est réalisée par un prestataire (délibération du conseil municipal du 18 février 2021).

Notez que pour bénéficier de cette prise en charge, **les demandes doivent impérativement être validées par le service communal d'hygiène et de santé**. Toute intervention réalisée en dehors de cette procédure, ou toute demande faite directement auprès d'un prestataire, ne peut donner lieu à participation financière par la ville. La prise en charge financière du traitement des nids de frelons par la Ville de Lorient fonctionne de début juillet jusqu'à fin novembre.

Un formulaire est remis au particulier par le prestataire qui intervient dans le cadre du marché. Ce certificat de commande et de traitement du nid de frelons asiatiques constitue le document de liaison entre le service municipal, le demandeur et le prestataire sollicité par la Ville.

## Les frelons asiatiques en automne

Le service communal d'Hygiène et de Santé reçoit en automne de très nombreux appels de Lorientais signalant la circulation de frelons asiatiques. Ils sont encore présents à cette saison, surtout lorsque la météo est clémente. Ils sont attirés notamment par les lierres pour s'y nourrir. Le passage de frelons asiatiques ne signifie pas obligatoirement la présence d'un nid. Aussi, **lors de vos signalements, merci d'indiquer si la présence du nid est avérée**. En effet, le service ne peut intervenir efficacement que si le nid est repéré.

## Cartographie des nids de frelons signalés sur Lorient

Si la carte ci-dessous ne s'affiche pas, vous pouvez la consulter [en cliquant sur ce lien](#)

# Contact

- *Map* Mairie de Lorient  
2 Boulevard Leclerc  
CS 30010 - 56315 Lorient Cedex
- *Téléphone* 02 97 02 22 00
- *Enveloppe* [contact@lorient.bzh](mailto:contact@lorient.bzh)

Pour postuler à un emploi ou envoyer une candidature spontanée, [cliquez ici](#)

## Horaires d'ouverture

Du lundi au vendredi de 8h30 à 17h15  
Le samedi de 9h à 12h, état civil uniquement

[Nous écrire](#)

[\*\*Lorient Mag : accès au kiosque\*\*](#)

[\*\*L'appli Lorient et moi : les liens de téléchargement\*\*](#)

Pour ses actions liées à la transition numérique de l'administration :

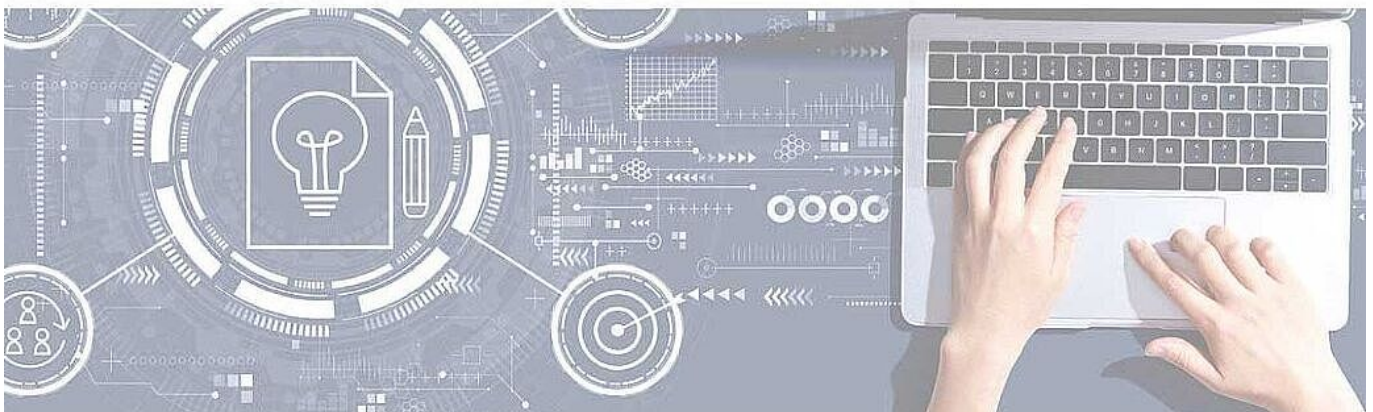
**DSIL**

- >> Infrastructure serveur performante et sécurisée
- >> Mise en place des applications de la Ville (dont mise à jour de la messagerie et de la suite bureautique)



la Ville de Lorient bénéficie d'une subvention de **417 500 €** dans le cadre de France Relance

>> Au total, **1,23 millions d'euros** sont mobilisés pour un territoire connecté avec des services publics dématérialisés qui facilitent la vie, et une e-administration collaborative et simplifiée.



COFINANCÉ PAR

**UNION EUROPÉENNE  
UNANIEZH EUROPA**



FINANCEMENT  
DANS LE CADRE  
DE LA RÉPONSE  
DE L'UNION  
À LA PANDÉMIE  
DE COVID-19



**L'Europe s'engage  
en Bretagne** / Avec le Fonds européen  
de développement régional

COFINANCÉ PAR \_\_\_\_\_

UNION EUROPÉENNE  
UNANIEZH EUROPA



***L'Europe s'engage  
en Bretagne***

*Avec le Fonds européen  
de développement régional*

© 2018 - Site officiel de la ville de Lorient

- [Rainbow](#)
- [Support](#)
- [Accessibilité](#)
- [Plan du site](#)
- [Données personnelles](#)
- [Mentions légales](#)
- [Formulaire de contact](#)

- [Imprimer](#)
- [PDF](#)
- [Partager](#)  
[Facebook](#)[Twitter](#)[Addthis](#)

[Retour en haut](#)