

[aller au menu](#) [aller au contenu](#) [accessibilité](#)



# VILLE DE LORIENT

- [EN](#)Version anglaise du site
- [BZH](#)Version bretonne du site
- [Plan de ville](#)
- [Facebook](#)
- [Twitter](#)
- [Instagram](#)
- [LinkedIn](#)
- [YouTube](#)

[ti-user](#)[Démarche](#)[ti-user](#)[Je participe](#) [Toggle navigation](#)

- [Recherche](#)
- [Actualités](#)
- [Services](#)
- [Vie municipale](#)
- [Territoire](#)
- [ti-user](#)[Démarches](#)
- [ti-user](#)[Je participe](#)





1. [Accueil](#)
2. [Vie municipale](#)
3. [Proximité](#)
4. Fonds de participation des habitants

## Fonds de participation des habitants

---

Dans le cadre de sa politique de proximité, la Ville de Lorient accompagne les initiatives d'habitants qui visent à créer du lien social, dans les quartiers.

**Une idée, une envie ?** Un projet d'échange et de convivialité entre habitants, de valorisation ou de décoration du quartier, concourant au mieux vivre ensemble.

**Pour qui ?** Les habitants ou groupes d'habitants non constitués en association.

**Besoin d'aide ?** La ville vous propose, une aide humaine, logistique ou financière.

**Comment faire ?** Un dossier à compléter, avec un accompagnement des services de la Ville.

Plus de détails dans la charte du dispositif en cliquant [ici](#).

Renseignements et dossiers à retirer auprès :

- **du service proximité et vie citoyenne**

Par mail à l'adresse [monquartier@lorient.bzh](mailto:monquartier@lorient.bzh)

Par téléphone au 02 97 35 32 92 ou au 02 97 02 21 23

- **des centres sociaux** : la maison de quartier du Bois-du-Château, le centre social du Polygone-PLL, la Maison pour tous de Kervénanec, l'Escale Brizeux ou le centre social de Keryado.

Les dossiers peuvent aussi être téléchargés à partir des liens ci-dessous :

- [Dossier de présentation](#) (version pdf que vous pouvez soit remplir directement en ligne , soit imprimer pour le remplir à la main)
- Fiche bilan ([version doc](#) - [version pdf](#))

Quand votre dossier est prêt, vous pouvez le déposer en mairie ou l'envoyer par mail à : [monquartier@lorient.bzh](mailto:monquartier@lorient.bzh).

**Pour être examiné, le dossier doit être déposé impérativement 1 mois avant la mise en place de l'action.**

Le Fonds de participation des habitants (FPH)... un coup de pouce à votre envie d'agir !

**Lorientais,**  
faites vivre  
votre quartier!

Vos idées sont précieuses  
pour votre quartier.  
La Ville de Lorient  
vous accompagne.

Service proximité  
et vie citoyenne  
02 97 02 59 28

Lorient  
le bon contact  
Votre ville  
simplement  
[www.lorient.fr](http://www.lorient.fr)

Fonds de participation des  
habitants

## Contact

- Map Mairie de Lorient  
2 Boulevard Leclerc  
CS 30010 - 56315 Lorient Cedex



- Téléphone 02 97 02 22 00
- Enveloppe [contact@lorient.bzh](mailto:contact@lorient.bzh)

Pour postuler à un emploi ou envoyer une candidature spontanée, [cliquez ici](#)

## Horaires d'ouverture

Du lundi au vendredi de 8h30 à 17h15  
Le samedi de 9h à 12h, état civil uniquement

[Nous écrire](#)

[Lorient Mag : accès au kiosque](#)

[L'appli Lorient et moi : les liens de téléchargement](#)

Pour ses actions liées à la transition numérique de l'administration :

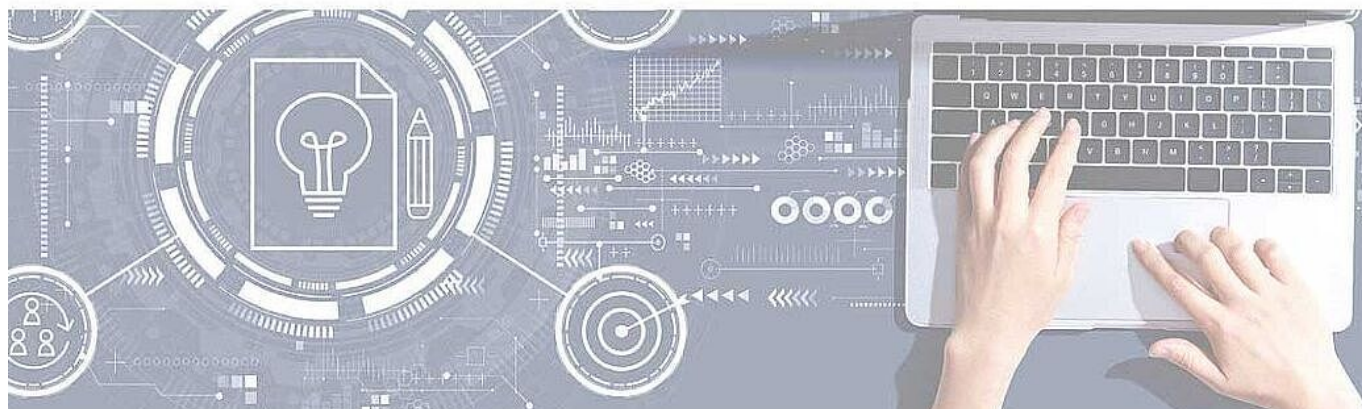
# DSIL

- >> Infrastructure serveur performante et sécurisée
- >> Mise en place des applications de la Ville (dont mise à jour de la messagerie et de la suite bureautique)



la Ville de Lorient bénéficie d'une subvention de  
**417 500 €** dans le cadre de France Relance

>> Au total, **1,23 millions d'euros** sont mobilisés pour un territoire connecté avec des services publics dématérialisés qui facilitent la vie, et une e-administration collaborative et simplifiée.



COFINANCÉ PAR

UNION EUROPÉENNE  
UNANIEZH EUROPA



FINANCEMENT  
DANS LE CADRE  
DE LA RÉPONSE  
DE L'UNION  
À LA PANDÉMIE  
DE COVID-19



**L'Europe s'engage  
en Bretagne** / Avec le Fonds européen  
de développement régional

COFINANCÉ PAR

UNION EUROPÉENNE  
UNANIEZH EUROPA



**L'Europe s'engage  
en Bretagne** / Avec le Fonds européen  
de développement régional

© 2018 - Site officiel de la ville de Lorient

- [Rainbow](#)
- [Support](#)
- [Accessibilité](#)
- [Plan du site](#)

- [Données personnelles](#)
- [Mentions légales](#)
- [Formulaire de contact](#)

- [Imprimer](#)
- [PDF](#)
- [Partager](#)  
[Facebook](#)[Twitter](#)[Addthis](#)

[Retour en haut](#)