

Lorient  
et  
moi

# Conseils Citoyens de Quartier

*Keroman – Merville –  
Nouvelle-ville*



# Au programme

1. Le service médiation sociale
2. Le Fonds de Participation des Habitants
3. Le Booster
4. Le budget participatif
5. Les actualités de la ville et du quartier
6. Retour sur les groupes de travail inter CCQ
7. Mon centre-ville demain
8. Le projet estacade
9. Les déambulations
10. La soirée « j'aime mon quartier, j'agis pour »
11. Le carnaval
12. Les envies / groupes de travail à venir

# Le service Médiation sociale de la Ville de Lorient

**SERVICE DE MEDIATION ALTERCITE**

AU SERVICE DES HABITANTS ET DE LA QUALITE DE VIE DES TERRITOIRES



# Le service Médiation sociale de la Ville de Lorient

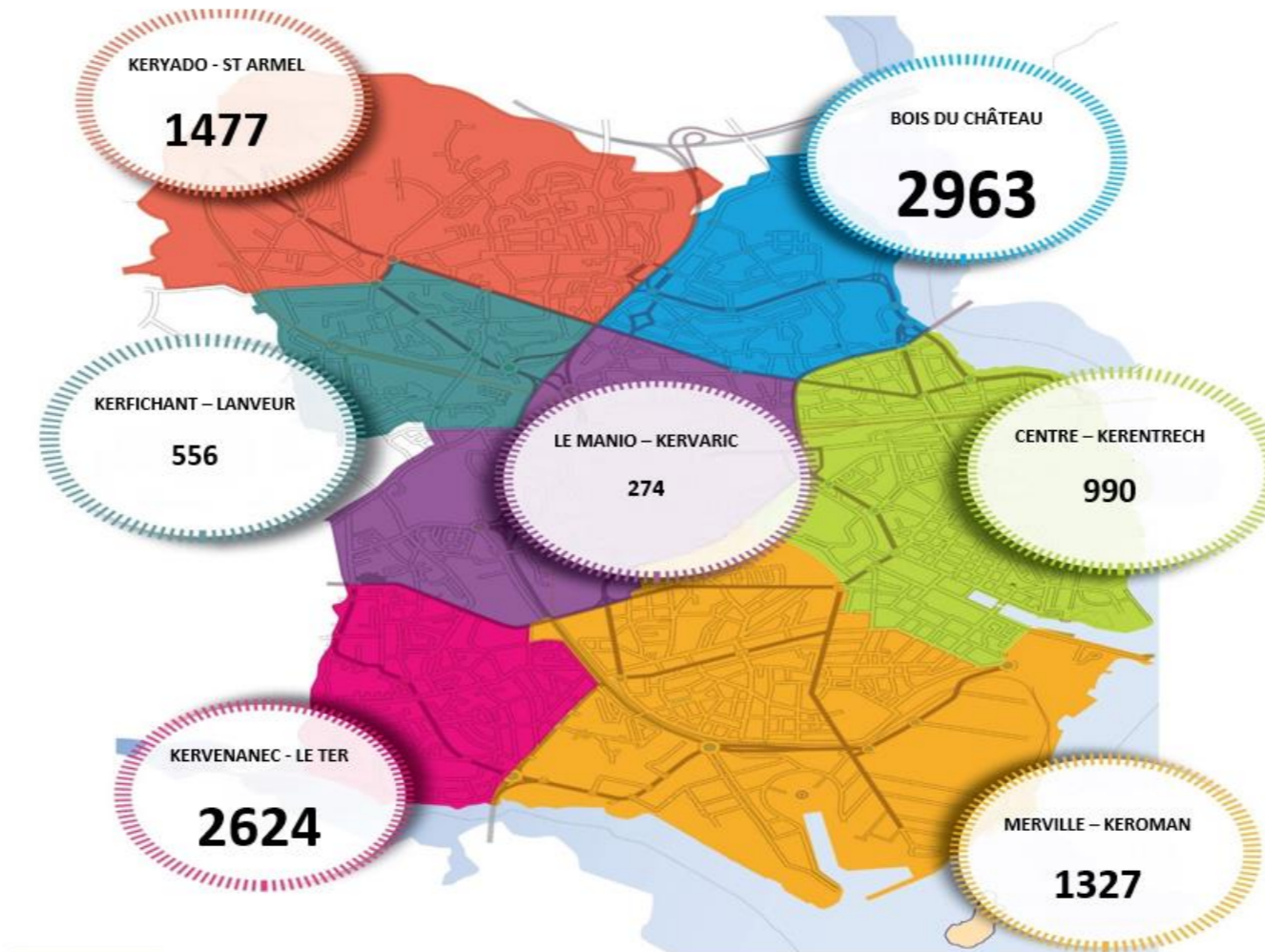
## Les missions des « rouges »



- Prévenir ou traiter les incivilités, les troubles à la tranquillité
- Recueillir et relayer la parole et les doléances dans les quartiers,
- Produire du lien et assurer une veille sociale,
- Prévenir ou traiter les conflits d'usage, de voisinage,
- Garantir l'égalité d'usage et la qualité de l'espace public,
- Prévenir l'absentéisme et le décrochage scolaire,
- Produire et organiser des coopérations avec les acteurs,
- Assurer une présence préventive sur l'espace public.

# Le service Médiation sociale de la Ville de Lorient

Répartition des interventions sur le territoire (cumul 2015-2022)



# Le Fonds de Participation des Habitants

LA VILLE DE LORIENT  
VOUS ACCOMPAGNE

Lorient  
et moi

**FONDS  
DE PARTICIPATION  
DES HABITANTS**

VOS IDÉES SONT PRÉCIEUSES  
POUR VOTRE QUARTIER

Service proximité et vie citoyenne  
02 97 02 21 23

Renseignements disponibles  
sur le site [www.lorient.bzh](http://www.lorient.bzh)

Facebook, Twitter, Instagram icons

LORIENT AN ORIENT

AVEC LE SOUTIEN DU  
MINISTÈRE CHARGÉ DE LA VILLE

## Présentation du dispositif

Dans le cadre de sa politique de proximité, la Ville de Lorient accompagne les initiatives d'habitants qui visent à créer du lien social, dans les quartiers.

**Une idée, une envie ?** Un projet d'échange et de convivialité entre habitants, de valorisation ou de décoration du quartier, concourant au mieux vivre ensemble.

**Pour qui ?** Les habitants ou groupes d'habitants non constitués en association.

**Besoin d'aide ?** La ville vous propose, une aide humaine, logistique ou financière, dans la limite de 500€.

**Comment faire ?** Un dossier à compléter, avec un accompagnement des services de la Ville.

Plus d'informations : <https://www.lorient.bzh/fph>

# Le Booster

La Ville de Lorient t'aide à réaliser tes projets

16/25 ans

**LE BOOSTER**

PROJET D'AVENIR  
Frais de formation, stages...

PROJET DE TERRITOIRE  
Evénements culturels, création d'associations...

PROJET DE VOYAGE  
France / Europe

VILLE DE LORIENT

Contact : Service de la jeunesse et des relations internationales - Ville de Lorient - 02 97 02 59 28

## Présentation du dispositif

Les projets de jeunes peuvent bénéficier: d'un accompagnement au montage du projet, d'une aide financière, matérielle, logistique, administrative et d'un soutien à la communication

- **Critères de recevabilité :**

- Pour une personne seule :
  - Avoir entre 16 et 25 ans
  - Résider sur Lorient ou souhaiter monter un projet sur le territoire de Lorient avec des habitants lorientais
- Pour un groupe : les 2/3 des membres doivent avoir entre 16 et 25 ans
- Pour la création d'une association : les 2/3 des membres du bureau doivent avoir entre 16 et 25 ans

- **Projets accompagnés :**

- Des projets d'intérêt collectif ouverts et bénéficiant aux lorientais (culturel, sportif, social, scientifique, environnemental, d'animation locale)
- Des projets de solidarité internationale
- La création d'une association ayant un impact sur la population et le territoire lorientais

- **Dossier de candidature :**

[https://www.lorient.bzh/fileadmin/lorient.bzh/services/jeunesse/Booster\\_projets\\_territoire.pdf](https://www.lorient.bzh/fileadmin/lorient.bzh/services/jeunesse/Booster_projets_territoire.pdf)

les héros,  
c'est vous

# BUDGET PARTICIPATIF 2023

## VILLE DE LORIENT



### Les résultats des votes

1. Aire de fitness sur les rives du Ter	400 votes	11. Installation d'un parquet de danse	197 votes
2. Plantation d'une micro-forêt	382 votes	12. Fresque sur blockhaus, quartier Frébault	192 votes
3. Fresque dans le tunnel de Kermélo	312 votes	13. Pompes à vélo en libre service	154 votes
4. Des casiers solidaires (ou une bagagerie)	294 votes	14. Station à eau mobile pour les évènements	151 votes
5. Un four à pain à Kervéanec	288 votes	15. Le costume du pays lorientais, parc Chevassu	150 votes
6. Terrain de basket 3 x 3, parc du Venzu	286 votes	16. Jeux d'extérieur, Kerguillette	124 votes
7. Un théâtre de verdure, parc du Bois-du-Château	254 votes	17. Faire du beau à Frébault	80 votes
8. Aire de jeux inclusifs	220 votes	18. Banc public interactif	75 votes
9. Jeux pour jeunes enfants, Jardin Max Clément	214 votes	19. Terrains de pétanque, parc du Pouillot	62 votes
10. Aménagement du square Brizeux	200 votes	20. Embellissement du mur, rue G. Pompidou	53 votes



# Les actualités de la ville et du quartier

## Travaux : traversées du boulevard Herriot



### Proposition Traversées du bd Edouard Herriot

#### Principe :

Rétrécissement des voies via du marquage au sol et des bornes J11.

#### Avantages :

- Cet aménagement n'aggrave pas le shunt rue de Larmor.
- Les cyclistes circulant dans le rond-point sont prioritaires.

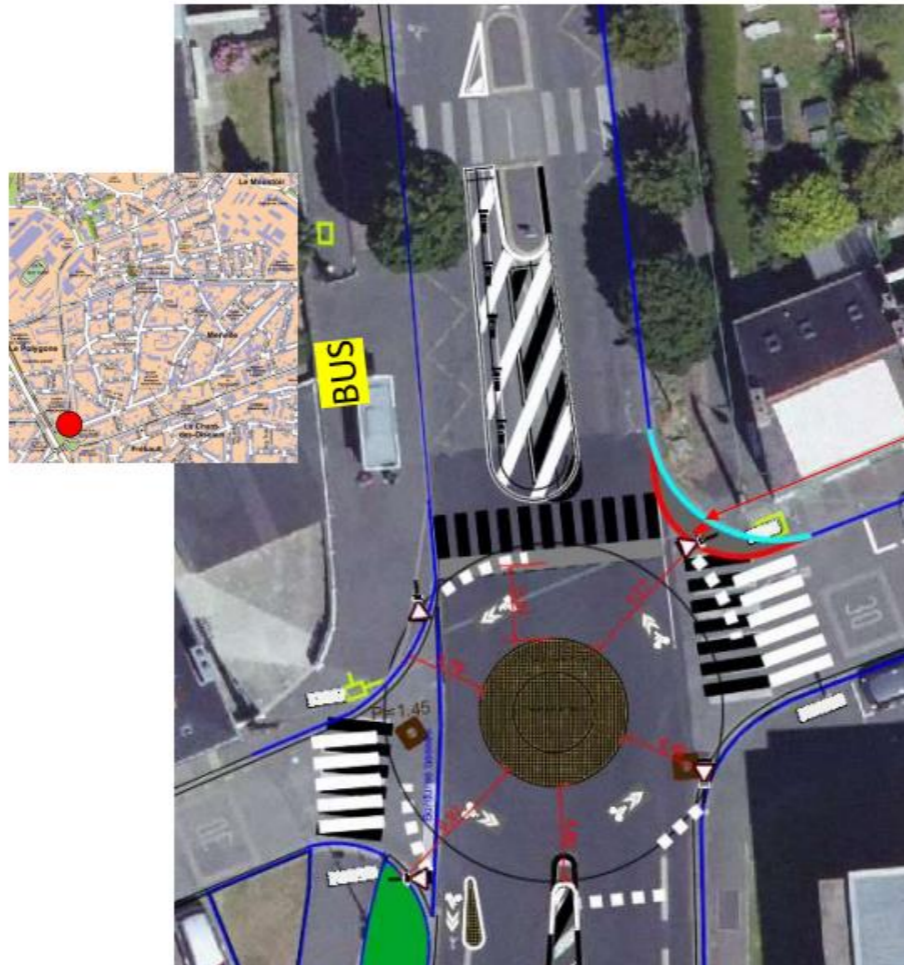
#### Inconvénient :

Il est nécessaire d'élargir le trottoir côté rue de Larmor.

Logos vélo rue de Larmor à replacer



Bordures basses accès au bureau de tabac



# Les actualités de la ville et du quartier

## Travaux : aménagements cyclables au Monistrol

### Traversée Giraud/Jouhaux + double sens vélo sur le pont

#### Avantage :

- Bordures et barrières ainsi que potelets empêchent les voitures de passer de Giraud à Jouhaux.

- Passage du vélo de 2m de large dans l'îlot.

#### Inconvénient :

- Travaux compliqués car voies très circulées.

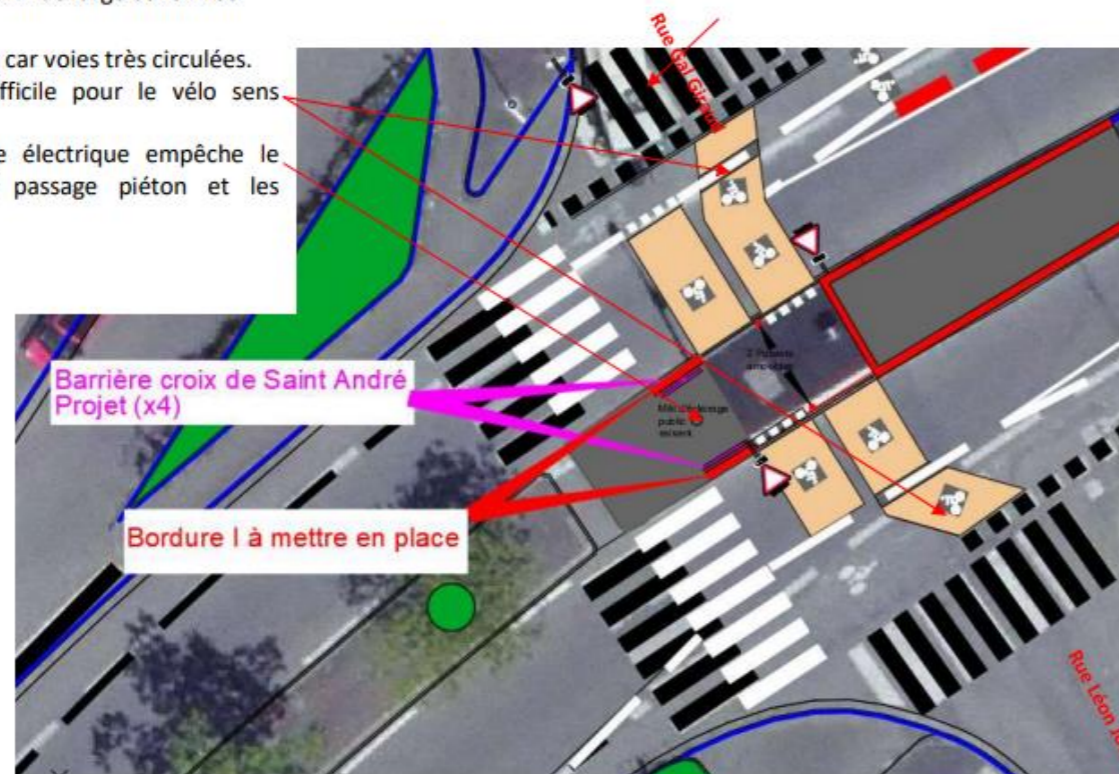
- Intégration plus difficile pour le vélo sens Giraud/Jouhaux.

- Un mât d'éclairage électrique empêche le rapprochement du passage piéton et les traversées vélos.

#### Propositions

- Réalisation de traversés avec rétrécissement de la voie.
- Mise en place de barrières type Croix St André+bordures.

Estimation du coût des travaux (traversée+double sens vélo) : 18 000 euros TTC



### Double sens vélo sur le pont

#### Observation :

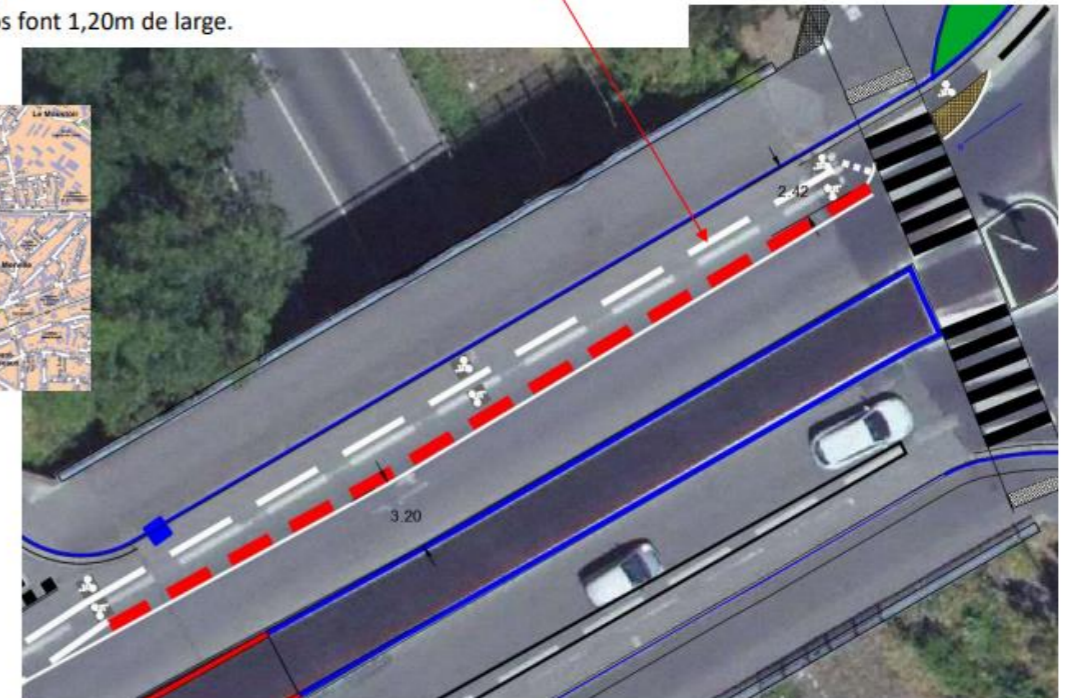
Les vélos provenant de la rue Général Giraud et voulant remonter à Herriot roulent sur le trottoir.

#### Propositions

Réalisation d'un marquage au sol sur la route pour les 2 sens vélos (ligne 1a)

#### Inconvénient :

Les voies vélos font 1,20m de large.



# Les actualités de la ville et du quartier

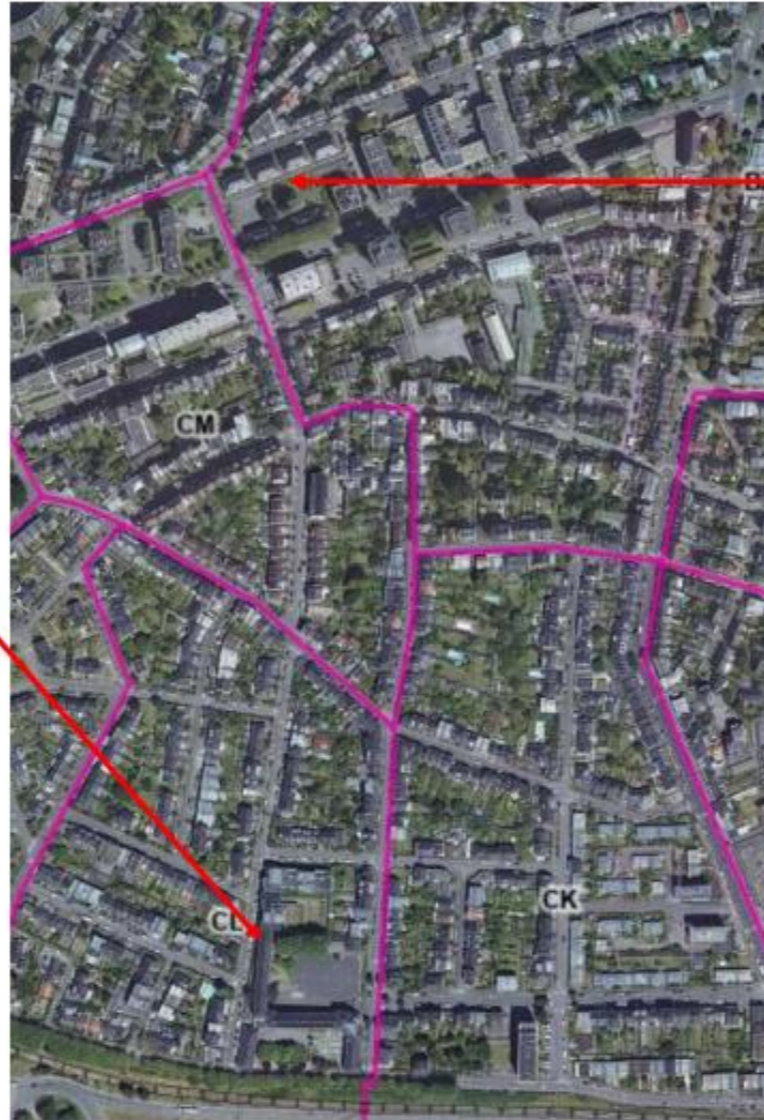


VILLE DE  
**LORIENT**

## SECTEUR MERVILLE/NOUVELLE VILLE/KEROMAN



**CONSTRUCTION D'UN IMMEUBLE  
DE 15 LOGEMENTS**  
OPERATEUR : MORBIHAN HABITAT  
Rue de Finlande



Vue sur le cœur d'îlot - Côte Avenue du Général de Gaulle

### **SITE LE GUINER**

OPERATEUR : MINISTERE DES ARMES  
Construction d'immeubles d'habitation  
comprenant 48 logements  
Rue Capitaine Lefort / avenue du G. de gaulle



# Les actualités de la ville et du quartier



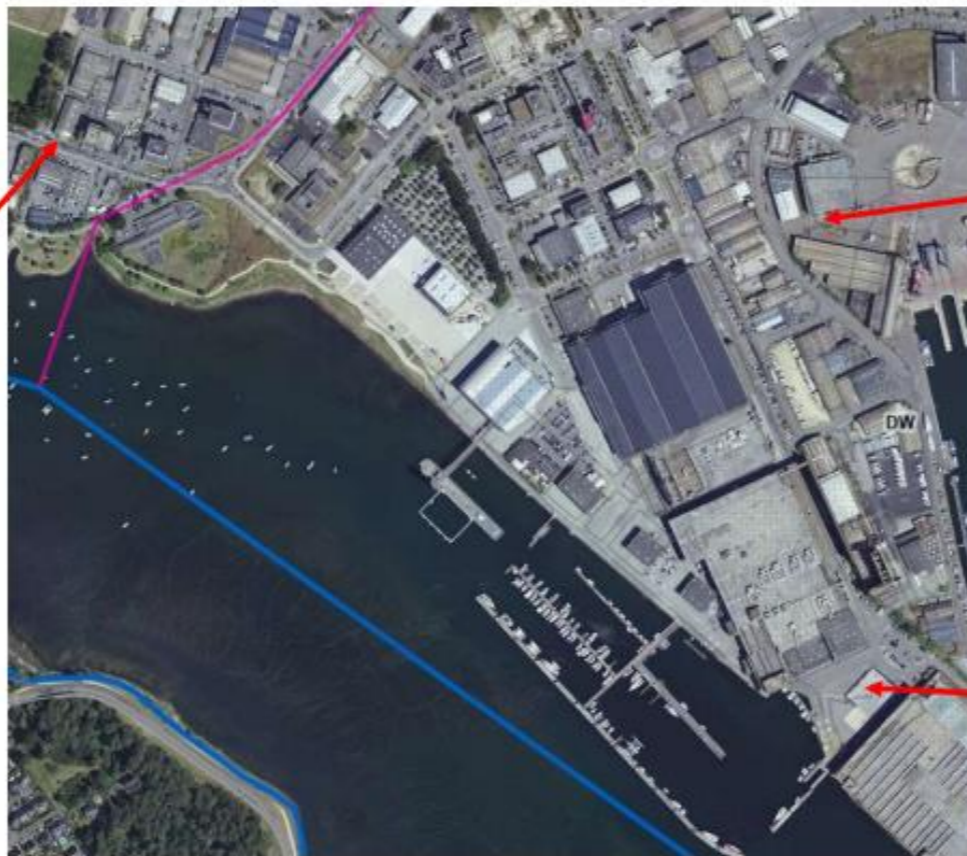
VILLE DE  
**LORIENT**

## SECTEUR PECHE DE PECHE/KEROMAN



### CONSTRUCTION D'UN IMMEUBLE DE BUREAUX

OPERATEUR : ILO PROMOTION  
Rue F. Toullec



### EXTENSION ENTREPRISE

OPERATEUR : CDK Technologie  
Construction de nouveaux entrepôts et bureaux  
Bd Ingénieur Verrière

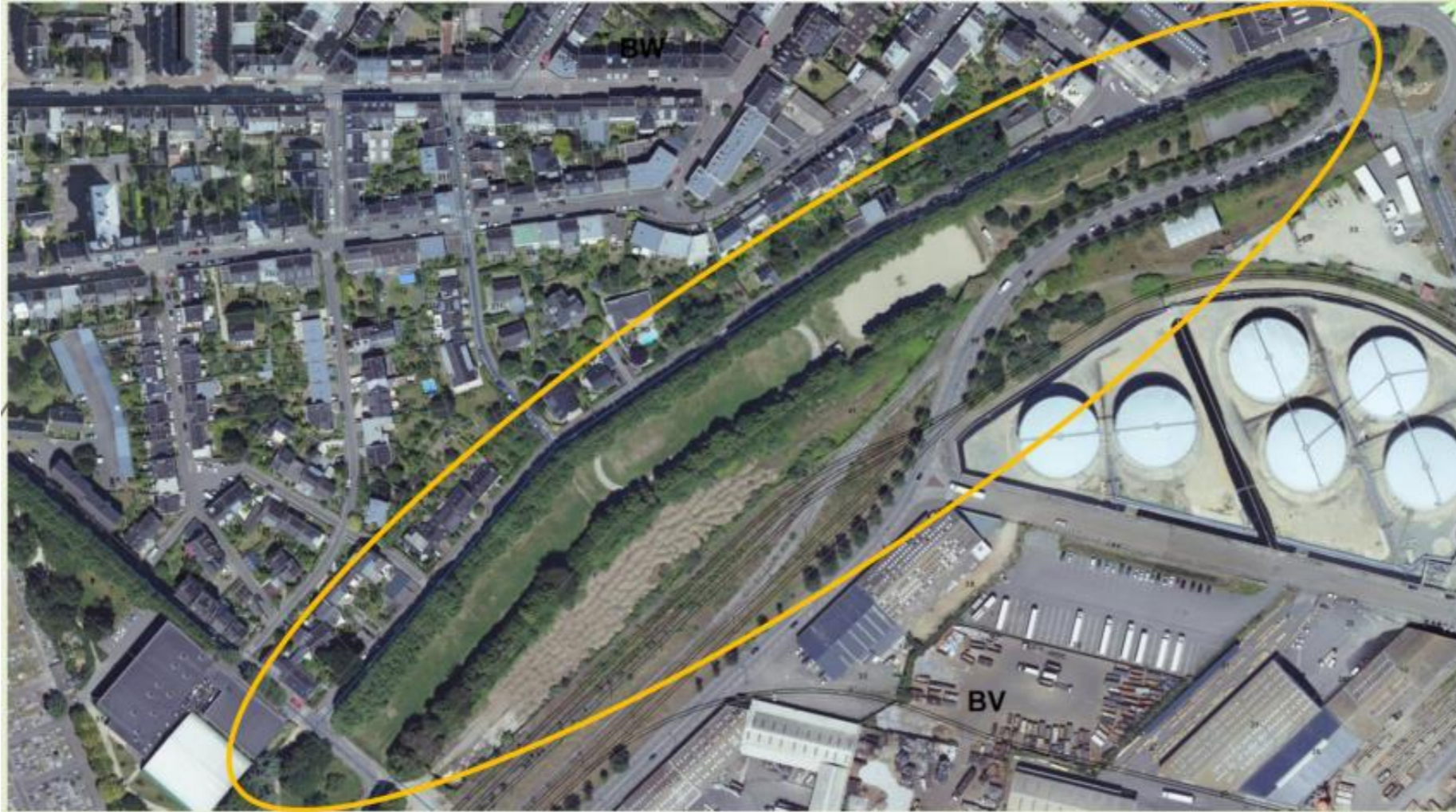


### CONSTRUCTION D'UN BATIMENT D'ACTIVITE (course au large)

OPERATEUR : LORIENT AGGLOMERATION  
PC délivré le 21/08/2023  
Terre plein Papin

# Les actualités de la ville et du quartier

## Plaine République Aménagements sportifs et espaces verts



Zone projet

# Les actualités de la ville et du quartier

## Plaine République Aménagements sportifs et espaces verts

- Intégration d'un Pump Track
- Street Workout
- Aménagement d'un parcours pour les coureurs
- Revoir l'emplacement des déchets verts du service Nature en Ville et Jardins
- Aménagement d'un espace détente/familiale/conviviale (table de pique-nique/bancs)
- Réaménager/Améliorer les espaces sportifs pour les collèves
- Plantation d'essences mellifères contribuant à la préservation des insectes en ville/biodiversité/fruitiers
- Ouverture de l'espace détente chien
- Désimperméabilisation du trottoir le long du boulevard de la République (Racines des arbres en surface)
- Mixité des usages
- Suppression d'une partie des clôtures et des pares-ballons



# Retours sur les groupes de travail inter-CCQ

## Deux thématiques



### Le projet social 2023-2026

Retour sur la rencontre de travail inter-CCQ du 15 juin dans le cadre de la définition du nouveau projet social.

3 ateliers participatifs menés par des agents du CCAS :

- Agir en faveur des seniors, des personnes en situation de handicap, des personnes isolées
- Prévenir la précarité et lutter contre la pauvreté des lorientais
- Permettre l'insertion sociale notamment par le logement et la santé

Mobilisation : 28 participants dont 4 membres du CCQ 2



### « Mon centre-ville de demain »

Création d'un groupe de travail avec les membres des CCQ pour suivre de l'expérimentation du projet.

- 1 réunion de présentation du projet et de la méthode globale de suivi de l'expérimentation le 4 juillet
- 1 atelier de travail inter-CCQ pour recenser les idées des participants sur les méthodes de suivi de l'expérimentation le 24 août
- 1 réunion d'étape suite à la première phase d'aménagement le 13 septembre

Mobilisation : 12 participants dont 4 membres du CCQ 2

# Mon centre-ville demain

## 1<sup>ère</sup> phase d'expérimentation Rappel des aménagements réalisés



## Mesures d'accompagnement

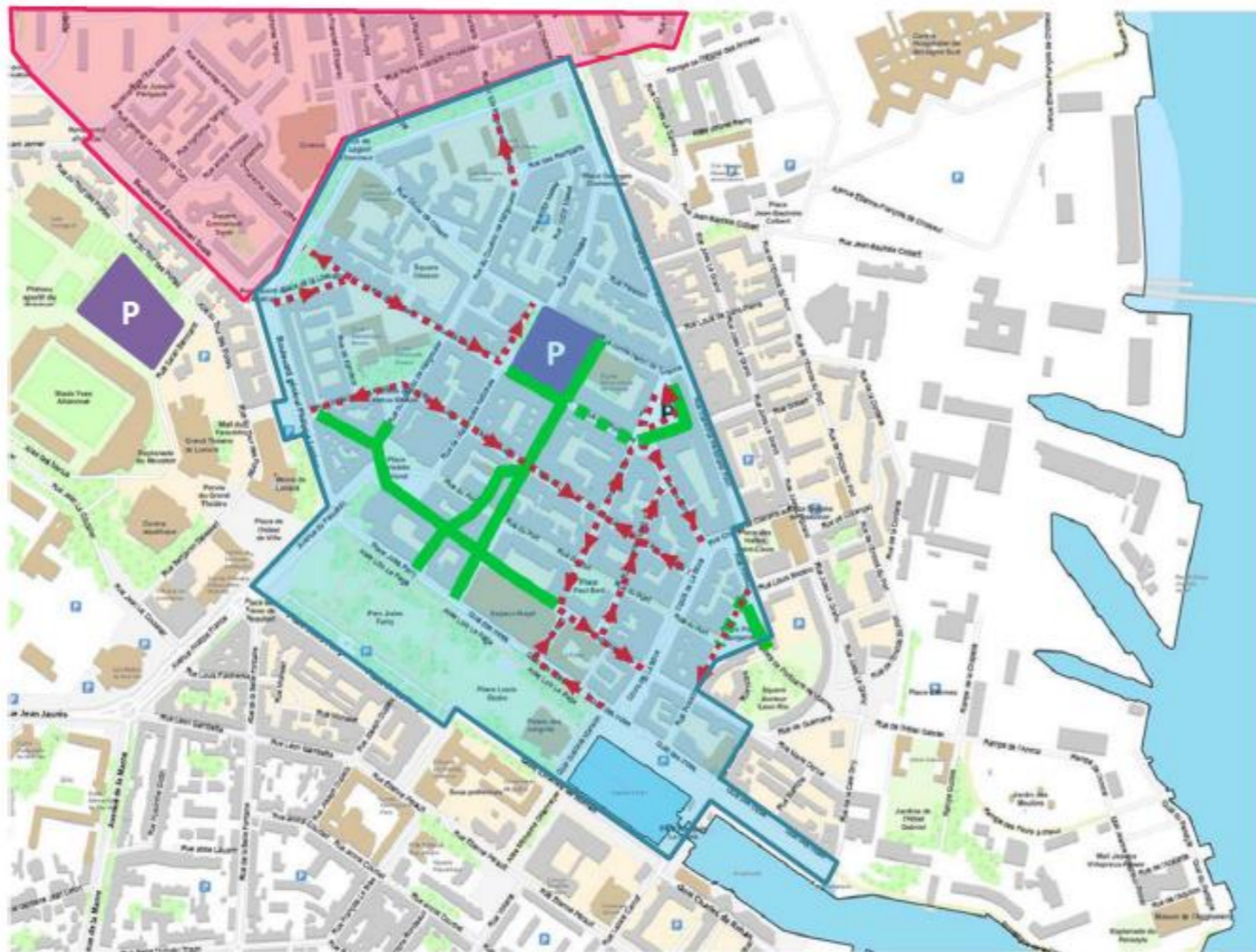
### Aménagements temporaires

- Création d'une « porte d'entrée » avec mobiliers / bacs, marquages au sol et signalisation de police
- Repositionnement du mobilier existant pour modifier l'ambiance routière
- Implantation de bacs végétalisés et mobiliers colorisés
- Intégration de marquages ludiques pour inciter à se réappropriier l'espace
- Installation d'un plafond artificiel végétalisé

### Animations des espaces

- Organisation d'un événement culturel et artistique du 11 au 13 juillet pour lancer l'expérimentation
- Animations estivales





- |   |   |
|---|---|
|  aire piétonne     |  parking en enclos       |
|  zone de rencontre |  zone stationnement 1H30 |
|  sens unique       |  zone stationnement 3H00 |
|  double sens       |   |

## 2<sup>ème</sup> étape en novembre 2023

Expérimentation de la piétonnisation de

- La rue de la Patrie
- Les passages du Blavet et de la Comédie
- La contre-allée place Anatole Le Braz

Mise en service des parkings en enclos

- Place Alsace Lorraine (120 places)
- Tour des Portes (150 places)

Ouverture du parking Asturies à titre gratuit (250 places)

Mise en place des zones de stationnement réglementé

- à 1H30 dans l'hypercentre
- à 3H00 au nord

### **Demande de « carte résident »**

3 possibilités :

- Démarche en ligne
- Dépôt de dossier papier
- En rendez-vous avec un agent

<https://www.lorient.bzh/moncentrevilledemain/carte-resident>

# Le projet de l'estacade

## La marche exploratoire et ses conclusions

1

### LA PLACE DE L'HÔTEL DE VILLE

Une place trop **minérale**, simplement traversée qui manque d'arbres et d'usages.

NOTA : cette place est en dehors du périmètre du projet actuel



2

### LA PLACE JULES FERRY, CÔTÉ ARCADES

- Un **parc est très apprécié** pour se balader, pique-niquer, se réunir, avec les enfants ou avec les chiens.
- Une grande variété d'activités de juin à septembre.
- Les chaises en libre service sont appréciées mais il faudrait **plus de bancs à l'ombre**.
- L'espace pour enfant mériterait d'être fermé car on y retrouve du verre.
- Des améliorations au niveau de la propreté depuis que des poubelles ont été ajoutées.
- Des **nuisances sonores** à cause des bars la nuit mais de l'entretien du site (souffleurs, nettoyeurs, etc.).
- Les usagers sont favorables au maintien du stationnement.
- Des **cheminements plus clairs** le long du parc sont attendus.
- Des **passages piétons plus larges** et mieux marqués.
- Il faudra penser au vent pour le revêtement, de l'autre côté le stabilisé fait beaucoup de poussière.
- Les arcades sont pratiques mais parfois encombrées et sales.



3

### LE PALAIS DES CONGRÈS / BASSIN À FLOT

- Le Palais des Congrès **crée une rupture**, mais il est globalement apprécié. C'est le point de contact entre la ville et le Port. Des **bancs sont souhaités** pour profiter de la vue.
- Le bassin manque de vie mais **l'illumination des mâts** pour les fêtes de fin d'année est appréciée.
- Le **cheminement piéton est trop étroit** pose des questions de sécurité aux abords du bassin. L'ensemble du parcours doit permettre une déambulation confortable (PMR, poussettes, valises, vélos...)
- Une mise en réseaux des parcs des quartiers environnants avec la promenade est suggéré.
- La conservation d'éléments historiques (quai pavé) est soulignée par plusieurs participants
- La mise en place d'arceaux vélos est demandée.



4

### LE PORT DE PLAISANCE

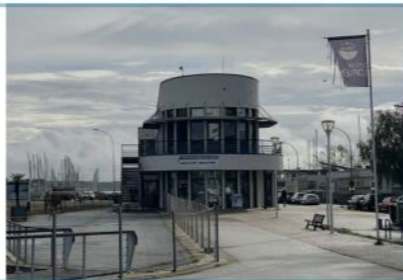
- Les participants s'accordent pour dire qu'il y a un grand **besoin d'ombrage** sur ce secteur.
- Les **conteneurs sont appréciés** car ils animent le lieu, les participants suggèrent l'installation d'un troisième conteneur.
- L'idée de **créer une fresque sur les pignons aveugles** est intéressante.



5

## LA CAPITAINERIE

- Le secteur de la capitainerie marque le début des activités en lien avec la mer, **le piéton n'est plus accueilli**.
- Fermeture du quai et fin de l'éclairage piéton le soir.
- Un **manque de végétation** et d'ombrage sur ce secteur, besoin de pergolas et de bacs plantés.
- Des **panneaux pédagogiques** permettrait de créer une **boucle touristique** (à l'image du fil vert à Nantes).



6

## LA JETÉE

- Ce secteur est **très apprécié**. Les usagers du port et les touristes cohabitent sur cet espace, et c'est cette proximité entre activités et promenade qui constitue l'un des grands atouts du parcours.
- Un **cheminement en boucle** plutôt qu'en impasse est souhaité.
- Un participant a suggéré **d'illuminer l'élévateur** afin d'en faire un point d'attraction, marqueur de l'identité portuaire.



7

## LA RADE

- Ce **lieu a été redécouvert** lors du confinement, c'est la **balade de proximité**
- Cet endroit offre une large vue sur la mer et les activités. Cependant, **l'espace manque d'assises**
- Les participants demandent la réouverture de la passerelle et à **rejoindre la Gare Maritime en suivant le bord de l'eau**.
- Le **projet doit être ambitieux** sur cet espace car le cadre est exceptionnel.



8

## LA GARE MARITIME

- Le « **passage** » pour se rendre à la gare maritime est **trop confidentiel**.
- La **signalétique** et les liaisons piétonnes, vélos et de transports en commun **doivent être améliorées**.
- La gare est en bon état mais **manque d'un parvis** : un espace public végétalisé.
- Il est demandé de **mieux traiter les interfaces** entre la gare, la zone technique, les parkings et la promenade.



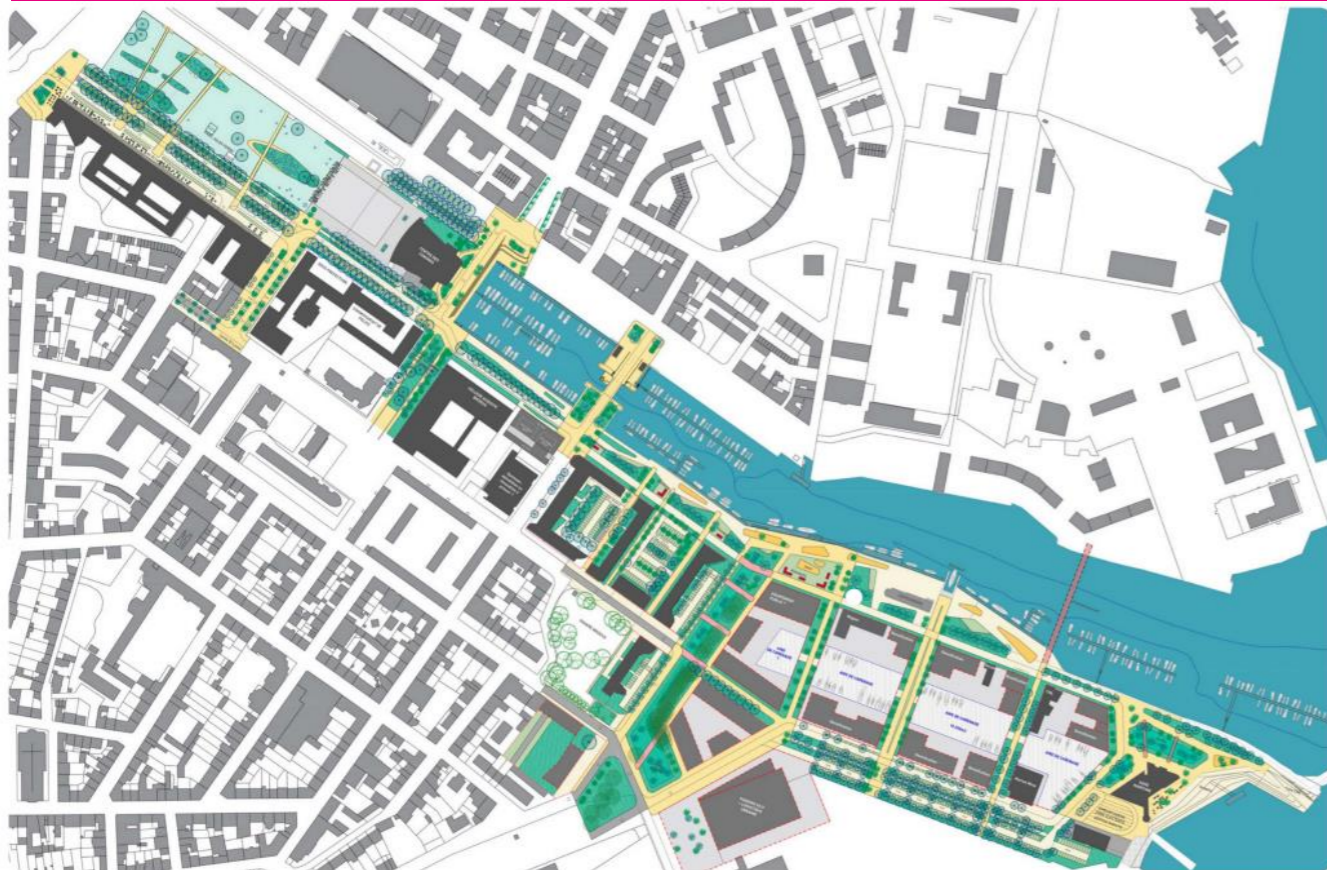
9

## LES PARKINGS

- La **création d'un parking silo** à cet endroit est jugée pertinente.
- Cela permettrait de végétaliser davantage ce secteur
- Il y a une question d'équilibre entre les saisons.
- Il est demandé que **l'entrée de ville soit marquée**, et que **les liaisons paysagères** et commerciales soient **poursuivies**.



## Les intentions de projet

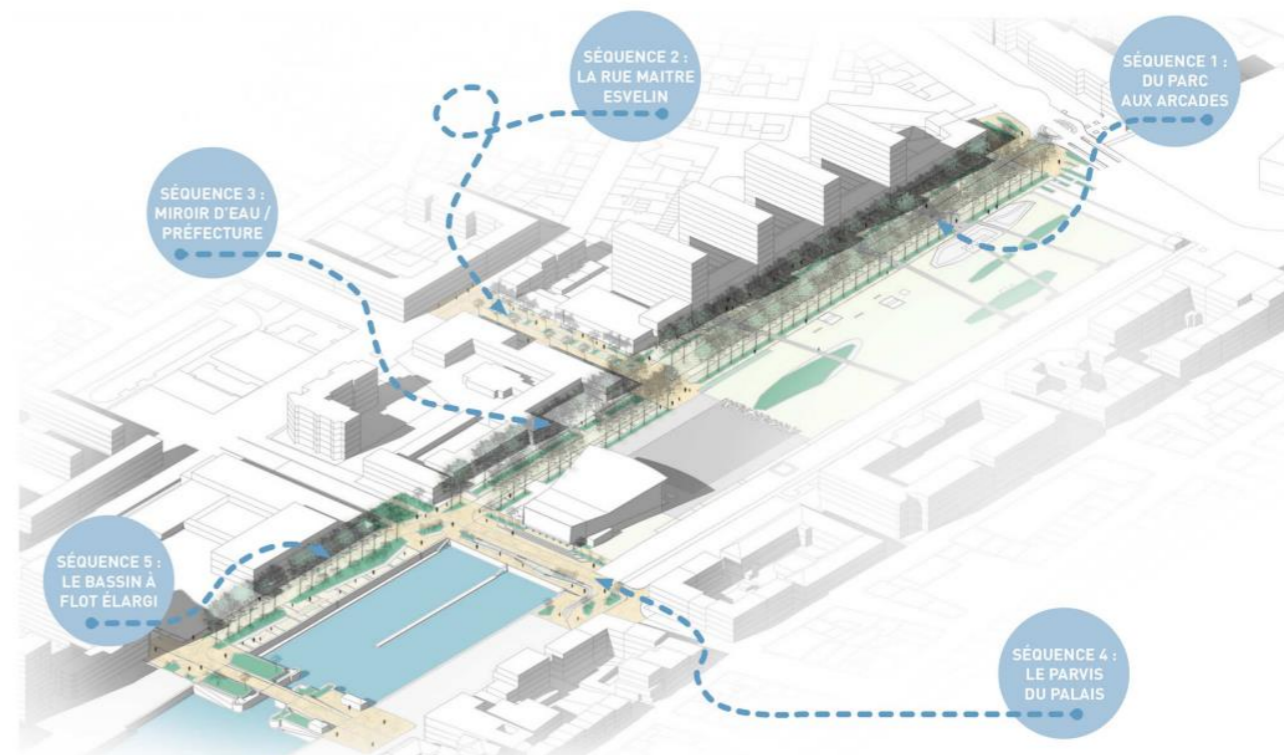


Un périmètre global de réflexion de l'hôtel de ville à la gare maritime

Faisabilité d'une passerelle  
Etude de circulation

Horizon 2030

## Le projet d'espaces public sur les 5 premières séquences



Une première phase de l'hôtel de ville au pont levant

Horizon 2025

# Les déambulations

15 mars 2023 avec Monsieur le Maire – Dupuy de Lôme





Trottoirs Avenue Jean Jaurès	Non-respect des limites de voies piétons / cyclistes / stationnement de véhicules. Sentiment d'insécurité quant au partage du trottoir.	Inversion des voies cyclables et piétonnes. Matérialisation de chaque voie par une couleur distincte. Possibilité de modification du revêtement des places de stationnement au profit de pavés enherbés qui permettrait la végétalisation de la rue et la désimperméabilisation des sols (cf. constat rue Bourke).	L'aménagement fait qu'il ne s'agit pas de trottoirs, mais de contre-allées réglementées en zone de rencontre (zone 20 km/h). Réglementairement, l'ensemble de l'espace est ouvert à tous les véhicules sans voie dédiée, avec les piétons prioritaires sur les cyclistes, eux-mêmes prioritaires sur les automobilistes. Le seul marquage obligatoire est la matérialisation du stationnement. Propositions : - limiter (par arrêté et indication sur panneau) à 6 km/heure les cyclistes, ou - transformer la zone de rencontre en aire piétonne, mais le stationnement sur la contre-allée doit être supprimé
Trottoirs Avenue Jean Jaurès	Stationnement sauvage		
Rue Bourke	Problème récurrent d'inondation	Etude approfondie à mener à l'échelle du quartier. Problématique à intégrer dans les grands projets à venir du secteur. Création de points de rétention d'eau en amont du point bas de la rue et désimperméabilisation des sols des rues environnantes. Etude de faisabilité sur l'inversion du sens d'écoulement des eaux pluviales	- problème d'inondation en cours d'études par l'agglo - programme pluriannuel d'investissement à étudier et financer pour la désimperméabilisation des sols
Rue aviateur Joseph Le Brix	Aucun stationnement prévu dans la rue. Stationnement sauvage sur les trottoirs. Problème d'accessibilité.	Etude d'un passage à sens unique de la rue de la Rue Bourke vers la rue Marc Sangnier dans un sens et de la rue de Kerlin vers la rue Marc Sangnier dans l'autre sens. Création de stationnement tout en sécurisant l'accessibilité des trottoirs.	- expérimentation en cours de mise en sens unique de la rue Bonsergent : réunion publique de bilan le 16/5 - étude à mener à l'échelle du quartier en fonction du résultat de l'expérimentation rue Bonsergent
Rue aviateur Joseph Le Brix	Vitesse excessive	Passage de la rue en zone rencontre limitée à 20 km/h	- à étudier dans le cadre de l'étude de circulation et stationnement dans le quartier
Rue aviateur Joseph Le Brix		Présentation des intentions d'évolution des règles de circulation et de stationnement aux riverains	

Rue aviateur Joseph Le Brix		Présentation des intentions d'évolution des règles de circulation et de stationnement aux riverains		
Boulevard Léon Blum	Vitesse excessive	Installation d'un îlot central au niveau du passage piéton sur le tronçon entre les deux ronds points		- si un îlot de protection des piétons est aménagé (largeur minimum de l'îlot = 1 mètre), alors il n'est plus possible de maintenir les cyclistes et les automobilistes sur des voies différentes, la bande cyclable doit être alors interrompue au droit du passage piétons. -un choix doit être fait entre la protection du passage piétons et la continuité cyclable
Rue de Kerlin	Blockhaus en partie sur l'espace public	Création de panneaux valorisant ce patrimoine historique.		
Square Jules Vernes, rue de Kerlin	Lavoir couvert, inutilisé	Réaménagement du lieu : -Utiliser le lavoir comme un récupérateur d'eau de pluie. -Fleurissement de l'espace (avec un entretien ville / habitants via un appel à participation) -Suppression de la poubelle située à côté du lavoir -Enfouissement des conteneurs (si possible) -Perçage ou rabaissement du mur devant le square		
Square Jules Vernes, rue de Kerlin	Lavoir couvert, inutilisé	Sollicitation des habitants des résidences adjacentes au lavoir pour proposer la mise en place d'un entretien collectif et participatif de l'espace		
Lavoir Sainte Brigitte, rue de Merville		Communication sur l'importance de la préservation de la végétation sauvage dans le lavoir pour des enjeux de biodiversité. Si besoin, se rapprocher de Lorient Agglo qui a entrepris une démarche de conservation de la flore dans le cadre zone natura 2000 pour des conseils.		
Rue du couvent	Quelle place de l'école Sainte Anne dans le plan de sécurisation des abords d'écoles ?			- le diagnostic réalisé sur la sécurité aux abords des écoles n'a pas identifié l'école Sainte Anne comme une priorité pour 2023. - les priorités pour les années 2024 et suivantes n'ont pas encore été définies





Croisement rue des peupliers et rue de Merville	Manque de visibilité pour les automobilistes au croisement	Sécurisation du croisement		La visibilité a déjà été travaillée en implantant un potelet pour empêcher du stationnement gênant. Pour améliorer encore plus la visibilité il faudrait supprimer la place de stationnement 10 minutes.
Croisement rue de Kerlin et rue de Merville	Conteneurs inesthétiques, qui prennent beaucoup de place.	Réaliser une demande d'enfouissement auprès de Lorient Agglo		
Croisement rue de Kerlin et avenue Jean Jaurès	Proposition d'animation	Installation d'une boîte à livres. Mise en valeur le banc en bois autour de l'arbre.		
Avenue Général de Gaulle	Vitesse excessive	Etude en cours pour mise en place d'un plateau devant le PLL.		- comptage de vitesse à réaliser pour objectiver le problème de vitesse - étude d'aménagement d'un plateau à mener (gestion des eaux pluviales et prise en compte du quai bus)
Avenue Général de Gaulle	Vitesse excessive	Contrôles de vitesse avec intervention de la PM et de la PN.		
Rue de la Belle fontaine	Stationnement sauvage récurrent sur les trottoirs. Problème d'accessibilité.	Hypothèses pour permettre un stationnement bilatéral : -Réduction de la largeur des trottoirs -Passage de tout ou partie de la rue en sens unique  Pour éviter le stationnement sur les trottoirs : -Installation de poteaux ou de jardinières, à court terme. -Mise en place d'une végétalisation adaptée permettant également de désimperméabiliser la zone, à long terme.		- l'emprise de voirie actuelle n'est pas suffisante pour créer du stationnement des 2 côtés - pour répondre au problème de stationnement gênant sur trottoir, il peut être étudié la création d'îlot végétalisé sur le trottoir. La faisabilité technique doit être vérifiée et la question de l'entretien prise en compte. - la rue fait partie du périmètre de stationnement à durée limitée à 3H00
La Base	Déambulation du Conseil Citoyen de Quartier prévue dans le quartier	Présenter le document de Lorient Agglomération pour faire le point sur les différents projets du secteur		Déambulation effectuée le 18 avril avec la direction infrastructures et espaces publics de Lorient Agglomération

# Les déambulations

06 juin 2023 – Zone portuaire

Avenue de Kergroise	Végétation sauvage aux abords du local du FIL			La végétation sauvage aux abords du local du Fil est située sur une parcelle appartenant à la chambre du commerce et de l'industrie du Morbihan.
Avenue de Kergroise	Etoiles sur portail et mur du local du festival interceltique			La végétation sauvage aux abords du local du Fil est située sur une parcelle appartenant à la chambre du commerce et de l'industrie du Morbihan.
Rue Jacques Cartier	Tags sur mur local SLS		Nettoyage	OK
Rue marcesche	Gravats sur trottoir		Retrait	OK



Rue marcesche	Clôture provisoire sur un terrain dont le matériel appartient à la ville		Mise en place d'un enclos	
Rue marcesche	Le mur de la déchetterie est taggué		Prévoir une fresque	
Avenue de la Perrière	Peinture écaillée sur les bouées		Repeindre les bouées	
Rue Bernadotte	Trous sur le trottoir			
Boulevard Louis Nail	Quel devenir pour la friche face à la société Le Bris?			

# La soirée « j'aime mon quartier, j'agis pour mon quartier »

Un évènement à destination des habitants du quartier



- Une préparation sur 9 mois
  - Des objectifs identifiés :
    - Mieux connaître son territoire avec ses habitants et leurs engagements
    - Faire connaître le CCQ et ses membres
  - A la Colloc d'en face (av de la Perrière), un jeudi soir, fin septembre
- 
- L'absence de presse
  - Difficulté à avancer sur du concret
  - Une action qui ne peut pas s'adresser à tous les habitants du quartier
- 
- **Une quarantaine de personnes présentes**
  - Un accompagnement professionnel de qualité
  - Une opération à renouveler sur un aspect micro quartier



Renseignements disponibles sur le site [www.lorient.bzh](http://www.lorient.bzh)



# Le carnaval

Un évènement intergénérationnel / inter quartiers



## En 2023

- 1 800 carnavaliers et 4 000 spectateurs
- Des membres du CCQ de Keroman – Merville – Nouvelle-ville dans le défilé avec une rosalie aux couleurs des CCQ
- 8 bénévoles dont 4 membres des CCQ avec la mission de sécuriser les abords des chars

## Le carnaval 2024

Aura lieu le samedi 23 mars.

... Lorientais ont voté parmi les 3 propositions suivantes :

- Le grand bleu (... %)
- Le carnaval fait son sport (... %)
- Le carnaval c'est fantastique (...%)

**Le COPIL de quartier de Keroman – Merville – Nouvelle-ville aura lieu le jeudi 16 novembre à 18h30 à la mairie de Lorient – salle Simone Le Port**

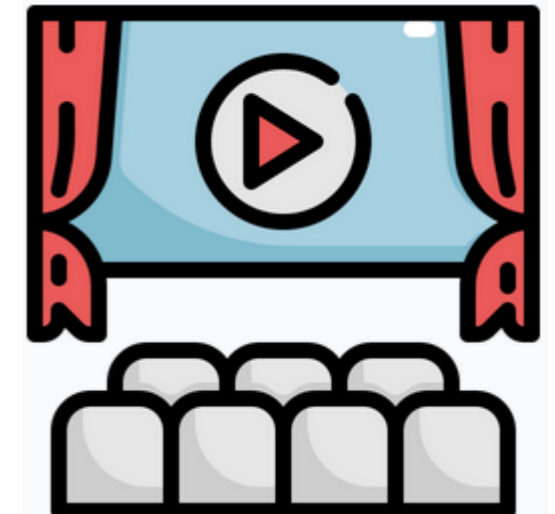
# Les envies / groupes de travail à venir

Faire des portraits d'habitants sur  
l'engagement



Déambulation culturelle

Une action filmographique pour  
créer des échanges





# Les prochaines dates

**La plénière bilan de la première édition des Conseils Citoyen de Quartier le jeudi 7 décembre à 19h**

**La prochaine réunion de votre Conseil Citoyen de Quartier aura lieu au premier trimestre 2024**