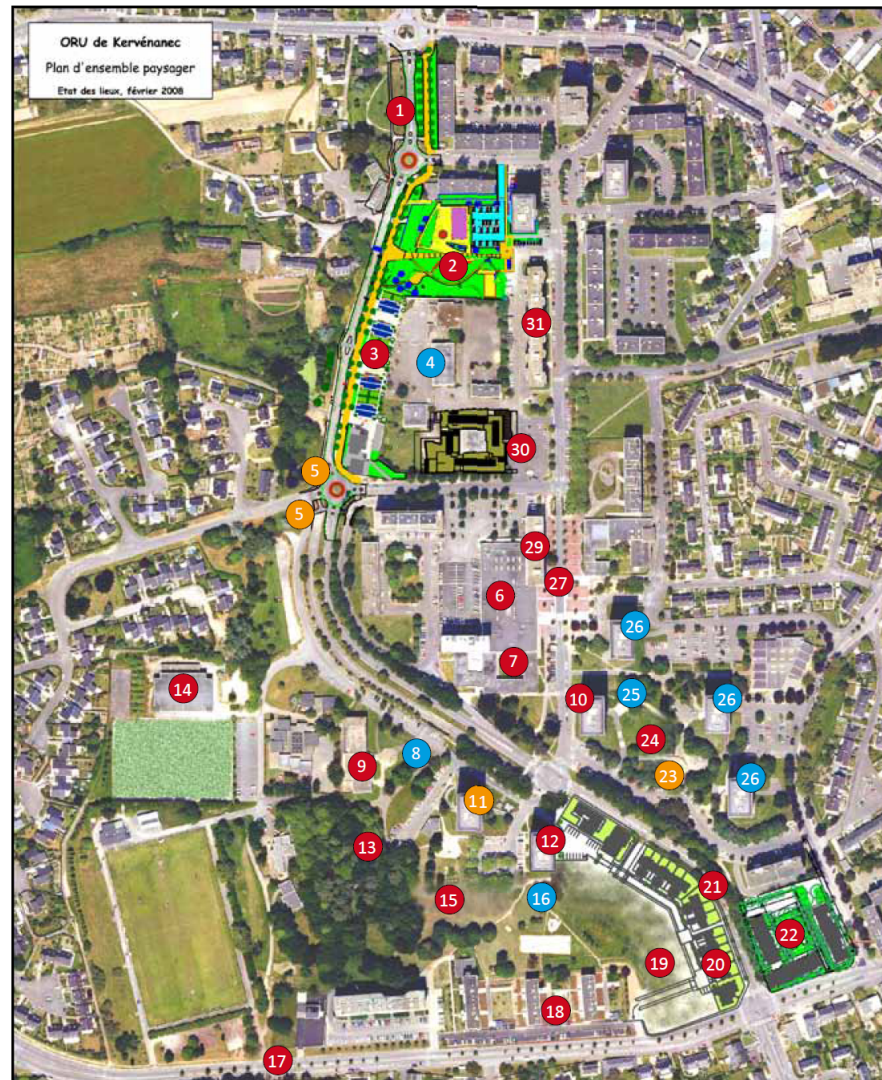


Rénovation urbaine du quartier de Kervénanec - Lorient

au 1^{er} septembre 2010



- 1** Avenue Marianne Nord
2003-2005 : Restructuration
- 2** Square du bateau
2005 : Aménagement de la place
- 3** Avenue Marianne
2004-2005 : Construction d'1 collectif de 12 logements et de 10 pavillons
- 4** Groupe scolaire
2006-2012 : Restructuration et construction salle spectacle
- 5** La Foncière
2008-2009 : Construction de 33 logements
- 6** Centre commercial
1999 : Restructuration
- 7** Maison des Services au Public
2003-2009 : Transformation du centre social (3 tranches de travaux)
- 8** Marianne (ex foyer personnes âgées + ex Kerléro)
2010 : Construction de 21 pavillons (dont 10 en accession) et de 30 logements collectifs
- 9** FPA : Foyer Personnes Agées
2009-2010 : Déconstruction de 53 logements
- 10** 1 Thorez
2008 : Déconstruction d'une tour de 89 logements
- 11** 2 Kerléro
2011 : Déconstruction d'une tour de 89 logements
- 12** 1 Place Louise Michel
2009 : Déconstruction d'une tour de 89 logements
- 13** Parc du Venzu
2008-2009 : Création d'un parc urbain
- 14** Gymnase
2006 : Extension
- 15** Barre Louise Michel
2006 : Déconstruction de 40 logements
- 16** Site Louise Michel
2010 : Construction de 28 logements collectifs
- 17** Rue de Kervénanec
2008-2009 : Restructuration

Sites extérieurs : constructions

- 2005 : Monistrol - 29 logements
- 2007 : Melun (17 logements), Le Bihan (7 logements), Kerfichant (14 logements)
- 2008 : Kerfichant (26 logements)
- 2009 : Kermélo (12 logements), Polygone (18 logements)
- 2010 : Bisson (39 logements), Anne Franck (23 logements), Kerform (19 logements), Tillon (14 logements)

- 31** Le Ponant
2006 : Réhabilitation de 90 logements
2007 : Résidentialisation rue Varlin de 90 logements
- 30** Place Pomel
2007 : déconstruction école
2007-2009 : construction Résidence Personnes Agées (80 logements) + 2 logements personnes handicapées
2009 : aménagement de la place Pomel
- 29** Les Capucines
2007 : Réhabilitation de 54 logements
- 27** Station bus
2000 : création au coeur de Kervé (désenclavement du quartier)
- 26** 3 tours (3 Thorez, 4 et 6 Guergadi)
2008-2010 : Réhabilitation de 217 logements
- 25** Secteur centre
2009-2010 : Construction de collectifs, semi-collectifs, locaux tertiaires et chaufferie bois (104 logements dont 21 en accession).
2010-2011 : restructuration de la rue Guergadi
- 24** 1 Guergadi
2007 : déconstruction d'une tour de 89 logements
- 23** La Foncière
2009-2010 : construction d'1 collectif de 26 logements
- 22** Ilot Georges Le Sant
2004 : déconstruction de 40 logements
2005-2006 : construction de 50 logements
2007 : residentialisation
- 21** Avenue Marianne Sud
2008 : Restructuration
- 20** Ilot Jules Vallès
2005 : déconstruction de 100 logements
2006-2007 : construction de 26 logements (3 collectifs) et de 14 pavillons (dont 9 en accession)
- 19** La Foncière
2008-2009 : construction de 16 pavillons (dépollution du site en 2007)
- 18** 3 Immeubles rue de Kervénanec (60 logements)
2001-2002 : Réhabilitation de 60 logements
2004-2005 : Résidentialisation de 60 logements

● Travaux réalisés ● Projets en cours ● Projets à venir