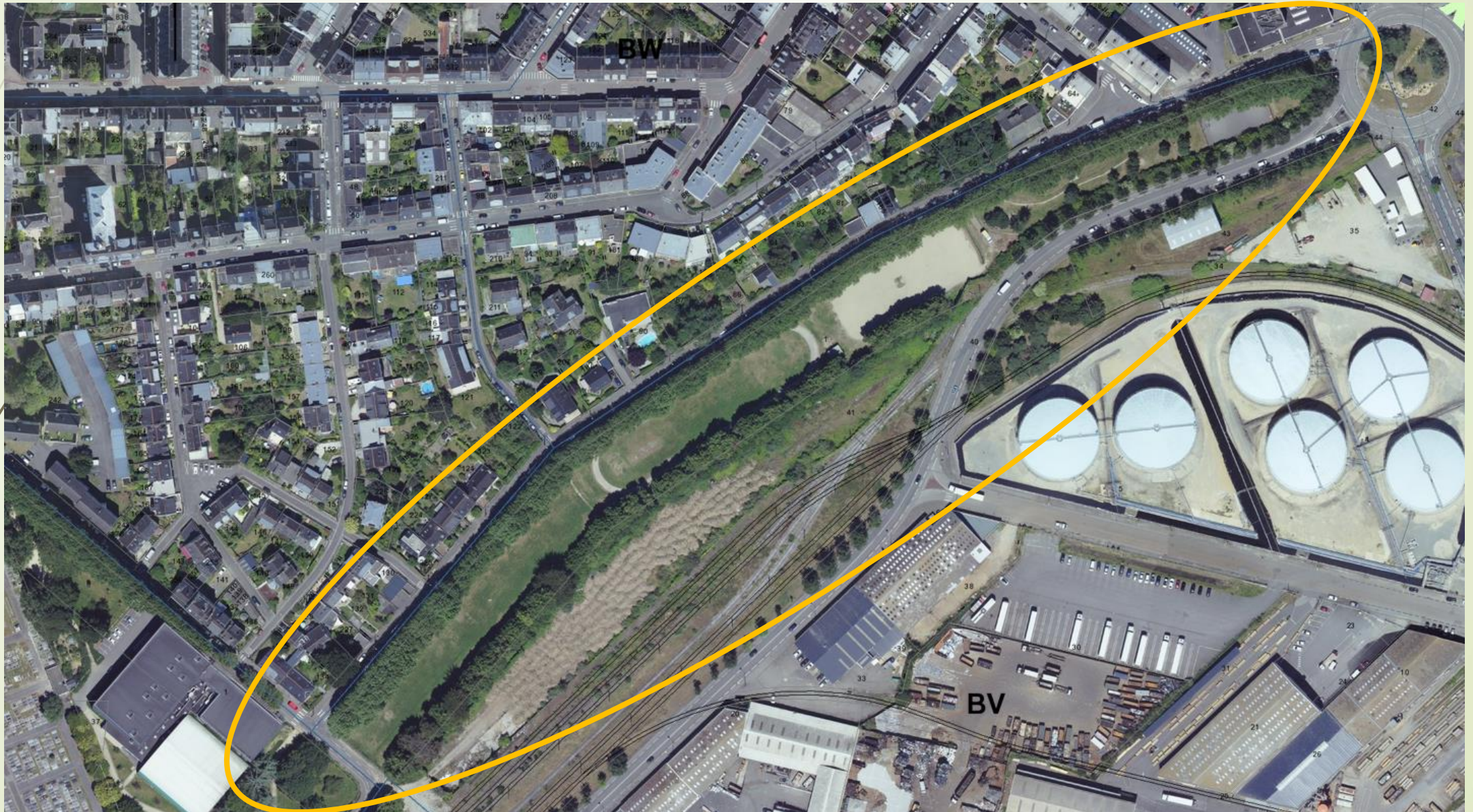




VILLE DE
LORIENT

Plaine République

Aménagements sportifs et espaces verts



Vue d'ensemble
du projet

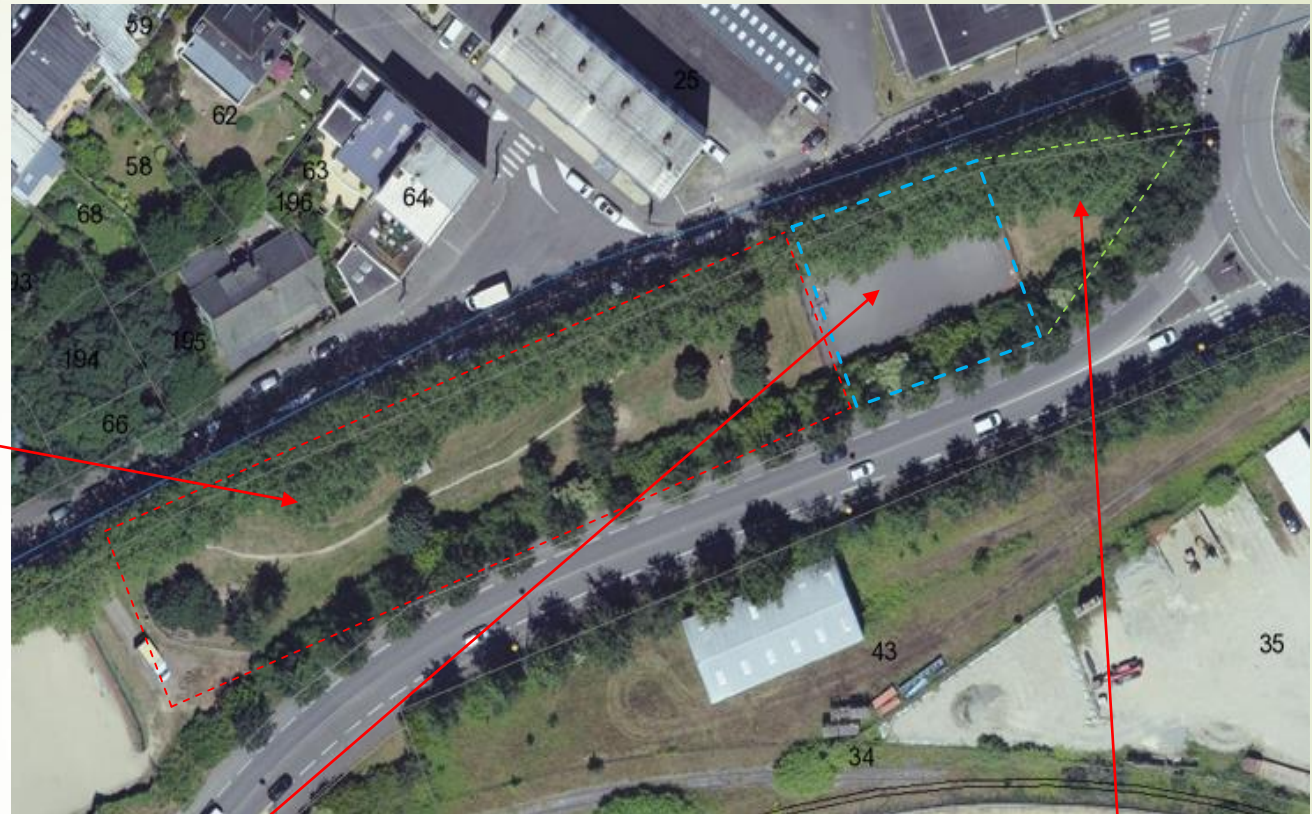


Zone projet

En partant du rond point des Asturies vers le Square Madeleine Des Roseaux



Street-Workout



Restructuration du terrain de basket (rénovation des clôtures, revêtements au sol)



Requalification paysagère entrée

Plaine Sportive



Terrain en stabilisé maintenu avec création de 8 couloirs de courses (couloirs matérialisés soit par des cônes que les professeurs de sports apporteront ou soit par du plâtre (service des sports))



Reconquête végétale du trottoir



Piste d'athlétisme conservée (remise en état/nivellement/gazon)

Clôture le long du boulevard de la République: mixte – suppression des portillons et ouverture dans la clôture tous les 10-15 m – un panneau sur 4

Suppression pare ballons entre la zone de déchets et le terrain en stabilisé



2 terrains de pétanque avec bordures en bois

Création d'un chemin de course urbaine sous l'alignement des arbres



Plantation d'arbres + voir plantes couvre-sol = barrière végétale pour séparer les deux espaces

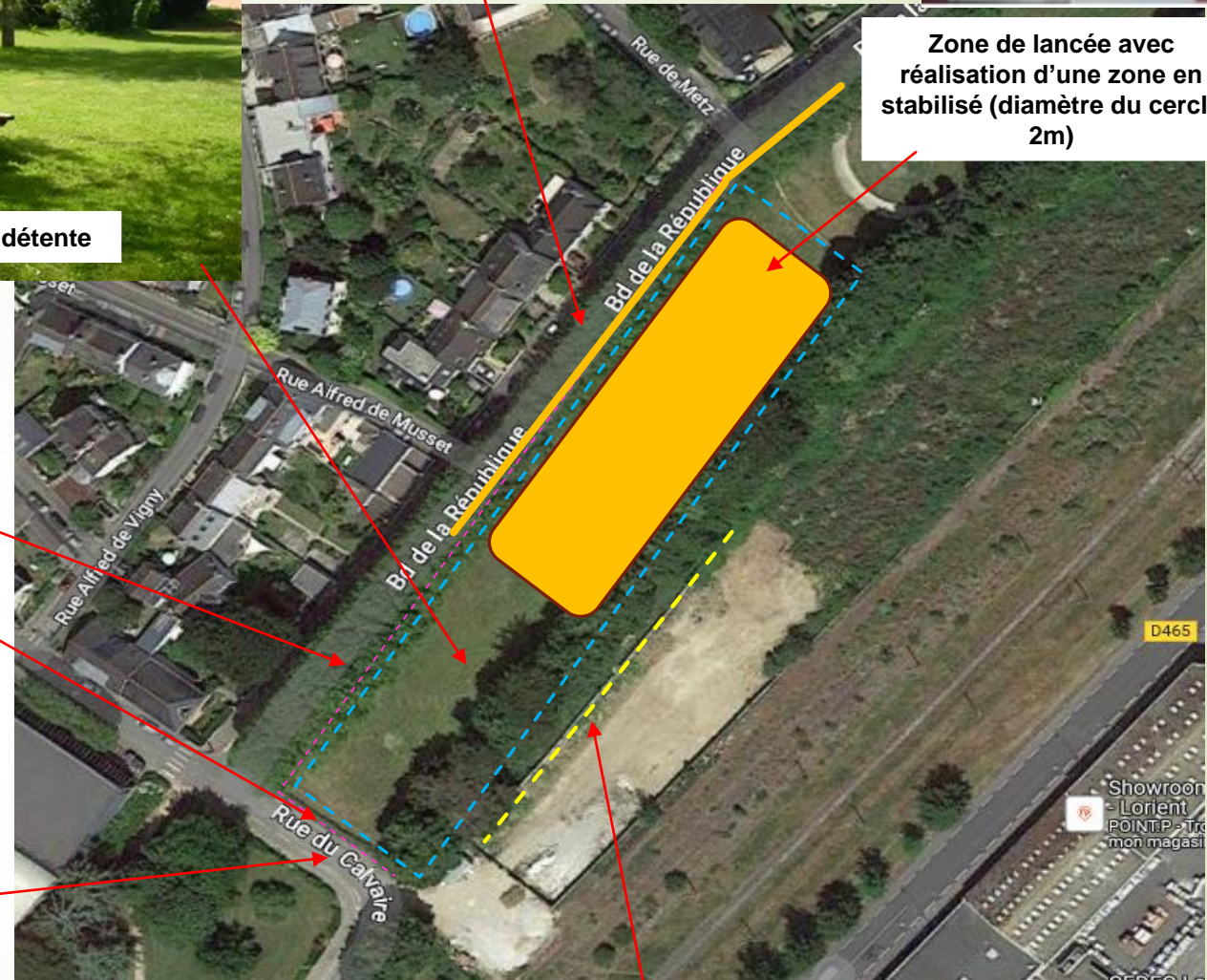


Aménagement plaine de détente

Clôture le long du boulevard de la République: mixte – suppression des portillons, et ouverture dans la clôture tous les 10-15 m – un panneau sur 4



Zone de lancée avec réalisation d'une zone en stabilisé (diamètre du cercle 2m)



Suppression de la totalité de la clôture sur la partie espace détente convivial (longeant le boulevard de la République et le long de la rue du Calvaire)



Création d'un plateau pour avoir une continuité de la plaine vers le Square Madeleine Des Roseaux



ouverture vers espace détente chiens

ZOOM ESPACES VERTS



La plaine avec bulbes d'hivers, support pédagogiques, mobilier...

La plaine avec bulbes d'été et floraison estivale des arbres



Le sentier de course en mulch...

Le boom du sport en ville impacte toutes les villes et nécessite d'adapter l'aménagement urbain en conséquence afin de promouvoir cette pratique bénéfique pour la santé.

La future plaine sportive sera ouverte à tous : pour un moment entre amis ou en famille, pour les collèves, pour les sportifs, pour les clubs,... Dans ce cadre de verdure, les non sportifs pourront profiter de l'espace de détente et de l'aire de pique nique mis à disposition. Des liaisons douces seront également intégrées à l'aménagement.

Les plantations prévues dans ce projet en feront un lieu de nature en plein cœur de ville.



Création d'un plateau de traversée piétonne reliant les 2 jardins :



Requalification paysagère de l'entrée avec créations de massifs arbustifs



Reconquête végétale du trottoir : décroutage + terre + semis de gazon ou prairies fleuries

**Plaine République :
Aménagements sportifs et paysagers**

TRANCHE 2 : Enveloppe budgets 2024

+ Nouvel espace déchets verts : Déplacement Régie Nature en ville et Jardins

+ Ouverture sur l'espace détente chien (clôture/portillon) : Régie Nature en ville et Jardins