



PLATEAU DES QUATRE VENTS

FICHE TECHNIQUE

Mise à jour Janvier 2020



Plateau des Quatre Vents

2 rue du Professeur Mazé, 56100 Lorient - 02 97 37 95 29

Administration / réservation :

Direction de la Culture – 02 97 02 23 39

Permanence administrative :

84 boulevard Cosmao Dumanoir à Lorient (cour arrière maison des syndicats)

Tous les mercredis de 9h à 12h, sans rendez-vous

Site internet :

<https://www.lorient.bzh/plateaudesquatrevents/>

LA SALLE

Capacité :

254 places assises (184 en parterre + 6 PMR, et 64 en balcon)

Scène :

Plateau de 12m d'ouverture par 7,5m de profondeur (surface : 112 m²)

Coulisses de 2m de large de chaque côté

Quai de déchargement, accès direct au plateau

Plateau :

12 perches motorisées (h : 6,5m), 1 perche motorisée au manteau (h : 5,40m)

1 rampe de face situé à 7,50m du proscenium

Rideau de devant de scène à commande électrique

Rideau de fond de scène et pendrillons à commande manuelle

Autres :

Hall d'entrée de 50m²

1 loge artiste de 24m² avec un accès direct à la scène

1 loge artiste de 28,80m² avec 1 douche et 1 WC

EQUIPEMENT SON

Diffusion / régie :

2 enceintes L-acoustics 112P
2 enceintes Nexo PS10 en rappel au balcon
1 console numérique Midas M32 + 1 stagebox DL32
1 lecteur CD Tascam SS-CDR200
1 casque Sony MDR7506
1 liaison intercom régie/plateau
1 PC portable
1 boucle magnétique

Retours scène :

6 circuits
2 enceintes Nexo PS10 en side
5 enceintes APG DS15
Amplification Yamaha (2x P3200, 2x P4500, 2x P7000S)

Micros :

4 Shure SM58
4 Shure SM57
1 Shure Beta 58a
1 Shure Beta 52
1 Shure SM91
1 Sennheiser MD421
3 Sennheiser e604
1 Sennheiser e609
1 AKG C535
2 AKG CK91
2 AKG CK92
2 Audio Technica ATM33
2 HF Sennheiser Serie 300
4 Rhode NT1
4 Audio Technica ATM 350
5 Audio Technica AT857QMa
6 DI BSS
12 pieds de micros, 4 pieds de sol

Régisseur son : Luc Bahuon – 02 97 37 95 29 – lbahuon@mairie-lorient.fr

EQUIPEMENT LUMIERE

Projecteurs traditionnels :

40 projecteurs PC Robert Juliat 1kw
9 projecteurs PC Robert Juliat 650w
24 projecteurs ACL en 6 barres de 4
11 découpes 614 SX Robert Juliat 1kw
28 projecteurs PAR 64 (équipé en CP 60, 61, 62 ou 95)
5 projecteurs horiziodes
1 projecteur de poursuite Robert Juliat Buxie 575w (sur pied)
1 projecteur de poursuite Robert Juliat Korrigan HMI 1200w (sur pied)

Projecteurs automatiques, rampes et LED :

8 Starway Servobeam 10R
2 Martin Mac 250+
8 PAR LED Martin Rush 2
6 Sunstrip à lampes T10

Pupitres :

Avolites Tiger Touch II + Moniteur
Jands Event 416 + Moniteur

Gradateurs :

2 gradateurs RVE 12 x 3kw
2 gradateurs RVE Easy 12 x 2kw
1 gradateurs RVE Live 12-3D 12 x 3kw
1 gradateurs RVE 6 x 2 kw

Autres :

1 stroboscope 1500W Power Lighting
1 Machine à brouillard Unique 2.1
4 lentilles Fresnel pour PC Robert Juliat 1kw
Gobo divers pour découpe
Gélatines Lee Filters

Régisseur lumière : Julien Bourdais – 02 97 37 95 29 – jbourdais@mairie-orient.fr

EQUIPEMENT VIDEO

Vidéo projecteur :

Panasonic (Ref : EW730) LCD 7200 Lumens (compatible VGA/HDMI) sur perche (manteau)

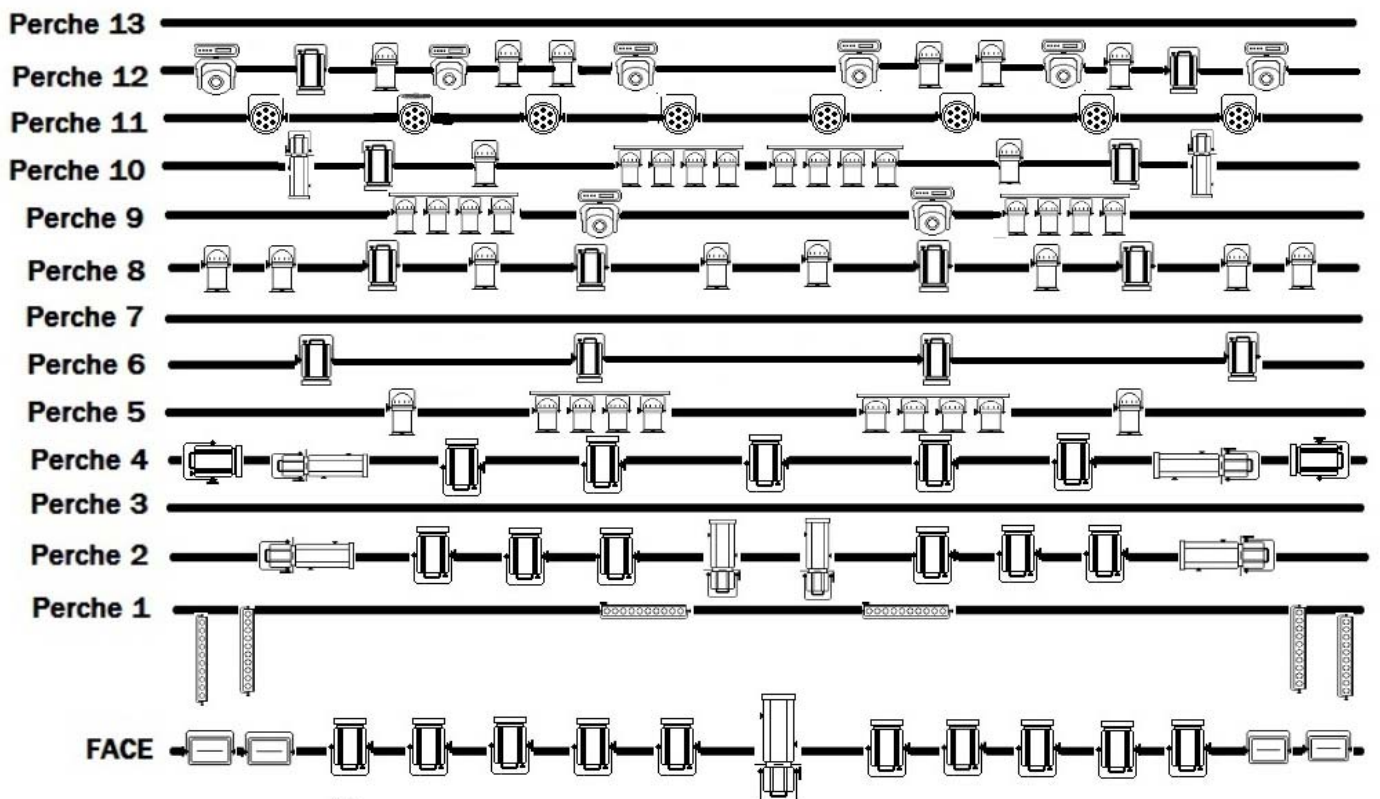
Ecran de projection :

Ecran à carter motorisé de 4m50 de long sur 3m50 de haut
Installé sur perche à 3m50 du bord scène

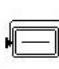





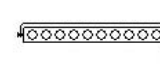

Plan de feu
type

Rideau de Fond de Scène

Plateau des
Quatre Vents



Légende
projecteurs:

-  Horizontode
(Public)
-  Découpe
1kw
-  Servobeam
10R
-  PAR 64
-  ACL
-  PAR LED
Martin
Rush 2
-  SUN
Strip
-  PC 1kw