

**RDV  
EMPLOI**

# un TICKET pour l'emploi

**Entreprise - Formation - Création d'entreprises**

- » Des offres d'emploi et de formation
- » Des conseils pour votre recherche d'emploi
- » Des conférences et des échanges



**VENDREDI**  
**4**  
**OCT** 2024  
**9h - 12h**

**GYMNASE DE  
BOIS-DU-CHÂTEAU**

13, Rue Jules Massenet,  
**LORIENT**

Bois-du-Château, Kervénanec, Polygone-Frébault,  
Kerguillette-Petit Paradis, Saint-Armel

# Les entreprises vous recherchent !

## LES TEMPS FORTS DU FORUM

### **Les carrières d'avenir dans la restauration,**

Par Bilinkke, CFA Lorient, Agora Services

🕒 9h15

### **Qu'est-ce que les entreprises attendent d'un candidat ? Les Softs skills,**

Par Mady&Co, France Travail, Mission locale réseaux pour l'emploi

Pays de Lorient

🕒 9h45

### **Osez créer votre emploi** (dans le Bus de l'entrepreneuriat),

par la BGE Morbihan - CitésLab

🕒 10h

### **Découvrir les métiers grâce aux casques virtuels,**

Par l'Association Défis (le numérique pour tous) et France Travail

🕒 10h15

### **Escape Game de l'emploi : découvrez vos compétences !** (à l'étage)

Par Ergos Lorient

🕒 10h45

### **Les coulisses du secteur maritime sur Lorient : des opportunités à découvrir !**

Par Plastimo (métiers Logistique et production), Le Panier de la mer

(mareyage)

🕒 11h15

## Et aussi :

**Un accompagnement personnalisé pour vous guider sur le site,**  
avec des parrains-marraines à disposition.

### **Du partage et de la convivialité,**

à l'espace café-accueil avec France Travail, la Mission Locale Réseaux Pour l'Emploi Pays de Lorient, l'Infos Jeunes Lorient et l'Epide (école de la seconde chance)

### **L'emploi : parlons-en !**

Un espace d'expression animé par le CIDFF (Centre d'Information sur les Droits des Femmes et des Familles)



## SECTEURS D'ACTIVITÉ

- > Animation, social, accompagnement
- > Agro-alimentaire, transformation
- > Bâtiment, travaux publics, fibre optique
- > Production agricole, transition écologique, environnement, réemploi
- > Sécurité, protection de la population
- > Service à la personne, nettoyage
- > Transport, logistique
- > Remplacement en collectivité
- > Restauration
- > Garde d'enfants
- > Industrie, métallurgie

## 🔧 Entreprises - Employeurs

Admr Lorient, Age et Perspectives, Alesi-SAAD, Anefa 56, Apéf Lorient, Association Gepetto, Babychou services, Bigard, Bretagne Sud autocars, Burger King, Capitaine Houat, Centre de Gestion de la Fonction Publique Territoriale 56, CIRFA de Lorient : Armée de l'Air et de l'Espace - Armée de terre - Marine nationale, Constructel, Coopérative Fabrik Emploi, Eiffage énergie systèmes - Clemessy, Geiq multisectoriel 56 et Geiq BTP, Gendarmerie, Kangourou kids, Nueva pescanova France, O2 Services à domicile, Police nationale, RD Lorient Agglomération, Relais Petite Enfance (Ville de Lorient), Richard nettoyage, Samsic, Sécuriteam (Options Formation), SEO (Société d'Etanchéité de l'Ouest), Shiva, Tpc Ouest, Transdev CAT 56, Union des Industries et Métiers de la Métallurgie (UIMM 35-56), Vitalliance.

## 🔧 Formations

Afpa, Aftral Lorient, Agora services, Arep 56, Askoria, CFA de la Ville de Lorient, CFA IBEP Lorient, CFA Lodima Ouest, CLPS L'Enjeu Compétences, Ecole Pigier Lorient, Faculté des Métiers - CCI Morbihan, GRETA-CFA Bretagne Sud, Pôle Formation UIMM Bretagne, Région Bretagne, Retravailler dans l'Ouest, Sécuriteam Options Formation.

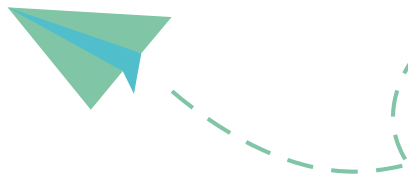
## 🔧 Insertion - Accompagnement dans l'emploi

Alesi Association Intermédiaire, Atout services, Chantier des fontaines, Book Hémisphères et Chouettecoop Recyclerie, Epide, Ergos intérim, La Maison des Tamaris (EHPAD), Le Panier de la Mer, Lorient Agglomération - Chantier Inclusif Espaces Naturels et Littoraux, Optim'ism, Retrilog, Retritex, Sato intérim, Sevel Services.

## 🔧 Création d'entreprises

En présence du bus de l'entrepreneuriat, ADIE, BGE Morbihan - CitésLab et Boutik'Ecole, MADY & CO.

# Ne restez pas seul(e)s, venez le 4 octobre !



## Partenaires



## Organisateurs



## Contact

Ville de Lorient (Service Clauses d'insertion) : 02 97 02 22 89

