



VILLE DE LORIENT

- [EN](#)Version anglaise du site
- [BZH](#)Version bretonne du site
- [Plan de ville](#)
- [Facebook](#)
- [Twitter](#)
- [Instagram](#)
- [LinkedIn](#)
- [YouTube](#)

[ti-user](#)[Démarche](#)[ti-user](#)[Je participe](#) [Toggle navigation](#)

- [Recherche](#)
- [Actualités](#)
- [Services](#)
- [Vie municipale](#)
- [Territoire](#)
- [ti-user](#)[Démarches](#)
- [ti-user](#)[Je participe](#)





1. [Accueil](#)
2. [Territoire](#)
3. [Activité économique - Entreprendre](#)
4. Economie sociale et solidaire

Economie sociale et solidaire

L'ESS, c'est quoi ?

L'Economie sociale et solidaire (ESS) est un mode d'entreprise et de développement économique adapté à tous les domaines d'activités qui partagent des valeurs communes et mettent en œuvre une gouvernance démocratique. Elle valorise une dynamique fondée sur un ancrage territorial et une mobilisation citoyenne.

L'ESS représente des milliers d'entreprises poursuivant une utilité sociale : elles produisent des biens et des services, mais en y attachant des valeurs de solidarité, d'entraide, de partage et de redistribution, dans des secteurs tels que l'action sociale, la culture, les activités financières et bancaires, les assurances, l'environnement, les services à la personne, l'aide à la création d'entreprises, l'agriculture biologique, etc.

Les bénéfices sont majoritairement consacrés à l'objectif de maintien ou de développement de l'activité de l'entreprise.

Galerie de portraits

La Ville de Lorient s'est engagée dans une démarche de valorisation de l'économie sociale et solidaire et, entre autres, a réalisé une galerie de portraits d'acteurs de l'ESS, représentatifs sur son territoire.

Voir aussi l'engagement de la Ville dans sa politique d'achats : [les clauses d'insertion](#)

- [Alimentation](#)

- [Logement](#)
- [Sports/Loisirs](#)
- [Solidarité internationale](#)
- [Santé](#)
- [Formation](#)
- [Environnement](#)

Production, transformation, conditionnement, vente directe en circuit court, vente en magasin et restauration. Autant d'étapes franchies par le produit alimentaire.

[Se nourrir](#)

Construire, financer son projet, isoler, se chauffer, rénover, accéder à la propriété, s'héberger à tout âge... en six panneaux, découvrez ce que l'économie sociale et solidaire peut apporter dans le secteur de l'habitat.

[Se loger](#)

Apprendre, s'exprimer, s'épanouir, se connaître, se mesurer, s'engager, partager, transmettre,... les sports et loisirs permettent à chacun de vivre une expérience personnelle et collective.

[Bouger](#)

4^e série de la galerie de portraits des acteurs de l'ESS... Elle est réalisée à l'occasion du mois de l'ESS 2012 sur le thème de la solidarité internationale et présentée à l'occasion du festival *Alimenterre*. Mise à jour en 2016.

[être solidaires](#)

Maintenir en forme les anciens, soutenir les personnes handicapées, proposer des services d'aide à domicile, favoriser un épanouissement personnel grâce à des activités relaxantes ou de bien-être, prévenir, conseiller, accompagner,... tels sont quelques-uns des domaines dans lesquels l'ESS apporte des réponses concrètes aux besoins de la population .

[Se soigner](#)

La formation tout au long de la vie, hors du circuit scolaire, est un secteur majeur dont l'économie sociale et solidaire (ESS) se devait de s'emparer.

L'ESS regroupe un ensemble de coopératives, mutuelles, associations, syndicats et fondations, fonctionnant sur des principes d'égalité, de solidarité entre membres et d'indépendance économique. Certaines de ces structures sont liées à l'emploi ou à l'enrichissement des connaissances.

[Se former](#)

- Gérer des espaces naturels protégés et promouvoir la biodiversité
- Sensibiliser aux problèmes de pollution et de gestion des milieux aquatiques, pour une

eau de qualité

- Comprendre les enjeux de l'exploitation des ressources
- Être promoteur du développement durable
- Informer et conseiller en matière d'énergie
- Encourager le jardinage en ville
- Récupérer, recycler, détourner...

Protéger la nature et l'environnement



C2SOL regroupe l'ensemble des familles de l'ESS (associations, fondations mutuelles, coopératives) sur le Pays de Lorient
[C2SOL](#)



LE PORTAIL DE
L'ÉCONOMIE SOCIALE
ET SOLIDAIRE EN
BRETAGNE

Donnons du sens à l'économie

sociale et solidaire en Bretagne [L'ESS en Bretagne](#)

Portail de l'économie



Le Réseau des collectivités Territoriales pour une Economie Solidaire (RTES) réunit des collectivités locales qui s'engagent autour d'une charte pour le développement de l'économie sociale et solidaire. [Site du RTES](#)



Chaque année en novembre, des milliers d'événements pour découvrir une économie qui a du sens [Mois de l'ESS](#)

Contact

- *Map* Mairie de Lorient
2 Boulevard Leclerc
CS 30010 - 56315 Lorient Cedex
- *Téléphone* 02 97 02 22 00
- *Enveloppe* contact@lorient.bzh

Pour postuler à un emploi ou envoyer une candidature spontanée, [cliquez ici](#)

Horaires d'ouverture

Du lundi au vendredi de 8h30 à 17h15
Le samedi de 9h à 12h, état civil uniquement

[Nous écrire](#)

[Lorient Mag : accès au kiosque](#)

[L'appli Lorient et moi : les liens de téléchargement](#)

Pour ses actions liées à la transition numérique de l'administration :

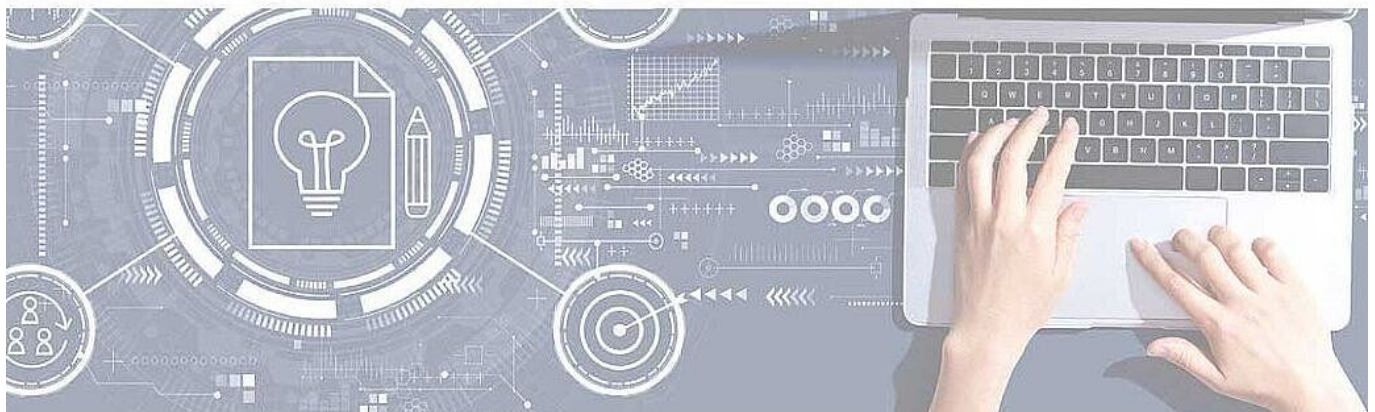
DSIL

- >> Infrastructure serveur performante et sécurisée
- >> Mise en place des applications de la Ville (dont mise à jour de la messagerie et de la suite bureautique)



la Ville de Lorient bénéficie d'une subvention de **417 500 €** dans le cadre de France Relance

>> Au total, **1,23 millions d'euros** sont mobilisés pour un territoire connecté avec des services publics dématérialisés qui facilitent la vie, et une e-administration collaborative et simplifiée.



COFINANCÉ PAR

**UNION EUROPÉENNE
UNANIEZH EUROPA**



FINANCEMENT
DANS LE CADRE
DE LA RÉPONSE
DE L'UNION
À LA PANDÉMIE
DE COVID-19



**L'Europe s'engage
en Bretagne** / Avec le Fonds européen
de développement régional

COFINANCÉ PAR _____

UNION EUROPÉENNE
UNANIEZH EUROPA



***L'Europe s'engage
en Bretagne***

*Avec le Fonds européen
de développement régional*

© 2018 - Site officiel de la ville de Lorient

- [Rainbow](#)
- [Support](#)
- [Accessibilité](#)
- [Plan du site](#)
- [Données personnelles](#)
- [Mentions légales](#)
- [Formulaire de contact](#)

- [Imprimer](#)
- [PDF](#)
- [Partager](#)
[Facebook](#)[Twitter](#)[Addthis](#)

[Retour en haut](#)