

[aller au menu](#) [aller au contenu](#) [accessibilité](#)



VILLE DE LORIENT

- [EN](#)Version anglaise du site
- [BZH](#)Version bretonne du site
- [Plan de ville](#)
- [Facebook](#)
- [Twitter](#)
- [Instagram](#)
- [LinkedIn](#)
- [YouTube](#)

[ti-user](#)[Démarche](#)[ti-user](#)[Je participe](#) [Toggle navigation](#)

- [Recherche](#)
- [Actualités](#)
- [Services](#)
- [Vie municipale](#)
- [Territoire](#)
- [ti-user](#)[Démarches](#)
- [ti-user](#)[Je participe](#)





1. [Accueil](#)
2. [Vie municipale](#)
3. [Egalité femmes - hommes](#)
4. [Lutte contre les violences faites aux femmes](#)
5. Demandez Angela

Demandez Angela

L'idée de cette initiative est de créer un réseau de lieux sûrs, constitués notamment de bars, hôtels, commerces ouverts en soirée par exemple, mais pas uniquement, pour prévenir et lutter contre le harcèlement de rue.

Les commerces partenaires apposent un autocollant sur leur vitrine et à l'intérieur de l'établissement. La personne qui se sent en difficulté peut se présenter à tout moment auprès du personnel et "demander Angela". Une entraide se met en place qui peut consister à appeler un taxi ou une personne de confiance, permettre à la personne de se sentir entourée et en sécurité en restant quelque temps sur place, prévenir des secours, boire un verre d'eau, etc.

En aucun cas il ne s'agit d'un service de secours immédiat. Les menaces explicites, dangers graves et imminents doivent faire l'objet d'un appel au 17 pour être en relation avec la Police.

Lorient s'engage dans le dispositif en mobilisant des partenaires, en particulier des commerces de bars, hôtellerie, établissements de nuit et restauration.

Consultez les informations nationales sur le [dispositif "Demandez Angela" en cliquant ici](#)

**Vous êtes suivi-e ?
Victime d'agression ?
En insécurité ?**

Vous pouvez demander

Angéla

Dans l'un des
établissements refuges

**Vous êtes suivi-e ?
Victime d'agression ?
En Insécurité ?**

ici, demandez

Angéla



Un dispositif soutenu par la Ville de Lorient

**Repérez-les
grâce à
cet autocollant**



En cas d'urgence
appelez le

17



Retrouver la liste des établissements refuges sur :

www.lorient.bzh



**VILLE DE
LORIENT**

Suivi-e ? Harcelé-e ? Demandez Angela !

Les commerçants qui se sont engagés dans le dispositif "Demandez Angela" au 9 juillet 2024

Secteur centre-ville

- Le Club Bulot, quai du Péristyle
- L'Australia street, 17 place Jules Ferry
- Le Bar d'en face, 18 rue Poissonnière
- Tavarn ar roue Morvan, 1 place Polig Montjarret
- Bossa, 11 place Aristide Briand
- Le Vogue, 5 place Jules Ferry

Secteur gare

- Loco Loca, place François Mitterrand
- Le Zampa, 19 bd Franchet d'Esperey

Contact

- *Map* Mairie de Lorient
2 Boulevard Leclerc
CS 30010 - 56315 Lorient Cedex
- *Téléphone* 02 97 02 22 00
- *Enveloppe* contact@lorient.bzh

Pour postuler à un emploi ou envoyer une candidature spontanée, [cliquez ici](#)

Horaires d'ouverture

Du lundi au vendredi de 8h30 à 17h15
Le samedi de 9h à 12h, état civil uniquement

[Nous écrire](#)

[Lorient Mag : accès au kiosque](#)

[L'appli Lorient et moi : les liens de téléchargement](#)

Pour ses actions liées à la transition numérique de l'administration :

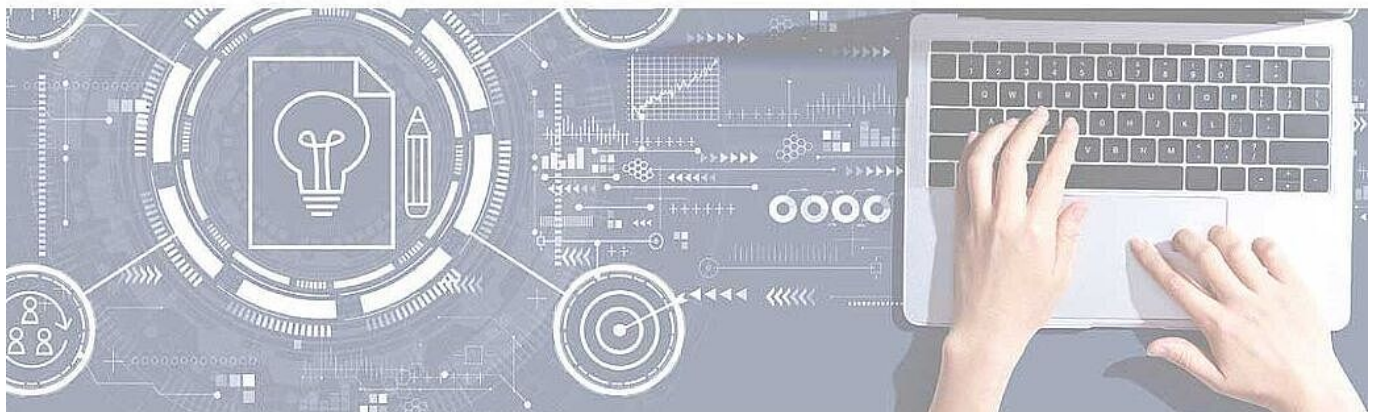
DSIL

- >> Infrastructure serveur performante et sécurisée
- >> Mise en place des applications de la Ville (dont mise à jour de la messagerie et de la suite bureautique)



la Ville de Lorient bénéficie d'une subvention de **417 500 €** dans le cadre de France Relance

>> Au total, **1,23 millions d'euros** sont mobilisés pour un territoire connecté avec des services publics dématérialisés qui facilitent la vie, et une e-administration collaborative et simplifiée.



COFINANCÉ PAR

**UNION EUROPÉENNE
UNANIEZH EUROPA**



FINANCEMENT
DANS LE CADRE
DE LA RÉPONSE
DE L'UNION
À LA PANDÉMIE
DE COVID-19



**L'Europe s'engage
en Bretagne** / Avec le Fonds européen
de développement régional

COFINANCÉ PAR _____

UNION EUROPÉENNE
UNANIEZH EUROPA



***L'Europe s'engage
en Bretagne***

*Avec le Fonds européen
de développement régional*

© 2018 - Site officiel de la ville de Lorient

- [Rainbow](#)
- [Support](#)
- [Accessibilité](#)
- [Plan du site](#)
- [Données personnelles](#)
- [Mentions légales](#)
- [Formulaire de contact](#)

- [Imprimer](#)
- [PDF](#)
- [Partager](#)
[Facebook](#)[Twitter](#)[Addthis](#)

[Retour en haut](#)