



# VILLE DE LORIENT

- [EN](#)Version anglaise du site
- [BZH](#)Version bretonne du site
- [Plan de ville](#)
- [Facebook](#)
- [Twitter](#)
- [Instagram](#)
- [LinkedIn](#)
- [YouTube](#)

[ti-user](#)[Démarche](#)[ti-user](#)[Je participe](#) [Toggle navigation](#)

- [Recherche](#)
- [Actualités](#)
- [Services](#)
- [Vie municipale](#)
- [Territoire](#)
- [ti-user](#)[Démarches](#)
- [ti-user](#)[Je participe](#)

19 ANS



CÉRÉMONIE CITOYENNE  
PARTICIPER - S'ENGAGER - VOTER

16 - 19 ANS



16 - 19 ANS



**CÉRÉMONIE CITOYENNE**  
PARTICIPER - S'ENGAGER - VOTER

16 - 19 ANS



**CÉRÉ**  
PARTICIPER

1. [Accueil](#)
2. [Vie municipale](#)
3. [Proximité](#)
4. Cérémonie citoyenne

## Cérémonie citoyenne



[Voter](#)



[Jeunes à Lorient](#)



[Ma ville, je l'aime, je](#)

[m'engage !](#) [Maël Auffret-Prieto, ambassadeur de la Ville en 2021](#)

# Contact

- *Map* Mairie de Lorient  
2 Boulevard Leclerc  
CS 30010 - 56315 Lorient Cedex
- *Téléphone* 02 97 02 22 00
- *Enveloppe* [contact@mairie-lorient.fr](mailto:contact@mairie-lorient.fr)

Pour postuler à un emploi ou envoyer une candidature spontanée, [cliquez ici](#)

## Horaires d'ouverture

Du lundi au vendredi de 8h30 à 17h15  
Le samedi de 9h à 12h, état civil uniquement

[Nous écrire](#)



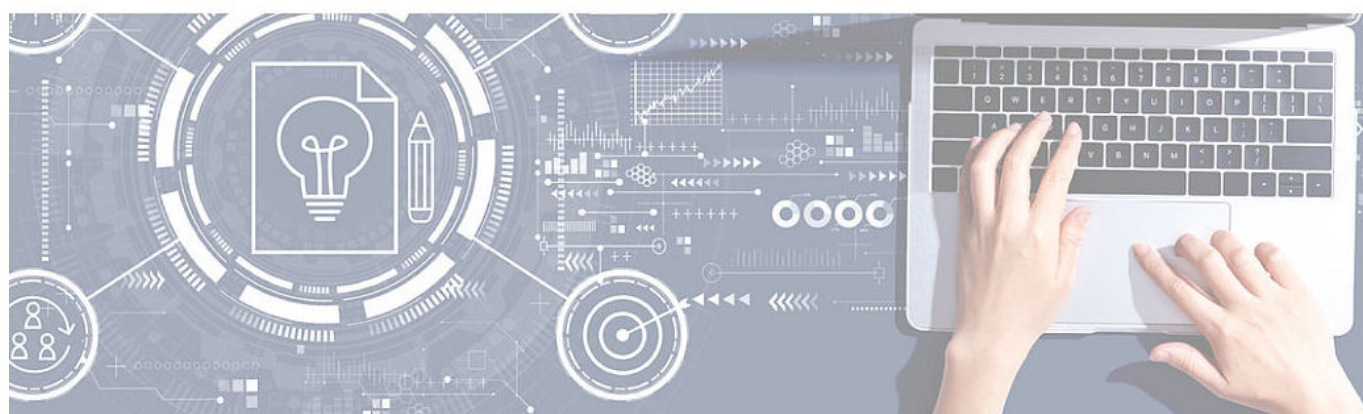
Pour ses actions liées à la transition numérique de l'administration :

- >> Infrastructure serveur performante et sécurisée
- >> Mise en place des applications de la Ville (dont mise à jour de la messagerie et de la suite bureautique)



la Ville de Lorient bénéficie d'une subvention de **414 700 €** dans le cadre de France Relance

>> Au total, **1,23 millions d'euros** sont mobilisés pour un territoire connecté avec des services publics dématérialisés qui facilitent la vie, et une e-administration collaborative et simplifiée.



COFINANCÉ PAR \_\_\_\_\_

UNION EUROPÉENNE  
UNANIEZH EUROPA



***L'Europe s'engage  
en Bretagne***

*Avec le Fonds européen  
de développement régional*

**Le kiosque**

[Accès aux magazines](#)

**Téléchargez l'appli**

- [Android](#)
- [IOS](#)

**Suivez-nous**

- [Facebook](#)
- [Twitter](#)
- [Instagram](#)
- [LinkedIn](#)
- [YouTube](#)

- [Rainbow](#)
- [Support](#)
- [Accessibilité](#)
- [Plan du site](#)
- [Données personnelles](#)
- [Mentions légales](#)
- [Formulaire de contact](#)

- [Imprimer](#)
- [PDF](#)
- [Partager](#)  
[Facebook](#)[Twitter](#)[Addthis](#)

[Retour en haut](#)