

[aller au menu](#) [aller au contenu](#) [accessibilité](#)

lorient.bzh

- [ENVersion anglaise du site](#)
- [BZHVersion bretonne du site](#)
- [Plan de ville](#)
- [Facebook](#)
- [Twitter](#)
- [Instagram](#)
- [LinkedIn](#)
- [YouTube](#)

[ti-user](#)[Démarche](#)[ti-user](#)[Je participe](#) [Toggle navigation](#)

- [Recherche](#)
- [Actualités](#)
- [Services](#)
- [Vie municipale](#)
- [Territoire](#)
- [ti-userDémarches](#)
- [ti-userJe participe](#)



1. [Accueil](#)
2. [Territoire](#)
3. [Mobilités](#)
4. Charte de la rue

Charte de la rue



NOUVEAUX MODES

DE DÉPLACEMENTS URBAINS INDIVIDUELS
CIRCULATION - ZONES 20 - 30 - 50 - 70

Sécurité et convivialité

Charte de la rue lorientaise : la rue est un lieu de vie commun à tous, ouvert à de multiples usages.

Dans tous les projets d'urbanisme, une exigence : le partage de l'espace, pour une circulation apaisée, sécurisée, et des modes de déplacements diversifiés.

La signature de la charte de la rue par des représentants d'usagers le 26 juin 2017, est l'occasion de revenir sur les aménagements réalisés dans un esprit "Code de la rue".

Zones de rencontre, tourne-à-droite, double-sens cyclables... Partageons la rue, et circulons en toute convivialité !

Le livret, consultable ci-contre, est disponible en version papier à l'accueil de l'hôtel de ville, à la Boutique Vélo, à l'office du tourisme, Abri Syklett', etc

[Consulter le charte de la rue en version pdf](#)

[Consulter l'arrêté 1659 concernant la circulation des poids lourds à Lorient](#)

Pour plus de confort, la Charte de la rue existe en version audio

Pour recevoir une **version audio sur CD**, contactez le service Communication au 02 97 02 59 20.

Retrouvez ci-dessous **8 fichiers au format mp3**

- [Introduction](#)
- [Sommaire](#)
- [Piste 1](#)
- [Piste 2](#)
- [Piste 3](#)
- [Piste 4](#)
- [Piste 5](#)
- [Piste 6](#)

Introduction à la Charte de la rue

[Ecouter l'intro](#)

Sommaire et présentation générale de la Charte de la rue

[Sommaire](#)

Partageons la rue

- Zones 30
- Zones de rencontre (zones 20)

[Zones 30 et 20](#)

Partageons la rue : les vélos

- Doubles sens cyclables
- Sas vélos
- Tout-droit et tourne-à-droite
- Pistes, bandes cyclables et voies vertes

[Circulation des vélos](#)

Aménagement liés au Triskell

- Présentation générale du Triskell
- Ronds-points traversants
- "Chaucidous"

Aires piétonnes

[Triskell et aires piétonnes](#)

Adoptons les bons réflexes : accessibilité et circulation cycliste

- Personnes à mobilité réduite
- Usagers des transports collectifs
- Les riverains
- Règles à respecter par les cyclistes

[Bons réflexes](#)

Adoptons les bons réflexes :

- Engins non motorisés : trottinettes, planche à roulettes, rollers, etc
- Piétons
- Deux-roues motorisés
- Automobilistes

[Bons réflexes](#)

Adoptons les bons réflexes : les professionnels

- Livraisons selon les zones géographiques
- Cas particulier de la rue du Port
- Le règlement de voirie

Contacts

[Bons réflexes : les professionnels](#)

Contact

- *Map* Mairie de Lorient
2 Boulevard Leclerc
CS 30010 - 56315 Lorient Cedex
- *Téléphone* 02 97 02 22 00
- *Enveloppe* contact@mairie-lorient.fr

Pour postuler à un emploi ou envoyer une candidature spontanée, [cliquez ici](#)

Horaires d'ouverture

Du lundi au vendredi de 8h30 à 17h15

Le samedi de 9h à 12h, uniquement pour l'état civil

[Nous écrire](#)

Le kiosque

[Accès aux magazines](#)

LORIENT *mag*

SUPPLÉMENT
DÉTACHABLE
2^e ANNÉE
DE MANDAT



FOCUS / P.8

**Les Conseils Citoyens
de Quartier**

JEUNESSE / P.11

Une aide au permis B

À LA UNE / P.18

**Les solidarités
en action**

Langues

- [ENVersion anglaise du site](#)
- [BZHVersion bretonne du site](#)
- [Plan de ville](#)



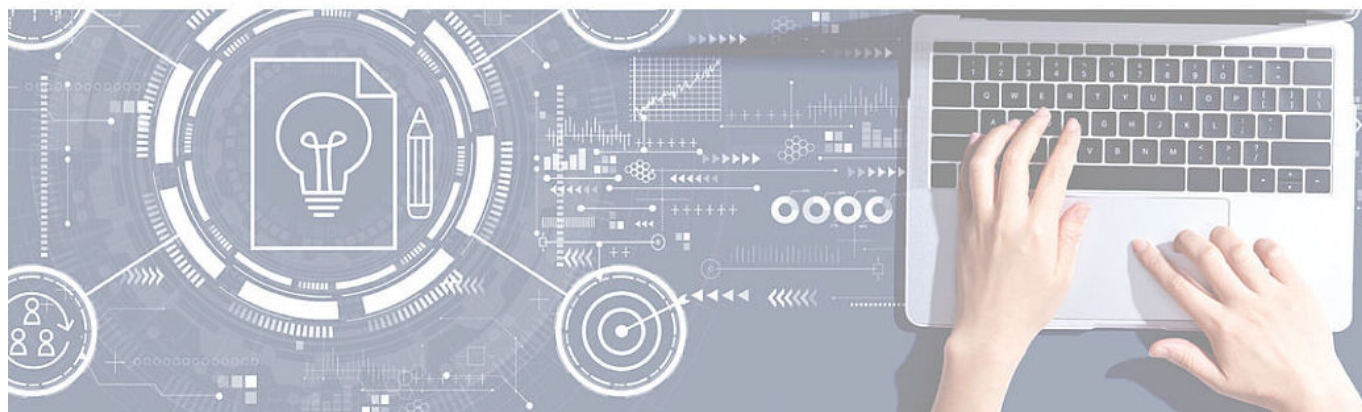
Pour ses actions liées à la transition numérique de l'administration :

- >> Infrastructure serveur performante et sécurisée
- >> Mise en place des applications de la Ville (dont mise à jour de la messagerie et de la suite bureautique)



la Ville de Lorient bénéficie d'une subvention de **414 700 €** dans le cadre de France Relance

>> Au total, **1,23 millions d'euros** sont mobilisés pour un territoire connecté avec des services publics dématérialisés qui facilitent la vie, et une e-administration collaborative et simplifiée.



COFINANCÉ PAR _____

UNION EUROPÉENNE
UNANIEZH EUROPA



***L'Europe s'engage
en Bretagne***

*Avec le Fonds européen
de développement régional*

Suivez-nous

- [Facebook](#)
- [Twitter](#)
- [Instagram](#)
- [LinkedIn](#)
- [YouTube](#)

Téléchargez l'appli

- [Android](#)
- [IOS](#)

© 2018 - Site officiel de la ville de Lorient

- [Rainbow](#)
- [Support](#)
- [Accessibilité](#)
- [Plan du site](#)
- [Données personnelles](#)

- [Mentions légales](#)
- [Formulaire de contact](#)

- [Imprimer](#)
- [PDF](#)
- [Partager](#)
[Facebook](#)[Twitter](#)[Addthis](#)

[Retour en haut](#)