

[aller au menu](#) [aller au contenu](#) [accessibilité](#)



VILLE DE LORIENT

- [ENVersion anglaise du site](#)
- [BZHVersion bretonne du site](#)
- [Plan de ville](#)
- [Facebook](#)
- [Twitter](#)
- [Instagram](#)
- [LinkedIn](#)
- [YouTube](#)

[ti-user](#)[Démarchesti-user](#)[Je participe](#) [Toggle navigation](#)

- [Recherche](#)
- [Actualités](#)
- [Services](#)
- [Vie municipale](#)
- [Territoire](#)
- [ti-userDémarches](#)
- [ti-userJe participe](#)





1. [Accueil](#)
2. [Territoire](#)
3. [Quartiers](#)
4. Bois du Château

Bois du Château



[Bois du Château](#)

[Rénovation urbaine de](#)



[Offres d'emploi en lien](#)

[avec la rénovation urbaine](#)



LA MAISON DU PROJET

[La Maison du projet](#)



[Prendre place](#)



[Une micro-ferme dans le parc du Bois du Château](#)

À Bois du Château, les interventions se poursuivent sur la future entrée ouest.

Trois bâtiments sont construits par notre bailleur social Morbihan Habitat pour 63 logements au total, tandis que l'aménagement des espaces publics débutera en novembre. Dans un esprit de "parc habité" et de convivialité, la part belle sera faite à la présence de la nature (pelouses, bouquets d'arbres, trottoirs plantés, massifs...), aux cheminements doux et au mobilier urbain ludique et convivial (tables de jeux, de pique-nique, zones de détente...).

Bois du Château a par ailleurs été retenu dans le cadre de la démarche "Quartiers résilients" par l'ANRU (agence nationale pour la rénovation urbaine) : il fait partie des 50 quartiers en France qui pourront bénéficier d'un appui renforcé avec des financements dédiés et un accompagnement en ingénierie.

Actu été 2023

Contact

- *Map* Mairie de Lorient
2 Boulevard Leclerc
CS 30010 - 56315 Lorient Cedex
- *Téléphone* 02 97 02 22 00
- *Enveloppe* contact@lorient.bzh

Pour postuler à un emploi ou envoyer une candidature spontanée, [cliquez ici](#)

Horaires d'ouverture

Du lundi au vendredi de 8h30 à 17h15
Le samedi de 9h à 12h, état civil uniquement

[Nous écrire](#)

Lorient Mag : accès au kiosque

L'appli Lorient et moi : les liens de téléchargement

Pour ses actions liées à la transition numérique de l'administration :

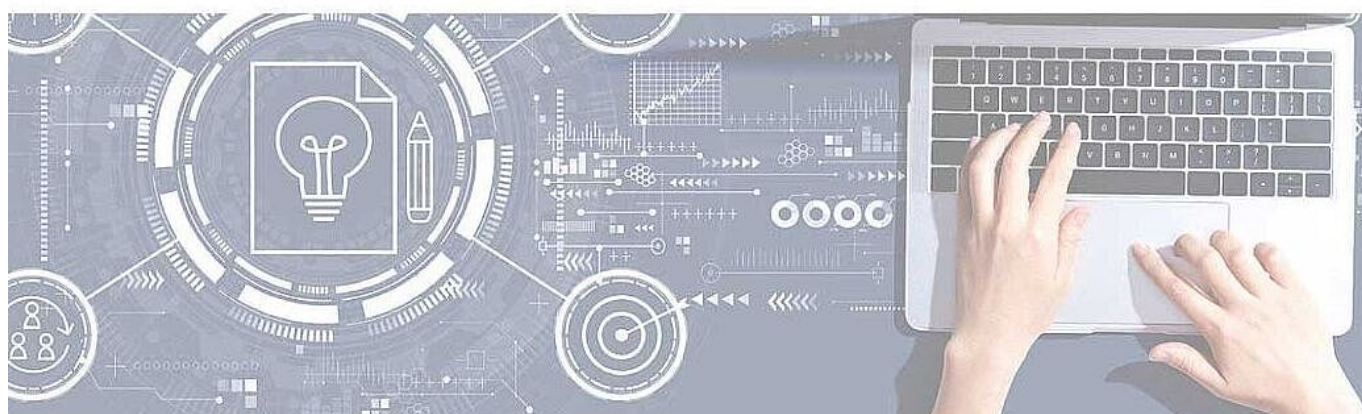
DSIL

- >> Infrastructure serveur performante et sécurisée
- >> Mise en place des applications de la Ville (dont mise à jour de la messagerie et de la suite bureautique)



la Ville de Lorient bénéficie d'une subvention de **417 500 €** dans le cadre de France Relance

>> Au total, **1,23 millions d'euros** sont mobilisés pour un territoire connecté avec des services publics dématérialisés qui facilitent la vie, et une e-administration collaborative et simplifiée.



COFINANCÉ PAR

UNION EUROPÉENNE
UNANIEZH EUROPA



FINANCEMENT
DANS LE CADRE
DE LA RÉPONSE
DE L'UNION
À LA PANDÉMIE
DE COVID-19



**L'Europe s'engage
en Bretagne** / Avec le Fonds européen
de développement régional

COFINANCÉ PAR _____

UNION EUROPÉENNE
UNANIEZH EUROPA



***L'Europe s'engage
en Bretagne***

*Avec le Fonds européen
de développement régional*

© 2018 - Site officiel de la ville de Lorient

- [Rainbow](#)
- [Support](#)
- [Accessibilité](#)
- [Plan du site](#)
- [Données personnelles](#)
- [Mentions légales](#)
- [Formulaire de contact](#)

- [Imprimer](#)
- [PDF](#)
- [Partager](#)
[Facebook](#)[Twitter](#)[Addthis](#)

[Retour en haut](#)