

[aller au menu](#) [aller au contenu](#) [accessibilité](#)



VILLE DE LORIENT

- [EN](#)Version anglaise du site
- [BZH](#)Version bretonne du site
- [Plan de ville](#)
- [Facebook](#)
- [Twitter](#)
- [Instagram](#)
- [LinkedIn](#)
- [YouTube](#)

[ti-user](#)[Démarche](#)[ti-user](#)[Je participe](#) [Toggle navigation](#)

- [Recherche](#)
- [Actualités](#)
- [Services](#)
- [Vie municipale](#)
- [Territoire](#)
- [ti-user](#)[Démarches](#)
- [ti-user](#)[Je participe](#)





1. [Accueil](#)
2. [Territoire](#)
3. [Mobilités](#)
4. Lorient à vélo

Lorient à vélo

NOUVEAU
Location de vélos
à assistance électrique

Maison du Vélo
10 rue Victor Massé
56100 Lorient
contact@izilo.bzh
02 30 91 94 62

Ouverture à partir du 1^{er} juillet 2024

Faites votre réservation en ligne! > **izilo.bzh**

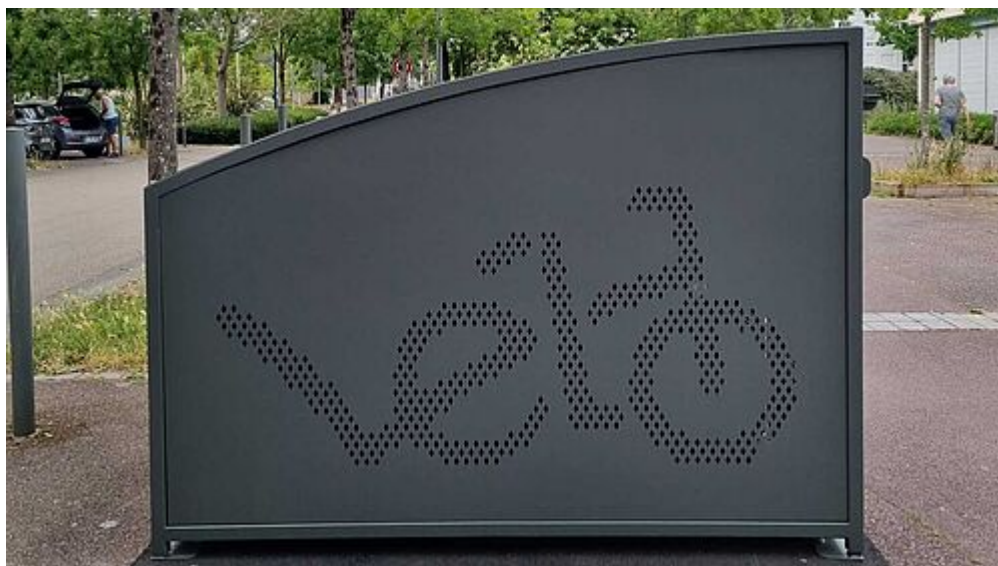
[Service de location](#)

[vélos électriques - Izilo Mobilités de Lorient Agglomération](#)



[Boutique vélo : Vélo an](#)

[Orient](#)



[Boxes à vélos](#)



[Label Ville à vélo](#)



[Lorient ville cyclable](#)



SERVICES COMMERCES PROXIMITÉ

- 1 Station Taxis
- 2 La Poste
- 3 Mission locale relais pour l'emploi du Pays de Lorient
- 4 Entrée gare ferroviaire (Sud) et accès passerelle pour rejoindre le Nord des voies et le quartier de Kerenbihen
- 5 Accès gare routière et bus CTR
- 6 Médiathèque

À VÉLO DANS LORIENT... ET AU-DELÀ !

Lorient a réalisé de nombreux aménagements dédiés au vélo. Il existe aujourd'hui 50 km de voies cyclables et des places sécurisées partout en ville.

- 1 Voies cyclables
- 2 Places sécurisées
- 3 Places sécurisées
- 4 Places sécurisées
- 5 Places sécurisées
- 6 Places sécurisées
- 7 Places sécurisées
- 8 Places sécurisées
- 9 Places sécurisées
- 10 Places sécurisées
- 11 Places sécurisées
- 12 Places sécurisées
- 13 Places sécurisées
- 14 Places sécurisées
- 15 Places sécurisées
- 16 Places sécurisées
- 17 Places sécurisées
- 18 Places sécurisées
- 19 Places sécurisées
- 20 Places sécurisées
- 21 Places sécurisées
- 22 Places sécurisées
- 23 Places sécurisées
- 24 Places sécurisées
- 25 Places sécurisées
- 26 Places sécurisées
- 27 Places sécurisées
- 28 Places sécurisées
- 29 Places sécurisées
- 30 Places sécurisées
- 31 Places sécurisées
- 32 Places sécurisées
- 33 Places sécurisées
- 34 Places sécurisées
- 35 Places sécurisées
- 36 Places sécurisées
- 37 Places sécurisées
- 38 Places sécurisées
- 39 Places sécurisées
- 40 Places sécurisées
- 41 Places sécurisées
- 42 Places sécurisées
- 43 Places sécurisées
- 44 Places sécurisées
- 45 Places sécurisées
- 46 Places sécurisées
- 47 Places sécurisées
- 48 Places sécurisées
- 49 Places sécurisées
- 50 Places sécurisées

DE LORIENT À SAINT-BRIEUC

Depuis le matin à Lorient jusqu'à la nuit à Saint-Brieuc, le vélo est le moyen idéal pour découvrir le territoire breton. Le réseau de voies cyclables permet de rejoindre facilement les villes de Saint-Brieuc, Combourg, Dinan, Lamballe, et Saint-Malo. Le réseau de voies cyclables est sécurisé et permet de profiter pleinement de la découverte du territoire breton.

Logo Lorient Métropole 56

Logo MOBILITÉ BZH



Pour connaître les aides nationales à l'achat d'un vélo, [cliquez ici](#) !

Une aide octroyée par Lorient Agglomération est également prévue. [En savoir plus en cliquant ici](#)

Contact

- *Map* Mairie de Lorient
2 Boulevard Leclerc
CS 30010 - 56315 Lorient Cedex
- *Téléphone* 02 97 02 22 00
- *Enveloppe* contact@lorient.bzh

Pour postuler à un emploi ou envoyer une candidature spontanée, [cliquez ici](#)

Horaires d'ouverture

Du lundi au vendredi de 8h30 à 17h15
Le samedi de 9h à 12h, état civil uniquement

[Nous écrire](#)

[Lorient Mag : accès au kiosque](#)

[L'appli Lorient et moi : les liens de téléchargement](#)

Pour ses actions liées à la transition numérique de l'administration :

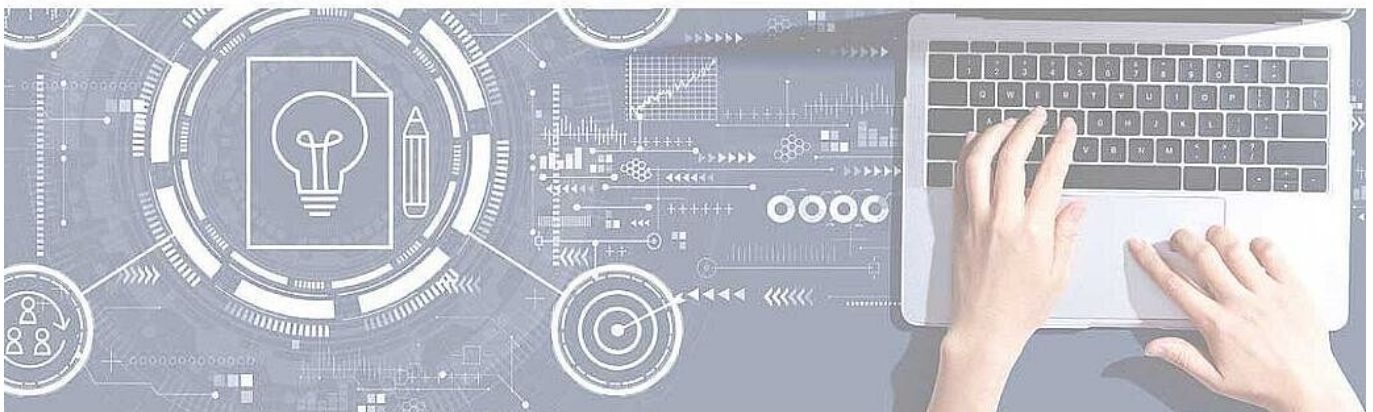
DSIL

- >> Infrastructure serveur performante et sécurisée
- >> Mise en place des applications de la Ville (dont mise à jour de la messagerie et de la suite bureautique)



la Ville de Lorient bénéficie d'une subvention de **417 500 €** dans le cadre de France Relance

>> Au total, **1,23 millions d'euros** sont mobilisés pour un territoire connecté avec des services publics dématérialisés qui facilitent la vie, et une e-administration collaborative et simplifiée.



COFINANCÉ PAR

**UNION EUROPÉENNE
UNANIEZH EUROPA**



FINANCEMENT
DANS LE CADRE
DE LA RÉPONSE
DE L'UNION
À LA PANDÉMIE
DE COVID-19



**L'Europe s'engage
en Bretagne** / Avec le Fonds européen
de développement régional

COFINANCÉ PAR _____

UNION EUROPÉENNE
UNANIEZH EUROPA



***L'Europe s'engage
en Bretagne***

*Avec le Fonds européen
de développement régional*

© 2018 - Site officiel de la ville de Lorient

- [Rainbow](#)
- [Support](#)
- [Accessibilité](#)
- [Plan du site](#)
- [Données personnelles](#)
- [Mentions légales](#)
- [Formulaire de contact](#)

- [Imprimer](#)
- [PDF](#)
- [Partager](#)
[Facebook](#)[Twitter](#)[Addthis](#)

[Retour en haut](#)