

[aller au menu](#) [aller au contenu](#) [accessibilité](#)



# VILLE DE LORIENT

- [EN](#)Version anglaise du site
- [BZH](#)Version bretonne du site
- [Plan de ville](#)
- [Facebook](#)
- [Twitter](#)
- [Instagram](#)
- [LinkedIn](#)
- [YouTube](#)

[ti-user](#)[Démarche](#)[ti-user](#)[Je participe](#) [Toggle navigation](#)

- [Recherche](#)
- [Actualités](#)
- [Services](#)
- [Vie municipale](#)
- [Territoire](#)
- [ti-user](#)[Démarches](#)
- [ti-user](#)[Je participe](#)





1. [Accueil](#)
2. [Territoire](#)
3. [International](#)
4. Actualités jumelage et international

## Actualités jumelage et international

---

De 2006 à 2016, les deux établissements ont organisé des échanges classiques menés par les professeurs d'espagnol. Depuis 2023, l'esprit de cet échange a changé et il est désormais basé sur un projet commun traité tout au long de l'année.

Les collégiens de Lorient et Valladolid ont travaillé toute l'année en collaboration sur la thématique du "7<sup>e</sup> continent", cet agglomérat de plastique aussi appelé "vortex de déchets" qui se situe au nord-est du Pacifique. L'objectif du travail est de faire réfléchir les élèves sur l'impact de tout un chacun sur son environnement et plus spécifiquement sur la pollution des océans qui commence à nos pieds. Leurs travaux seront présentés dans un journal qu'ils enregistreront ensemble au cours de leur séjour. Ces travaux ont été menés en français, espagnol et anglais. La langue n'est pas une barrière pour travailler ensemble. L'objectif de ce projet est également de participer à l'éducation de futurs citoyens européens responsables.

Au programme : visites patrimoniales, économiques et scientifiques (Cité de la Voile, pôle course au large, sous-marin Flore, criée, port de pêche, rade de Lorient), atelier sur la pollution plastique à la Maison de la mer, initiation au paddle à Kerguelen, immersion des élèves en cours et travail sur le projet.

Merci à tous ceux qui rendent cet échange possible : les établissements, les enseignants, les familles, les élèves.

## Contact

- *Map* Mairie de Lorient  
2 Boulevard Leclerc

- CS 30010 - 56315 Lorient Cedex
- Téléphone 02 97 02 22 00
  - Enveloppe [contact@lorient.bzh](mailto:contact@lorient.bzh)

Pour postuler à un emploi ou envoyer une candidature spontanée, [cliquez ici](#)

## Horaires d'ouverture

Du lundi au vendredi de 8h30 à 17h15  
Le samedi de 9h à 12h, état civil uniquement

[Nous écrire](#)

[Lorient Mag : accès au kiosque](#)

[L'appli Lorient et moi : les liens de téléchargement](#)

Pour ses actions liées à la transition numérique de l'administration :

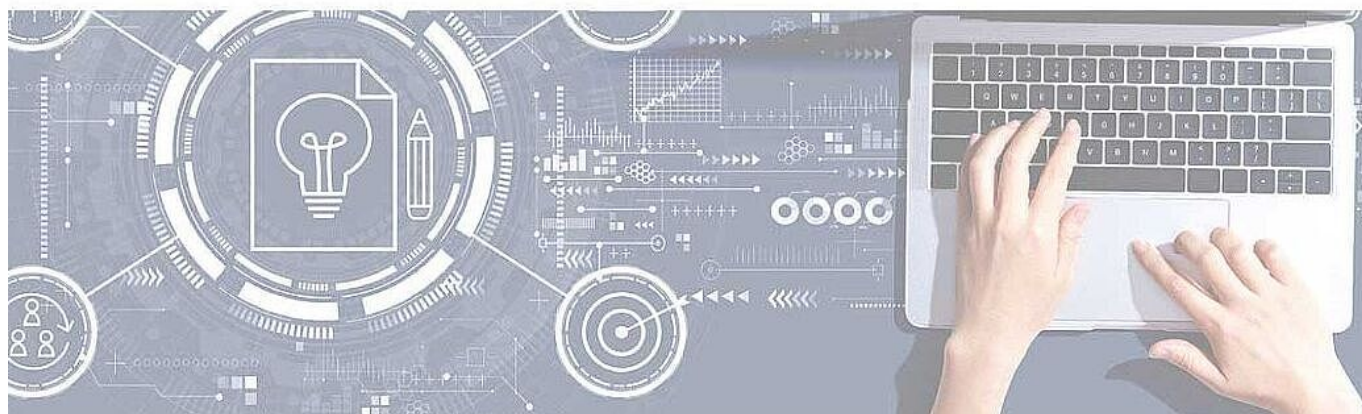
# DSIL

- >> Infrastructure serveur performante et sécurisée
- >> Mise en place des applications de la Ville (dont mise à jour de la messagerie et de la suite bureautique)



la Ville de Lorient bénéficie d'une subvention de  
**417 500 €** dans le cadre de France Relance

>> Au total, **1,23 millions d'euros** sont mobilisés pour un territoire connecté avec des services publics dématérialisés qui facilitent la vie, et une e-administration collaborative et simplifiée.





COFINANCÉ PAR

UNION EUROPÉENNE  
UNANIEZH EUROPA



FINANCEMENT  
DANS LE CADRE  
DE LA RÉPONSE  
DE L'UNION  
À LA PANDÉMIE  
DE COVID-19



**L'Europe s'engage  
en Bretagne** / Avec le Fonds européen  
de développement régional

COFINANCÉ PAR

UNION EUROPÉENNE  
UNANIEZH EUROPA



**L'Europe s'engage  
en Bretagne** / Avec le Fonds européen  
de développement régional

© 2018 - Site officiel de la ville de Lorient

- [Rainbow](#)
- [Support](#)
- [Accessibilité](#)
- [Plan du site](#)

- [Données personnelles](#)
- [Mentions légales](#)
- [Formulaire de contact](#)

- [Imprimer](#)

- [PDF](#)

- [Partager](#)

[Facebook](#)[Twitter](#)[Addthis](#)

[Retour en haut](#)