

[aller au menu](#) [aller au contenu](#) [accessibilité](#)



VILLE DE LORIENT

- [EN](#)Version anglaise du site
- [BZH](#)Version bretonne du site
- [Plan de ville](#)
- [Facebook](#)
- [Twitter](#)
- [Instagram](#)
- [LinkedIn](#)
- [YouTube](#)

[ti-user](#)[Démarche](#)[ti-user](#)[Je participe](#) [Toggle navigation](#)

- [Recherche](#)
- [Actualités](#)
- [Services](#)
- [Vie municipale](#)
- [Territoire](#)
- [ti-user](#)[Démarches](#)
- [ti-user](#)[Je participe](#)





1. [Accueil](#)
2. [Actualités](#)
3. Budget participatif : le projet de fresque prend forme



Budget participatif : le projet de fresque prend forme

11/09/2023

La Ville lance la réalisation du projet de "fresque immense" proposé par David Saenz dans le cadre de la première édition du budget participatif. Une initiative, rappelons-le, largement plébiscitée par les Lorientais. Les deux artistes Jean Moderne et Yann Le Berre vont marier leurs deux univers pour mener à bien ce projet. D'une surface de 270 m², la fresque est réalisée sur le pignon d'un immeuble quai de Rohan, un emplacement stratégique en plein cœur de ville. La circulation et le stationnement à proximité seront réglementés le temps de sa conception, du 19 au 29 septembre.

Les Lorientais sont déjà habitués à voir fleurir dans l'espace public, ici un collage, là un pochoir, plus loin, dans le secteur des ports, de nombreuses fresques et peintures éphémères, recouvertes au fil des mois par d'autres créations. Aujourd'hui cet art est reconnu, apprécié, recherché. Les artistes hier anonymes et cachés travaillent désormais au grand jour, répondent à des commandes privées ou publiques, et ont leur place dans le marché de l'art. Les murs de Lorient, notamment à La Perrière, sont un terrain d'expérimentation depuis plus de vingt ans pour les graffeurs venus de la Bretagne et au-

delà.

Avec la réalisation de la fresque géante issue des projets du budget participatif, ce travail atteint une nouvelle dimension et aura, au sens propre, pignon sur rue ! En passant de la clandestinité à la lumière, l'univers du graffiti, passé au rang d'art majeur, se dévoile à tous, public initié ou non. L'intention de ce projet est de soutenir la création artistique en dynamisant l'espace public et en rendant l'art accessible à tous.

Plus d'info sur les artistes

- [Jean Moderne dit RCF1](#)
- [Yann Le Berre dit Yann l'Outsider](#)

Soyez curieux ! Venez regarder la progression du chantier et partez en exploration urbaine pour repérer un peu partout dans la ville les graffitis, qu'ils se cachent dans les recoins, ou s'affichent fièrement sur des façades ! Suivez aussi le [#streetartlorient](#) sur Instagram !

Contact

- *Map* Mairie de Lorient
2 Boulevard Leclerc
CS 30010 - 56315 Lorient Cedex
- *Téléphone* 02 97 02 22 00
- *Enveloppe* contact@lorient.bzh

Pour postuler à un emploi ou envoyer une candidature spontanée, [cliquez ici](#)

Horaires d'ouverture

Du lundi au vendredi de 8h30 à 17h15
Le samedi de 9h à 12h, état civil uniquement

[Nous écrire](#)

Le kiosque

[Accès au Lorient Mag](#)

Téléchargez l'appli

- [Android](#)
- [IOS](#)

Suivez-nous

- [Facebook](#)
- [Twitter](#)
- [Instagram](#)
- [LinkedIn](#)
- [YouTube](#)

Pour ses actions liées à la transition numérique de l'administration :

DSIL

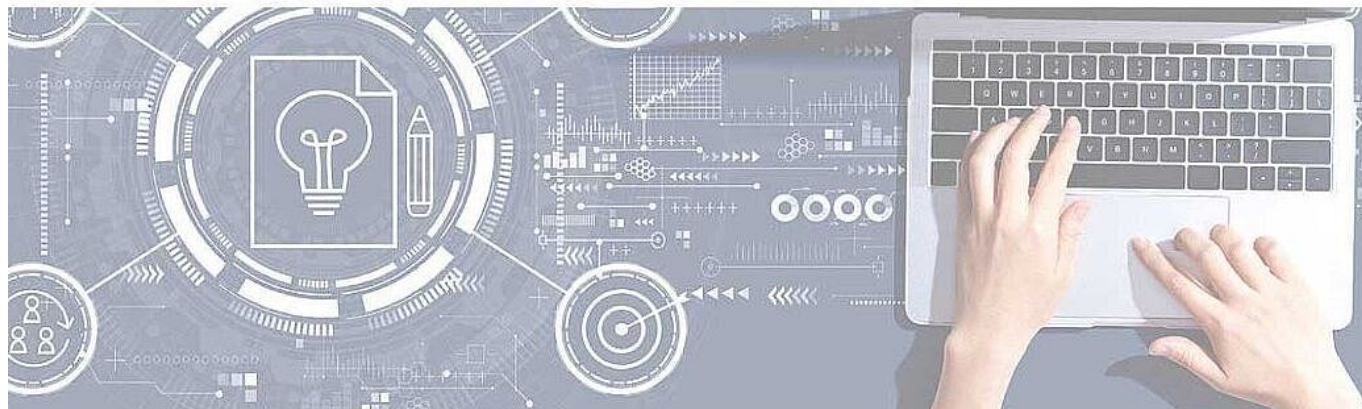
>> Infrastructure serveur performante et sécurisée

>> Mise en place des applications de la Ville (dont mise à jour de la messagerie et de la suite bureautique)



la Ville de Lorient bénéficie d'une subvention de
417 500 € dans le cadre de France Relance

>> Au total, **1,23 millions d'euros** sont mobilisés pour un territoire connecté avec des services publics dématérialisés qui facilitent la vie, et une e-administration collaborative et simplifiée.



COFINANCÉ PAR

UNION EUROPÉENNE
UNANIEZH EUROPA



FINANCEMENT
DANS LE CADRE
DE LA RÉPONSE
DE L'UNION
À LA PANDÉMIE
DE COVID-19



**L'Europe s'engage
en Bretagne** / Avec le Fonds européen
de développement régional

COFINANCÉ PAR

UNION EUROPÉENNE
UNANIEZH EUROPA



**L'Europe s'engage
en Bretagne** / Avec le Fonds européen
de développement régional

© 2018 - Site officiel de la ville de Lorient

- [Rainbow](#)
- [Support](#)
- [Accessibilité](#)
- [Plan du site](#)

- [Données personnelles](#)
- [Mentions légales](#)
- [Formulaire de contact](#)

- [Imprimer](#)

- [PDF](#)

- [Partager](#)

[Facebook](#)[Twitter](#)[Addthis](#)

[Retour en haut](#)