

[aller au menu](#) [aller au contenu](#) [accessibilité](#)

lorient.bzh

- [EN](#)Version anglaise du site
- [BZH](#)Version bretonne du site
- [Plan de ville](#)
- [Facebook](#)
- [Twitter](#)
- [Instagram](#)
- [LinkedIn](#)
- [YouTube](#)

[ti-user](#)[Démarche](#)[ti-user](#)[Je participe](#) [Toggle navigation](#)

- [Recherche](#)
- [Actualités](#)
- [Services](#)
- [Vie municipale](#)
- [Territoire](#)
- [ti-user](#)[Démarches](#)
- [ti-user](#)[Je participe](#)



1. [Accueil](#)
2. [Actualités](#)
3. Recensement de la population - campagne 2023



Recensement de la population - campagne 2023

29/12/2022

Le recensement, c'est important ! Chaque réponse compte. Il se déroule cette année du 19 janvier au 25 février. Les résultats permettent d'ajuster les politiques publiques à la typologie de la population. Il donne une photographie des habitants à un instant précis.

L'Insee est le seul organisme habilité à exploiter les questionnaires, et cela de façon anonyme. Vos données sont donc protégées !

Êtes-vous concerné ? Comme chaque année à Lorient, 8 % des logements ont été tirés au sort dans le cadre de cette campagne. Si vous faites partie de l'échantillon, vous avez reçu un courrier du maire vous en informant, ainsi que le nom de l'agent recenseur de votre secteur.

Comment répondre ? Il est désormais possible de répondre aux questionnaires en ligne grâce aux identifiants communiqués par l'agent recenseur. Si vous ne pouvez pas répondre par internet, un recensement papier ou en mairie reste toujours possible.

Si vous êtes absent pendant la période de recensement, prévenez le service au 02 97 02 22 00 ; les agents recenseurs peuvent se présenter à votre domicile en horaires décalés

Etudiant à Lorient ? Vous êtes concerné car c'est le lieu d'études qui est pris en compte et non la commune où se situe le foyer familial. De manière générale, que vous soyez Français ou étranger, résident permanent ou pour la durée de vos études, dès lors que vous êtes en France, vous pouvez être concerné par le recensement.

Plus d'infos sur le-recensement-et-moi.fr

Contact

- *Map* Mairie de Lorient
2 Boulevard Leclerc
CS 30010 - 56315 Lorient Cedex
- *Téléphone* 02 97 02 22 00
- *Enveloppe* contact@mairie-lorient.fr

Pour postuler à un emploi ou envoyer une candidature spontanée, [cliquez ici](#)

Horaires d'ouverture

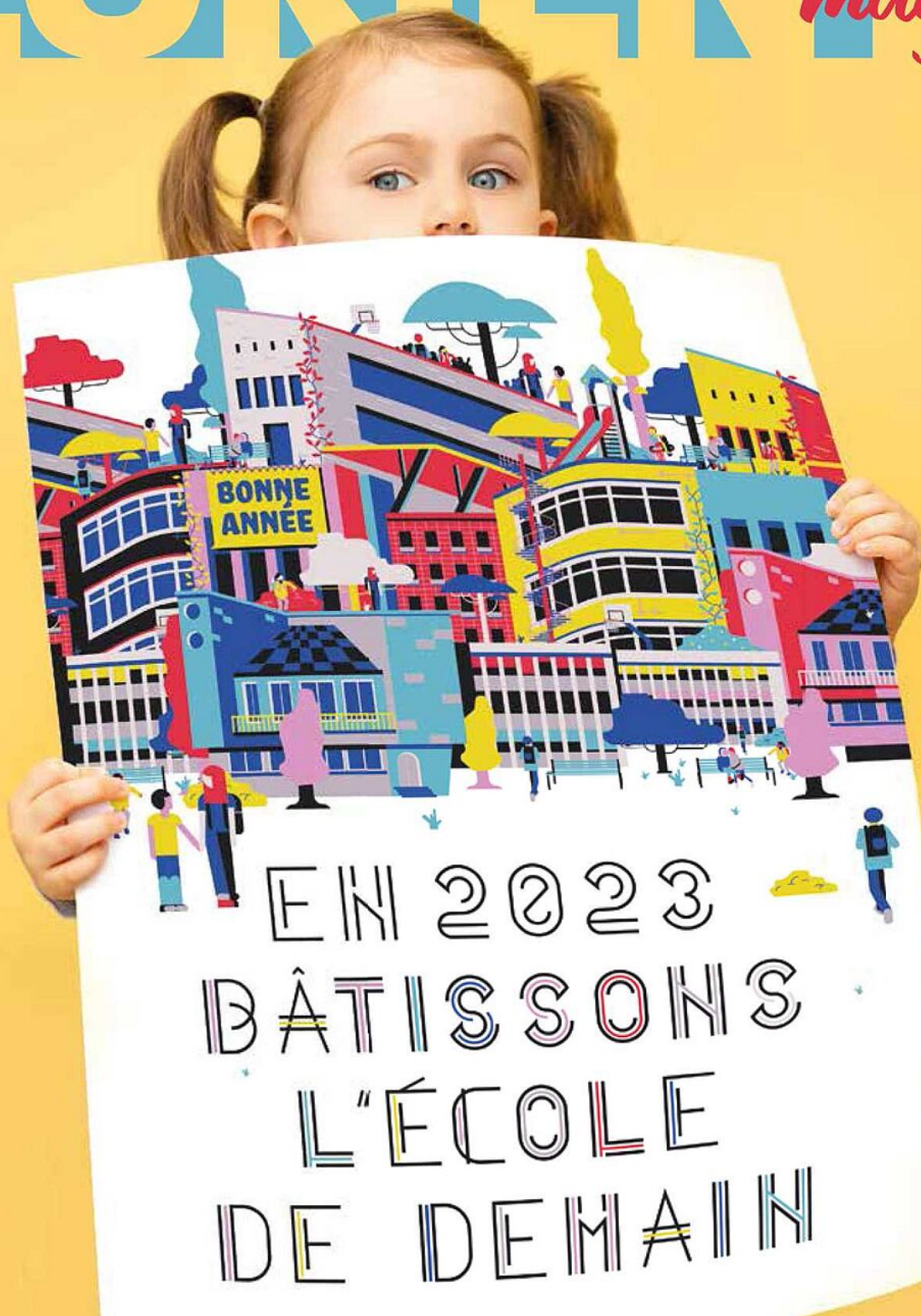
Du lundi au vendredi de 8h30 à 17h15
Le samedi de 9h à 12h, uniquement pour l'état civil

[Nous écrire](#)

Le kiosque

[Accès aux magazines](#)

LORIENT *mag*



Langues

- [ENVersion anglaise du site](#)
- [BZHVersion bretonne du site](#)
- [Plan de ville](#)



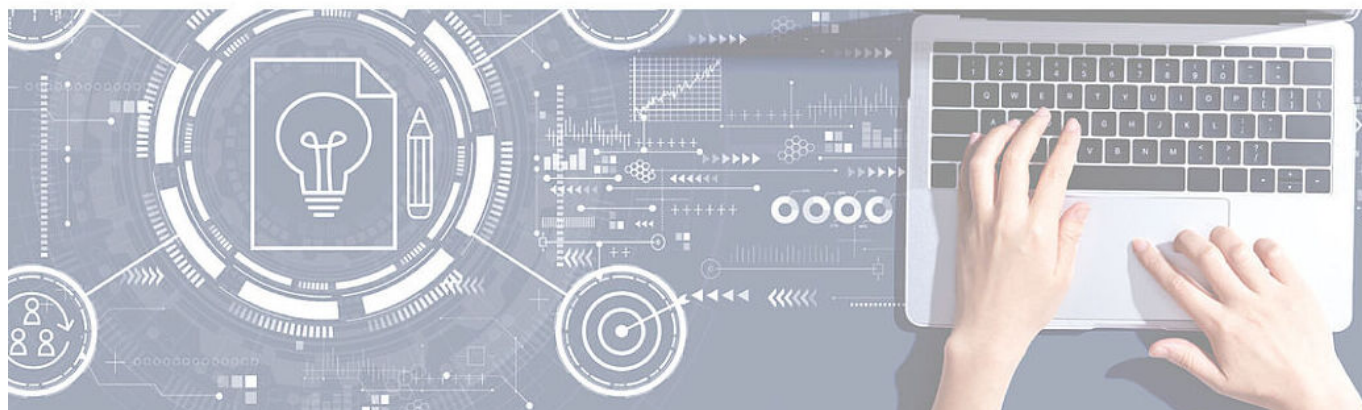
Pour ses actions liées à la transition numérique de l'administration :

- >> Infrastructure serveur performante et sécurisée
- >> Mise en place des applications de la Ville (dont mise à jour de la messagerie et de la suite bureautique)



la Ville de Lorient bénéficie d'une subvention de **414 700 €** dans le cadre de France Relance

>> Au total, **1,23 millions d'euros** sont mobilisés pour un territoire connecté avec des services publics dématérialisés qui facilitent la vie, et une e-administration collaborative et simplifiée.



COFINANCÉ PAR _____

UNION EUROPÉENNE
UNANIEZH EUROPA



***L'Europe s'engage
en Bretagne***

*Avec le Fonds européen
de développement régional*

Suivez-nous

- [Facebook](#)
- [Twitter](#)
- [Instagram](#)
- [LinkedIn](#)
- [YouTube](#)

Téléchargez l'appli

- [Android](#)
- [IOS](#)

© 2018 - Site officiel de la ville de Lorient

- [Rainbow](#)
- [Support](#)
- [Accessibilité](#)
- [Plan du site](#)
- [Données personnelles](#)

- [Mentions légales](#)
- [Formulaire de contact](#)

- [Imprimer](#)
- [PDF](#)
- [Partager](#)
[Facebook](#)[Twitter](#)[Addthis](#)

[Retour en haut](#)