

[aller au menu](#) [aller au contenu](#) [accessibilité](#)



# VILLE DE LORIENT

- [EN](#)Version anglaise du site
- [BZH](#)Version bretonne du site
- [Plan de ville](#)
- [Facebook](#)
- [Twitter](#)
- [Instagram](#)
- [LinkedIn](#)
- [YouTube](#)

[ti-user](#)[Démarche](#)[ti-user](#)[Je participe](#) [Toggle navigation](#)

- [Recherche](#)
- [Actualités](#)
- [Services](#)
- [Vie municipale](#)
- [Territoire](#)
- [ti-user](#)[Démarches](#)
- [ti-user](#)[Je participe](#)





1. [Accueil](#)
2. [Actualités](#)
3. Plan canicule



## Plan canicule

25/05/2023

Soucieuse de protéger et d'accompagner les populations les plus fragiles, la Ville de Lorient mène des actions de sensibilisation auprès des personnes âgées de 65 ans, en prévision de fortes chaleurs.

**Un registre canicule** : les personnes concernées peuvent s'inscrire sur un "registre canicule" afin de pouvoir bénéficier d'une surveillance et d'aides particulières s'il y avait un épisode de forte chaleur.

Comment faire ?

- en se déplaçant au CCAS- La Passerelle, 7 bd Cosmao Dumanoir (entrée dans la galerie de l'Orientis)
- en utilisant un [bulletin d'inscription, téléchargeable en cliquant ici](#). À déposer ou à renvoyer ensuite au CCAS 50 cours de Chazelles ou à la Passerelle

Face à une vague de chaleur, appel à la vigilance de tous !

En cas de canicule, des premiers gestes de prévention sont à adopter : rester au frais, boire

de l'eau, fermer les volets, ne pas sortir aux heures les plus chaudes, manger en quantité suffisante, mouiller son corps, éviter les efforts physiques, aérer son logement tôt le matin.

« Le maintien des liens sociaux est aussi primordial pendant ces périodes, pour prévenir et prendre en charge les personnes les plus fragiles. » rappelle Maryvonne Le Grévès, adjointe au maire en charge des solidarités et vice-présidente du CCAS.

Ne pas hésiter à appeler le 15 en cas de nausées, maux de tête, crampes, malaises ...

En effet, la chaleur a un impact très rapide. L'état de santé des personnes les plus fragiles peut se dégrader rapidement et nécessiter des soins urgents pour des pathologies spécifiques ou en raison des fortes températures comme le coup de chaleur ou la déshydratation.

**Pour toute information complémentaire : 02 97 84 15 50**

Plateforme téléphonique "**canicule info service**" **0 800 06 66 66** (appel gratuit) tous les jours de 9h à 19h. et [site national](#)

[Voir les affiches de communication sur https://solidarites-sante.gouv.fr](https://solidarites-sante.gouv.fr)

## Contact

- *Map* Mairie de Lorient  
2 Boulevard Leclerc  
CS 30010 - 56315 Lorient Cedex
- *Téléphone* 02 97 02 22 00
- *Enveloppe* [contact@mairie-orient.fr](mailto:contact@mairie-orient.fr)

Pour postuler à un emploi ou envoyer une candidature spontanée, [cliquez ici](#)

## Horaires d'ouverture

Du lundi au vendredi de 8h30 à 17h15  
Le samedi de 9h à 12h, état civil uniquement

[Nous écrire](#)



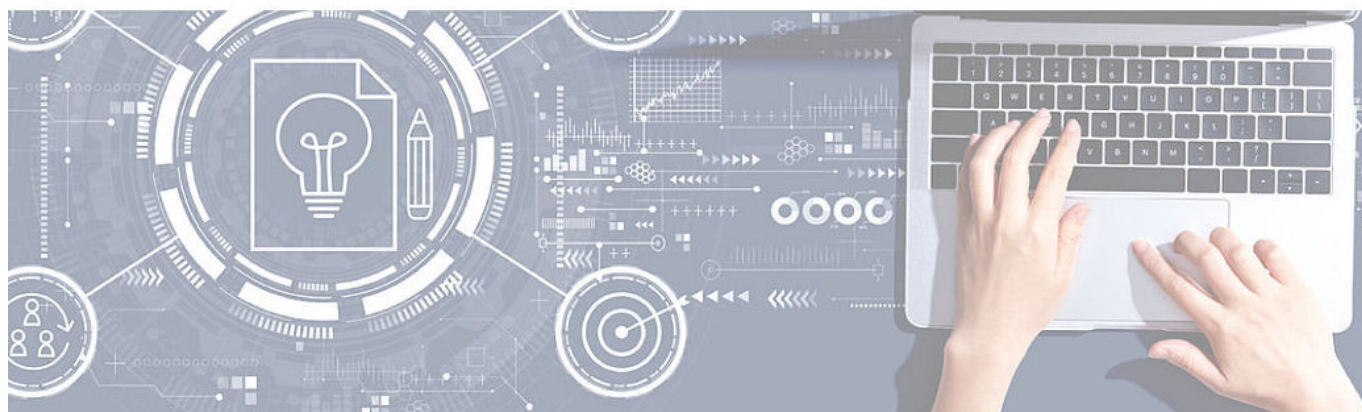
## Pour ses actions liées à la transition numérique de l'administration :

- >> Infrastructure serveur performante et sécurisée
- >> Mise en place des applications de la Ville (dont mise à jour de la messagerie et de la suite bureautique)



la Ville de Lorient bénéficie d'une subvention de **414 700 €** dans le cadre de France Relance

>> Au total, **1,23 millions d'euros** sont mobilisés pour un territoire connecté avec des services publics dématérialisés qui facilitent la vie, et une e-administration collaborative et simplifiée.





COFINANCÉ PAR \_\_\_\_\_

UNION EUROPÉENNE  
UNANIEZH EUROPA



***L'Europe s'engage  
en Bretagne***

*Avec le Fonds européen  
de développement régional*

**Le kiosque**

[Accès aux magazines](#)

**Téléchargez l'appli**

- [Android](#)
- [IOS](#)

**Suivez-nous**

- [Facebook](#)
- [Twitter](#)
- [Instagram](#)
- [LinkedIn](#)
- [YouTube](#)

- [Rainbow](#)
- [Support](#)
- [Accessibilité](#)
- [Plan du site](#)
- [Données personnelles](#)
- [Mentions légales](#)
- [Formulaire de contact](#)

- [Imprimer](#)
- [PDF](#)
- [Partager](#)  
[Facebook](#)[Twitter](#)[Addthis](#)

[Retour en haut](#)