

[aller au menu](#) [aller au contenu](#) [accessibilité](#)

lorient.bzh

- [EN](#)Version anglaise du site
- [BZH](#)Version bretonne du site
- [Plan de ville](#)
- [Facebook](#)
- [Twitter](#)
- [Instagram](#)
- [LinkedIn](#)
- [YouTube](#)

[ti-user](#)[Démarche](#)[ti-user](#)[Je participe](#) [Toggle navigation](#)

- [Recherche](#)
- [Actualités](#)
- [Services](#)
- [Vie municipale](#)
- [Territoire](#)
- [ti-user](#)[Démarches](#)
- [ti-user](#)[Je participe](#)



1. [Accueil](#)
2. [Actualités](#)
3. Lorient, ville solidaire face à la crise



Lorient, ville solidaire face à la crise

13/03/2023

Le centre communal d'action sociale (CCAS) est l'interlocuteur des Lorientaises et des Lorientais en difficulté économique ou sociale. Quand on peine à boucler ses fins de mois, chaque euro compte. La Ville, par son CCAS, apporte conseils, soutien, accompagnement pour que chacun accède aux droits auxquels il peut prétendre.

Différentes aides, principalement alimentaires, existent déjà. Elles sont liées au calcul d'un « reste à vivre » mensuel qui tient compte des ressources et des charges du foyer. Pour aider la population à lutter contre la hausse des prix et soutenir son pouvoir d'achat, la Ville a décidé de renforcer cette offre en direction des bénéficiaires actuels et de l'élargir à plus de personnes dans la précarité.

Une initiative qui répond à la volonté de la municipalité de construire une ville économique, attractive, qui met les ressources nouvelles produites au service d'un projet résolument solidaire et bienveillant, à l'écoute de ceux qui en ont besoin, qui met en avant le lien social et la proximité.

L'aide alimentaire n'est pas réservée qu'aux bénéficiaires des minima sociaux

Le CCAS propose des aides alimentaires répondant à des besoins de première nécessité, comme l'épicerie sociale et les paniers de légumes, mais aussi des aides à l'énergie.

Toutes ces aides financières sont soumises à des barèmes de ressources. Ces critères sont étudiés sur la base des justificatifs de ressources et de charges produits par les ménages. Tout type de foyer lorientais, quelle que soit sa composition et sa situation professionnelle, peut venir étudier son droit à ces prestations. Que l'on soit retraité, étudiant, salarié, en recherche d'emploi, ou en arrêt maladie, c'est la réalité financière que vit actuellement le ménage qui est prise en compte et non le statut.

[Consultez le communiqué détaillé sur cette campagne d'information](#)

Du 3 au 13 avril, la Ville et le CCAS organisent une grande collecte de produits d'hygiène au bénéfice de l'Épicerie sociale. Les Lorientais sont invités à déposer des produits dans le hall d'accueil de l'hôtel de ville. Les produits seront ensuite mis à disposition des plus fragiles au sein de l'épicerie.

Le CCAS, situé 50 cours de Chazelles, accueille le public du lundi au vendredi de 8h30 à 12h, le jeudi jusqu'à 13h, les après-midis sur rendez-vous de 13h30 à 17h, le mardi jusqu'à 18h. Fermé le jeudi après-midi. L'accueil téléphonique est joignable au 02 97 02 23 67.

Contact

- *Map* Mairie de Lorient
2 Boulevard Leclerc
CS 30010 - 56315 Lorient Cedex
- *Téléphone* 02 97 02 22 00
- *Enveloppe* contact@mairie-lorient.fr

Pour postuler à un emploi ou envoyer une candidature spontanée, [cliquez ici](#)

Horaires d'ouverture

Du lundi au vendredi de 8h30 à 17h15

Le samedi de 9h à 12h, uniquement pour l'état civil

[Nous écrire](#)

Le kiosque

[Accès aux magazines](#)

L'ORIENT

mag



L'ÉGALITÉ
FEMMES
HOMMES

FOCUS / P.8

La place de
l'Hôtel de ville

PRÉPARER DEMAIN / P.13

Les halles
de Merville

Langues

- [ENVersion anglaise du site](#)
- [BZHVersion bretonne du site](#)
- [Plan de ville](#)



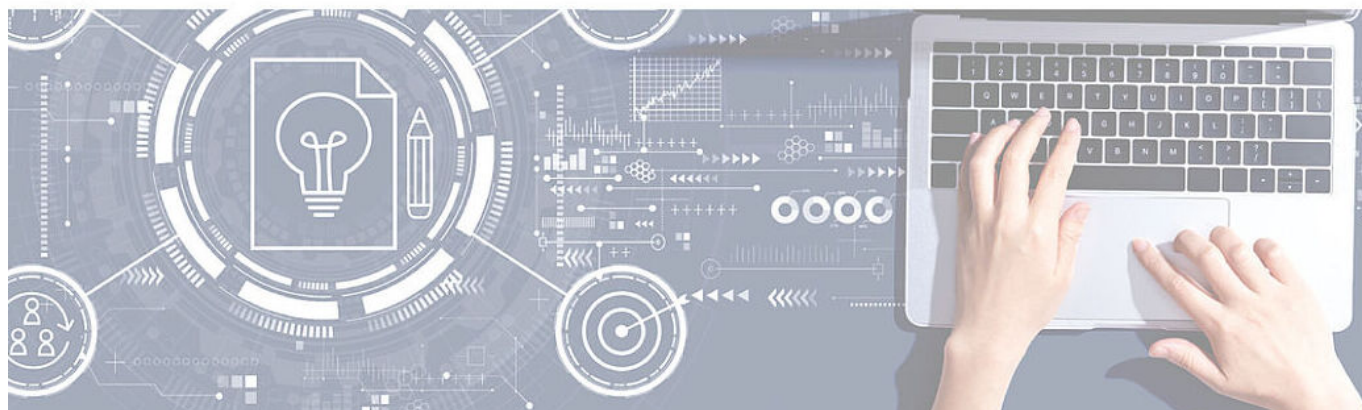
Pour ses actions liées à la transition numérique de l'administration :

- >> Infrastructure serveur performante et sécurisée
- >> Mise en place des applications de la Ville (dont mise à jour de la messagerie et de la suite bureautique)



la Ville de Lorient bénéficie d'une subvention de **414 700 €** dans le cadre de France Relance

>> Au total, **1,23 millions d'euros** sont mobilisés pour un territoire connecté avec des services publics dématérialisés qui facilitent la vie, et une e-administration collaborative et simplifiée.



COFINANCÉ PAR _____

UNION EUROPÉENNE
UNANIEZH EUROPA



***L'Europe s'engage
en Bretagne***

*Avec le Fonds européen
de développement régional*

Suivez-nous

- [Facebook](#)
- [Twitter](#)
- [Instagram](#)
- [LinkedIn](#)
- [YouTube](#)

Téléchargez l'appli

- [Android](#)
- [IOS](#)

© 2018 - Site officiel de la ville de Lorient

- [Rainbow](#)
- [Support](#)
- [Accessibilité](#)
- [Plan du site](#)
- [Données personnelles](#)

- [Mentions légales](#)
- [Formulaire de contact](#)

- [Imprimer](#)
- [PDF](#)
- [Partager](#)
[Facebook](#)[Twitter](#)[Addthis](#)

[Retour en haut](#)