

[aller au menu](#) [aller au contenu](#) [accessibilité](#)

# lorient.bzh

- [EN](#)Version anglaise du site
- [BZH](#)Version bretonne du site
- [Plan de ville](#)
- [Facebook](#)
- [Twitter](#)
- [Instagram](#)
- [LinkedIn](#)
- [YouTube](#)

[ti-user](#)[Démarche](#)[ti-user](#)[Je participe](#) [Toggle navigation](#)

- [Recherche](#)
- [Actualités](#)
- [Services](#)
- [Vie municipale](#)
- [Territoire](#)
- [ti-user](#)[Démarches](#)
- [ti-user](#)[Je participe](#)



1. [Accueil](#)
2. [Actualités](#)
3. Lorient agglomération soutient le covoiturage domicile-travail



# Lorient agglomération soutient le covoiturage domicile-travail

24/01/2023

Afin d'élargir le panel de services de mobilités alternatifs à la voiture sur son territoire, Lorient Agglomération a fait appel à la plateforme nationale Karos spécialisée dans le covoiturage pour les trajets quotidiens, principalement sur les déplacements domicile-travail. Différentes aides financières sont proposées pour inciter les habitants à adopter ce mode de déplacement.

Alternative intéressante à la voiture individuelle et complémentaire à une offre de transport collectif, le covoiturage de courte distance est une solution économique, écologique et permettant l'accès à la mobilité d'un grand nombre de personnes.

Lorient Agglomération a choisi l'application Karos pour favoriser le covoiturage sur son territoire notamment pour les déplacements domicile/travail. Aux côtés des lignes régulières de bus et de bateaux, du service de transport à la demande, du développement des abris vélos sécurisés et des parkings relais, cette application répond à une demande d'habitants du territoire de Lorient Agglomération qui n'ont pas d'autres possibilités que de se déplacer en voiture.

Une prime gouvernementale covoiturage de 100 euros concerne les conducteurs qui n'ont pas réalisé de covoiturage via une plateforme depuis plus de trois ans. Elle est versée en deux fois : une partie lors du 1er trajet validé sur l'application Karos, un autre après 10 covoiturages réalisés en moins de trois mois. Si l'Etat indique un montant minimum de 25 euros pour le premier versement, Karos a décidé de verser 50 euros lors de l'inscription sur l'application et 50 euros une fois la seconde exigence remplie.

Lorient Agglomération subventionne à hauteur d'1 € par trajet compris entre 2 et 20 km ; cette subvention est versée au passager, lui-même versant un forfait de 2 € au conducteur via l'application Karos, le trajet lui revient donc à moitié prix, déduit le coût pour le passager. Au-delà de 20 km, Lorient Agglomération verse 10 centimes par km dans la limite de 30 km au total pour un trajet (2 trajets maximum par jour).

Une aide supplémentaire est susceptible d'être versée par les employeurs.

## Contact

- *Map* Mairie de Lorient  
2 Boulevard Leclerc  
CS 30010 - 56315 Lorient Cedex
- *Téléphone* 02 97 02 22 00
- *Enveloppe* [contact@mairie-orient.fr](mailto:contact@mairie-orient.fr)

Pour postuler à un emploi ou envoyer une candidature spontanée, [cliquez ici](#)

## Horaires d'ouverture

Du lundi au vendredi de 8h30 à 17h15

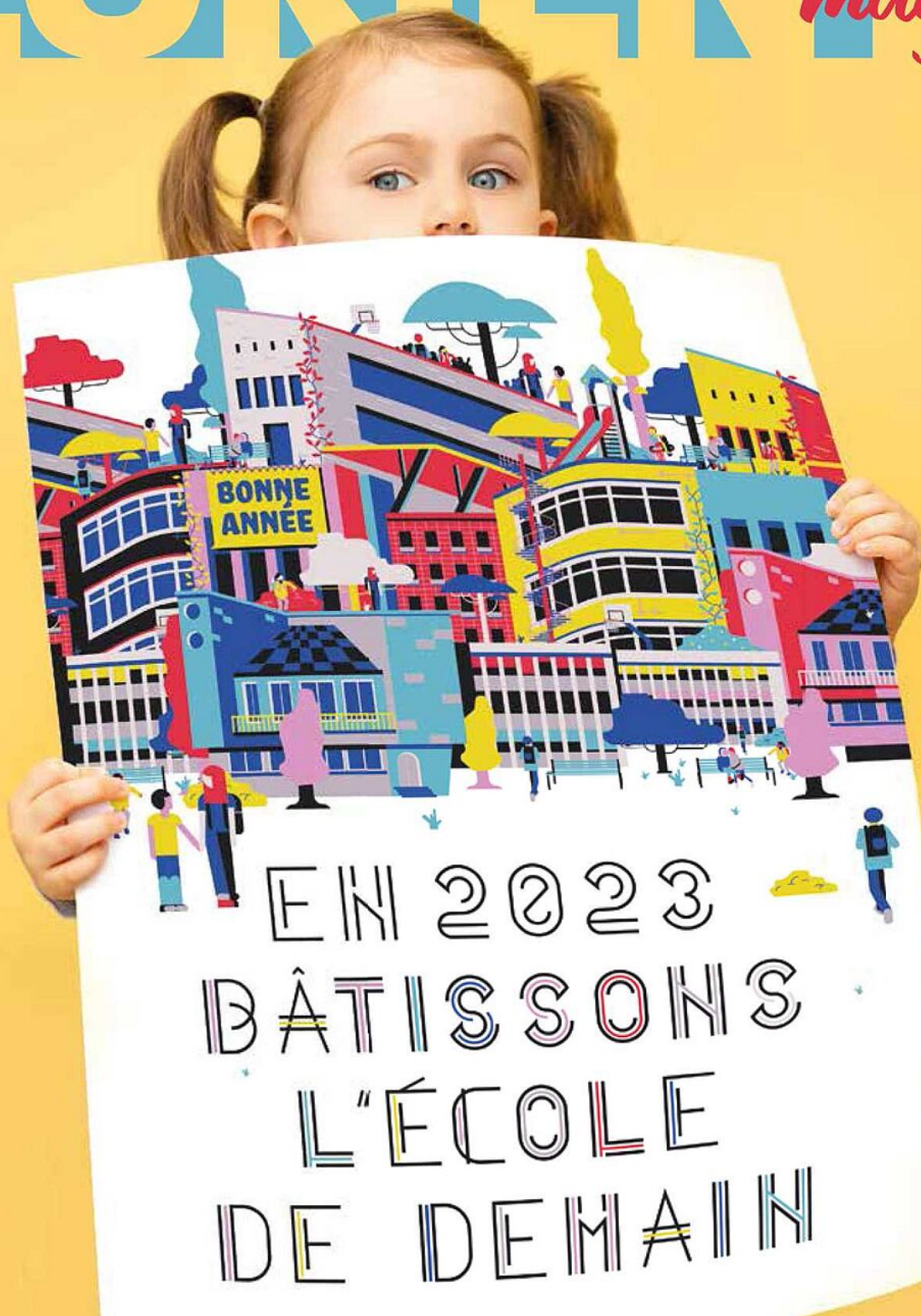
Le samedi de 9h à 12h, uniquement pour l'état civil

[Nous écrire](#)

## Le kiosque

[Accès aux magazines](#)

# LORIENT *mag*



# Langues

- [ENVersion anglaise du site](#)
- [BZHVersion bretonne du site](#)
- [Plan de ville](#)



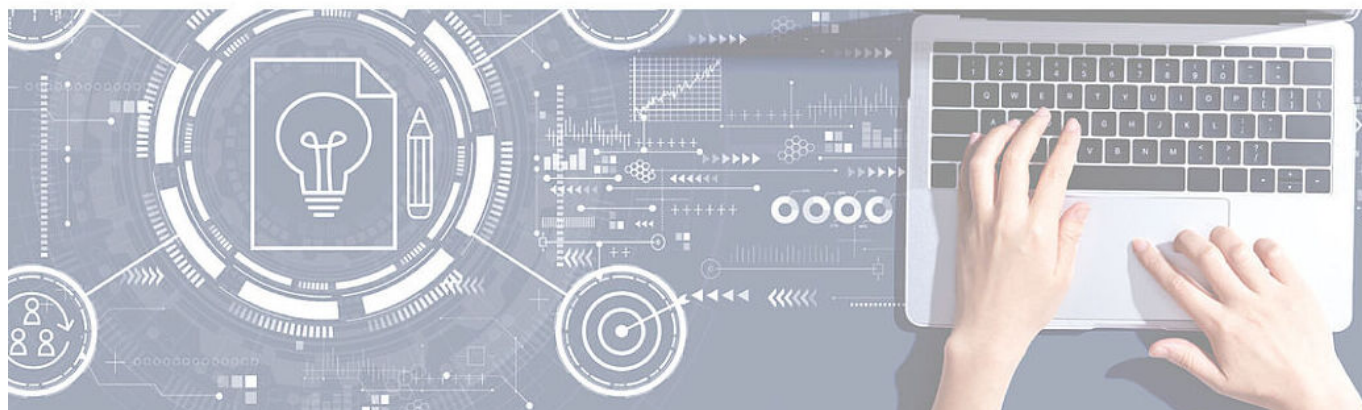
Pour ses actions liées à la transition numérique de l'administration :

- >> Infrastructure serveur performante et sécurisée
- >> Mise en place des applications de la Ville (dont mise à jour de la messagerie et de la suite bureautique)



la Ville de Lorient bénéficie d'une subvention de **414 700 €** dans le cadre de France Relance

>> Au total, **1,23 millions d'euros** sont mobilisés pour un territoire connecté avec des services publics dématérialisés qui facilitent la vie, et une e-administration collaborative et simplifiée.



COFINANCÉ PAR \_\_\_\_\_

UNION EUROPÉENNE  
UNANIEZH EUROPA



***L'Europe s'engage  
en Bretagne***

*Avec le Fonds européen  
de développement régional*

## **Suivez-nous**

- [Facebook](#)
- [Twitter](#)
- [Instagram](#)
- [LinkedIn](#)
- [YouTube](#)

## **Téléchargez l'appli**

- [Android](#)
- [IOS](#)

© 2018 - Site officiel de la ville de Lorient

- [Rainbow](#)
- [Support](#)
- [Accessibilité](#)
- [Plan du site](#)
- [Données personnelles](#)

- [Mentions légales](#)
- [Formulaire de contact](#)

- [Imprimer](#)
- [PDF](#)
- [Partager](#)  
[Facebook](#)[Twitter](#)[Addthis](#)

[Retour en haut](#)