

[aller au menu](#) [aller au contenu](#) [accessibilité](#)



VILLE DE LORIENT

- [EN](#)Version anglaise du site
- [BZH](#)Version bretonne du site
- [Plan de ville](#)
- [Facebook](#)
- [Twitter](#)
- [Instagram](#)
- [LinkedIn](#)
- [YouTube](#)

[ti-user](#)[Démarche](#)[ti-user](#)[Je participe](#) [Toggle navigation](#)

- [Recherche](#)
- [Actualités](#)
- [Services](#)
- [Vie municipale](#)
- [Territoire](#)
- [ti-user](#)[Démarches](#)
- [ti-user](#)[Je participe](#)





1. [Accueil](#)
2. [Actualités](#)
3. L'Estivale sillonne la rade de Lorient



L'Estivale sillonne la rade de Lorient

04/07/2024

La ligne maritime L'Estivale dessert en un seul circuit quatre ports de la rade de Lorient et propose un tarif journalier à 4,50 € pour les personnes qui ne sont pas abonnées au réseau IziLo Mobilités de Lorient Agglomération.

Lorient Agglomération met en service jusqu'au 1^{er} septembre la ligne de bateau-bus *L'Estivale* qui réalise **six rotations quotidiennes entre les ports de Lorient La Base, de Larmor Plage-Kernével, de Port-Louis- La Pointe et de Gâvres.**

Cette ligne fonctionne de **10h15 à 19h, du mardi au dimanche.**

Elle est accessible aux abonnés du réseau IziLo Mobilités avec leur abonnement annuel ou mensuel.

Les usagers non abonnés au réseau de transport en commun de Lorient Agglomération peuvent acheter à bord, en ligne ou à la Maison des mobilités, un titre « L'Estivale » à 4,50 euros. Il est valable une journée après la première validation sur le bateau et ne permet pas la correspondance avec les autres lignes bus et maritimes du réseau IziLo.

Le bateau est équipé de la billettique avec paiement sans contact qui permet d'acheter jusqu'à cinq billets avec la même carte bancaire.

La ligne *l'Estivale* permet de rejoindre facilement les plages de Larmor-Plage ou de Gâvres, les remparts et la Citadelle de Port-Louis et Lorient La Base. Il suffit par exemple de 25 minutes pour relier Larmor-Plage à Gâvres.

A noter qu'une ligne nocturne est mise en place tous les mardis soir afin de se rendre au marché nocturne de Port-Louis au départ de l'embarcadère situé Quai des Indes à Lorient. Au retour, cette ligne B8 dessert les ports de Kernével à Larmor-Plage, La Base-Cité de la Voile, le port de Pêche ou le quai des Indes.

Toutes informations sur izilo.bzh

Contact

- *Map* Mairie de Lorient
2 Boulevard Leclerc
CS 30010 - 56315 Lorient Cedex
- *Téléphone* 02 97 02 22 00
- *Enveloppe* contact@lorient.bzh

Pour postuler à un emploi ou envoyer une candidature spontanée, [cliquez ici](#)

Horaires d'ouverture

Du lundi au vendredi de 8h30 à 17h15
Le samedi de 9h à 12h, état civil uniquement

[Nous écrire](#)

[**Lorient Mag : accès au kiosque**](#)

[**L'appli Lorient et moi : les liens de téléchargement**](#)

Pour ses actions liées à la transition numérique de l'administration :

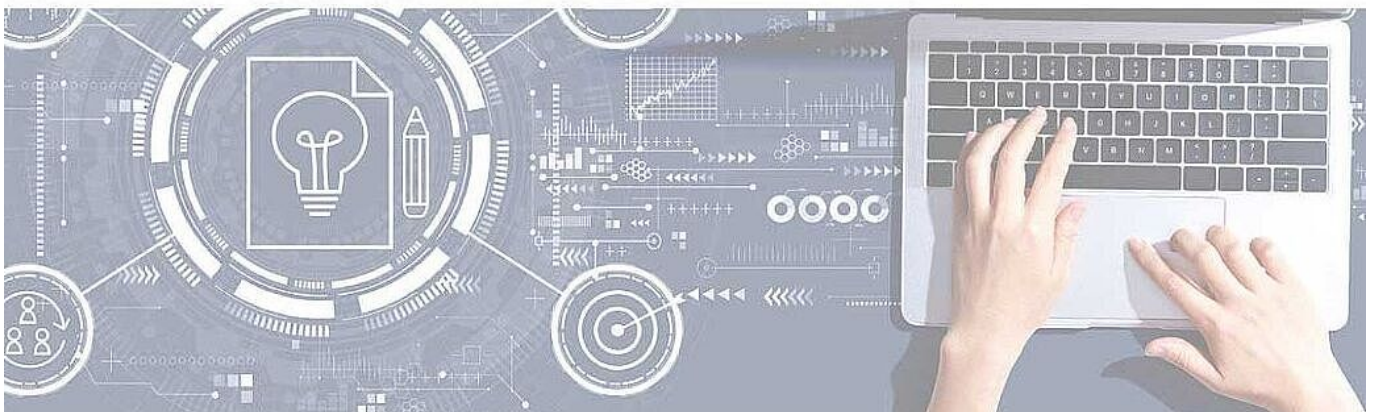
DSIL

- >> Infrastructure serveur performante et sécurisée
- >> Mise en place des applications de la Ville (dont mise à jour de la messagerie et de la suite bureautique)



la Ville de Lorient bénéficie d'une subvention de **417 500 €** dans le cadre de France Relance

>> Au total, **1,23 millions d'euros** sont mobilisés pour un territoire connecté avec des services publics dématérialisés qui facilitent la vie, et une e-administration collaborative et simplifiée.



COFINANCÉ PAR

**UNION EUROPÉENNE
UNANIEZH EUROPA**



FINANCEMENT
DANS LE CADRE
DE LA RÉPONSE
DE L'UNION
À LA PANDÉMIE
DE COVID-19



**L'Europe s'engage
en Bretagne** / Avec le Fonds européen
de développement régional

COFINANCÉ PAR _____

UNION EUROPÉENNE
UNANIEZH EUROPA



***L'Europe s'engage
en Bretagne***

*Avec le Fonds européen
de développement régional*

© 2018 - Site officiel de la ville de Lorient

- [Rainbow](#)
- [Support](#)
- [Accessibilité](#)
- [Plan du site](#)
- [Données personnelles](#)
- [Mentions légales](#)
- [Formulaire de contact](#)

- [Imprimer](#)
- [PDF](#)
- [Partager](#)
[Facebook](#)[Twitter](#)[Addthis](#)

[Retour en haut](#)