

[aller au menu](#) [aller au contenu](#) [accessibilité](#)



VILLE DE LORIENT

- [EN](#)Version anglaise du site
- [BZH](#)Version bretonne du site
- [Plan de ville](#)
- [Facebook](#)
- [Twitter](#)
- [Instagram](#)
- [LinkedIn](#)
- [YouTube](#)

[ti-user](#)[Démarche](#)[ti-user](#)[Je participe](#) [Toggle navigation](#)

- [Recherche](#)
- [Actualités](#)
- [Services](#)
- [Vie municipale](#)
- [Territoire](#)
- [ti-user](#)[Démarches](#)
- [ti-user](#)[Je participe](#)





1. [Accueil](#)
2. [Actualités](#)
3. Informations pratiques pour la Toussaint 2024



Informations pratiques pour la Toussaint 2024

22/10/2024

Horaires et adresse des cimetières, recherche de sépulture, dates des cérémonies,... tout ce qu'il faut savoir pour la Toussaint 2024

Les quatre cimetières de Lorient sont ouverts de 8h30 à 18h, tolérance jusqu'à 19h jusqu'au dimanche 3 novembre inclus. Ils sont situés à Carnel, Kerentrech, Keryado et Kerletu.

Des bornes interactives sont disponibles à l'accueil de chaque site pour vous permettre de situer la tombe du défunt. La recherche est également possible sur <http://cimetiere.lorient.fr/>

Informations 2024 :

- Le nettoyage haute pression des monuments est autorisé jusqu'au 25 octobre inclus
- Il n'y aura pas d'inhumation entre le jeudi 31 octobre et le samedi 2 novembre. Reprise

des inhumations le lundi 4 novembre. Le cas échéant les cercueils et urnes resteront en attente dans les dépositoires des cimetières.

- Aucun véhicule ne doit circuler dans les cimetières, y compris pour les personnes bénéficiant d'une autorisation, entre le 28 octobre et le 3 novembre inclus

Notez que les cimetières sont tous dotés d'espaces cinéraires :

- Kerentrech et Keryado : espace de dispersion des cendres et columbarium
- Kerletu et Carnel : espace de dispersion des cendres, columbarium et cavurnes

Les bureaux de la conservation (en mairie) sont ouverts du lundi au vendredi de 8h30 à 12h et de 13h30 à 17h - 02 97 02 21 94

Des cérémonies officielles se tiennent comme chaque année le 1^{er} novembre dans les cimetières de Carnel (à 10h), Keryado (à 11h) et Kerentrech (à 11h45)

[Consultez les informations patrimoniales sur les monuments aux Morts de Lorient](#)

[Consultez le site des Morts pour la France de Lorient](#)

Plus d'informations sur les services funéraires et sur les cimetières de Lorient [en cliquant ici](#)

Contact

- *Map* Mairie de Lorient
2 Boulevard Leclerc
CS 30010 - 56315 Lorient Cedex
- *Téléphone* 02 97 02 22 00
- *Enveloppe* contact@lorient.bzh

Pour postuler à un emploi ou envoyer une candidature spontanée, [cliquez ici](#)

Horaires d'ouverture

Du lundi au vendredi de 8h30 à 17h15
Le samedi de 9h à 12h, état civil uniquement

[Nous écrire](#)

[Lorient Mag : accès au kiosque](#)

[L'appli Lorient et moi : les liens de téléchargement](#)

Pour ses actions liées à la transition numérique de l'administration :

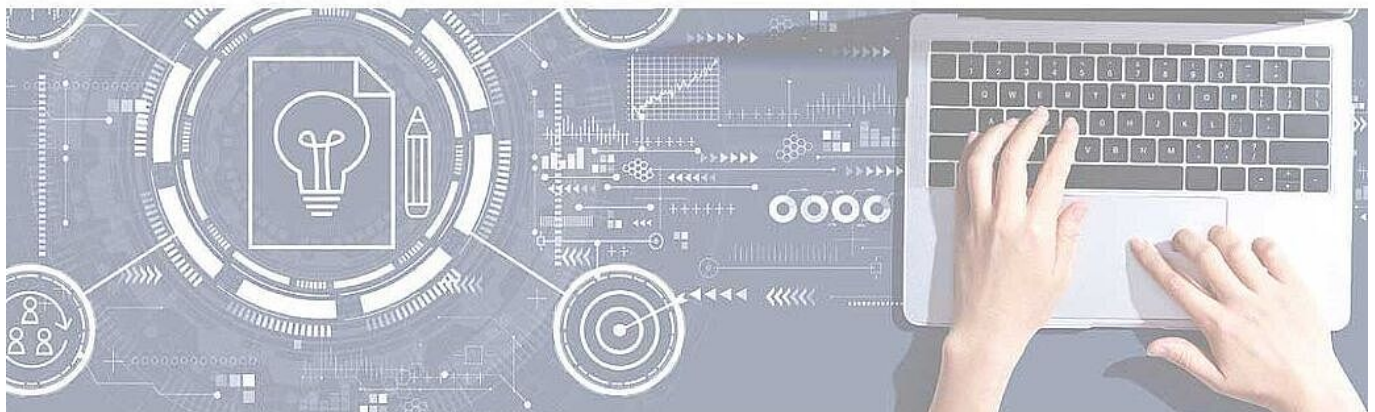
DSIL

- >> Infrastructure serveur performante et sécurisée
- >> Mise en place des applications de la Ville (dont mise à jour de la messagerie et de la suite bureautique)



la Ville de Lorient bénéficie d'une subvention de **417 500 €** dans le cadre de France Relance

>> Au total, **1,23 millions d'euros** sont mobilisés pour un territoire connecté avec des services publics dématérialisés qui facilitent la vie, et une e-administration collaborative et simplifiée.



COFINANCÉ PAR

**UNION EUROPÉENNE
UNANIEZH EUROPA**



FINANCEMENT
DANS LE CADRE
DE LA RÉPONSE
DE L'UNION
À LA PANDÉMIE
DE COVID-19



**L'Europe s'engage
en Bretagne** / Avec le Fonds européen
de développement régional

COFINANCÉ PAR _____

UNION EUROPÉENNE
UNANIEZH EUROPA



***L'Europe s'engage
en Bretagne***

*Avec le Fonds européen
de développement régional*

© 2018 - Site officiel de la ville de Lorient

- [Rainbow](#)
- [Support](#)
- [Accessibilité](#)
- [Plan du site](#)
- [Données personnelles](#)
- [Mentions légales](#)
- [Formulaire de contact](#)

- [Imprimer](#)
- [PDF](#)
- [Partager](#)
[Facebook](#)[Twitter](#)[Addthis](#)

[Retour en haut](#)