



VILLE DE LORIENT

- [EN](#)Version anglaise du site
- [BZH](#)Version bretonne du site
- [Plan de ville](#)
- [Facebook](#)
- [Twitter](#)
- [Instagram](#)
- [LinkedIn](#)
- [YouTube](#)

[ti-user](#)[Démarche](#)[ti-user](#)[Je participe](#) [Toggle navigation](#)

- [Recherche](#)
- [Actualités](#)
- [Services](#)
- [Vie municipale](#)
- [Territoire](#)
- [ti-user](#)[Démarches](#)
- [ti-user](#)[Je participe](#)





1. [Accueil](#)
2. [Actualités](#)
3. Horaires d'été 2024



Horaires d'été 2024

08/07/2024

Fermetures estivales ou horaires modifiés pour l'été

Hôtel de ville

Les services de l'Etat civil et des formalités sont fermés entre 12h30 et 13h30 du 1er juillet au 31 août 2024.

Les démarches sur demat.lorient.bzh sont accessibles en continu.

Lorient asso

Lorient Asso adapte ses horaires du lundi 8 juillet au dimanche 1^{er} septembre inclus :

- L'accueil de Lorient Asso reste ouvert au public du lundi au vendredi de 9h30 à 12h et

de 14h à 17h30, fermé le jeudi après-midi

- Les salles de réunion seront accessibles du lundi au vendredi de 9h à 17h30 (pas d'ouverture les samedis et dimanches)
- Les bureaux et les boîtes aux lettres seront accessibles du lundi au vendredi de 8h30 à 17h30 (pas d'ouverture les samedis et dimanches)

Le [portail numérique Dem@t](#) est accessible tous les jours, 24h/24h, pour effectuer vos démarches

[Consultez la rubrique Lorient-Asso](#) pour en savoir plus sur ce service

Musée de la Compagnie des Indes

Ouvert tous les jours du 1^{er} juillet au 31 août de 10h à 19h

[En savoir plus sur le musée en consultant son site](#)

Médiathèques

Horaires d'été appliqués du lundi 1^{er} juillet au samedi 31 août inclus (détail par établissement ci-dessous)

Consultez le catalogue, l'actualité, les services en ligne des médiathèques sur mediatheque.lorient.bzh

• Médiathèque François Mitterrand

- Lundi : fermé
- Mardi et Mercredi de 13h à 18h
- Jeudi : fermé
- Vendredi de 10h à 18h
- Samedi de 10h à 17h

• Médiathèque de Kervénanec

- Lundi : fermé
- Mardi : de 10h à 12h et de 14h à 18h
- Mercredi de 14h à 18h
- Jeudi : fermé
- Vendredi de 14h à 18h
- Samedi : de 14h à 17h

• Médiathèque de Keryado

- Lundi : fermé
- Mardi : de 14h à 18h

- Mercredi : de 10h à 12h et de 14h à 18h
- Jeudi : de 14h à 18h
- Vendredi : fermé
- Samedi : de 14h à 17h

Centre aquatique du Moustoir

Du 6 juillet au 1^{er} septembre, passage en horaires "vacances scolaires"

Lundi : 12h à 20h

Mardi : 11h à 22h

Mercredi et jeudi : 11h à 20h

Vendredi : 11h à 21h15

Samedi : 10h à 19h

Dimanche : 9h à 19h

Horaires modifiés le jeudi 15 août : côté piscine de 9h à 19h et côté balnéo de 11h à 19h

[Consultez le site de l'établissement pour connaître la fréquentation en direct et pour en savoir plus sur les services proposés](#)

Conservatoire de Lorient

Du 17 juin au 29 septembre, le bâtiment est fermé pour permettre la réalisation de travaux de désamiantage et de démolition. L'accueil du public est assuré à l'ancienne école Jean-Paul Sartre (rue de Galway).

Service Urbanisme

Du 15 juillet au 30 août, le service Urbanisme est ouvert du lundi au vendredi de 8h30 à 12h et de 13h30 à 17h sauf le mardi après-midi, jeudi matin et vendredi après-midi.

Contact

- *Map* Mairie de Lorient
2 Boulevard Leclerc
CS 30010 - 56315 Lorient Cedex
- *Téléphone* 02 97 02 22 00
- *Enveloppe* contact@lorient.bzh

Pour postuler à un emploi ou envoyer une candidature spontanée, [cliquez ici](#)

Horaires d'ouverture

Du lundi au vendredi de 8h30 à 17h15
Le samedi de 9h à 12h, état civil uniquement

[Nous écrire](#)

[Lorient Mag : accès au kiosque](#)

[L'appli Lorient et moi : les liens de téléchargement](#)

Pour ses actions liées à la transition numérique de l'administration :

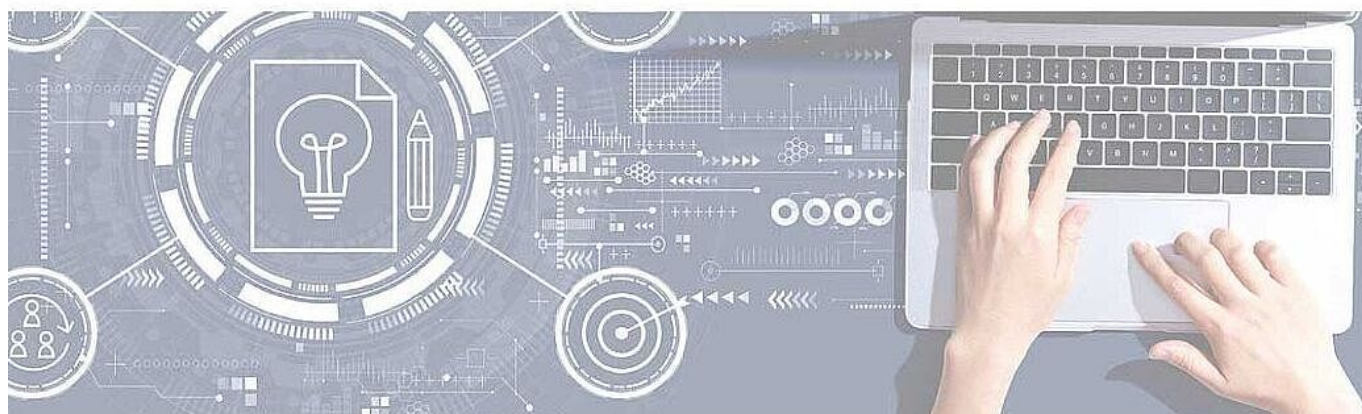
DSIL

- >> Infrastructure serveur performante et sécurisée
- >> Mise en place des applications de la Ville (dont mise à jour de la messagerie et de la suite bureautique)



la Ville de Lorient bénéficie d'une subvention de
417 500 € dans le cadre de France Relance

>> Au total, **1,23 millions d'euros** sont mobilisés pour un territoire connecté avec des services publics dématérialisés qui facilitent la vie, et une e-administration collaborative et simplifiée.



COFINANCÉ PAR

UNION EUROPÉENNE
UNANIEZH EUROPA



FINANCEMENT
DANS LE CADRE
DE LA RÉPONSE
DE L'UNION
À LA PANDÉMIE
DE COVID-19



**L'Europe s'engage
en Bretagne** / Avec le Fonds européen
de développement régional

COFINANCÉ PAR

UNION EUROPÉENNE
UNANIEZH EUROPA



**L'Europe s'engage
en Bretagne** / Avec le Fonds européen
de développement régional

© 2018 - Site officiel de la ville de Lorient

- [Rainbow](#)
- [Support](#)
- [Accessibilité](#)
- [Plan du site](#)

- [Données personnelles](#)
- [Mentions légales](#)
- [Formulaire de contact](#)

- [Imprimer](#)

- [PDF](#)

- [Partager](#)

[Facebook](#)[Twitter](#)[Addthis](#)

[Retour en haut](#)