

[aller au menu](#) [aller au contenu](#) [accessibilité](#)



VILLE DE LORIENT

- [EN](#)Version anglaise du site
- [BZH](#)Version bretonne du site
- [Plan de ville](#)
- [Facebook](#)
- [Twitter](#)
- [Instagram](#)
- [LinkedIn](#)
- [YouTube](#)

[ti-user](#)[Démarche](#)[ti-user](#)[Je participe](#) [Toggle navigation](#)

- [Recherche](#)
- [Actualités](#)
- [Services](#)
- [Vie municipale](#)
- [Territoire](#)
- [ti-user](#)[Démarches](#)
- [ti-user](#)[Je participe](#)





1. [Accueil](#)
2. [Actualités](#)
3. Handicap : dispositif de soutien à l'auto-détermination



Handicap : dispositif de soutien à l'auto-détermination

31/10/2024

Le Centre communal d'action sociale, site de La Passerelle, accueille une permanence mensuelle du "faciliteur de choix de vie", dans le cadre du dispositif de soutien à l'auto-détermination des personnes handicapées à vivre une vie librement consentie.

Les personnes en situation de handicap, ont comme chaque citoyen, des projets et des aspirations pour leur propre vie : exercer un métier plutôt qu'un autre, habiter en autonomie à tel ou tel endroit, exercer une activité sportive ou culturelle, vivre en couple...toutes ces dimensions naturelles de la vie peuvent être rendues difficiles d'accès, ou empêchées, en raison des conséquences liées à un handicap.

Des aides peuvent donc intervenir pour compenser le handicap, rendre accessibles les environnements, faciliter la réalisation des projets. Pour construire sa vie, il faut formuler ses choix, exprimer ses propres besoins et pouvoir organiser la réponse aux envies.

Le dispositif de soutien à l'autodétermination mené par le "faciliteur de choix de vie" vise à aider la personne en situation de handicap et/ou ses aidants, à développer la capacité à faire

des choix qui correspondent à ses propres aspirations en connaissance de ses contraintes particulières, et mettre en œuvre les stratégies pour les accomplir.

Le "faciliteur" va proposer aux personnes un soutien en les aidant à réfléchir sur leurs envies, leurs besoins, leurs difficultés et à élaborer leur projet de vie. Il recherche avec la personne les ressources existantes sur le territoire, dans le droit commun ou spécialisé, pouvant aider à la réalisation du projet.

Dispositif gratuit et ouvert à tous, sans notification de la Maison départementale de l'autonomie.

Permanences à La Passerelle - Galerie de l'Orientis, 7 boulevard Cosmao Dumanoir à Lorient, le 4^e jeudi de chaque mois de 9h à 12h30.

Vous avez des questions ? Contactez Carole PHAM-XUAN, "facilitrice" pour le Morbihan, au 06 73 66 09 63 ou par messagerie à faciliteur1.56@dispositifad.org

[Consultez le dépliant détaillé](#), en pdf

Contact

- *Map* Mairie de Lorient
2 Boulevard Leclerc
CS 30010 - 56315 Lorient Cedex
- *Téléphone* 02 97 02 22 00
- *Enveloppe* contact@lorient.bzh

Pour postuler à un emploi ou envoyer une candidature spontanée, [cliquez ici](#)

Horaires d'ouverture

Du lundi au vendredi de 8h30 à 17h15

Le samedi de 9h à 12h, état civil uniquement

[Nous écrire](#)

[Lorient Mag : accès au kiosque](#)

[L'appli Lorient et moi : les liens de téléchargement](#)

Pour ses actions liées à la transition numérique de l'administration :

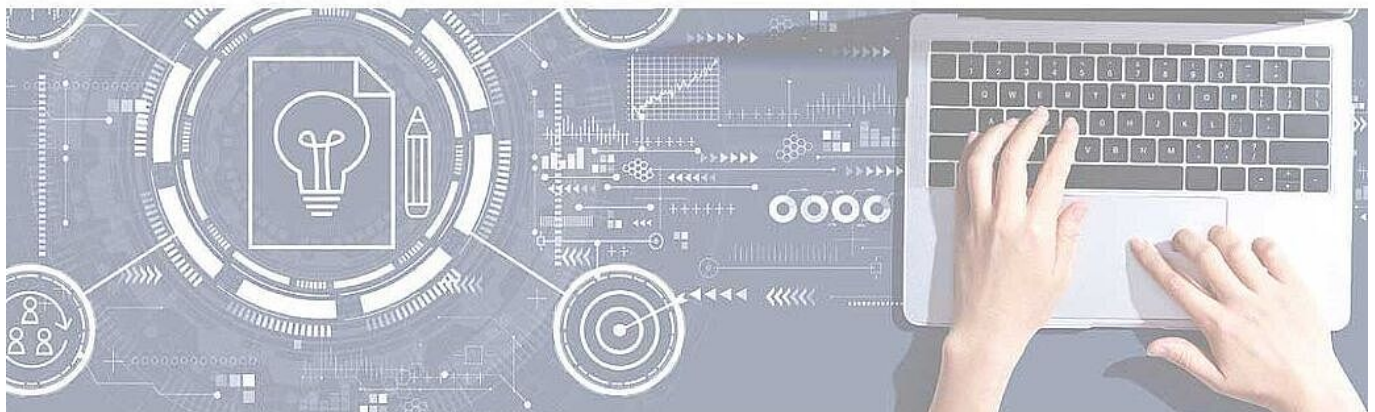
DSIL

- >> Infrastructure serveur performante et sécurisée
- >> Mise en place des applications de la Ville (dont mise à jour de la messagerie et de la suite bureautique)



la Ville de Lorient bénéficie d'une subvention de **417 500 €** dans le cadre de France Relance

>> Au total, **1,23 millions d'euros** sont mobilisés pour un territoire connecté avec des services publics dématérialisés qui facilitent la vie, et une e-administration collaborative et simplifiée.



COFINANCÉ PAR

**UNION EUROPÉENNE
UNANIEZH EUROPA**



FINANCEMENT
DANS LE CADRE
DE LA RÉPONSE
DE L'UNION
À LA PANDÉMIE
DE COVID-19



**L'Europe s'engage
en Bretagne** / Avec le Fonds européen
de développement régional

COFINANCÉ PAR _____

UNION EUROPÉENNE
UNANIEZH EUROPA



***L'Europe s'engage
en Bretagne***

*Avec le Fonds européen
de développement régional*

© 2018 - Site officiel de la ville de Lorient

- [Rainbow](#)
- [Support](#)
- [Accessibilité](#)
- [Plan du site](#)
- [Données personnelles](#)
- [Mentions légales](#)
- [Formulaire de contact](#)

- [Imprimer](#)
- [PDF](#)
- [Partager](#)
[Facebook](#)[Twitter](#)[Addthis](#)

[Retour en haut](#)